


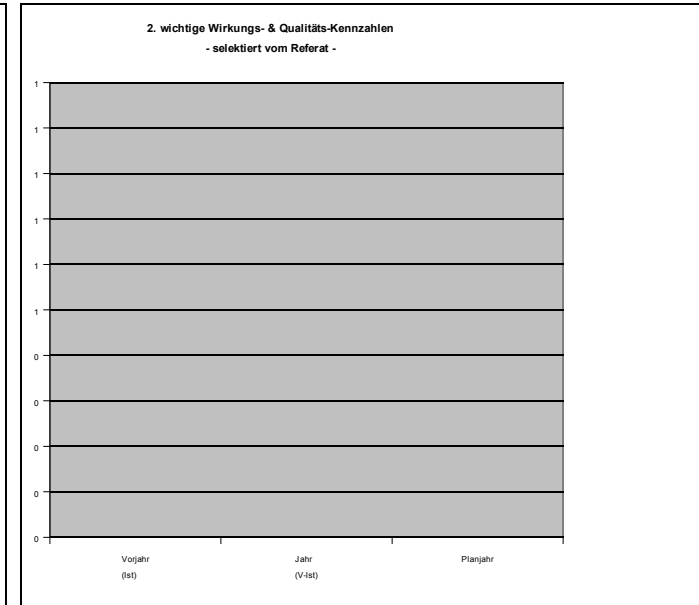
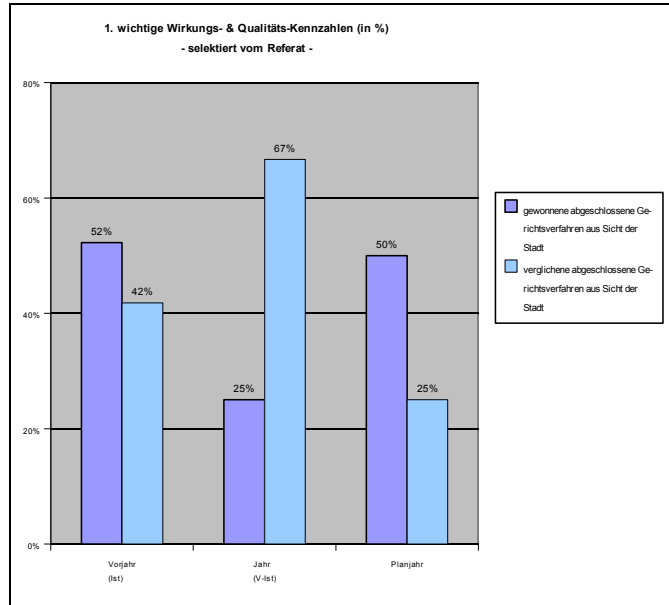
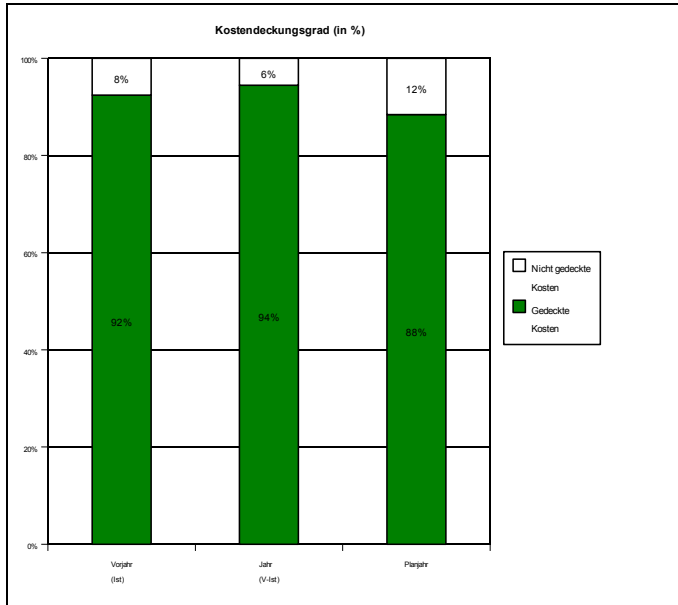
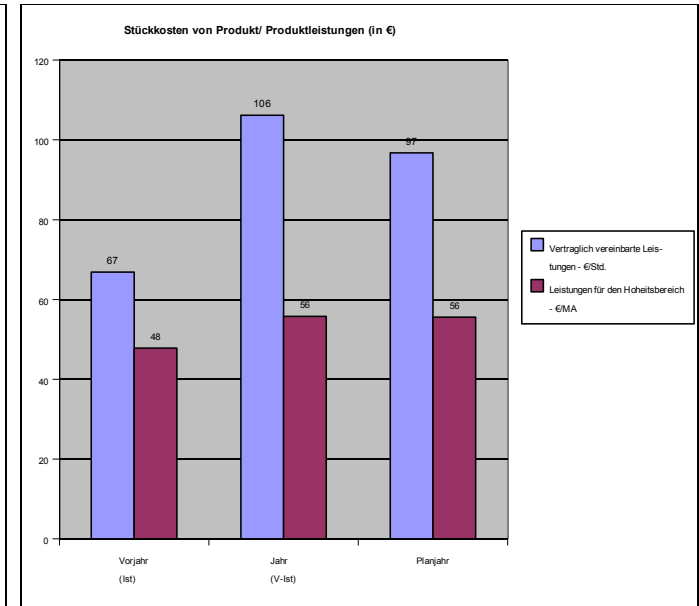
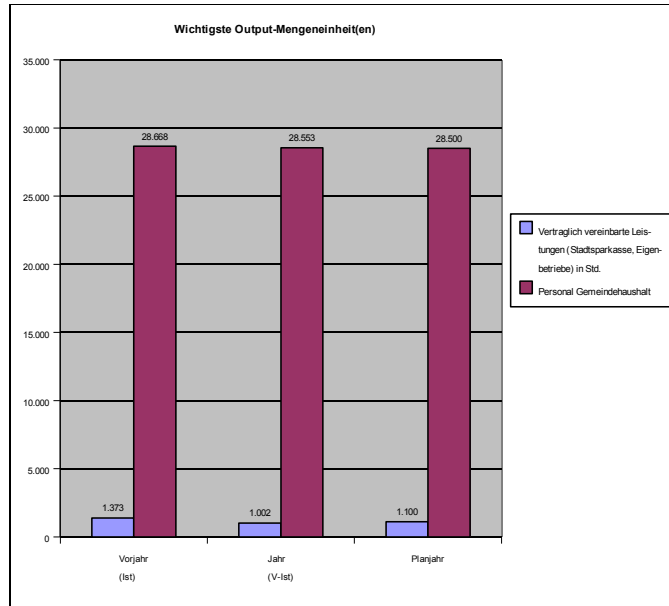
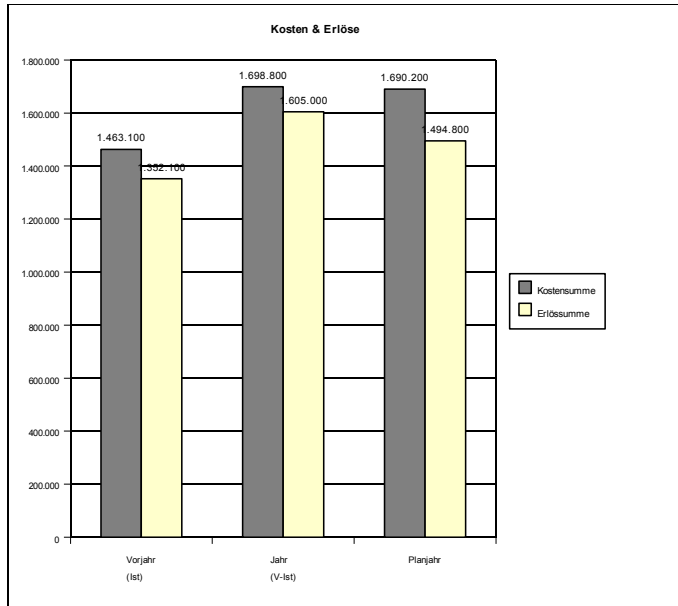
Produktordnungsziffer: PROD5703			Vorjahr	aktuelles Jahr			Nachjahr		Gesamtrendenz des laufenden Jahres	
Produktname Recht			ist	ursprünglicher Plan (Schlussabgleich)	Aktuelles Ist zum 30.06.10	V-Ist	Plan	Abw. (absolut) „PLAN '11“ - „urspr. PLAN '10“	Erläut. zum Pfeil:	
ZNr.	P/PL	in	2	4	6	7	10		11 Erläuterungen	
1	Leistungsmenge									
2	1	Vertraglich vereinbarte Leistungen (Stadtparkasse, Eigenbetriebe) in Std.	Std.	1.373	1.300	501	1.002	1.100	-200	verringerte Inanspruchnahme durch die Eigenbetriebe; abhängig von den dortigen Fällen
3	2	Personal Gemeindehaushalt	MA	28.668	27.901	28.553	28.553	28.500	599	aktiv Beschäftigte
4	1 + 2	Anzahl der Gerichtsverfahren	Anzahl	67	40	12	24	30	-10	Gerichtsverfahren nicht planbar.
5										
6										
7	Qualitäten/Kennzahlen									
8	1 + 2	Anteil an allen abgeschlossenen Gerichtsverfahren aus Sicht der Stadt:								
9		a) gewonnen	%	52,24%	50%	25,00%	25,00%	50%	0	Gerichtsverfahren nicht planbar.
10		b) verglichen	%	41,79%	25%	66,67%	66,67%	25%	0	Gerichtsverfahren nicht planbar.
11		c) verloren	%	5,97%	25%	8,33%	8,33%	25%	0	Gerichtsverfahren nicht planbar.
12										
13										
14	Wirkungen / Kennzahlen									
15	1 + 2	Kundinnen-/Kundenzufriedenheit	%							Feedback-Gespräche mit einem Drittel der Referatsgeschäftsleitungen / Eigenbetriebe pro Jahr. Ergebnisdokumentation mit Zufriedenheitsindex (Skala 1 – 4) / System wird erarbeitet
16	Zielgruppenprofil									
17		12 Referate								
18		5 Eigenbetriebe								
19		Stadtparkasse								
20										
21										
22										
23	Finanzen / Erlöse									
24		Summe der Zuschüsse	€							
25		Summe Gebühren / Entgelte	€							
26		Erlöse aus Interner Leistungsverrechnung	€	1.250.600	1.359.300	697.800	1.395.600	1.393.300	34.000	Planerlöse 2011 basieren auf Preisen 2010
27		Steuerungsumlage	€							
28		Sonstige	€	101.500	97.400	104.700	209.400	101.500	4.100	
29		Summe Erlöse	€	1.352.100	1.456.700	802.500	1.605.000	1.494.800	38.100	
30	Finanzen / Kosten									
31		für Produktleistung 1 vertraglich vereinbarte Leistungen	€	91.800	105.100	53.200	106.400	106.400	1.300	
32		für Produktleistung 2 Leistungen für den Hoheitsbereich	€	1.371.300	1.590.200	796.200	1.592.400	1.583.800	-6.400	
33										
34										
35										
36		sonstige Produktleistungen	€							
37		Summe Kosten	€	1.463.100	1.695.300	849.400	1.698.800	1.690.200	-5.100	
38	Finanzkennzahlen									
39		Finanzierungsanteil Gebühren/Entgelte	%							
40										
41		Finanzierungsanteil Zuschuss	%							
42										
43	Kosten pro Mengeneinheit Produkt/Produktleistung									
44	1	Vertraglich vereinbarte Leistungen - €/Std.	€	66,86	80,85		106,19	96,73	15,88	
45	2	Leistungen für den Hoheitsbereich - €/MA	€	47,83	56,99		55,77	55,57	-1,42	
46										
47		...								
48	Produktergebnis (Erlöse minus Kosten)		€	-111.000	-238.600	-46.900	-93.800	-195.400	43.200	
49	Kostendeckungsgrad		%	92,4%	85,9%	94,5%	94,5%	88,4%	2,5%	Abweichung wegen Preis für 2010; siehe Zeile 26

Erläuterungen zum Produktdatenblatt

Produktnr.: Produktbezeichnung:

Wichtigste Kennzahlen des Datenblattes als Grafik

PROD5703



Datenbasis für Grafiken

PROD5703 Verknüpfung zu Produktordnungsziffer

Bitte gelb hinterlegte Felder zum Datenblatt verknüpfen !

Kosten & Erlöse				Wichtigste Output-Mengeneinheit(en)				Stückkosten von Produkt/ Produktleistungen (in €)			
	Vorjahr (Ist)	Jahr (V-Ist)	Planjahr		Vorjahr (Ist)	Jahr (V-Ist)	Planjahr		Vorjahr (Ist)	Jahr (V-Ist)	Planjahr
Kostensumme	1.463.100	1.698.800	1.690.200	Vertraglich vereinbarte Leistungen (Stadtsparkasse, F	1.373	1.002	1.100	Vertraglich vereinbarte Leistungen - €/Std.	67	106	97
Erlössumme	1.352.100	1.605.000	1.494.800	Personal Gemeindehaushalt	28.668	28.553	28.500	Leistungen für den Hoheitsbereich - €/MA	48	56	56
Kostendeckungsgrad (in %)				1. Wichtige Wirkungs- & Qualitäts-Kennzahl (in %) - selektiert vom Referat				2. Wichtige Wirkungs- & Qualitäts-Kennzahl - selektiert vom Referat			
	Vorjahr (Ist)	Jahr (V-Ist)	Planjahr		Vorjahr (Ist)	Jahr (V-Ist)	Planjahr		Vorjahr (Ist)	Jahr (V-Ist)	Planjahr
Gedekte Kosten	92,4%	94,5%	88,4%	gewonnene abgeschlossene Gerichtsverfahren aus Sicht der Stadt	52,2%	25,0%	50,0%				
Nicht gedeckte Kosten	7,6%	5,5%	11,6%	verglichene abgeschlossene Gerichtsverfahren aus Sicht der Stadt	41,8%	66,7%	25,0%				

Ausfüllhilfe	Herausforderung	Lösung
Pfeil drehen	Pfeil kann in Excel mit der Maus gedreht werden, in Calc nur über das Kontextmenü (dazu muss der Tabellenschutz deaktiviert werden, s. Pkt. 2)	Mit rechter Maustaste ein Klick auf den Pfeil, POSITION und GRÖSSE, im Register DREHUNG den Drehwinkel einstellen
Tabellenschutz	Der Tabellenschutz ist notwendig um die Formelzellen vor versehentlichem Löschen zu schützen. Für einige Aktionen wie z.B. Drehen des Pfeils muss der Tabellenschutz vorübergehend deaktiviert werden.	EXTRAS DOKUMENT SCHÜTZEN TABELLE, Nach dem Drehen des Pfeiles nicht vergessen, den Tabellenschutz wieder herzustellen
Nummern ergänzen	Beim Löschen von Zeilen wird die Nummerierung in Spalte A angepasst, werden Zeilen wieder eingefügt, muss die Formel für die Nummerierung per Hand ergänzt werden	Die darüberliegende Formelzelle markieren und auf dem kleinen schwarzen Kästchen unten rechts in die leere Zelle ziehen
Zeilenhöhe anpassen	Der Zeilenumbruch in Spalte PQ ist vorformatiert. Allerdings passt sich die Zeilenhöhe nicht automatisch an. Diese Anpassung der Höhe muss nach Texteingabe per Hand eingestellt werden.	Im Zellenkopf wird ein Doppelklick auf die Trennlinie zwischen den 2 Zeilen gemacht. Das bewirkt die Einstellung „Optimale Zeilenhöhe“
Fette Linie	Die Zeilen, die eine untere fette Linie haben, sollten nicht gelöscht werden, da damit die Formatierung „fette Linie“ ebenso gelöscht wird	Löschen Sie immer die Zeile darüber

Ausfüllhinweise		
Unschön, aber nicht zu verhindern:	Ist die Abweichung oberhalb einer fetten Linie hoch (also rot), verändert sich die Linie in Standardstärke. Hier widersprechen sich die bedingten Formatierungen	Evtl. eine weitere Leerzeile einfügen, um zu verhindern, dass eine Position mit hoher Abweichung über einer fetten Linie steht.
	Die Summenzeilen werden nur fett formatiert, wenn sie im automatischen Zeilenwechsel weiss sind. Wenn die gelbe Formatierung zutrifft, widerspricht sich die bedingten Formatierungen	S. o.
Kommentar:	Die abwechselnde Farbgebung sowie die automatische Einfärbung der Zellen mit hoher negativer oder positiver Abweichung werden mit der bedingten Formatierung festgelegt	Hier können auch Einstellungen geändert werden (z.B. wenn die Höhe der Abweichung, die herausgehoben werden soll, sich ändert)