

Produktordnungsnummer: <b>PROD5704</b>			Vorjahr	aktuelles Jahr			Nachjahr		Gesamtrendenz des laufenden Jahres
Produktname <b>Personalverwaltung/-betreuung</b>			Ist	ursprünglicher Plan (Schlussabgleich)	Aktuelles Ist zum 30.06.10	V-Ist	Plan	Abw. (absolut) „PLAN '11“ - „urspr. PLAN '10“	Erläut. zum Pfeil:
ZNr.	P/PL	in	2	4	6	7	10		11 Erläuterungen
1	<b>Leistungsmenge</b>								
2	1	Homogene Fachrichtungen – verrechnete Mitarbeiterinnen und Mitarbeiter	MA 7.317	7.178	7.595	7.600	7.600	422	siehe Rückseite
3	2	Heterogene Fachrichtungen – verrechnete Mitarbeiterinnen und Mitarbeiter	MA 21.203	20.723	21.182	21.300	21.300	577	siehe Rückseite
4	2	Bewerbungen	Anzahl 6.281	6.292	2.664	5.160	4.160	-2.132	siehe Rückseite / Reduzierung der Fallzahl 2011 wegen Gründung des oRB Kindertagesbetreuung
5	2	Einstellungen	Anzahl 2.427	2.261	679	2.100	1.600	-661	siehe Rückseite / Reduzierung der Fallzahl 2011 wegen Gründung des oRB Kindertagesbetreuung
6	2	Status- und Vertragsangelegenheiten sowie sonstige Personalbetreuungsmaßnahmen	Anzahl 26.811	16.631	9.070	16.000	13.500	-3.131	einschließlich Vertragsverlängerungen / Reduzierung der Fallzahl 2011 wegen Gründung des oRB Kindertagesbetreuung
7	2	Beendigungen (keine betriebsbedingten Beendigungskündigungen gemäß Stadtratsbeschlüsse vom 04.07./18.07.2007)	Anzahl 1.283	1.240	592	1.250	1.000	-240	Reduzierung der Fallzahl 2011 wegen Gründung des oRB Kindertagesbetreuung
8	3	Eigenbetriebe	MA						geplant
9	<b>Qualitäten/Kennzahlen</b>								
10	1 + 2	Zahl der begründeten schriftlichen Beanstandungen	Anzahl 5	6	3	6	6	0	bei Status-, Vertrags- und sonstige Personalmaßnahmen
11									
12									
13	<b>Wirkungen / Kennzahlen</b>								
14	1 + 2	Kundinnen-/Kundenzufriedenheit	%						System wird erarbeitet.
15	<b>Zielgruppenprofil</b>								
16		12 Referate							
17		5 Eigenbetriebe							
18		Mitarbeiterinnen und Mitarbeiter							
19		Beamte	MA 11.014	11.000	10.959	11.000	11.000	0	
20		Tarifbeschäftigte	MA 22.616	22.500	22.874	23.200	23.000	500	
21		Frauenanteil aktiv Beschäftigte	% 55	55	55	55	55	0	
22		Mitarbeiterinnen und Mitarbeiter mit Migrationshintergrund	%						Erhebung vorerst zurückgestellt
23		Schwerbehinderte	% 6,76	6			6	0	Gesetzliche Vorgabe 6%; nach Integrationsvereinbarung 6%; eine unterjährige Datenerhebung ist nicht möglich
24	<b>Finanzen / Erlöse</b>								
25		Summe der Zuschüsse	€						
26		Summe Gebühren / Entgelte	€						
27		Erlöse aus interner Leistungsverrechnung	€ 4.565.000	5.200.200	2.675.400	5.350.800	5.351.400	151.200	Planerlöse 2011 basieren auf Preisen 2010
28		Steuerungsumlage	€						
29		Sonstige	€ 413.500	352.900	239.500	479.000	413.500	60.600	
30		<b>Summe Erlöse</b>	€ 4.978.500	5.553.100	2.914.900	5.829.800	5.764.900	211.800	
31	<b>Finanzen / Kosten</b>								
32		für Produktleistung 1 homogene Fachrichtungen	€ 277.400	311.700	155.700	311.400	307.900	-3.800	
33		für Produktleistung 2 heterogene Fachrichtungen	€ 5.072.200	5.940.700	2.965.200	5.910.400	5.787.200	-153.500	
34		für Produktleistung 3 Betreuung des Personals der Eigenbetriebe	€						geplant
35									
36									
37		sonstige Produktleistungen	€						
38		<b>Summe Kosten</b>	€ 5.349.600	6.252.400	3.110.900	6.221.800	6.095.100	-157.300	
39	<b>Finanzkennzahlen</b>								
40		Finanzierungsanteil Gebühren/Entgelte	%						
41		Finanzierungsanteil Zuschuss	%						
42									
43		Kosten pro Mengeneinheit Produkt/Produktleistung							
44	1	Homogene Fachrichtungen – Jahresaufwand pro Mitarbeiterin/Mitarbeiter	€ 37,91	43,42		40,97	40,51	-2,91	
45	2	Heterogene Fachrichtungen – Jahresaufwand pro Mitarbeiterin/Mitarbeiter	€ 239,22	286,67		277,48	271,70	-14,97	
46	3	Betreuung des Personals der Eigenbetriebe	€						geplant
47									
48		<b>Produktergebnis (Erlöse minus Kosten)</b>	€ -371.100	-699.300	-196.000	-392.000	-330.200	369.100	
49		<b>Kostendeckungsgrad</b>	% 93,1%	88,8%	93,7%	93,7%	94,6%	5,8%	Abweichung wegen Preis für 2010 (siehe Zeile 27)



**Erläuterungen zum Produktdatenblatt**

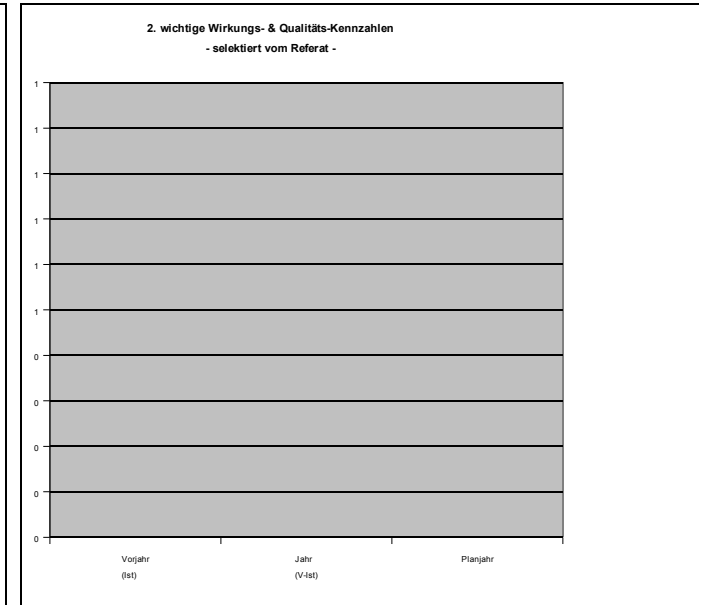
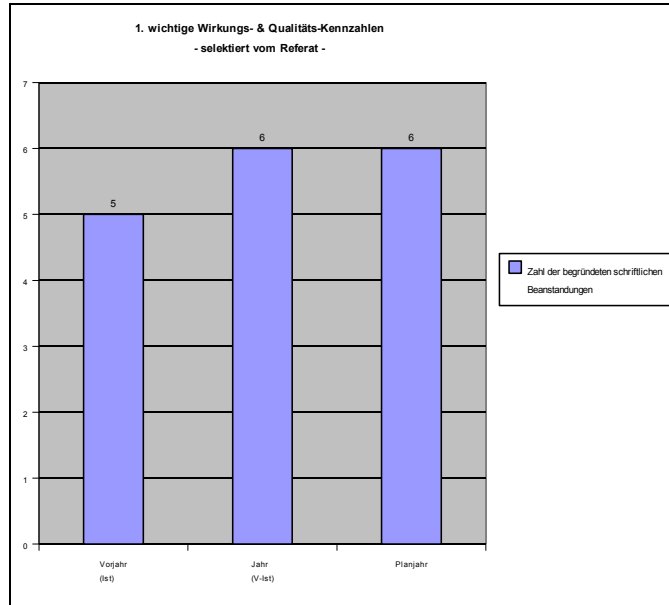
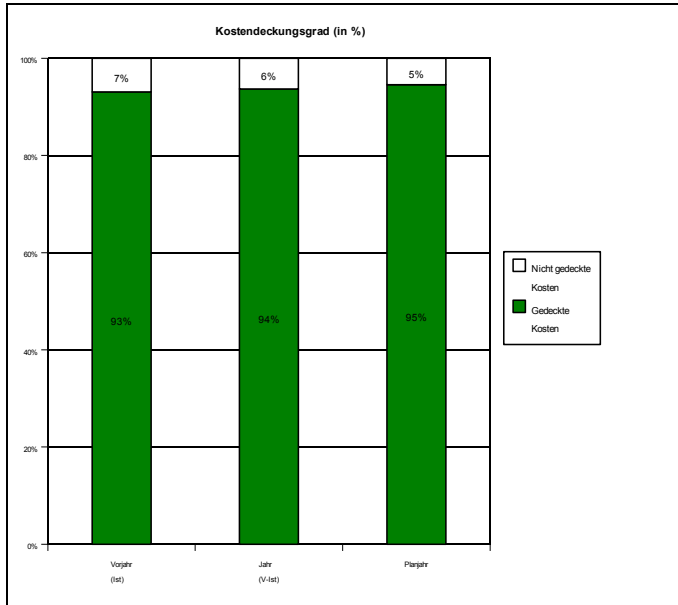
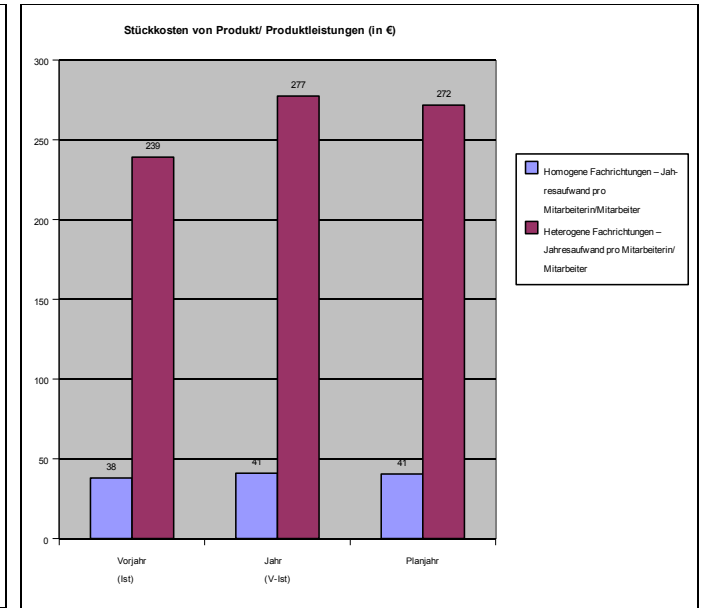
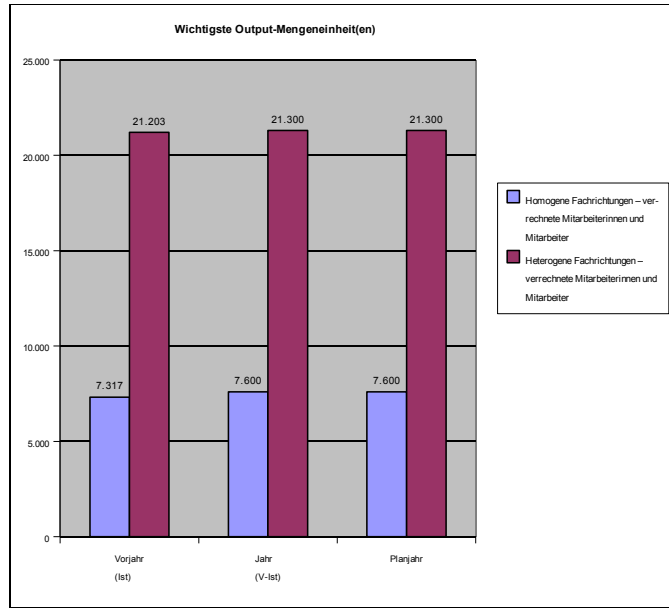
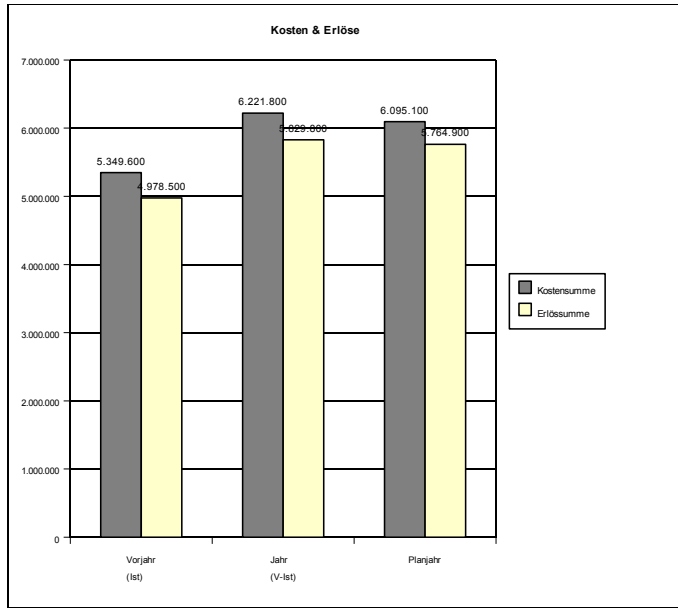
Produktnr.: PROD5704

Produktbezeichnung: Personalverwaltung/-betreuung

P/PL	Leistungsmenge	Erläuterung
1	homogene Fachrichtungen – verrechnete Mitarbeiterinnen/Mitarbeiter	Personalstand Aktive (Gemeindehaushalt, Eigenbetriebe, Stiftungen) ohne Beschäftigte in Ausbildungsverhältnissen, Aufstiegsbeamtinnen /-beamte, Beschäftigte in der Freistellungsphase (ATZ)
2	heterogene Fachrichtungen – verrechnete Mitarbeiterinnen/Mitarbeiter	Personalstand Aktive (Gemeindehaushalt, Eigenbetriebe, Stiftungen) ohne Beschäftigte in Ausbildungsverhältnissen, Aufstiegsbeamtinnen /-beamte, Beschäftigte in der Freistellungsphase (ATZ)
2	Bewerbungen	einschl. Praktikantinnen/Praktikanten, ohne Anwärter/-innen und Azubis im Verwaltungsdienst sowie Azubis zur/zum IT-Systemelektroniker/-innen und Kfz-Mechatroniker/-innen
2	Einstellungen	einschl. Praktikantinnen/Praktikanten, ohne Anwärter/-innen und Azubis im Verwaltungsdienst sowie Azubis zur/zum IT-Systemelektroniker/innen und Kfz-Mechatroniker/innen
2	Beendigungen (keine betriebsbedingten Beendigungskündigungen gemäß Stadtratsbeschluss vom 04.07./18.07.2007)	einschl. Praktikantinnen/Praktikanten, ohne Anwärter/-innen und Azubis im Verwaltungsdienst sowie Azubis zur/zum IT-Systemelektroniker/innen und Kfz-Mechatroniker/innen

Wichtigste Kennzahlen des Datenblattes als Grafik

PROD5704





Ausfüllhilfe	Herausforderung	Lösung
<b>Pfeil drehen</b>	Pfeil kann in Excel mit der Maus gedreht werden, in Calc nur über das Kontextmenü (dazu muss der Tabellenschutz deaktiviert werden, s. Pkt. 2)	Mit rechter Maustaste ein Klick auf den Pfeil, POSITION und GRÖSSE, im Register DREHUNG den Drehwinkel einstellen
<b>Tabellenschutz</b>	Der Tabellenschutz ist notwendig um die Formelzellen vor versehentlichem Löschen zu schützen. Für einige Aktionen wie z.B. Drehen des Pfeils muss der Tabellenschutz vorübergehend deaktiviert werden.	EXTRAS DOKUMENT SCHÜTZEN TABELLE, Nach dem Drehen des Pfeiles nicht vergessen, den Tabellenschutz wieder herzustellen
<b>Nummern ergänzen</b>	Beim Löschen von Zeilen wird die Nummerierung in Spalte A angepasst, werden Zeilen wieder eingefügt, muss die Formel für die Nummerierung per Hand ergänzt werden	Die darüberliegende Formelzelle markieren und auf dem kleinen schwarzen Kästchen unten rechts in die leere Zelle ziehen
<b>Zeilenhöhe anpassen</b>	Der Zeilenumbruch in Spalte PQ ist vorformatiert. Allerdings passt sich die Zeilenhöhe nicht automatisch an. Diese Anpassung der Höhe muss nach Texteingabe per Hand eingestellt werden.	Im Zellenkopf wird ein Doppelklick auf die Trennlinie zwischen den 2 Zeilen gemacht. Das bewirkt die Einstellung „Optimale Zeilenhöhe“
<b>Fette Linie</b>	Die Zeilen, die eine untere fette Linie haben, sollten nicht gelöscht werden, da damit die Formatierung „fette Linie“ ebenso gelöscht wird	Löschen Sie immer die Zelle darüber

7416

20571

4500

1900

12000

1100

2500

Ausfüllhinweise		
<b>Unschön, aber nicht zu verhindern:</b>	Ist die Abweichung oberhalb einer fetten Linie hoch (also rot), verändert sich die Linie in Standardstärke. Hier widersprechen sich die bedingten Formatierungen	Evtl. eine weitere Leerzeile einfügen, um zu verhindern, dass eine Position mit hoher Abweichung über einer fetten Linie steht.
	Die Summenzeilen werden nur fett formatiert, wenn sie im automatischen Zeilenwechsel weiss sind. Wenn die gelbe Formatierung zutrifft, widerspricht sich die bedingten Formatierungen	S. o.
<b>Kommentar:</b>	Die abwechselnde Farbgebung sowie die automatische Einfärbung der Zellen mit hoher negativer oder positiver Abweichung werden mit der bedingten Formatierung festgelegt	Hier können auch Einstellungen geändert werden (z.B. wenn die Höhe der Abweichung, die herausgehoben werden soll, sich ändert)

0  
0