

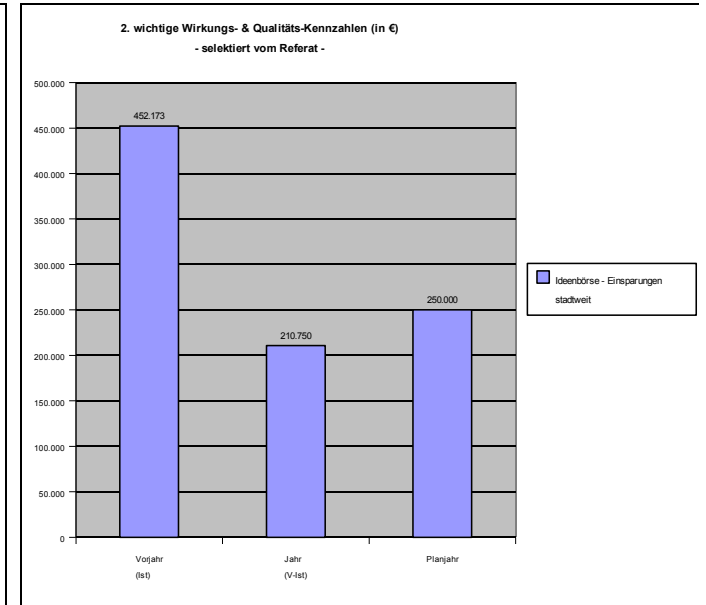
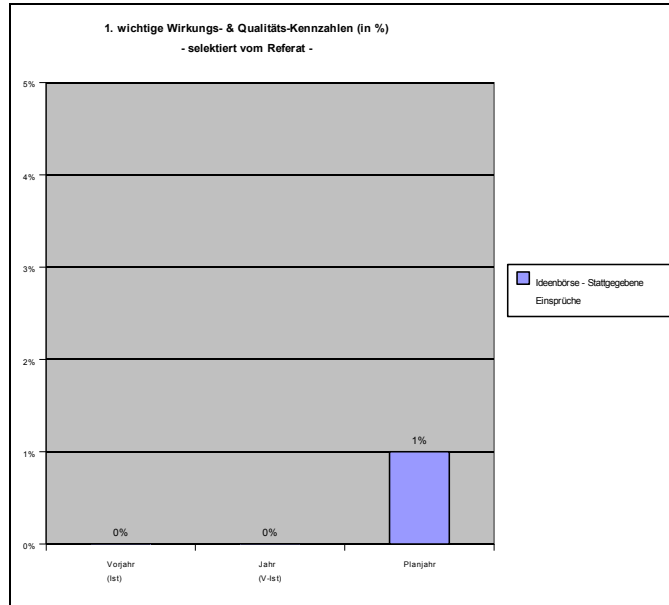
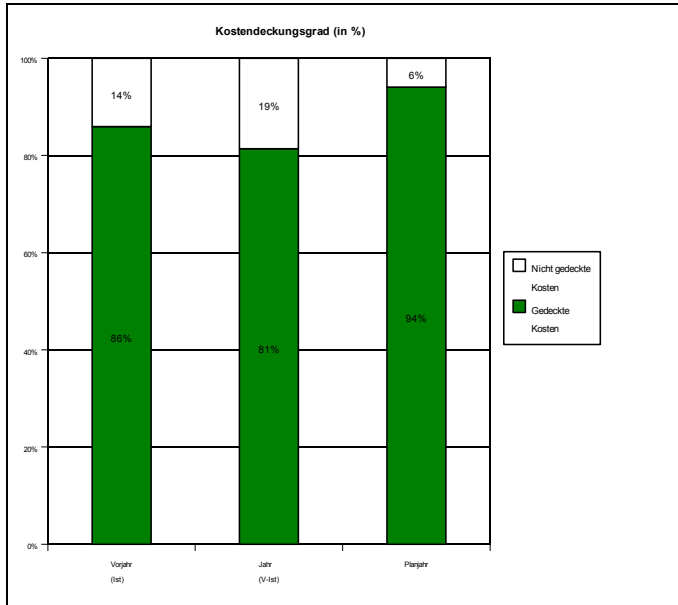
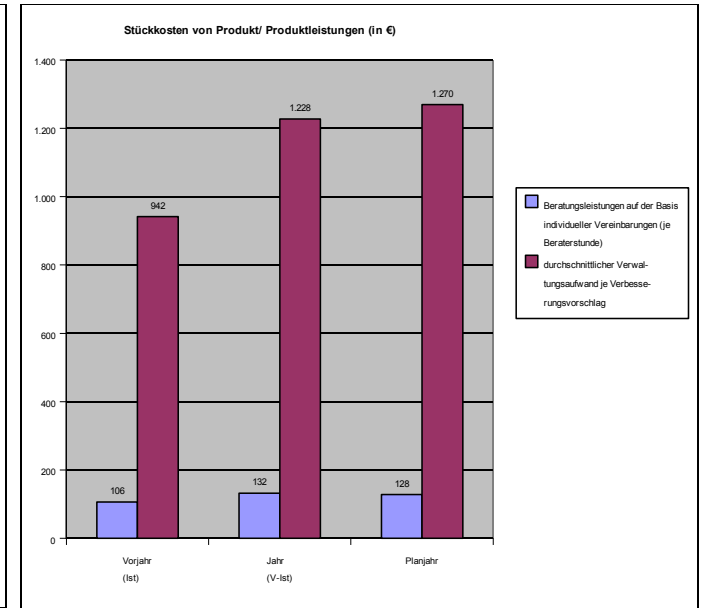
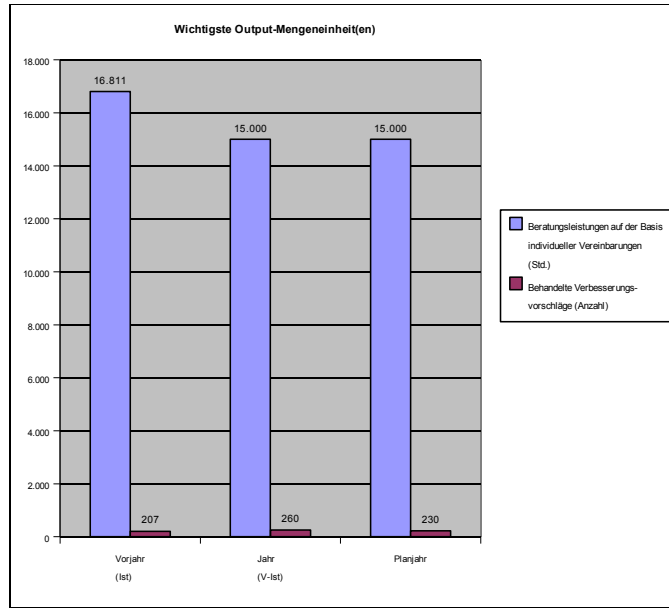
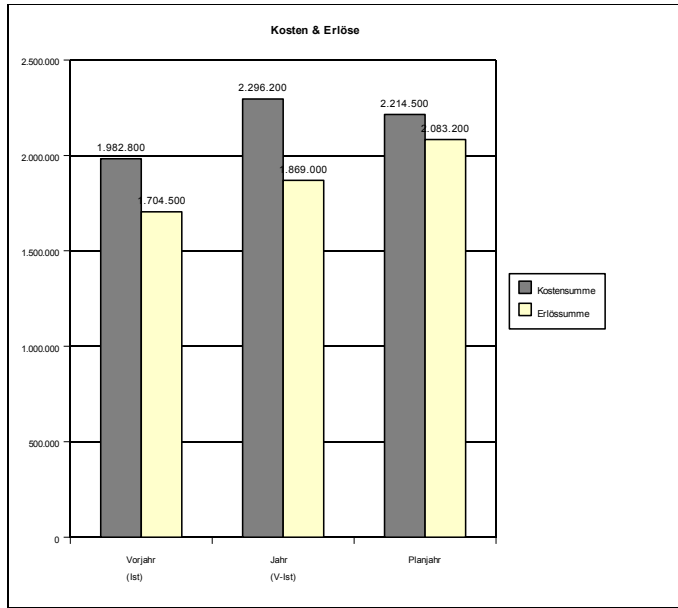
Produktordnungsnummer: PROD5705		Vorjahr	aktuelles Jahr			Nachjahr		Gesamttrendenz des laufenden Jahres	
Produktname Organisationsberatung		Ist	ursprünglicher Plan (Schlussabgleich)	Aktuelles Ist zum 30.06.10	V-Ist	Plan	Abw. (absolut) „PLAN '11“ - „urspr. PLAN '10“	Erläut. zum Pfeil:	
ZNr.	in	2	4	6	7	10		11 Erläuterungen	
1	P/PL	Leistungsmenge							
2	1	Std.	16.811	14.500	7.784	15.000	15.000	500	
3	2	Anzahl	207	260	103	260	230	-30	Entschiedene Verbesserungsvorschläge
4	2	%	58	30	37	30	30	0	
5	2	€	56.200	50.000	18.485	50.000	50.000	0	Qualität und Umsetzbarkeit der eingehenden Vorschläge nicht aktiv zu beeinflussen. Die Prämien werden aus den Referatsbudgets finanziert.
6	2	MA	33.630	33.500	33.833	34.000	34.200	700	
7	Qualitäten/Kennzahlen								
8	1	%							Derzeit keine Daten verfügbar!
9	2	%	0%	2%	0%	0%	1%	0	
10									
11	Wirkungen / Kennzahlen								
12		%							System wird erarbeitet.
13	1	%							Kundenzufriedenheit derzeit standardisierte Interview / wird erprobt
14	2	€	452.173	210.750	37.974	210.750	250.000	39.250	Einsparungen nicht planbar, abhängig von der Qualität der eingehenden Vorschläge
15	Zielgruppenprofil								
16		%							
17		MA	33.630	33.500	33.833	34.000	34.200	700	Aktiv Beschäftigte sowie Beurlaubte und sonstige Beschäftigte ohne Zahlungen
18	Frauenanteil								
19	2	%	68	30	25	30	30	0	
20	2	%	29	15	31	20	20	5	Aufgrund der Entwicklung im 1. HJ wird der Frauenanteil vsl. steigen. Im übrigen ist die Qualität und Umsetzbarkeit von Verbesserungsvorschlägen nicht aktiv beeinflussbar.
21	2	%	13	10	14	10	10	0	
22	Finanzen / Erlöse								
23		€							
24		€							
25		€	1.684.700	1.995.800	918.900	1.837.800	2.063.400	67.600	Die Abrechnung erfolgt nach Abschluss des Auftrags (Zeitverzögerung zur Leistungserbringung!) ggf. auch Zwischenabrechnungen vor Jahreswechsel.
26		€				0		0	
27		€	19.800	32.400	15.600	31.200	19.800	-12.600	
28		€	1.704.500	2.028.200	934.500	1.869.000	2.083.200	55.000	
29	Finanzen / Kosten								
30		€	1.787.900	1.859.300	988.500	1.977.000	1.922.500	63.200	
31		€	194.900	283.600	159.600	319.200	292.000	8.400	
32		€							
33		€							
34		€	1.982.800	2.142.900	1.148.100	2.296.200	2.214.500	71.600	
35	Finanzkennzahlen								
36		%							
37		%							
38		%							
39		%							
40		€							
41	1	€	106,35	128,23		131,80	128,17	-0,06	€/ Stunde
42	2	€	941,55	1.090,77		1.227,69	1.269,57	178,80	
43		€							
44		€	-278.300	-114.700	-213.600	-427.200	-131.300	-16.600	
45		%	86,0%	94,6%	81,4%	81,4%	94,1%	-0,6%	

Erläuterungen zum Produktdatenblatt

Produktnr.: Produktbezeichnung:

Wichtigste Kennzahlen des Datenblattes als Grafik

PROD5705



Ausfüllhilfe	Herausforderung	Lösung
Pfeil drehen	Pfeil kann in Excel mit der Maus gedreht werden, in Calc nur über das Kontextmenü (dazu muss der Tabellenschutz deaktiviert werden, s. Pkt. 2)	Mit rechter Maustaste ein Klick auf den Pfeil, POSITION und GRÖSSE, im Register DREHUNG den Drehwinkel einstellen
Tabellenschutz	Der Tabellenschutz ist notwendig um die Formelzellen vor versehentlichem Löschen zu schützen. Für einige Aktionen wie z.B. Drehen des Pfeils muss der Tabellenschutz vorübergehend deaktiviert werden.	EXTRAS DOKUMENT SCHÜTZEN TABELLE, Nach dem Drehen des Pfeiles nicht vergessen, den Tabellenschutz wieder herzustellen
Nummern ergänzen	Beim Löschen von Zeilen wird die Nummerierung in Spalte A angepasst, werden Zeilen wieder eingefügt, muss die Formel für die Nummerierung per Hand ergänzt werden	Die darüberliegende Formelzelle markieren und auf dem kleinen schwarzen Kästchen unten rechts in die leere Zelle ziehen
Zeilenhöhe anpassen	Der Zeilenumbruch in Spalte PQ ist vorformatiert. Allerdings passt sich die Zeilenhöhe nicht automatisch an. Diese Anpassung der Höhe muss nach Texteingabe per Hand eingestellt werden.	Im Zellenkopf wird ein Doppelklick auf die Trennlinie zwischen den 2 Zeilen gemacht. Das bewirkt die Einstellung „Optimale Zeilenhöhe“
Fette Linie	Die Zeilen, die eine untere fette Linie haben, sollten nicht gelöscht werden, da damit die Formatierung „fette Linie“ ebenso gelöscht wird	Löschen Sie immer die Zeile darüber

Ausfüllhinweise		
Unschön, aber nicht zu verhindern:	Ist die Abweichung oberhalb einer fetten Linie hoch (also rot), verändert sich die Linie in Standardstärke. Hier widersprechen sich die bedingten Formatierungen	Evtl. eine weitere Leerzeile einfügen, um zu verhindern, dass eine Position mit hoher Abweichung über einer fetten Linie steht.
	Die Summenzeilen werden nur fett formatiert, wenn sie im automatischen Zeilenwechsel weiss sind. Wenn die gelbe Formatierung zutrifft, widerspricht sich die bedingten Formatierungen	S. o.
Kommentar:	Die abwechselnde Farbgebung sowie die automatische Einfärbung der Zellen mit hoher negativer oder positiver Abweichung werden mit der bedingten Formatierung festgelegt	Hier können auch Einstellungen geändert werden (z.B. wenn die Höhe der Abweichung, die herausgehoben werden soll, sich ändert)