

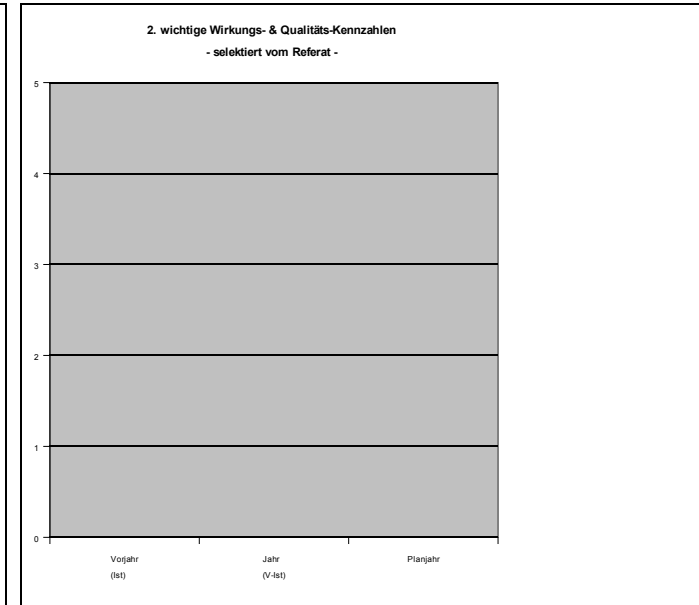
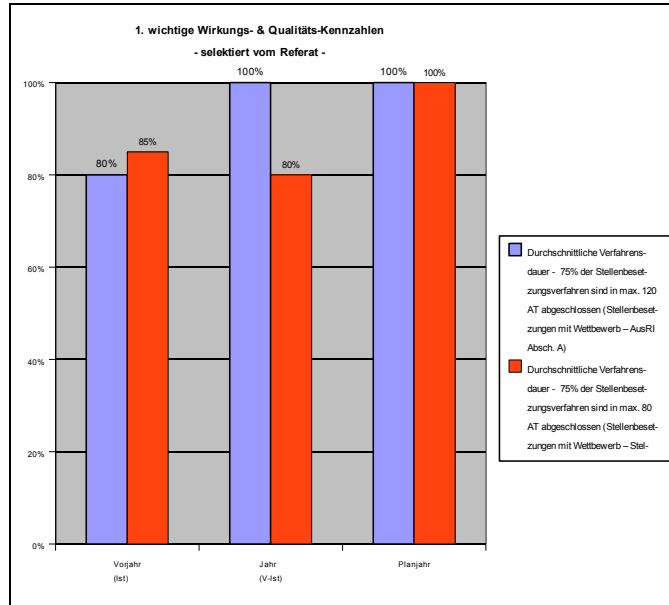
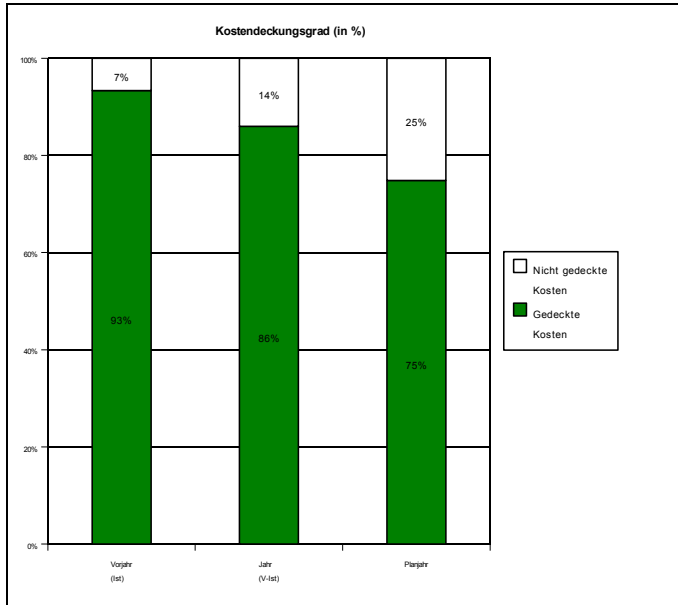
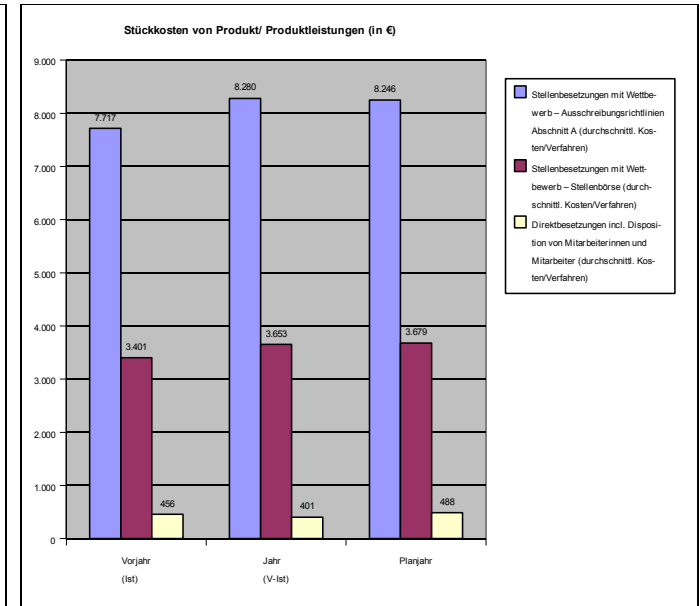
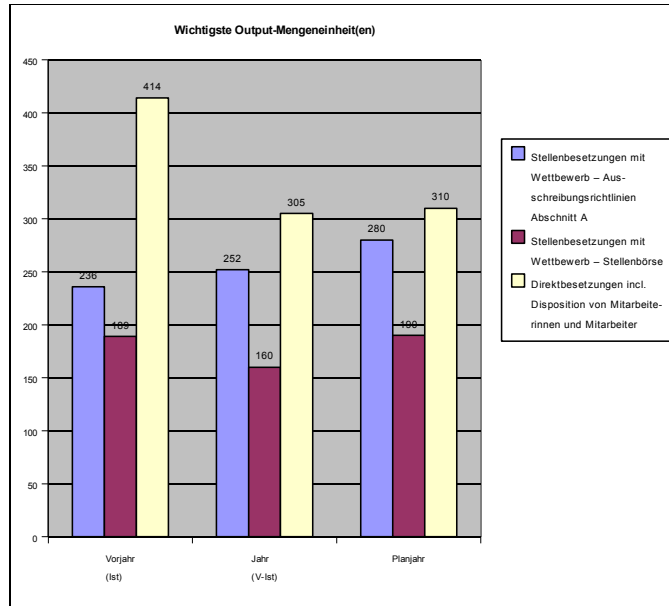
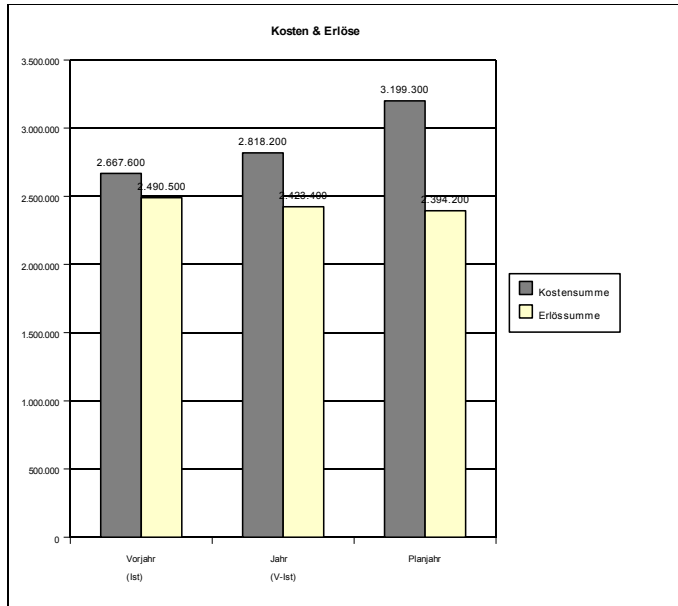
Produktordnungsnummer: PROD5707			Vorjahr	aktuelles Jahr			Nachjahr		Gesamtrendenz des laufenden Jahres	
Produktname Individuelle Personalentwicklung			Ist	ursprünglicher Plan (Schlussabgleich)	Aktuelles Ist zum 30.06.10	V-Ist	Plan	Abw. (absolut) „PLAN '11“ - „urspr. PLAN '10“	Erläut. zum Pfeil:	
ZNR:	P/PL	in	2	4	6	7	10		11 Erläuterungen	
1										
2	1	Stellenbesetzungen mit Wettbewerb – Ausschreibungsrichtlinien Abschnitt A	Anzahl	236	252	117	252	280	28	
3	2	Stellenbesetzungen mit Wettbewerb – Stellenbörse	Anzahl	189	211	62	160	190	-21	weniger Anträge der Referate
4	3	Direktbesetzungen incl. Disposition von Mitarbeiterinnen und Mitarbeiter	Anzahl	414	405	131	305	310	-95	weniger Rückkehrer/innen
5	4	Potenzialerkennungsverfahren (auf Wunsch der Referate)	Std.	158	500	95	400	380	-120	2011 vorrangig Potentialerkennungsverfahren im Zusammenhang MIT-KonkreT (PROD5701)
6		Qualitäten/Kennzahlen								
7	1	Durchschnittliche Verfahrensdauer - 75% der Stellenbesetzungsverfahren sind in max. 120 AT abgeschlossen	%	80%	100%	100%	100%	100%	0	75% der Stellenbesetzungsverfahren in max. 120 AT abgeschlossen; hohe Anzahl an Verfahren/Bewerbungen
8	2	Durchschnittliche Verfahrensdauer - 75% der Stellenbesetzungsverfahren sind in max. 80 AT abgeschlossen	%	85%	100%	77%	80%	100%	0	75% der Stellenbesetzungsverfahren in max. 80 AT abgeschlossen, langwierige Prüfung Dispositionsfälle.
9										
10		Wirkungen / Kennzahlen								
11	1 + 2	Kundinnen-/ Kundenzufriedenheit	%							System wird erarbeitet.
12		Zielgruppenprofil								
13		12 Referate								
14		5 Eigenbetriebe								
15		Mitarbeiterinnen und Mitarbeiter	Anzahl	33.630	33.500	33.833	34.000	34.200	700	Aktiv Beschäftigte sowie Beurlaubte und sonstige Beschäftigte ohne Zahlungen
16		Bewerberinnen und Bewerber	Anzahl	5.483	4.500	2.546	5.092	5.000	500	
17		Frauenanteil								
18	1	Bewerbungen	%	50	50	52	50	50	0	
19	1	Vorstellungen	%	52	50	56	50	50	0	
20	1	Besetzungen	%	70	50	55	50	50	0	Frauen setzen sich in Runde verstärkt durch
21	2	Bewerbungen	%	60	60	68	60	60	0	
22	2	Vorstellungen	%	59	65	70	65	65	0	
23	2	Besetzungen	%	73	70	72	70	70	0	
24	4	Potenzialerkennungsverfahren	%	54	50	54	50	50	0	in Referaten gezielte Ansprache von Frauen
25		Finanzen / Erlöse								
26		Summe der Zuschüsse	€							
27		Summe Gebühren / Entgelte	€							
28		Erlöse aus Interner Leistungsverrechnung	€	2.272.900	1.942.100	1.048.700	2.097.400	2.176.600	234.500	Planerlöse 2011 basieren auf Preisen von 2010
29		Steuerungsumlage	€				0		0	
30		Sonstige	€	217.600	70.600	163.000	326.000	217.600	147.000	
31		Summe Erlöse	€	2.490.500	2.012.700	1.211.700	2.423.400	2.394.200	381.500	
32		Finanzen / Kosten								
33		für Produktleistung 1 Stellenbesetzungen mit Wettbewerb – Ausschreibungsrichtlinien Abschnitt A	€	1.821.200	2.031.900	1.043.300	2.086.600	2.308.900	277.000	
34		für Produktleistung 2 Stellenbesetzung mit Wettbewerb – Stellenbörse	€	642.700	748.100	292.200	584.400	699.000	-49.100	
35		für Produktleistung 3 Direktbesetzungen	€	188.700	176.300	61.200	122.400	151.400	-24.900	
36		für Produktleistung 4 Potenzialerkennungsverfahren	€	15.000	52.000	12.400	24.800	40.000	-12.000	
37		sonstige Produktleistungen	€				0			
38		Summe Kosten	€	2.667.600	3.008.300	1.409.100	2.818.200	3.199.300	191.000	
39		Finanzkennzahlen								
40		Finanzierungsanteil Gebühren/Entgelte	%							
41		Finanzierungsanteil Zuschuss	%							
42										
43		Kosten pro Mengeneinheit Produkt/Produktleistung								
44	1	Stellenbesetzungen mit Wettbewerb – Ausschreibungsrichtlinien Abschnitt A (durch	€	7.716,95	8.063,10		8.280,16	8.246,07	182,98	durchschnittliche Kosten pro Verfahren
45	2	Stellenbesetzungen mit Wettbewerb – Stellenbörse (durchschnittl. Kosten/Verfahren	€	3.400,53	3.545,50		3.652,50	3.678,95	133,45	durchschnittliche Kosten pro Verfahren
46	3	Direktbesetzungen incl. Disposition von Mitarbeiterinnen und Mitarbeiter (durchschn	€	455,80	435,31		401,31	488,39	53,08	durchschnittliche Kosten pro Verfahren
47	4	Potenzialerkennungsverfahren (Kosten/Std.)	€	94,94	104,00		62,00	105,26	1,26	
48		Produktergebnis (Erlöse minus Kosten)	€	-177.100	-995.600	-197.400	-394.800	-805.100	190.500	
49		Kostendeckungsgrad	%	93,4%	66,9%	86,0%	86,0%	74,8%	7,9%	siehe Zeile 28

Erläuterungen zum Produktdatenblatt

Produktnr.: Produktbezeichnung:

Wichtigste Kennzahlen des Datenblattes als Grafik

PROD5707



Datenbasis für Grafiken

PROD5707 Verknüpfung zu Produktordnungsziffer

Bitte gelb hinterlegte Felder zum Datenblatt verknüpfen !

Kosten & Erlöse				Wichtigste Output-Mengeneinheit(en)				Stückkosten von Produkt/ Produkteleistungen (in €)			
	Vorjahr (Ist)	Jahr (V-Ist)	Planjahr		Vorjahr (Ist)	Jahr (V-Ist)	Planjahr		Vorjahr (Ist)	Jahr (V-Ist)	Planjahr
Kostensumme	2.667.600	2.818.200	3.199.300	Stellenbesetzungen mit Wettbewerb – Ausschreibung	236	252	280	Stellenbesetzungen mit Wettbewerb – Ausschreibung	7.717	8.280	8.246
Erlössumme	2.490.500	2.423.400	2.394.200	Stellenbesetzungen mit Wettbewerb – Stellenbörse	189	160	190	Stellenbesetzungen mit Wettbewerb – Stellenbörse (c	3.401	3.653	3.679
				Direktbesetzungen incl. Disposition von Mitarbeiterin	414	305	310	Direktbesetzungen incl. Disposition von Mitarbeiterin	456	401	488
Kostendeckungsgrad (in %)				1. Wichtige Wirkungs- & Qualitäts-Kennzahl (in %) - selektiert vom Referat				2. Wichtige Wirkungs- & Qualitäts-Kennzahl (in %) - selektiert vom Referat			
	Vorjahr (Ist)	Jahr (V-Ist)	Planjahr		Vorjahr (Ist)	Jahr (V-Ist)	Planjahr		Vorjahr (Ist)	Jahr (V-Ist)	Planjahr
Gedekte Kosten	93,4%	86,0%	74,8%	Durchschnittliche Verfahrensdauer - 75% der Stellent	80%	100%	100%				
Nicht gedeckte Kosten	6,6%	14,0%	25,2%	Durchschnittliche Verfahrensdauer - 75% der Stellen	85%	80%	100%				

Ausfüllhilfe	Herausforderung	Lösung
Pfeil drehen	Pfeil kann in Excel mit der Maus gedreht werden, in Calc nur über das Kontextmenü (dazu muss der Tabellenschutz deaktiviert werden, s. Pkt. 2)	Mit rechter Maustaste ein Klick auf den Pfeil, POSITION und GRÖSSE, im Register DREHUNG den Drehwinkel einstellen
Tabellenschutz	Der Tabellenschutz ist notwendig um die Formelzellen vor versehentlichem Löschen zu schützen. Für einige Aktionen wie z.B. Drehen des Pfeils muss der Tabellenschutz vorübergehend deaktiviert werden.	EXTRAS DOKUMENT SCHÜTZEN TABELLE, Nach dem Drehen des Pfeiles nicht vergessen, den Tabellenschutz wieder herzustellen
Nummern ergänzen	Beim Löschen von Zeilen wird die Nummerierung in Spalte A angepasst, werden Zeilen wieder eingefügt, muss die Formel für die Nummerierung per Hand ergänzt werden	Die darüberliegende Formelzelle markieren und auf dem kleinen schwarzen Kästchen unten rechts in die leere Zelle ziehen
Zeilenhöhe anpassen	Der Zeilenumbruch in Spalte PQ ist vorformatiert. Allerdings passt sich die Zeilenhöhe nicht automatisch an. Diese Anpassung der Höhe muss nach Texteingabe per Hand eingestellt werden.	Im Zellenkopf wird ein Doppelklick auf die Trennlinie zwischen den 2 Zeilen gemacht. Das bewirkt die Einstellung „Optimale Zeilenhöhe“
Fette Linie	Die Zeilen, die eine untere fette Linie haben, sollten nicht gelöscht werden, da damit die Formatierung „fette Linie“ ebenso gelöscht wird	Löschen Sie immer die Zeile darüber

Ausfüllhinweise		
Unschön, aber nicht zu verhindern:	Ist die Abweichung oberhalb einer fetten Linie hoch (also rot), verändert sich die Linie in Standardstärke. Hier widersprechen sich die bedingten Formatierungen	Evtl. eine weitere Leerzeile einfügen, um zu verhindern, dass eine Position mit hoher Abweichung über einer fetten Linie steht.
	Die Summenzeilen werden nur fett formatiert, wenn sie im automatischen Zeilenwechsel weiss sind. Wenn die gelbe Formatierung zutrifft, widerspricht sich die bedingten Formatierungen	S. o.
Kommentar:	Die abwechselnde Farbgebung sowie die automatische Einfärbung der Zellen mit hoher negativer oder positiver Abweichung werden mit der bedingten Formatierung festgelegt	Hier können auch Einstellungen geändert werden (z.B. wenn die Höhe der Abweichung, die herausgehoben werden soll, sich ändert)