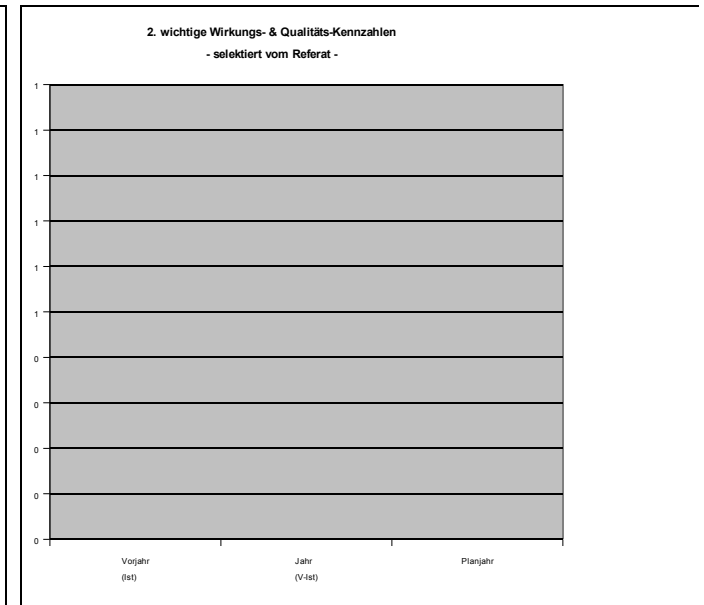
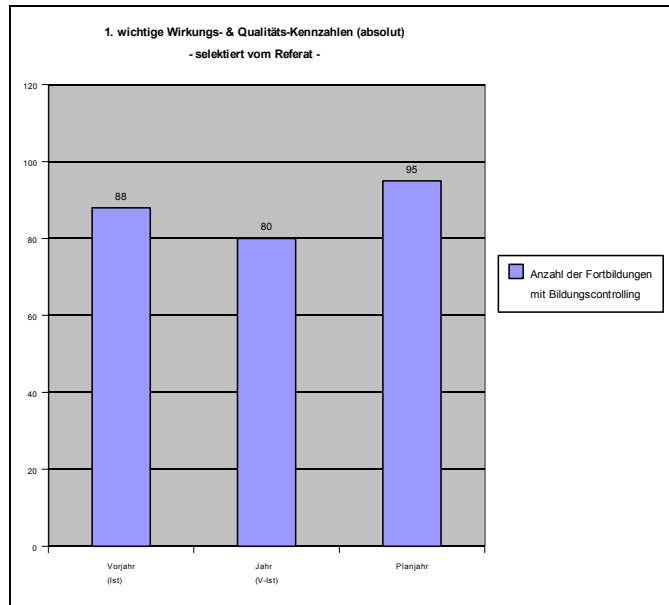
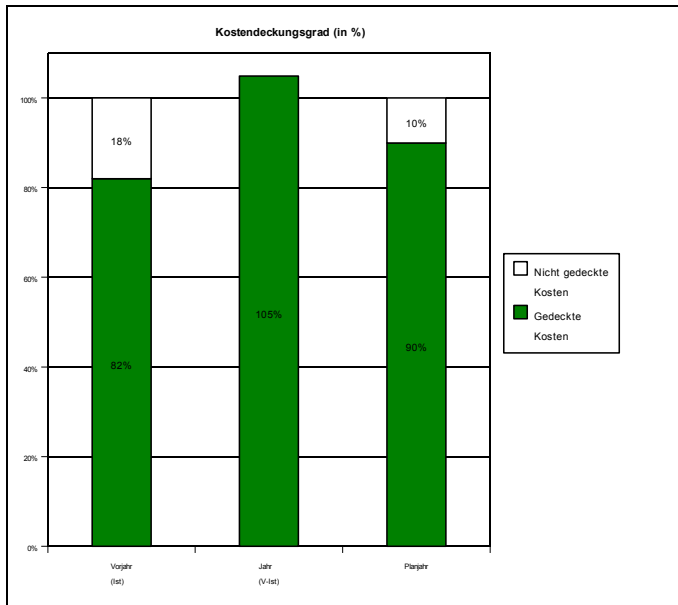
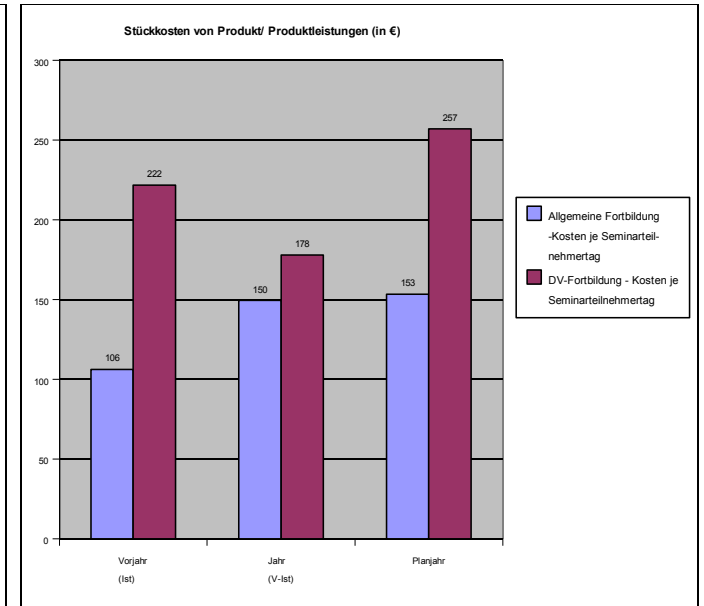
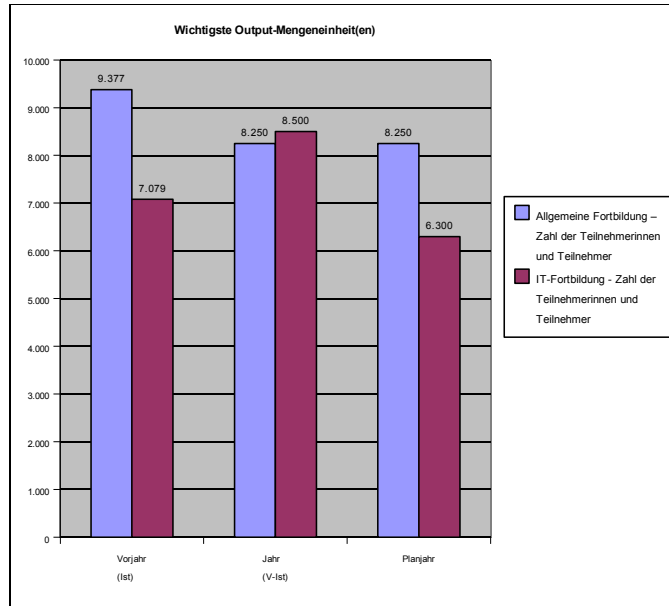
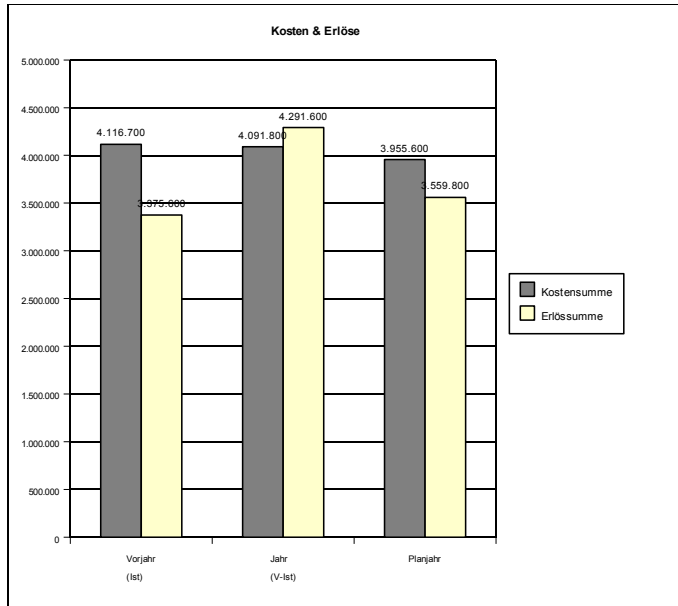


Produktordnungsnummer: PROD5708		Vorjahr	aktuelles Jahr			Nachjahr		Gesamtrendenz des laufenden Jahres
Produktname Fortbildung		Ist	ursprünglicher Plan (Schlussabgleich)	Aktuelles Ist zum 30.06.10	V-Ist	Plan	Abw. (absolut) „PLAN '11“ - „urspr. PLAN '10“	Erläut. zum Pfeil:
ZNR:	in	2	4	6	7	10		11 Erläuterungen
1	P/PL Leistungsmenge							
2	1 Allgemeine Fortbildung							
3	Allgemeine Fortbildung - Zahl der durchgeführten Seminare	Anzahl	731	650	309	650	650	0
4	Allgemeine Fortbildung - Zahl der Teilnehmerinnen und Teilnehmer	Anzahl	9.377	8.250	3.562	8.250	8.250	0
5	Allgemeine Fortbildung - Seminartage	Anzahl	1.642	1.200	595	1.200	1.200	0
6	2 IT-Fortbildung							
7	IT-Fortbildung - Zahl der durchgeführten Seminare	Anzahl	758	850	377	850	700	-150
8	IT-Fortbildung - Zahl der Teilnehmerinnen und Teilnehmer	Anzahl	7.079	8.500	3.889	8.500	6.300	-2.200
9	IT-Fortbildung - Seminartage	Anzahl	907	1.020	452	1.020	700	-320
10	Qualitäten/Kennzahlen							
11	1 + 2 Anteil der Beschäftigten, die innerhalb von 3 Jahren kein Angebot wahrgenommen haben	%						Kennzahlen können erst ermittelt werden, wenn neue Seminarverwaltungssoftware zur Verfügung steht.
12	1 + 2 Bedarfsdeckungsgrad: nicht berücksichtigte Anmeldungen	%	8	0	4	4	0	0
13	1 + 2 Bedarfsdeckungsgrad: nicht realisierte Fortbildungen	%	8	0	4	4	0	0
14	1 + 2 Auslastungsgrad bezogen auf die Teilnehmer	%	95		85	95	95	Konnte erstmals in 2009 ermittelt werden.
15	1 Anzahl der Fortbildungen mit Bildungscontrolling	Anzahl	88	80	54	80	95	15
16								
17	Wirkungen / Kennzahlen							
18	1 Kundinnen-/Kundennutzen: Ergebnisse aus Bildungscontrolling	%						System muss noch erarbeitet werden
19	1 + 2 Ergebnis aus Teilnehmerinnen-/Teilnehmerbefragung	%						System muss noch erarbeitet werden
20	Zielgruppenprofil							
21	1 + 2 Fortbildungsteilnahmen hohes Preissegment (>= 650 €) – Frauenanteil	%	40					im Aufbau (Pilotphase zur
22	1 + 2 Fortbildungsteilnahmen mittleres Preissegment (361€ – 649 €) – Frauenanteil	%	54					zur „Gleichstellungsorientierten Haushaltssteuerung“
23	1 + 2 Fortbildungsteilnahmen niedriges Preissegment (<= 360 €) – Frauenanteil	%	53					bei der LHM)
24	Frauenanteil							
25	1 Allgemeine Fortbildung	%	57	50	50	50	50	0
26	2 DV-Fortbildung	%	49	50	66	50	50	0
27	Finanzen / Erlöse							
28	Summe der Zuschüsse	€						
29	Summe Gebühren / Entgelte	€						
30	Erlöse aus Interner Leistungsverrechnung	€	3.215.600	3.618.700	1.937.600	3.875.200	3.399.800	-218.900
31	Steuerungsumlage	€						
32	Sonstige	€	160.000	128.100	208.200	416.400	160.000	31.900
33	Summe Erlöse	€	3.375.600	3.746.800	2.145.800	4.291.600	3.559.800	-187.000
34	Finanzen / Kosten							
35	für Produktleistung 1 Allgemeine Fortbildung	€	2.238.100	2.299.500	1.138.800	2.277.600	2.336.400	36.900
36	für Produktleistung 2 DV-Fortbildung	€	1.878.600	1.818.700	907.100	1.814.200	1.619.200	-199.500
37								
38	sonstige Produktleistungen	€						
39	Summe Kosten	€	4.116.700	4.118.200	2.045.900	4.091.800	3.955.600	-162.600
40	Finanzkennzahlen							
41	Finanzierungsanteil Gebühren/Entgelte	%						
42	Finanzierungsanteil Zuschuss	%						
43								
44	Kosten pro Mengeneinheit Produkt/Produktleistung							
45	1 Allgemeine Fortbildung - Kosten je Seminarteilnehmertag	€	106,26	150,98		149,54	153,40	2,42
46	2 DV-Fortbildung - Kosten je Seminarteilnehmertag	€	221,78	178,30		177,86	257,02	78,71
47								
48	...							
49	Produktresultat (Erlöse minus Kosten)	€	-741.100	-371.400	99.900	199.800	-395.800	-24.400
50	Kostendeckungsgrad	%	82,0%	91,0%	104,9%	104,9%	90,0%	-1,0%



Erläuterungen zum Produktdatenblatt

Produktnr.: Produktbezeichnung:



Ausfüllhilfe	Herausforderung	Lösung
Pfeil drehen	Pfeil kann in Excel mit der Maus gedreht werden, in Calc nur über das Kontextmenü (dazu muss der Tabellenschutz deaktiviert werden, s. Pkt. 2)	Mit rechter Maustaste ein Klick auf den Pfeil, POSITION und GRÖSSE, im Register DREHUNG den Drehwinkel einstellen
Tabellenschutz	Der Tabellenschutz ist notwendig um die Formelzellen vor versehentlichem Löschen zu schützen. Für einige Aktionen wie z.B. Drehen des Pfeils muss der Tabellenschutz vorübergehend deaktiviert werden.	EXTRAS DOKUMENT SCHÜTZEN TABELLE. Nach dem Drehen des Pfeiles nicht vergessen, den Tabellenschutz wieder herzustellen
Nummern ergänzen	Beim Löschen von Zeilen wird die Nummerierung in Spalte A angepasst, werden Zeilen wieder eingefügt, muss die Formel für die Nummerierung per Hand ergänzt werden	Die darüberliegende Formelzelle markieren und auf dem kleinen schwarzen Kästchen unten rechts in die leere Zelle ziehen
Zeilenhöhe anpassen	Der Zeilenumbruch in Spalte PQ ist vorformatiert. Allerdings passt sich die Zeilenhöhe nicht automatisch an. Diese Anpassung der Höhe muss nach Texteingabe per Hand eingestellt werden.	Im Zellenkopf wird ein Doppelklick auf die Trennlinie zwischen den 2 Zeilen gemacht. Das bewirkt die Einstellung „Optimale Zeilenhöhe“
Fette Linie	Die Zeilen, die eine untere fette Linie haben, sollten nicht gelöscht werden, da damit die Formatierung „fette Linie“ ebenso gelöscht wird	Löschen Sie immer die Zeile darüber

Ausfüllhinweise		
Unschön, aber nicht zu verhindern:	Ist die Abweichung oberhalb einer fetten Linie hoch (also rot), verändert sich die Linie in Standardstärke. Hier widersprechen sich die bedingten Formatierungen	Evtl. eine weitere Leerzeile einfügen, um zu verhindern, dass eine Position mit hoher Abweichung über einer fetten Linie steht.
	Die Summenzeilen werden nur fett formatiert, wenn sie im automatischen Zeilenwechsel weiss sind. Wenn die gelbe Formatierung zutrifft, widerspricht sich die bedingten Formatierungen	S. o.
Kommentar:	Die abwechselnde Farbgebung sowie die automatische Einfärbung der Zellen mit hoher negativer oder positiver Abweichung werden mit der bedingten Formatierung festgelegt	Hier können auch Einstellungen geändert werden (z.B. wenn die Höhe der Abweichung, die herausgehoben werden soll, sich ändert)