

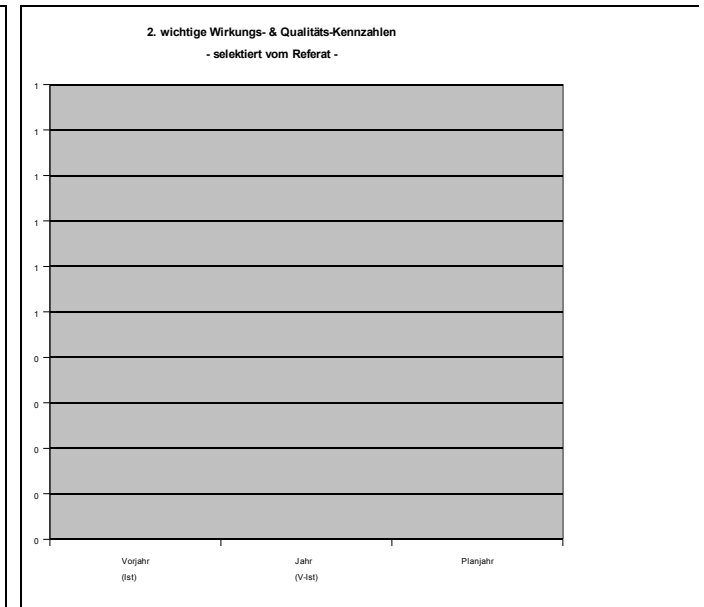
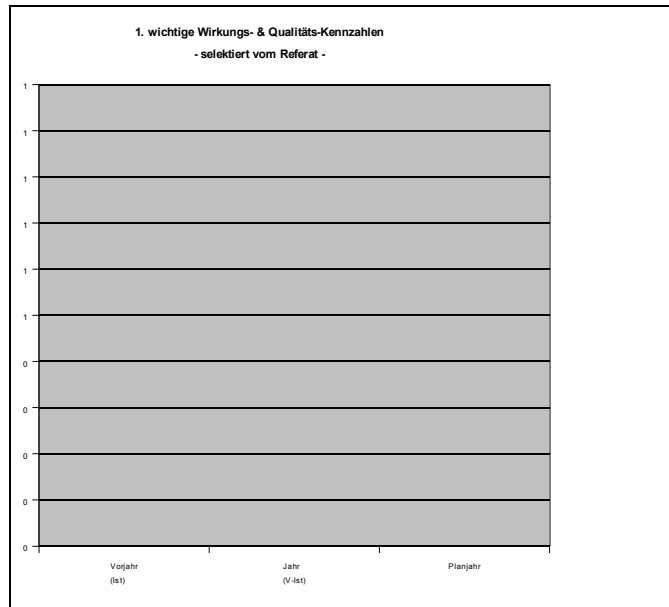
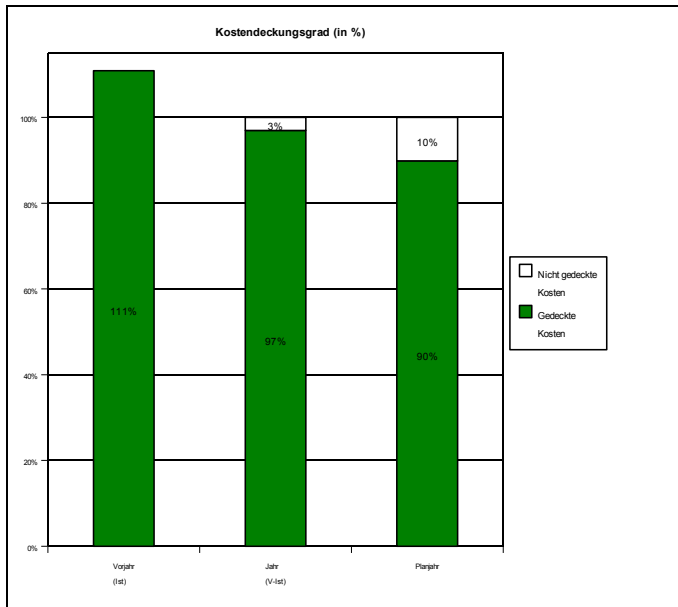
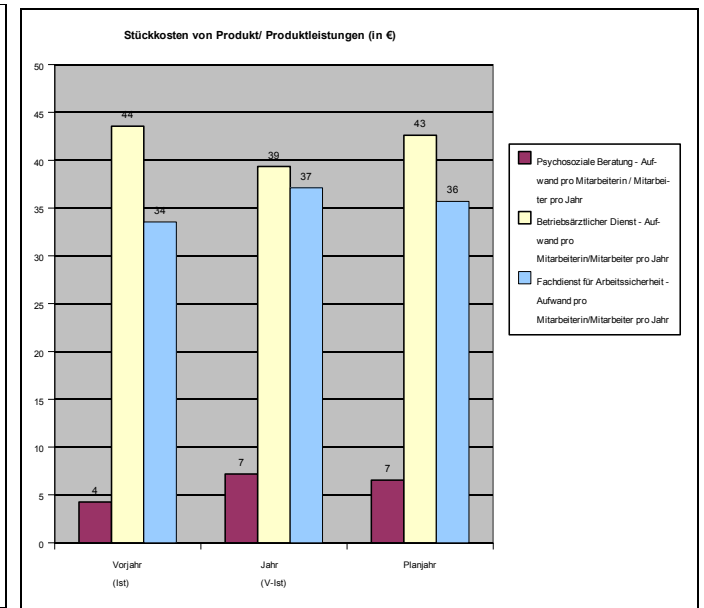
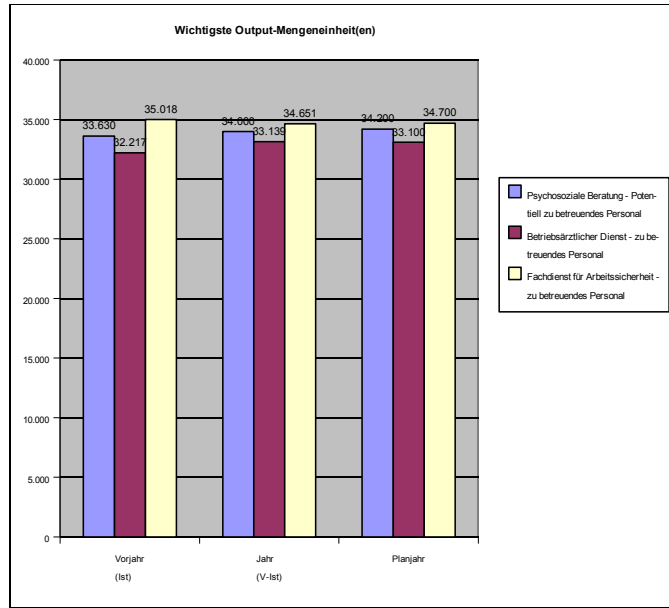
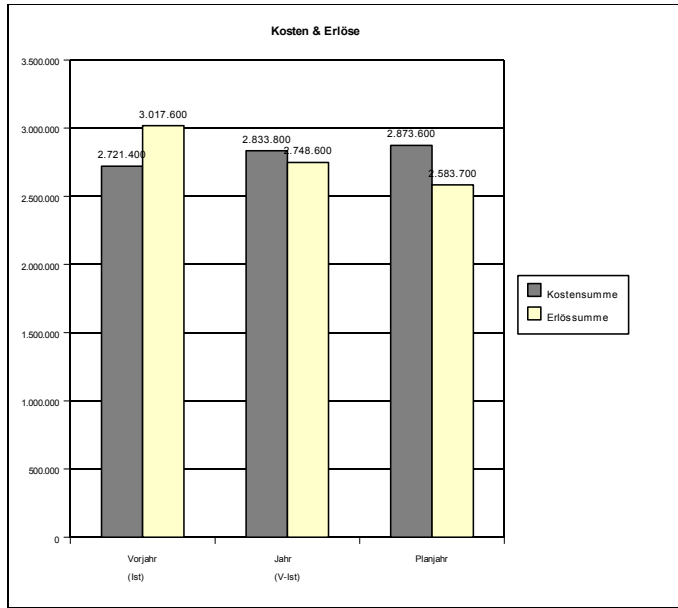
Produktordnungsnummer: PROD5710			Vorjahr	aktuelles Jahr			Nachjahr		Gesamtrendenz des laufenden Jahres	
Produktname Gesundheitsschutz			Ist	ursprünglicher Plan (Schlussabgleich)	Aktuelles Ist zum 30.06.10	V-Ist	Plan	Abw. (absolut) „PLAN '11“ - „urspr. PLAN '10“	Erläut. zum Pfeil:	
Znr.	P/PL	Leistungsbeschreibung	2	4	6	7	10		11 Erläuterungen	
1										
2	1	Psychosoziale Beratung - Zeitaufwand	Std. 1.996	3.000	1.784	3.448	3.500	500		
3	1	Psychosoziale Beratung - Potentiell zu betreuendes Personal	MA 33.630	33.500	33.833	34.000	34.200	700		Aktiv Beschäftigte sowie Beurlaubte und sonstige Beschäftigte ohne Zahlungen
4	2	Betriebsärztlicher Dienst - Zeitaufwand für Untersuchungen, Begehungen, Beratungen, Schulungen usw.	Std. 21.159	21.000	10.580	21.160	21.100	100		Zeiten inkl. Assistenz
5	2	Betriebsärztlicher Dienst - zu betreuendes Personal	MA 32.217	32.217	33.139	33.139	33.100	883		aktiv Beschäftigte (ohne Mitarbeiter/-innen in der Freistellungsphase der ATZ) Gemeindehaushalt, Eigenbetriebe inkl. Beteiligungsgesellschaften ohne Branddirektion
6	3	Fachdienst für Arbeitssicherheit - Zeitaufwand für Begehungen, Beratungen, Schulungen usw.	Std. 17.423	20.515	9.510	19.544	21.200	685		Abweichung aufgrund unbesetzter Stellen (Zeiten inkl. Assistenz)
7	3	Fachdienst für Arbeitssicherheit - zu betreuendes Personal	MA 35.018	33.677	34.651	34.651	34.700	1.023		aktiv Beschäftigte (ohne Mitarbeiter/-innen in der Freistellungsphase der ATZ) Gemeindehaushalt, Eigenbetriebe inkl. Beteiligungsgesellschaften ohne Olympiapark und UKM
8	Qualitäten/Kennzahlen									
9	2 + 3	Ergebnis der jährlichen Nachbefragung zur Zielerreichung (Interview mit Geschäftsleitungen)								geplant
10	1 - 3	Einhaltung Dienstleistungsstandards								geplant
11										
12	Wirkungen / Kennzahlen									
13	1 - 3	Kundinnen-/Kundenzufriedenheit	%							System wird erarbeitet
14	Zielgruppenprofil									
15		12 Referate								
16		5 Eigenbetriebe								
17		Frauenanteil	%	55	55	55	55	55		0 aktiv Beschäftigte
18										
19	Finanzen / Erlöse									
20		Summe der Zuschüsse	€							
21		Summe Gebühren / Entgelte	€							
22		Erlöse aus Interner Leistungsverrechnung	€	2.390.800	2.304.200	1.059.300	2.118.600	1.956.900	-347.300	
23		Steuerungsumlage	€				0		0	
24		Sonstige	€	626.800	579.700	491.300	630.000	626.800	47.100	V-Ist: Prognose, da Jahresabrechnung 2009 im 1. Quartal 2010
25		Summe Erlöse	€	3.017.600	2.883.900	1.550.600	2.748.600	2.583.700	-300.200	
26	Finanzen / Kosten									
27		für Produktleistung 1 Psychosoziale Beratung	€	142.900	221.300	122.100	244.200	224.300	3.000	
28		für Produktleistung 2 Betriebsärztlicher Dienst	€	1.403.800	1.385.800	651.900	1.303.800	1.410.600	24.800	
29		für Produktleistung 3 Fachdienst für Arbeitssicherheit	€	1.174.700	1.231.700	642.900	1.285.800	1.238.700	7.000	
30		sonstige Produktleistungen	€							
31		Summe Kosten	€	2.721.400	2.838.800	1.416.900	2.833.800	2.873.600	34.800	
32	Finanzkennzahlen									
33		Finanzierungsanteil Gebühren/Entgelte	%							
34		Finanzierungsanteil Zuschuss	%							
35										
36		Kosten pro Mengeneinheit Produkt/Produktleistung								
37	1	Psychosoziale Beratung - Aufwand pro Mitarbeiterin / Mitarbeiter pro Jahr	€	4,25	6,61		7,18	6,56	-0,05	
38	2	Betriebsärztlicher Dienst - Aufwand pro Mitarbeiterin/Mitarbeiter pro Jahr	€	43,57	43,01		39,34	42,62	-0,40	tatsächliche Verrechnung erfolgt über %-Punkt/Monat (Basis Sollstunden und Gefährdungsklassen)
39	3	Fachdienst für Arbeitssicherheit - Aufwand pro Mitarbeiterin/Mitarbeiter pro Jahr	€	33,55	36,57		37,11	35,70	-0,88	tatsächliche Verrechnung erfolgt über %-Punkt/Monat (Basis Sollstunden und Gefährdungsklassen)
40		Produktergebnis (Erlöse minus Kosten)	€	296.200	45.100	133.700	-85.200	-289.900	-335.000	
41		Kostendeckungsgrad	%	110,9%	101,6%	109,4%	97,0%	89,9%	-11,7%	Erlöse basieren auf den Preisen 2008

Erläuterungen zum Produktdatenblatt

Produktnr.: Produktbezeichnung:

Wichtigste Kennzahlen des Datenblattes als Grafik

PROD5710



Ausfüllhilfe	Herausforderung	Lösung
Pfeil drehen	Pfeil kann in Excel mit der Maus gedreht werden, in Calc nur über das Kontextmenü (dazu muss der Tabellenschutz deaktiviert werden, s. Pkt. 2)	Mit rechter Maustaste ein Klick auf den Pfeil, POSITION und GRÖSSE, im Register DREHUNG den Drehwinkel einstellen
Tabellenschutz	Der Tabellenschutz ist notwendig um die Formelzellen vor versehentlichem Löschen zu schützen. Für einige Aktionen wie z.B. Drehen des Pfeils muss der Tabellenschutz vorübergehend deaktiviert werden.	EXTRAS DOKUMENT SCHÜTZEN TABELLE, Nach dem Drehen des Pfeiles nicht vergessen, den Tabellenschutz wieder herzustellen
Nummern ergänzen	Beim Löschen von Zeilen wird die Nummerierung in Spalte A angepasst, werden Zeilen wieder eingefügt, muss die Formel für die Nummerierung per Hand ergänzt werden	Die darüberliegende Formelzelle markieren und auf dem kleinen schwarzen Kästchen unten rechts in die leere Zelle ziehen
Zeilenhöhe anpassen	Der Zeilenumbruch in Spalte PQ ist vorformatiert. Allerdings passt sich die Zeilenhöhe nicht automatisch an. Diese Anpassung der Höhe muss nach Texteingabe per Hand eingestellt werden.	Im Zellenkopf wird ein Doppelklick auf die Trennlinie zwischen den 2 Zeilen gemacht. Das bewirkt die Einstellung „Optimale Zeilenhöhe“
Fette Linie	Die Zeilen, die eine untere fette Linie haben, sollten nicht gelöscht werden, da damit die Formatierung „fette Linie“ ebenso gelöscht wird	Löschen Sie immer die Zeile darüber

Ausfüllhinweise		
Unschön, aber nicht zu verhindern:	Ist die Abweichung oberhalb einer fetten Linie hoch (also rot), verändert sich die Linie in Standardstärke. Hier widersprechen sich die bedingten Formatierungen	Evtl. eine weitere Leerzeile einfügen, um zu verhindern, dass eine Position mit hoher Abweichung über einer fetten Linie steht.
	Die Summenzeilen werden nur fett formatiert, wenn sie im automatischen Zeilenwechsel weiss sind. Wenn die gelbe Formatierung zutrifft, widerspricht sich die bedingten Formatierungen	S. o.
Kommentar:	Die abwechselnde Farbgebung sowie die automatische Einfärbung der Zellen mit hoher negativer oder positiver Abweichung werden mit der bedingten Formatierung festgelegt	Hier können auch Einstellungen geändert werden (z.B. wenn die Höhe der Abweichung, die herausgehoben werden soll, sich ändert)