

Münchner Waisenhaus

www.muenchner-weisenhaus.de

Kinder- und Jugendhilfeverbund in der rechtsfähigen Waisenhausstiftung München



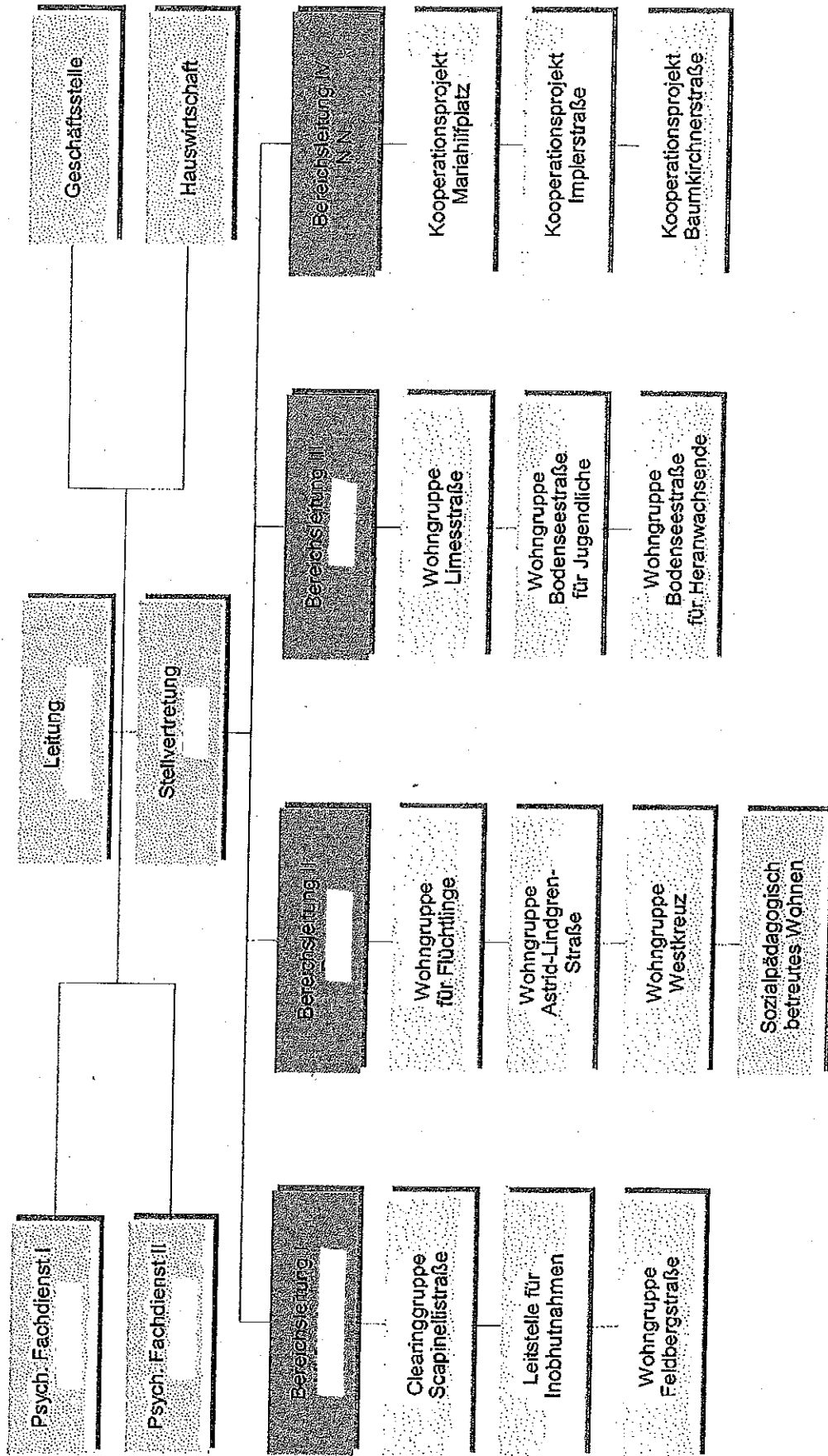
Angebotsübersicht für 134 Plätze

Verbundleitung ( - kommissarisch)

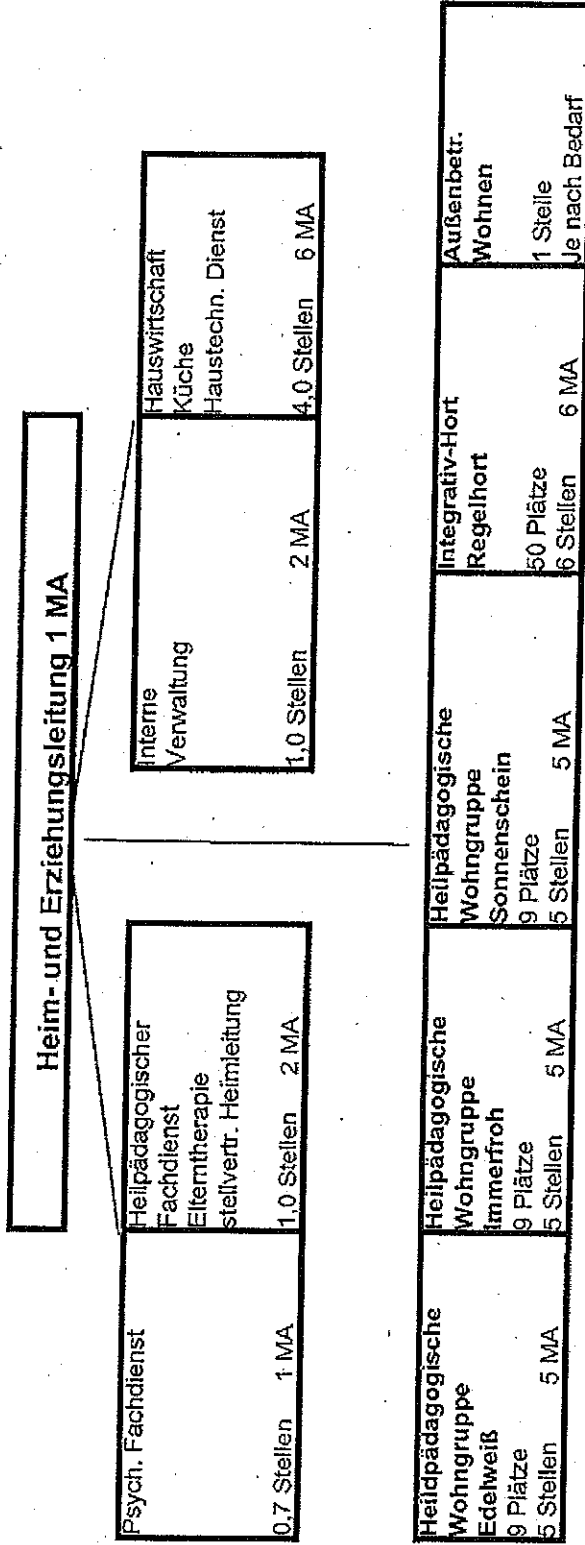
Stand: 15.02.2014

Verwaltung Tel. 233-34100 Fax 233-34111 weisenhaus.soz@muenchen.de	Zentralbereich Bereichsleitung Tel. 233-34104 @muenchen.de	Fachbereich 1: Intensivpädagogische Gruppen Bereichsleitung Tel. 233-34106 @muenchen.de	Fachbereich 2 Heilpädagogische Gruppen Bereichsleitung Tel. 233-34126 @muenchen.de	Fachbereich 3 Flexible Wohnform für Jugendliche und junge Er- wachsene Bereichsleitung Tel. 233-34107 @muenchen.de	Gruppenbergreifender Dienst (GÜD) Psychologie Sozialpädagogik Heilpädagogik Medienpädagogik
Sekretariat	Beschaffung Anlagenverwaltung	Gruppe Nemo Schulstufen: Aufnahme 8 Plätze 0-4 Jahre	Gruppe Viva Heilpädagogische Heimgruppe für Mädchen und Jungen 9 Plätze, 3-10 Jahre	Außenwohngruppe Navajo Stufen: 8 Plätze 6-16 Jahre	Diagnostik
Personalwesen	Facility Management Technische Dienste	Gruppe Kompass Schulstufen: Aufnahme 9 Plätze 2-12 Jahre	Gruppe Kosmos Heilpädagogische Heimgruppe für Mädchen 9 Plätze, 6-16 Jahre	Außenwohngruppe Ziz Wahlbereich: 8 Plätze 6-16 Jahre	Beratung
Kasse Buchhaltung	Hauswirtschaft	Gruppe Klecks Übergangsvorgang für Kinder 9 Plätze, 4-12 Jahre	Gruppe Magellan Heilpädagogische Heimgruppe für Jungen 9 Plätze, 6-16 Jahre	Gruppe Tschaka Wahlbereich: Jugendwohngruppe 9 Plätze, 14-18 Jahre	Förderung Schulung
Haushalt Rechnungswesen	Zentralküche	Schule Außenstelle der Staatl. Schule für Kranke	Gruppe Quinto Rückführungsgruppe 9 Plätze 6-13 Jahre	JWG 2 GG marktrelativ betreut 9 Plätze 13-20 Jahre	Behandlung Therapie
Statistik			Gruppe Tiger Heilpädagogisch-integrative Tagesgruppe 10 Plätze, 6-11 Jahre	JWG 3 GG marktrelativ betreut 8 Plätze 13-20 Jahre	Krisenintervention
Offenheitsarbeit Ehrenamt			Gruppe Die Wilde 13 Heilpädagogisch-integrative Tagesgruppe 10 Plätze, 6-11 Jahre	SBW Sozialpädagogische Beratung 3 Informanten 36-16 Jahre	Eltern- und Familienarbeit

Anlage 2



# Organigramm des Marie-Mattfeld-Hauses Oberammergau





Datum: 21.02.2014  
Telefon: 0 233-20000  
Telefax: 0 233-20003

@muenchen.de

Sozialreferat  
Stadtjugendamt  
Pflege und Adoption  
S-II-E/PAL

### Organigramm S-II-F/PA

