

Anlage 4 (Seiten 1-21)

Projektpläne zum Bebauungsplan Nr. 2056
Deroystrasse (östlich) zwischen Tillystraße und Arnulfstraße

Visualisierung Neubau	Anlage 1
Ansichten und Schnitte Gesamtanlage	Anlage 2
Grundriss Erdgeschoss	Anlage 3
Grundriss 1. Obergeschoss.....	Anlage 4
Grundriss 2. Obergeschoss.....	Anlage 5
Grundriss 3. Obergeschoss.....	Anlage 6
Freianlagen.....	Anlage 7
Grundriss 1. Untergeschoss	Anlage 8
Grundriss 2. Untergeschoss	Anlage 9
Ansichten Altbau und Neubau	Anlage 10
Gaube Hoffassade / Anschluss Altbau-Neubau.....	Anlage 11
Gaube Strassenfassaden	Anlage 12
Dachaufsicht Neubau	Anlage 13
Grundriss Erdgeschoss Neubau.....	Anlage 14
Grundriss 1. Obergeschoss Neubau	Anlage 15
Grundriss 2. Obergeschoss Neubau	Anlage 16
Grundriss 3. Obergeschoss Neubau	Anlage 17
Grundriss 4. Obergeschoss Neubau	Anlage 18
Grundriss 5. Obergeschoss Neubau	Anlage 19
Grundriss 6. Obergeschoss Neubau	Anlage 20
Übersicht zu gebundenen Wohnraum, München-Modell	Anlage 21



Westhof Arnulfstrasse 62, München

1117.1

PHASE: Vorhabenbezogener Bebauungsplan mit Grünordnung Nr. 2056

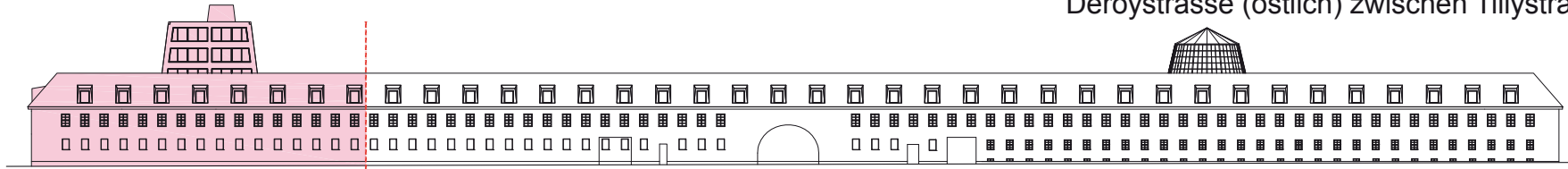
PLANINHALT: Visualisierung Neubau (Stand Wettbewerb)

MASSSTAB / FORMAT: 23.10.2013

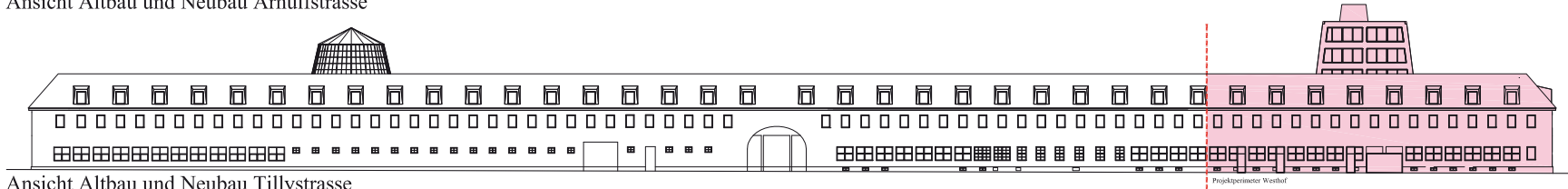
PLANNUMMER / INDEX:

ARCHITEKTEN: CHRIST & GANTENBEIN ARCHITEKTEN ETH SIA BSA
SPITALSTR. 12, CH - 4056 BASEL, T +41 61 260 90 20, F +41 61 260 90 30, mail@christgantebeln.com

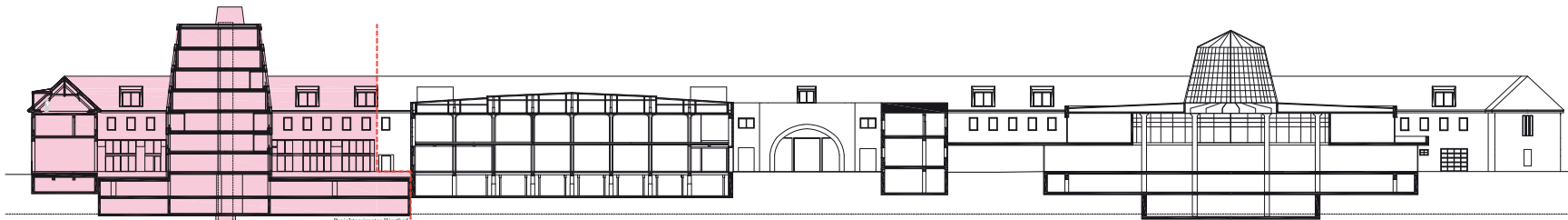
Prinzipzeichnungen, Detaillierung Statik, Haustechnik, Bauphysik, etc. noch nicht erfolgt.



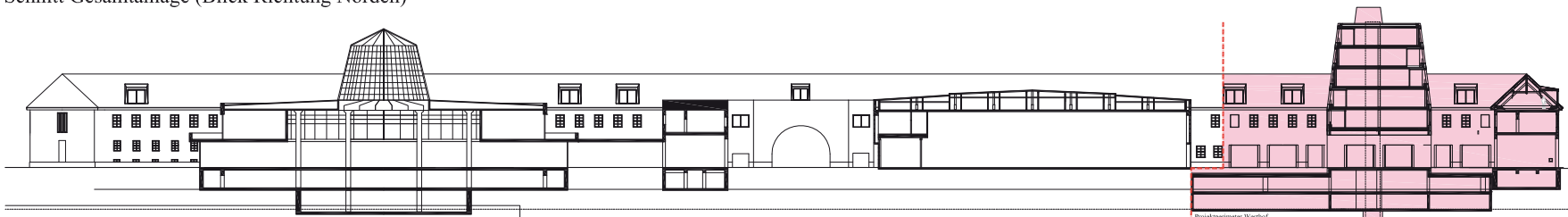
Ansicht Altbau und Neubau Arnulfstrasse



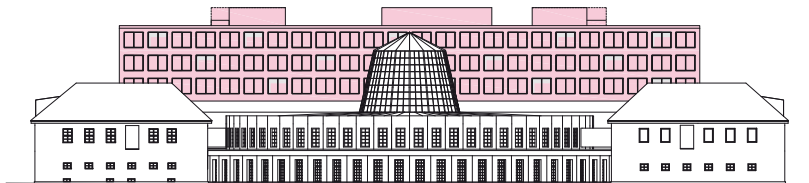
Ansicht Altbau und Neubau Tillystrasse



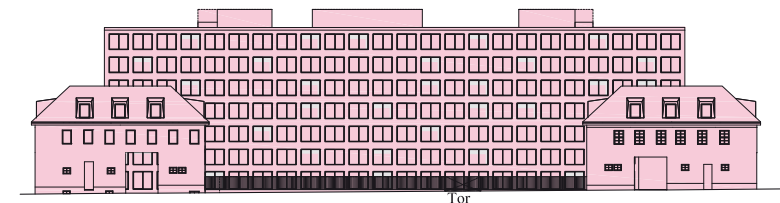
Schnitt Gesamtanlage (Blick Richtung Norden)



Schnitt Gesamtanlage (Blick Richtung Süd)



Ansicht Wredestrasse



Ansicht Deroystrasse

Vorhaben

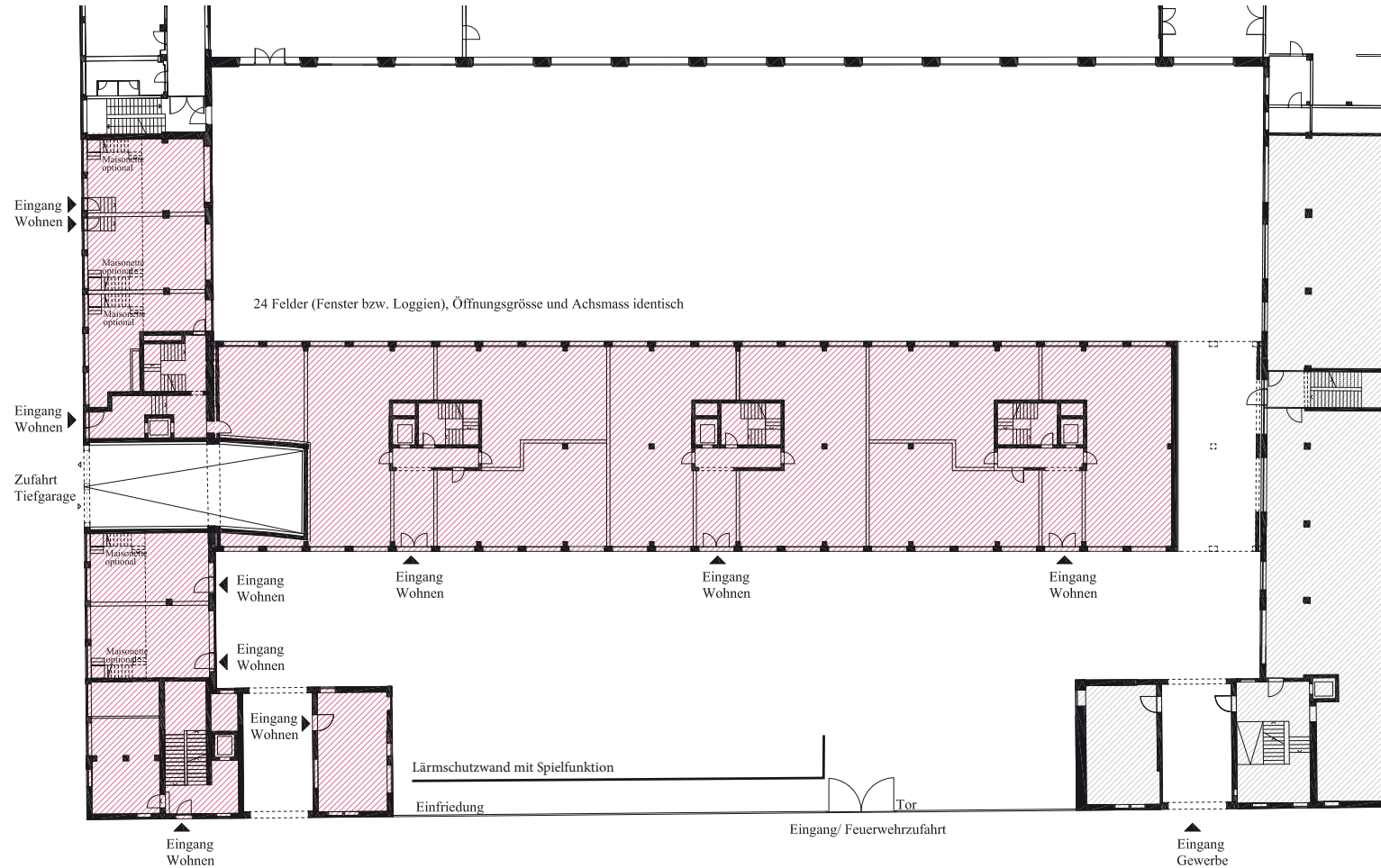
522.50 m ü NN = 0,00

Westhof Arnulfstrasse 62, München

1117.1

PHASE:	Vorhabenbezogener Bebauungsplan mit Grünordnung Nr. 2056	
PLANINHALT:	Ansichten und Schnitte Gesamtanlage	
MASSSTAB / FORMAT:	ohne Maßstab	23.10.2013
PLANNUMMER / INDEX:	1117_03_401_A	revidiert 16.12.2013
ARCHITEKTEN:	CHRIST & GANTENBEIN ARCHITEKTEN ETH SIA BSA SPITALSTR. 12, CH - 4056 BASEL, T +41 61 260 90 20, F +4161 260 90 30, mail@christgantebeln.com	

Prinzipzeichnungen, Detaillierung Statik, Haustechnik, Bauphysik, etc. noch nicht erfolgt.




Neubau
 Geschossfläche 1204m² exkl. Durchfahrt (104 m²)
 = Grundfläche

Gürtelbau Nord
 Geschossfläche 616m² exkl. Durchfahrt (53 m²)
 = Grundfläche

Gürtelbau Süd
 Geschossfläche 610m² exkl. Durchfahrt (53 m²)
 = Grundfläche

Grundfläche total 2430m²
 Grundfläche total inkl. Durchfahrten 2640m²

 Wohnen
 Gewerbe


 522.50 m ü NN = 0.00

Westhof Arnulfstrasse 62, München 1117.1

PHASE:	Vorhabenbezogener Bebauungsplan mit Grünordnung Nr. 2056	
PLANINHALT:	GRUNDRISS ERDGESCHOSS ÜBER ALLES	
MASSSTAB / FORMAT:	ohne Maßstab	23.10.2013
PLANNUMMER / INDEX:	1117_03_202_A Struktur	

ARCHITEKTEN: CHRIST & GANTENBEIN ARCHITEKTEN ETH SIA BSA
 SPITALSTR. 12, CH - 4056 BASEL, T +41 61 260 90 20, F +4161 260 90 30, mail@christgantebeln.com

Prinzipzeichnungen, Detaillierung Statik, Haustechnik, Bauphysik, etc. noch nicht erfolgt.



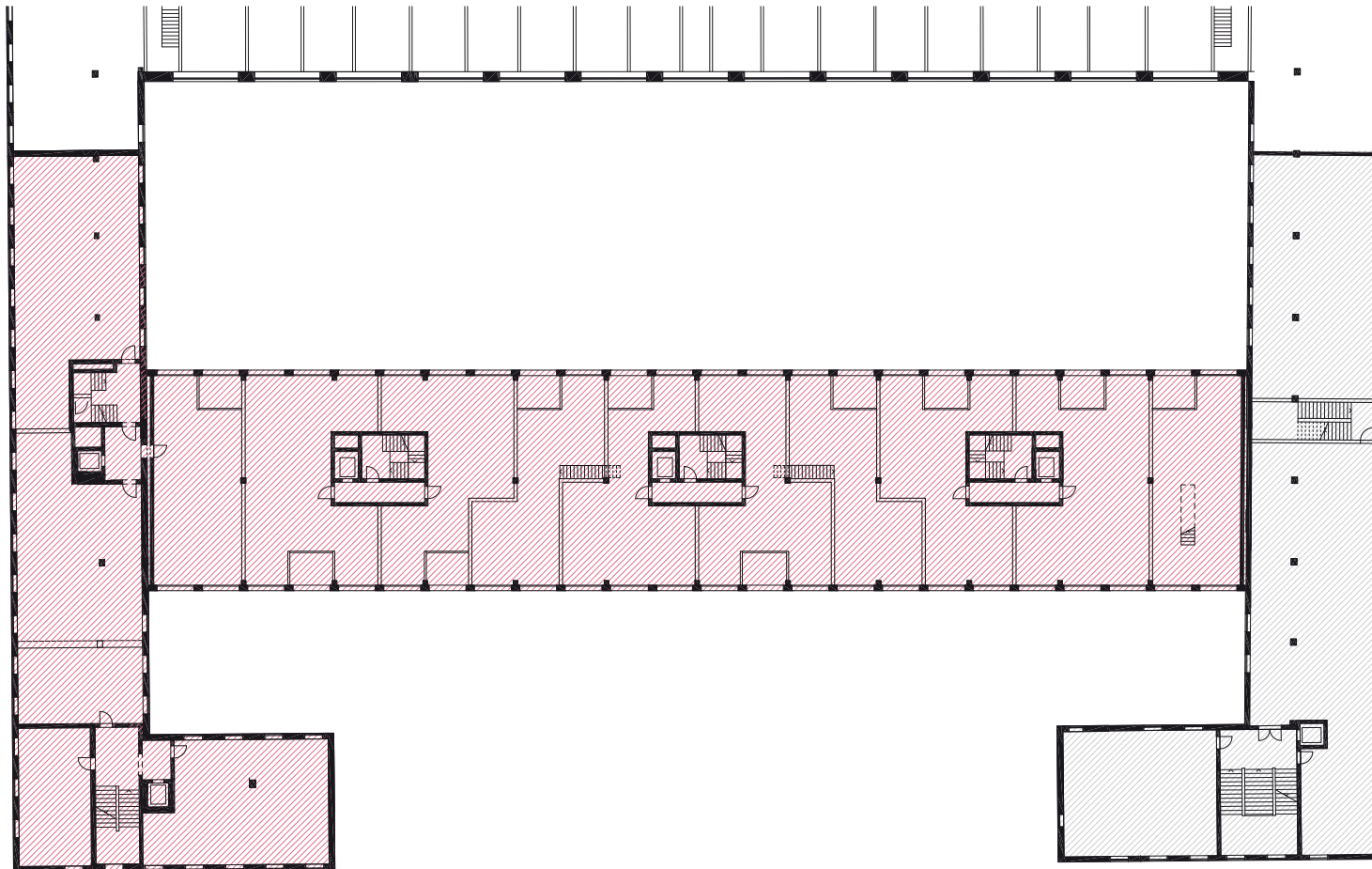
- Neubau
 Geschossfläche 1204m² exkl. Durchfahrt (104 m²)
 Gürtelbau Nord
 Geschossfläche 616m² exkl. Durchfahrt (53 m²)
 Gürtelbau Süd
 Geschossfläche 610m² exkl. Durchfahrt (53 m²)
- Wohnen
 Gewerbe

522.50 m ü NN = 0.00

Westhof Arnulfstrasse 62, München 1117.1

PHASE:	Vorhabenbezogener Bebauungsplan mit Grünordnung Nr. 2056	
PLANINHALT:	GRUNDRISS 1.OBERGESCHOSS ÜBER ALLES	
MASSTAB / FORMAT:	ohne Maßstab	23.10.2013
PLANNUMMER / INDEX:	1117_03_203_A Struktur	
ARCHITEKTEN:	CHRIST & GANTENBEIN ARCHITEKTEN ETH SIA BSA SPITALSTR. 12, CH - 4056 BASEL, T +41 61 260 90 20, F +4161 260 90 30, mail@christgantebeln.com	

Prinzipzeichnungen, Detaillierung Statik, Haustechnik, Bauphysik, etc. noch nicht erfolgt.



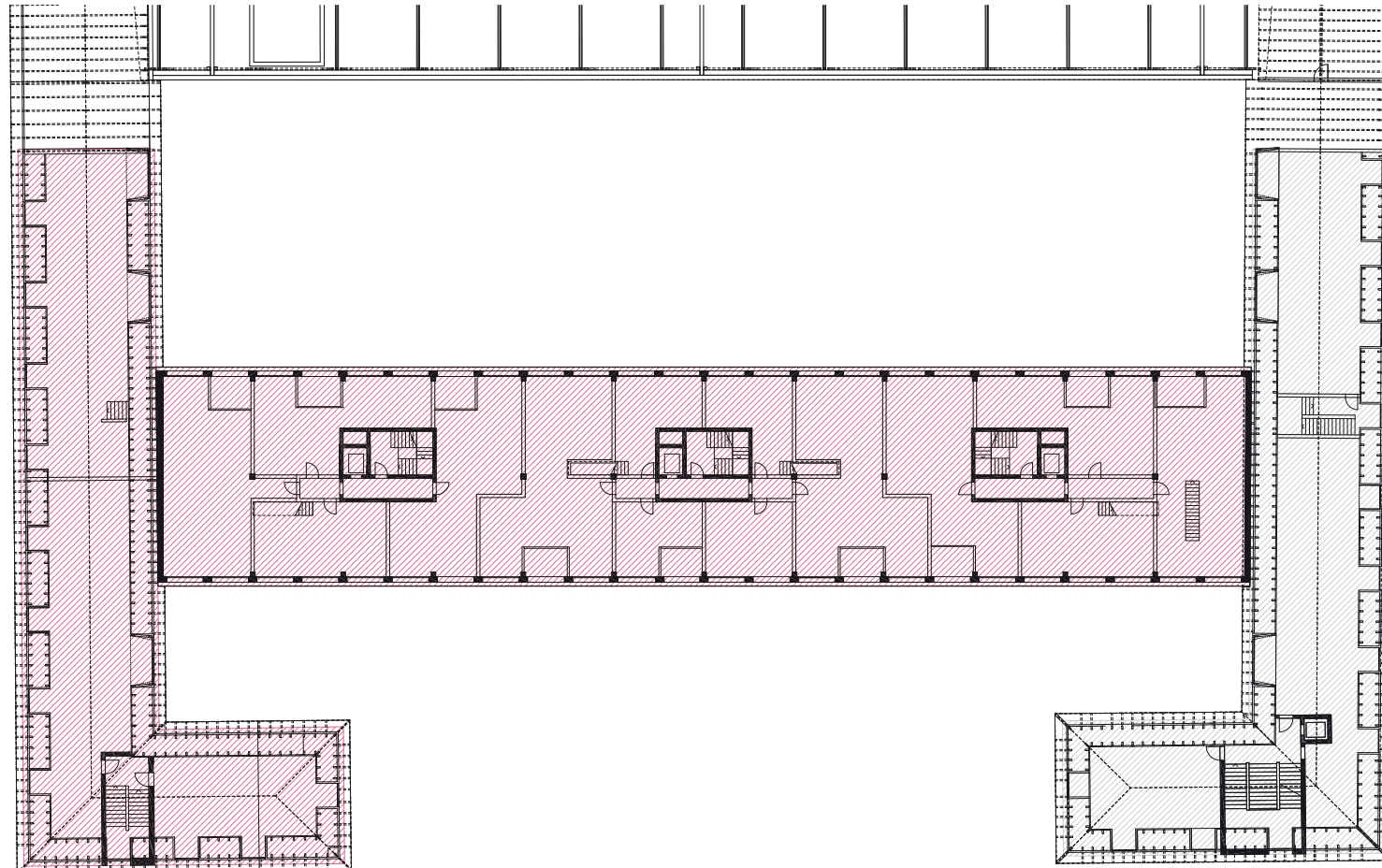
- Neubau
- Geschossfläche 1308m²
- Gürtelbau Nord
- Geschossfläche 669m²
- Gürtelbau Süd
- Geschossfläche 658m²
- Wohnen
- Gewerbe

522.50 m ü NN = 0.00

Westhof Arnulfstrasse 62, München 1117.1

PHASE:	Vorhabenbezogener Bebauungsplan mit Grünordnung Nr. 2056	
PLANINHALT:	GRUNDRISS 2.OBERGESCHOSS ÜBER ALLES	
MASSSTAB / FORMAT:	ohne Maßstab	23.10.2013
PLANNUMMER / INDEX:	1117_03_205 Struktur	
ARCHITEKTEN:	CHRIST & GANTENBEIN ARCHITEKTEN ETH SIA BSA SPITALSTR. 12, CH - 4056 BASEL, T +41 61 260 90 20, F +4161 260 90 30, mail@christgantebeln.com	

Prinzipzeichnungen, Detaillierung Statik, Haustechnik, Bauphysik, etc. noch nicht erfolgt.



- Neubau
- Geschossfläche 1308m²
- Gürtelbau Nord
- Geschossfläche 670m²
- Gürtelbau Süd
- Geschossfläche 658m²
- Wohnen
- Gewerbe

522.50 m ü NN = 0.00

Westhof Arnulfstrasse 62, München

1117.1

PHASE:	Vorhabenbezogener Bebauungsplan mit Grünordnung Nr. 2056	
PLANINHALT:	GRUNDRISS 3.OBERGESCHOSS ÜBER ALLES	
MASSTAB / FORMAT:	ohne Maßstab	23.10.2013
PLANNUMMER / INDEX:	1117_03_205_A Struktur	
ARCHITEKTEN:	CHRIST & GANTENBEIN ARCHITEKTEN ETH SIA BSA SPITALSTR. 12, CH - 4056 BASEL, T +41 61 260 90 20, F +41 61 260 90 30, mail@christgantebeln.com	

Prinzipzeichnungen, Detaillierung Statik, Haustechnik, Bauphysik, etc. noch nicht erfolgt.



Beispiel Lebensbereich Steppenheide



Beispiel Lebensbereich Trockenrasen



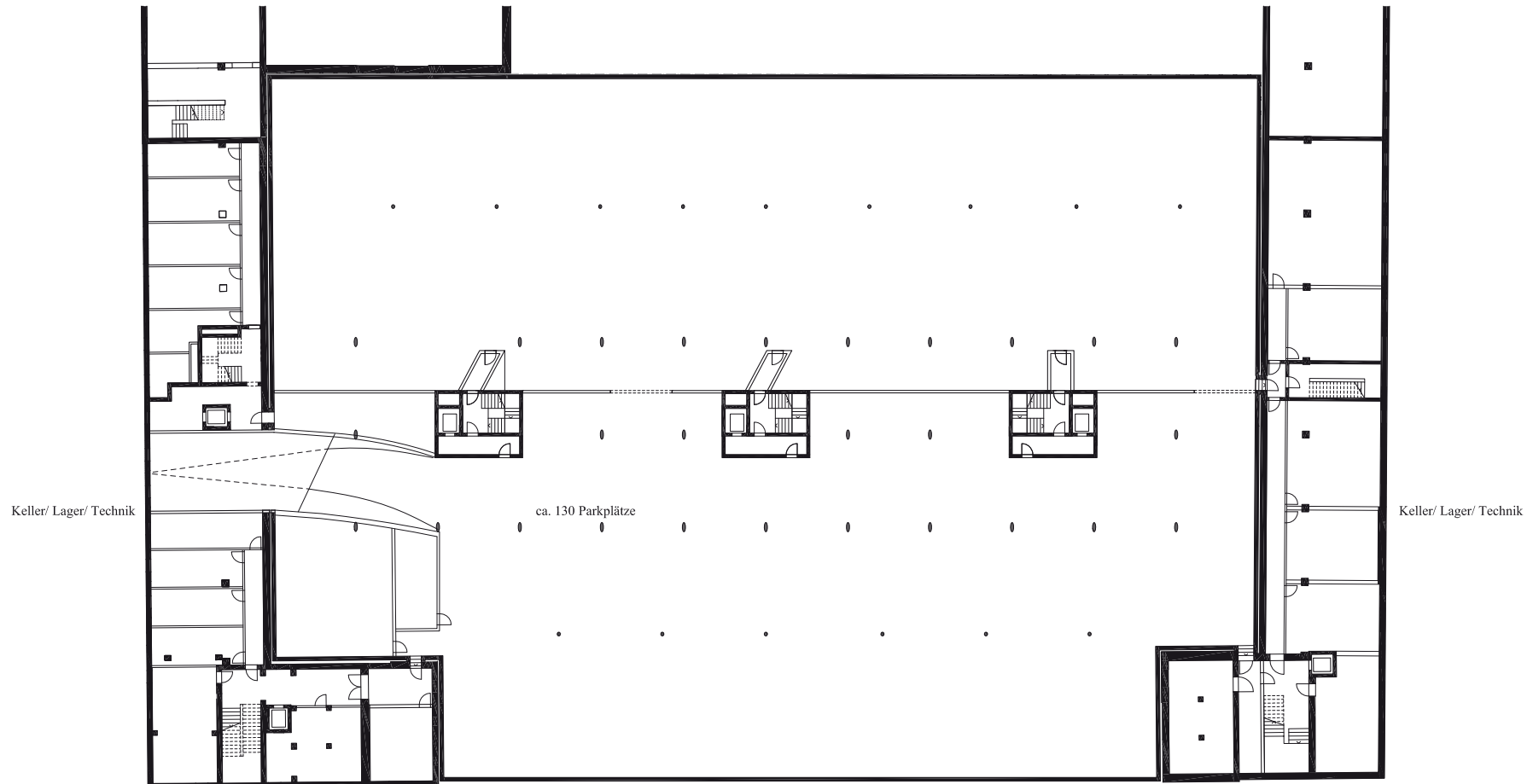
Beispiel Lebensbereich Gehölzrand

- LEGENDE:
- Baum zu pflanzen I. Wuchsordnung
 - Baum zu pflanzen II. Wuchsordnung
 - Solitäreräucher
 - Grünfläche
 - Feuerwehrzufahrt wie z. B. Rosenweiden Befestigung entspr. Straßenbauklasse VI
 - Sand- bzw. Schutterflächen bzw. Gummigranulat-Follichschutzbelag im Spielplatz
 - Belagfläche wie großformatige Betonplatten

Bauvorhaben:		
Westhof Arnulfstraße 62		
Bauherr:		
Monoperos Immobilienverwaltung GmbH Arnulfstr. 56 80335 München		
Planverfasser:		
Dipl.-Ing. (FH) Mathias Wolf Landschaftsarchitekt BDLA Münchner Straße 13 82256 Fürstenfeldbruck		
Telefon	08141 92050	
Fax	08141 92060	
Email	info@landschaftsarchitekt-wolf.de	
HP	www.landschaftsarchitekt-wolf.de	

Planinhalt:	Entwurf	
Datum:	05.03.2012	Geändert: 19.05.2014
Gezeichnet:	MW AS	
Plannummer:	543.3.1	Seite: freigegeben





Neubau	
Geschossfläche unterirdisch	4420m ²
Gürtelbau Nord	
Geschossfläche unterirdisch	668m ²
Gürtelbau Süd	
Geschossfläche unterirdisch	618m ²

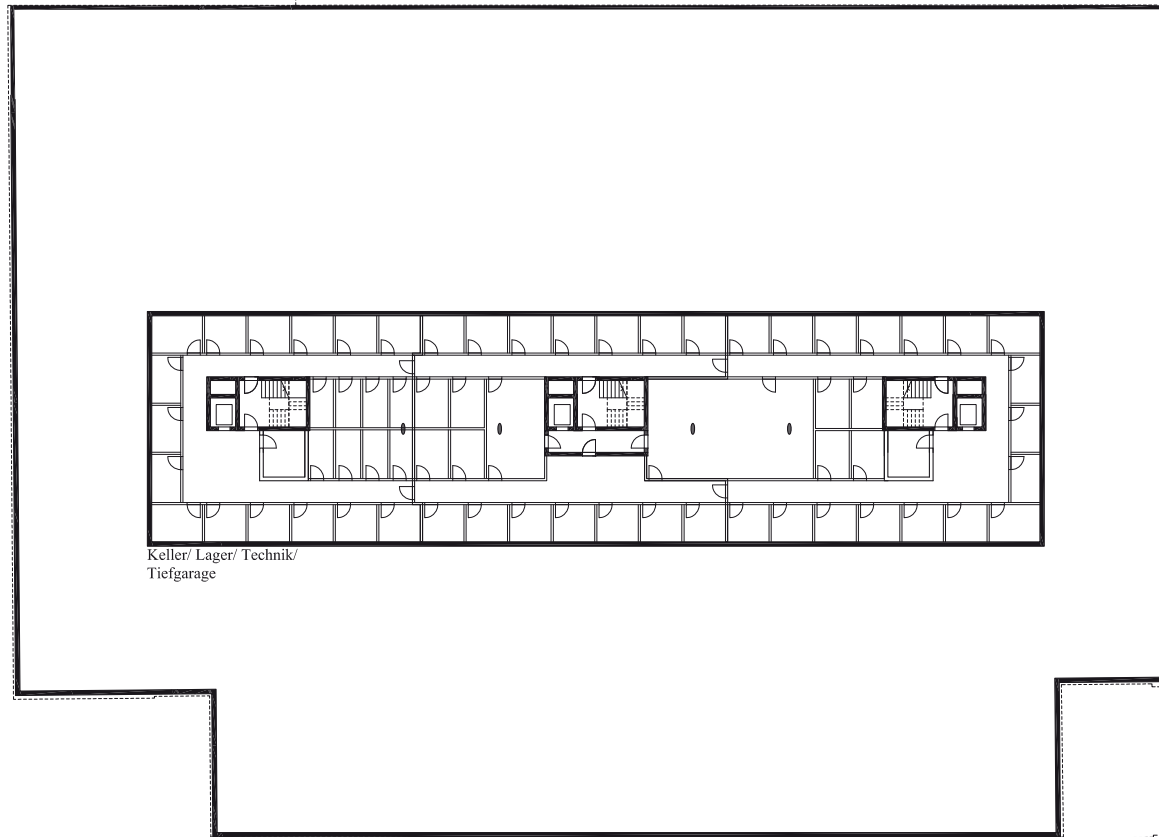
522.50 m ü NN = 0.00

Westhof Arnulfstrasse 62, München

1117.1

PHASE:	Vorhabenbezogener Bebauungsplan mit Grünordnung Nr. 2056
PLANINHALT:	GRUNDRISS 1.UNTERGESCHOSS ÜBER ALLES
MASSSTAB / FORMAT:	ohne Maßstab 23.10.2013
PLANNUMMER / INDEX:	1117_03_201_A Struktur
ARCHITEKTEN:	CHRIST & GANTENBEIN ARCHITEKTEN ETH SIA BSA SPITALSTR. 12, CH - 4056 BASEL, T +41 61 260 90 20, F +41 61 260 90 30, mail@christgantebeln.com

Prinzipzeichnungen, Detaillierung Statik, Haustechnik, Bauphysik, etc. noch nicht erfolgt.



Keller/ Lager/ Technik/
Tiefgarage

Neubau
Geschossfläche unterirdisch 4420m²

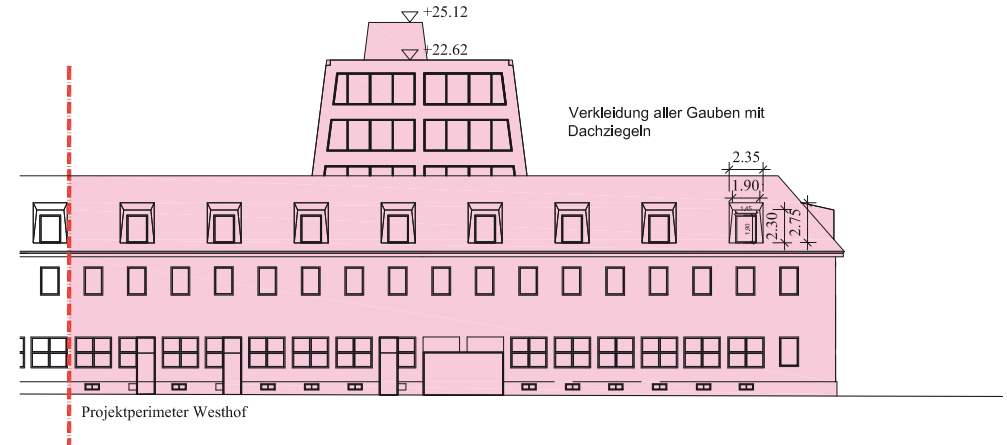
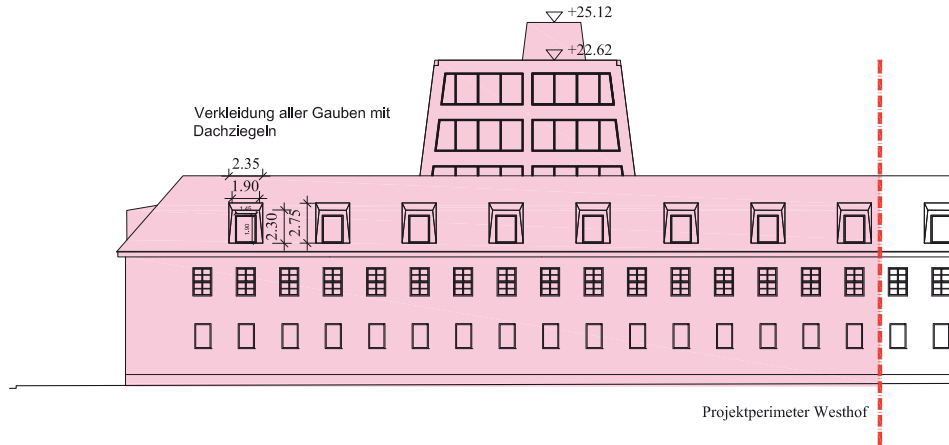
522.50 m ü NN = 0.00

Westhof Arnulfstrasse 62, München

1117.1

PHASE:	Vorhabenbezogener Bebauungsplan mit Grünordnung Nr. 2056	
PLANINHALT:	GRUNDRISS 2.UNTERGESCHOSS ÜBER ALLES	
MASSSTAB / FORMAT:	ohne Maßstab	23.10.2013
PLANNUMMER / INDEX:	1117_03_200_A Struktur	
ARCHITEKTEN:	CHRIST & GANTENBEIN ARCHITEKTEN ETH SIA BSA SPITALSTR. 12, CH - 4056 BASEL, T +41 61 260 90 20, F +4161 260 90 30, mail@christgantebeln.com	

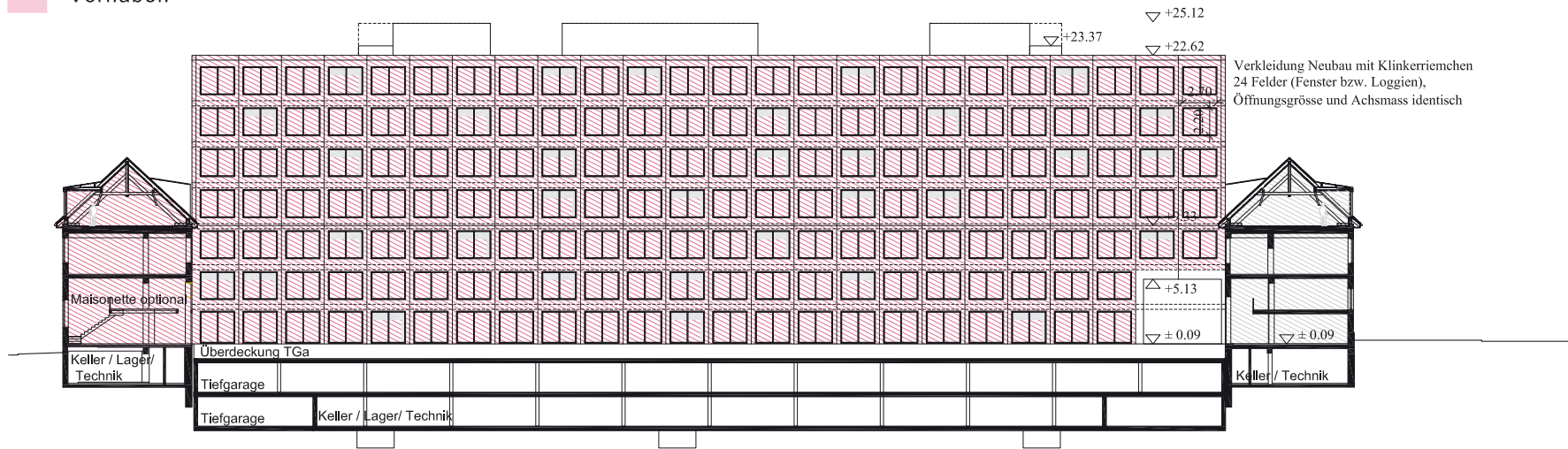
Prinzipzeichnungen, Detaillierung Statik, Haustechnik, Bauphysik, etc. noch nicht erfolgt.



Ansicht Altbau und Neubau Arnulfstrasse

Ansicht Altbau und Neubau Tillystrasse

Vorhaben



Ansicht Neubau und Schnitt Gürtelbauten (Blick Richtung Osten)

Wohnen
 Gewerbe

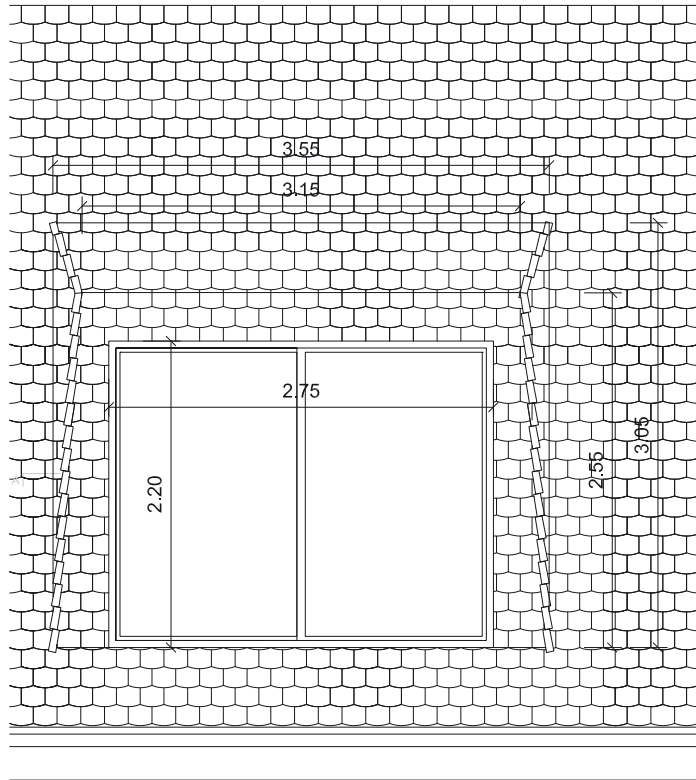
522.50 m ü NN = 0.00

Westhof Arnulfstrasse 62, München

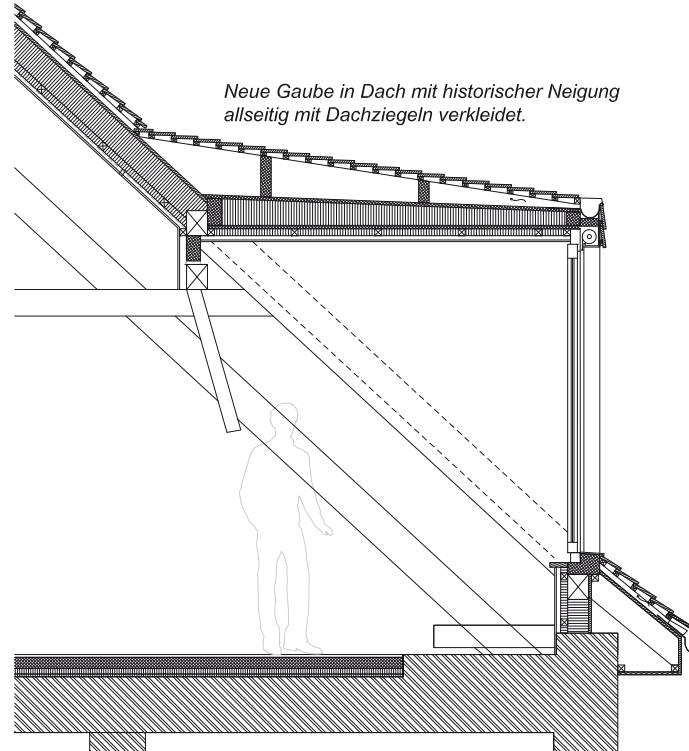
1117.1

PHASE:	Vorhabenbezogener Bebauungsplan mit Grünordnung Nr. 2056	
PLANINHALT:	Ansichten Altbau und Neubau	
MASSSTAB / FORMAT:	ohne Maßstab	23.10.2013
PLANNUMMER / INDEX:	1117_03_400_A	revidiert 16.12.2013
ARCHITEKTEN:	CHRIST & GANTENBEIN ARCHITEKTEN ETH SIA BSA SPITALSTR. 12, CH - 4056 BASEL, T +41 61 260 90 20, F +41 61 260 90 30, mail@christgantebain.com	

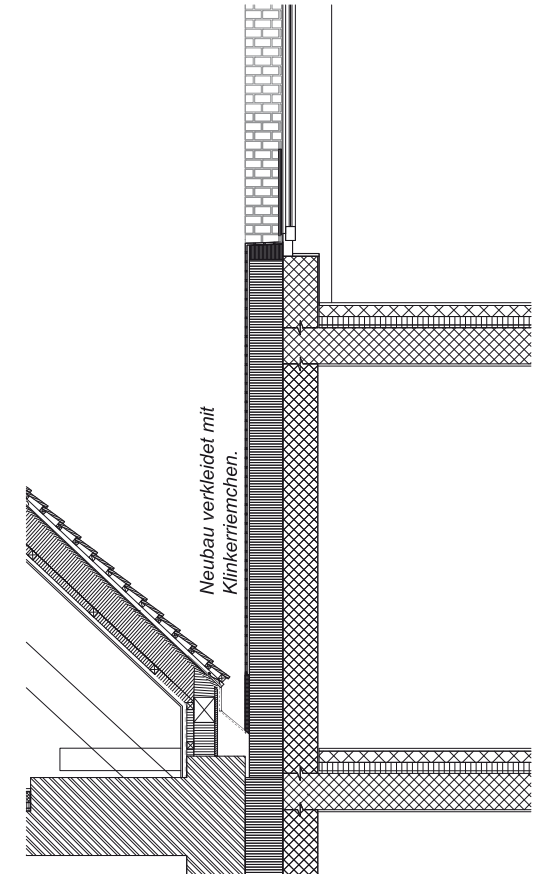
Prinzipzeichnungen, Detaillierung Statik, Haustechnik, Bauphysik, etc. noch nicht erfolgt.



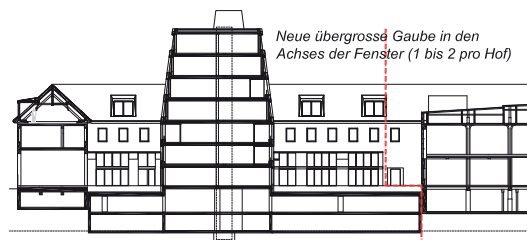
Ansicht Gaube Innenhof



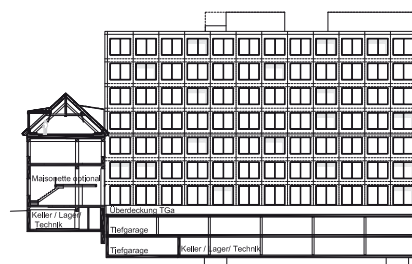
Schnitt Gaube



Anschluss Altbau-Neubau



Ansicht Hoffassade (Mst. 1:1'000)



Ansicht Anschluss Altbau - Neubau (Mst. 1:1'000)

Westhof Arnulfstrasse 62, München

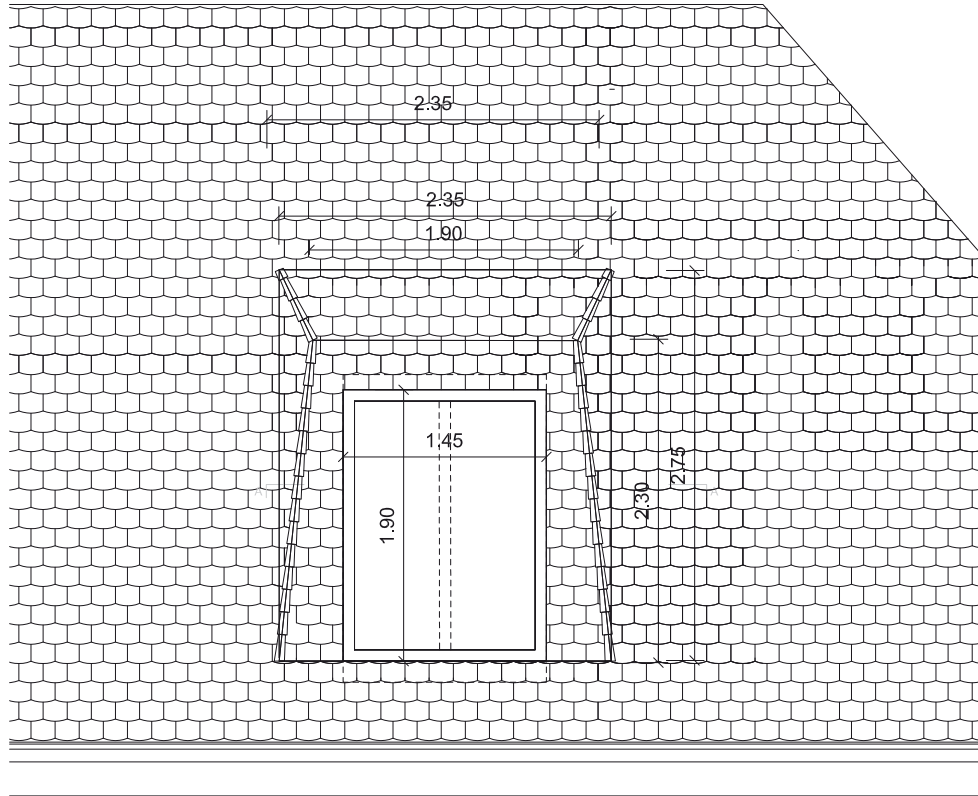
522.50 m ü NN = 0,00

1117.1

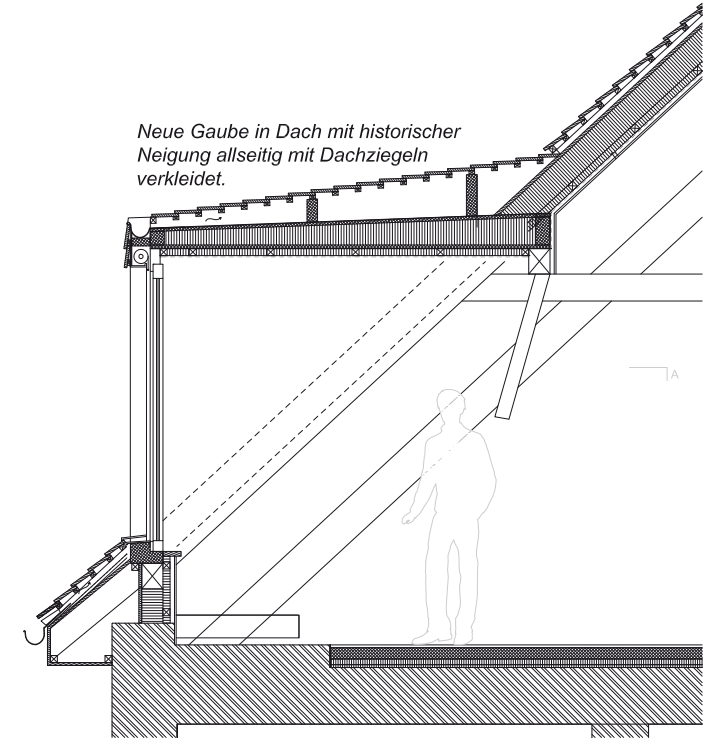
PHASE:	Vorhabenbezogener Bebauungsplan mit Grünordnung Nr. 2056	
PLANINHALT:	Gaube Hoffassade/ Anschluss Altbau-Neubau	
MASSSTAB / FORMAT:	ohne Maßstab	23.10.2013
PLANNUMMER / INDEX:	1117_03_501_A	revIdert 16.12.2013

ARCHITEKTEN: CHRIST & GANTENBEIN ARCHITEKTEN ETH SIA BSA
 SPITALSTR. 12, CH-4056 BASEL, T +41 61 260 90 20, F +41 61 260 90 30, mail@christgantebeln.com

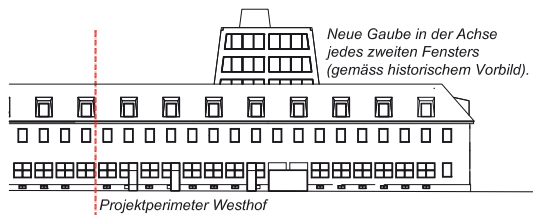
Prinzipzeichnungen, Detaillierung Statik, Haustechnik, Bauphysik, etc. noch nicht erfolgt.



Ansicht Gaube Strassenfassade



Schnitt Gaube



Ansicht Tillystrasse (Mst. 1:1'000)



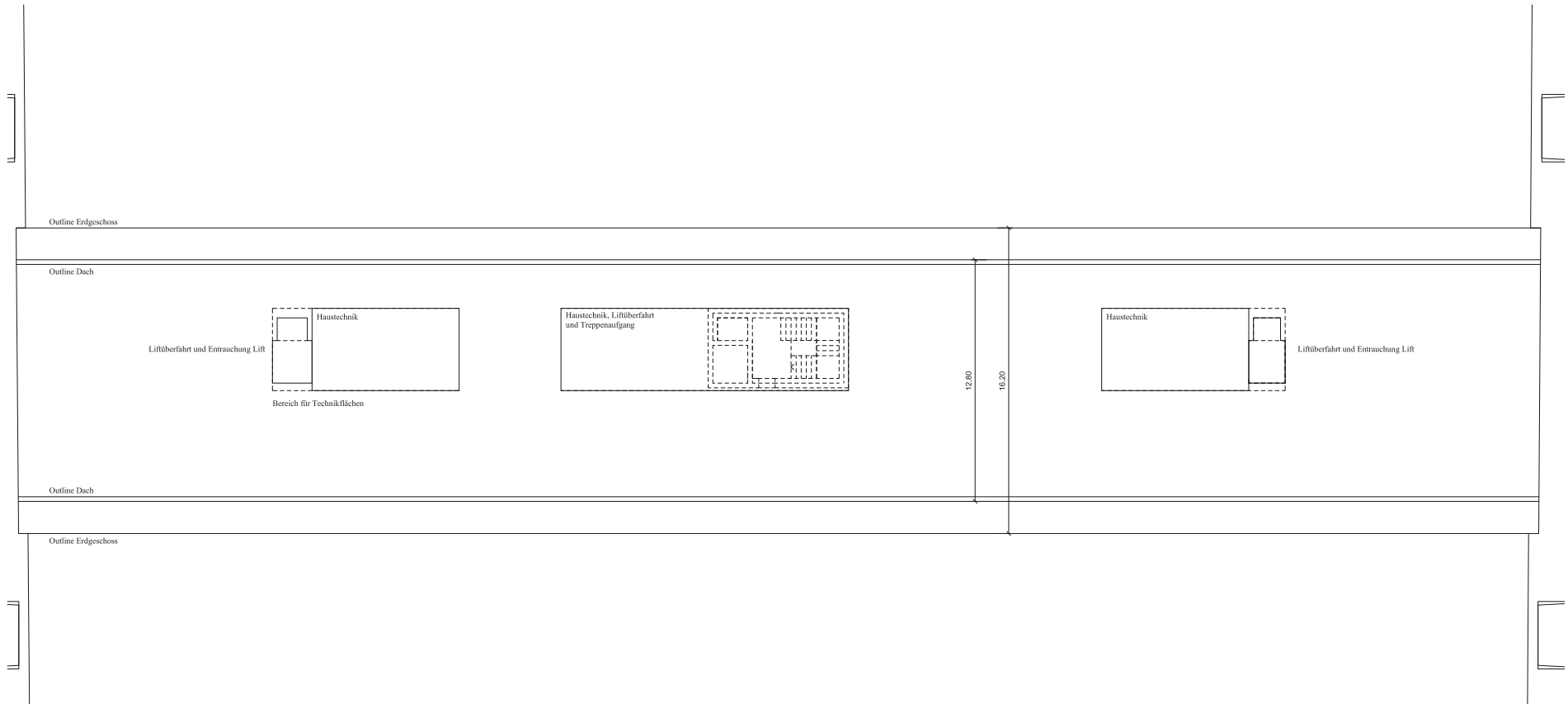
Visualisierung Neubau (Stand Wettbewerb)

522.50 m ü NN = 0.00

Westhof Arnulfstrasse 62, München **1117.1**

PHASE:	Vorhabenbezogener Bebauungsplan mit Grünordnung Nr. 2056	
PLANINHALT:	Gaube Strassenfassaden	
MASSSTAB / FORMAT:	ohne Maßstab	23.10.2013
PLANNUMMER / INDEX:	1117_03_500_A	
ARCHITEKTEN:	CHRIST & GANTENBEIN ARCHITEKTEN ETH SIA BSA SPITALSTR. 12, CH - 4056 BASEL, T +41 61 260 90 20, F +41 61 260 90 30, mail@christgantebeln.com	

Prinzipzeichnungen, Detaillierung Statik, Haustechnik, Bauphysik, etc. noch nicht erfolgt.



522.50 m ü NN = 0.00

Westhof Arnulfstrasse 62, München 1117.1

PHASE: Vorhabenbezogener Bebauungsplan mit Grünordnung Nr. 2056

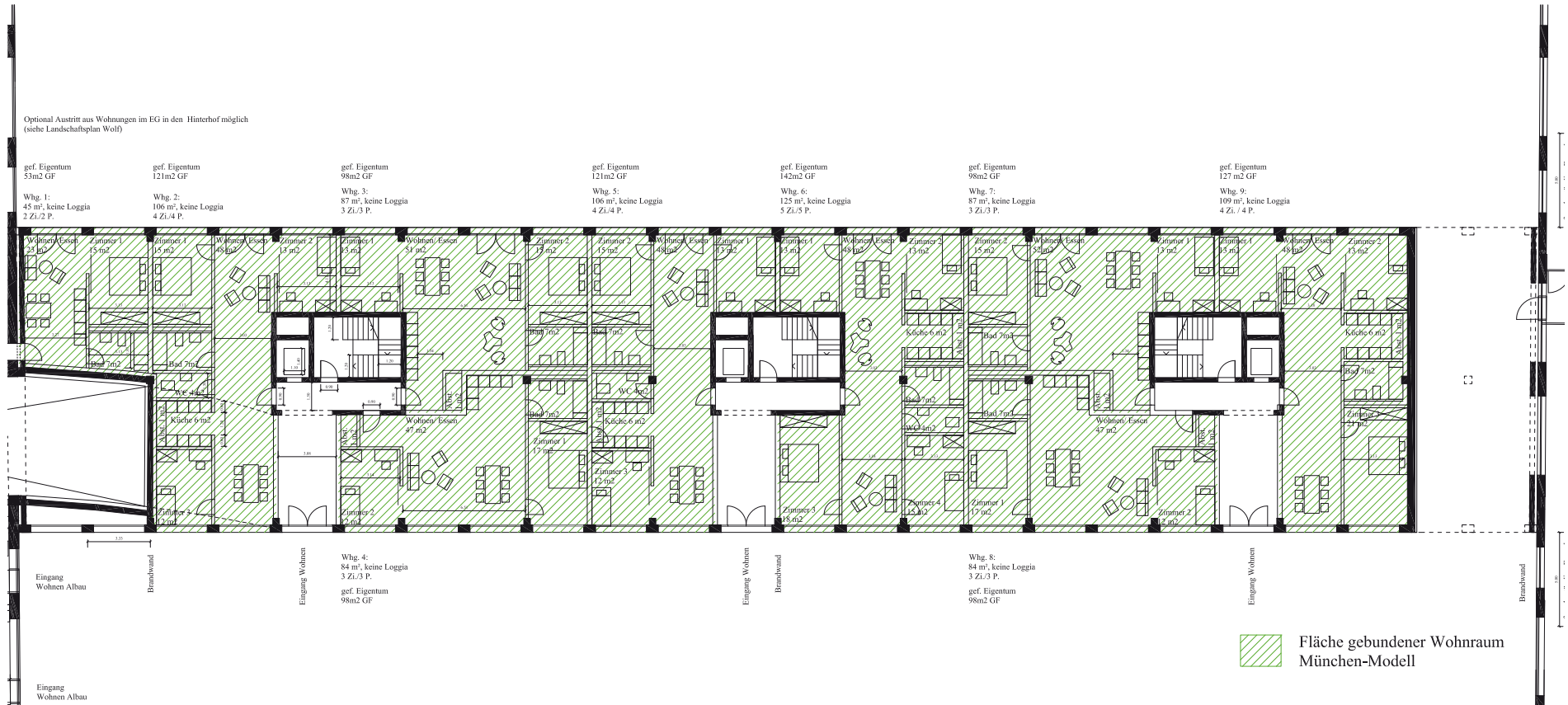
PLANINHALT: **GRUNDRISS DACHAUF SICHT NEUBAU**

MASSSTAB / FORMAT: **ohne Maßstab** 23.10.2013

PLANNUMMER / INDEX: **1117_03_209_A Neubau** revidiert 16.12.2013

ARCHITECTEN: CHRIST & GANTENBEN ARCHITECTEN ETH SIK BSA
 SPIRALSTR. 12, CH-4056 BASEL, T +41 61 260 90 20, F +41 61 260 90 30, info@christgantenben.com

Prinzipzeichnungen, Detaillierung Statik, Haustechnik, Bauphysik, etc. noch nicht erfolgt.



522.50 m ü NN = 0.00

Westhof Arnulfstrasse 62, München 1117.1

PHASE: Vorhabenbezogener Bebauungsplan mit Grünordnung Nr. 2056

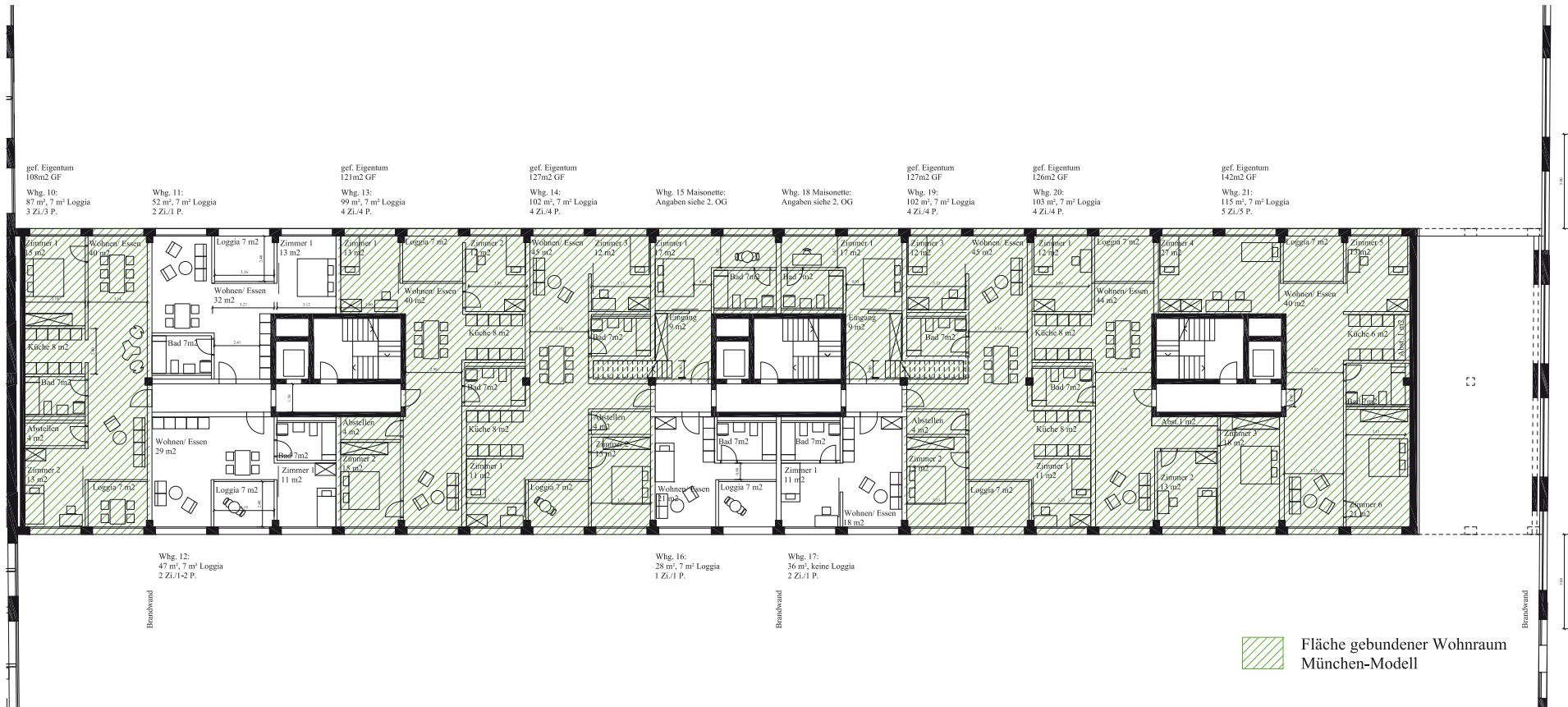
PLANINHALT: GRUNDRISS ERDGESCHOSS NEUBAU


MASSSTAB / FORMAT: ohne Maßstab 23.10.2013

PLANKUMMER / INDEX: 1117_03_202_A Neubau revidiert 16.12.2013

ARCHITECTEN: CHREST & GANTENBEIN ARCHITECTEN ETH SIA BSA
 SPITALSTR. 12, CH-4006 BASEL, T +41 61 260 90 20, F +41 61 260 90 20, MAIL info@chrestgenet.com

Prinzipzeichnungen, Detaillierung Statik, Haustechnik, Bauphysik, etc. noch nicht erfolgt.



 Fläche gebundener Wohnraum
 München-Modell

522.50 m ü NN = 0.00

Westhof Arnulfstrasse 62, München 1117.1

PHASE: Vorhabenbezogener Bebauungsplan mit Grünordnung Nr. 2056

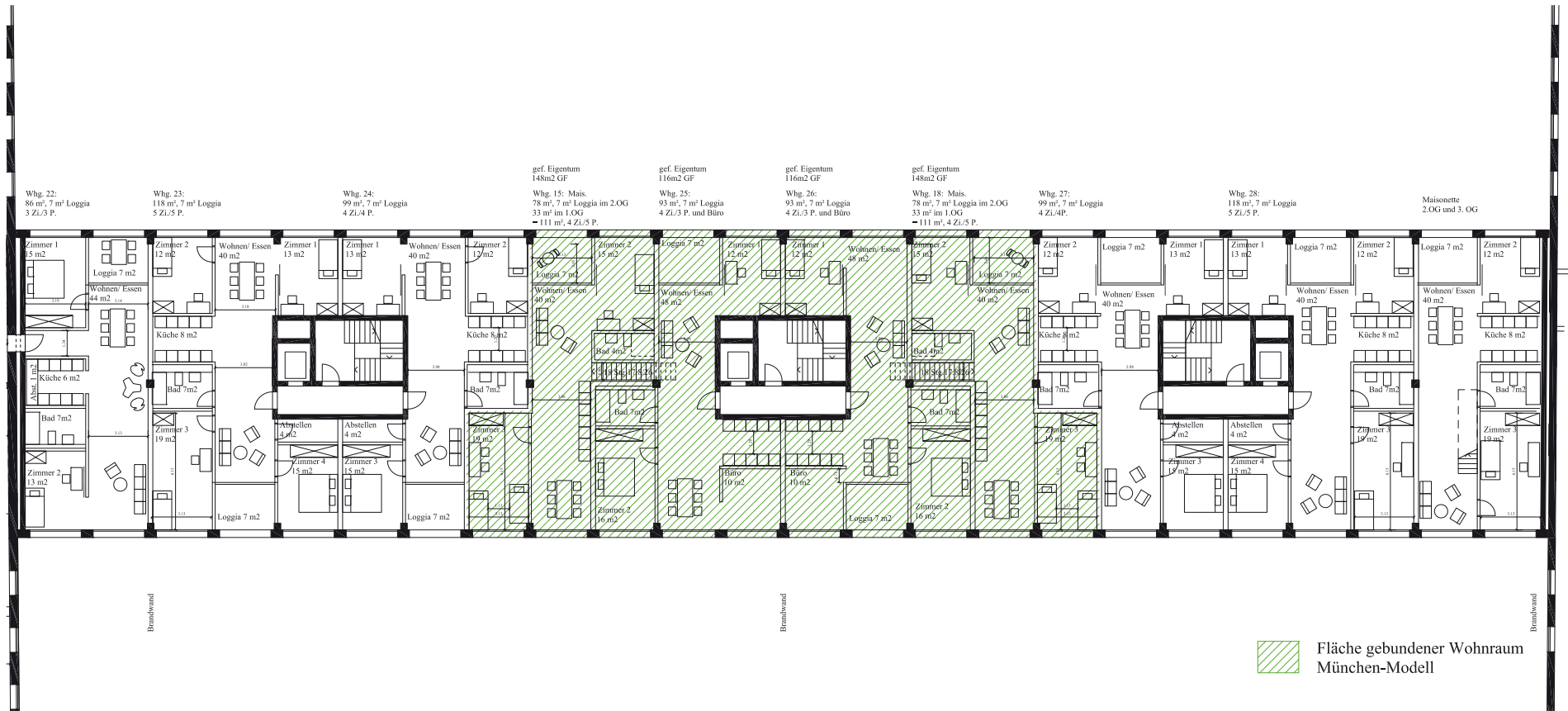
PLANNHALT: **GRUNDRISS 1.OBERGESCHOSS NEUBAU**


MASSSTAB / FORMAT: **ohne Maßstab** 23.10.2013

PLANNUMMER / INDEX: **1117_03_203_A Neuba**

ARCHITEKTEN: **GRUBER & GANTNER ARCHITECTEN ETH SSA BSA**
 GRIFFSTR. 12, CH-8006 BASEL, T +41 61 260 90 30, M +41 61 260 90 30, info@gruber-ganter.com

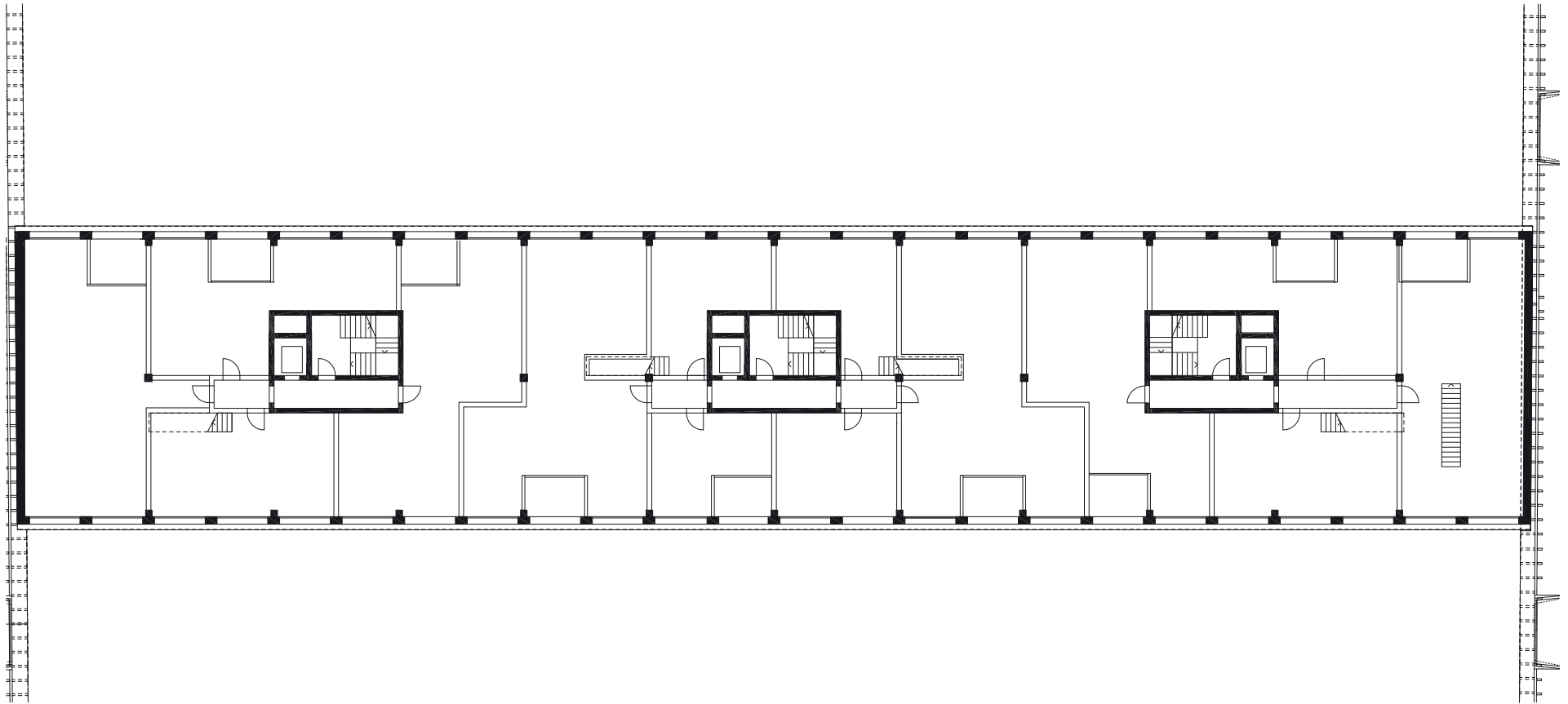
Prinzipzeichnungen, Detaillierung Statik, Haustechnik, Bauphysik, etc. noch nicht erfolgt



 Fläche gebundener Wohnraum
 München-Modell

522.50 m ü NN = 0,00	
Westhof Arnulfstrasse 62, München	
1117.1	
PHASE:	Vorhabenbezogener Bebauungsplan mit Grünordnung Nr. 2056
PLANNHALT:	GRUNDRISS 2.OBERGESCHOSS Neubau
MASSSTAB / FORMAT:	ohne Maßstab
PLANNUMMER / INDEX:	1117_03_204_A Neubau
ARCHITEKTEN:	GRUBER & GANTENBERG ARCHITECTEN ETH SA BSA GRUBERSTR. 12 CH-6000 BASEL, T +41 61 260 80 26, F +41 61 260 80 30, M info@gantenberg.com

Prinzipzeichnungen, Detaillierung Statik, Haustechnik, Bauphysik, etc. nach nicht erfolg



522.50 m ü NN = 0.00

Westhof Arnulfstrasse 62, München 1117.1

PHASE: Vorhabenbezogener Bebauungsplan mit Grünordnung Nr. 2056

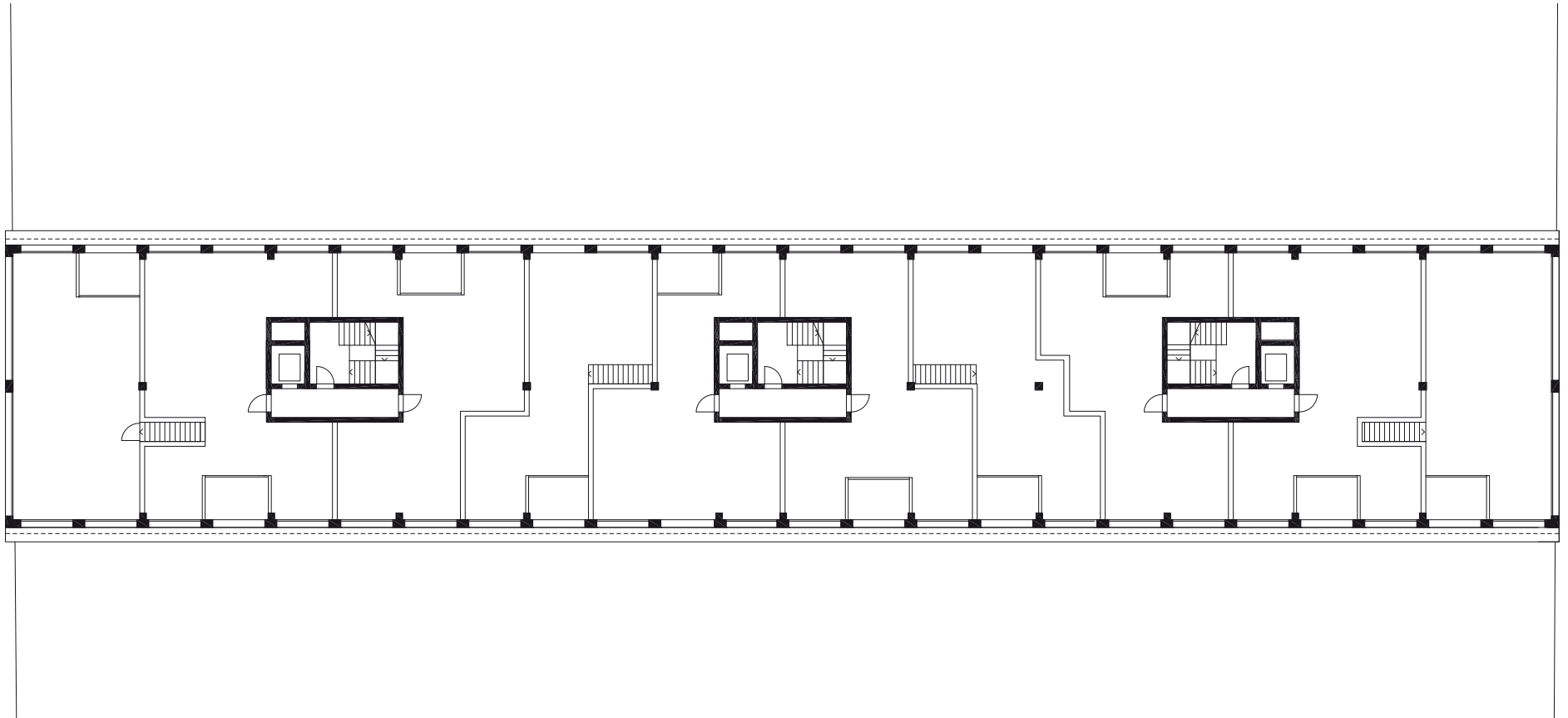
PLANINHALT: GRUNDRISS 3.OBERGESCHOSS NEUBAU

MASSSTAB / FORMAT: ohne Maßstab 23.10.2013

PLANNUMMER / INDEX: 1117_03_205_A Neubau

ARCHITEKTEN: CHRIST & GANTENBERG ARCHITECTEN ETH SIA BSA
SPITALSTR. 12, CH-4056 BASEL, T +41 61 260 90 20, F +41 61 260 90 30, mail@christgantenberg.com

Prinzipzeichnungen, Detaillierung Statik, Haustechnik, Bauphysik, etc. noch nicht erfolgt.



522.50 m ü NN = 0.00

Westhof Arnulfstrasse 62, München 1117.1

PHASE: Vorhabenbezogener Bebauungsplan mit Grünordnung Nr. 2056

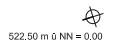
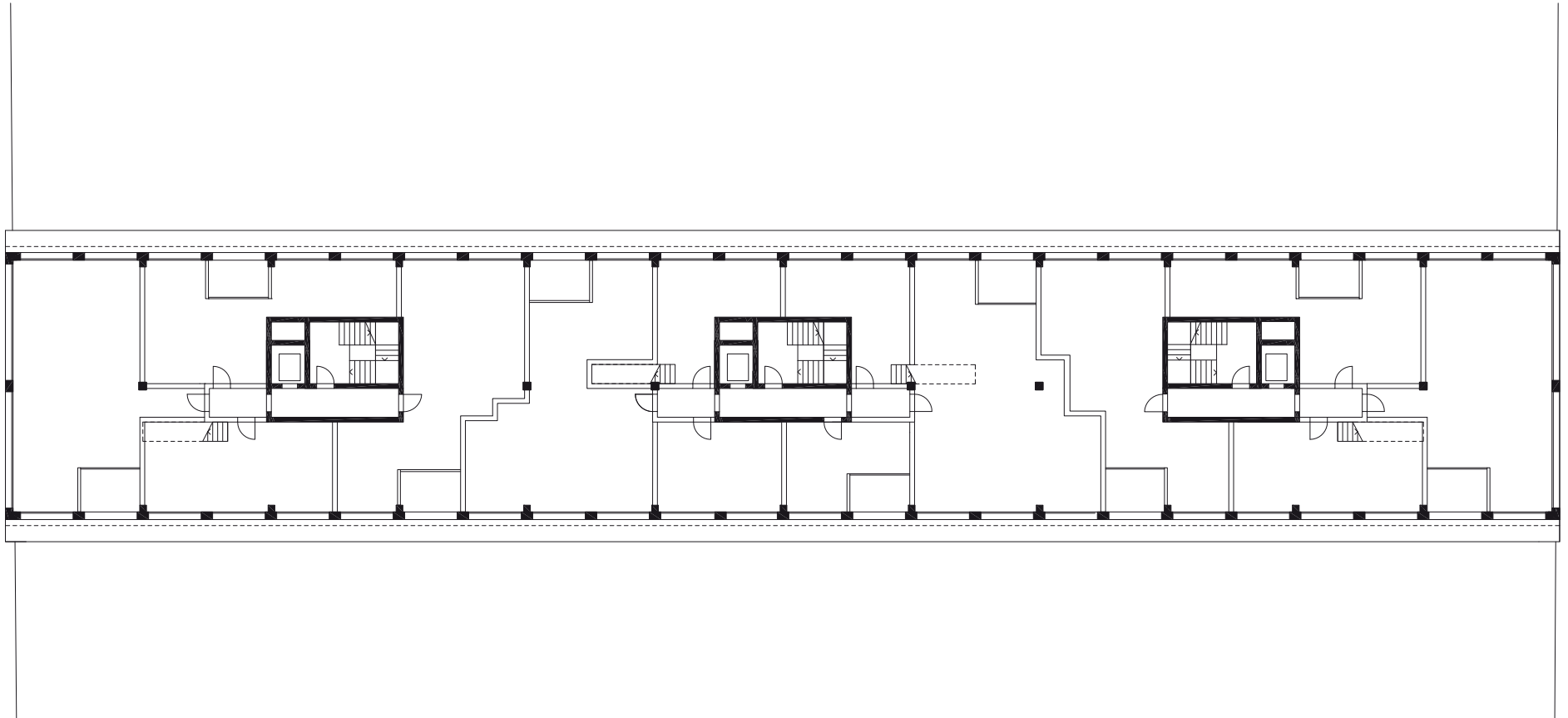
PLANINHALT: GRUNDRISS 4. OBERGESCHOSS NEUBAU

MASSSTAB / FORMAT: ohne Maßstab 23.10.2013

PLANNUMMER / INDEX: 1117_03_206_A Neubau

ARCHITEKTEN: CHEIT & GARTENSTEIN ARCHITECTEN ETH SA BSA
SPITALSTR. 12, CH-4056 BASEL, T +41 61 260 90 20, F +41 61 260 90 30, m4@cheitgartenstein.com

Prinzipzeichnungen, Detaillierung Statik, Haustechnik, Bauphysik, etc. noch nicht erfolgt.



Westhof Arnulfstrasse 62, München 1117.1

PHASE: Vorhabenbezogener Bebauungsplan mit Grünordnung Nr. 2056

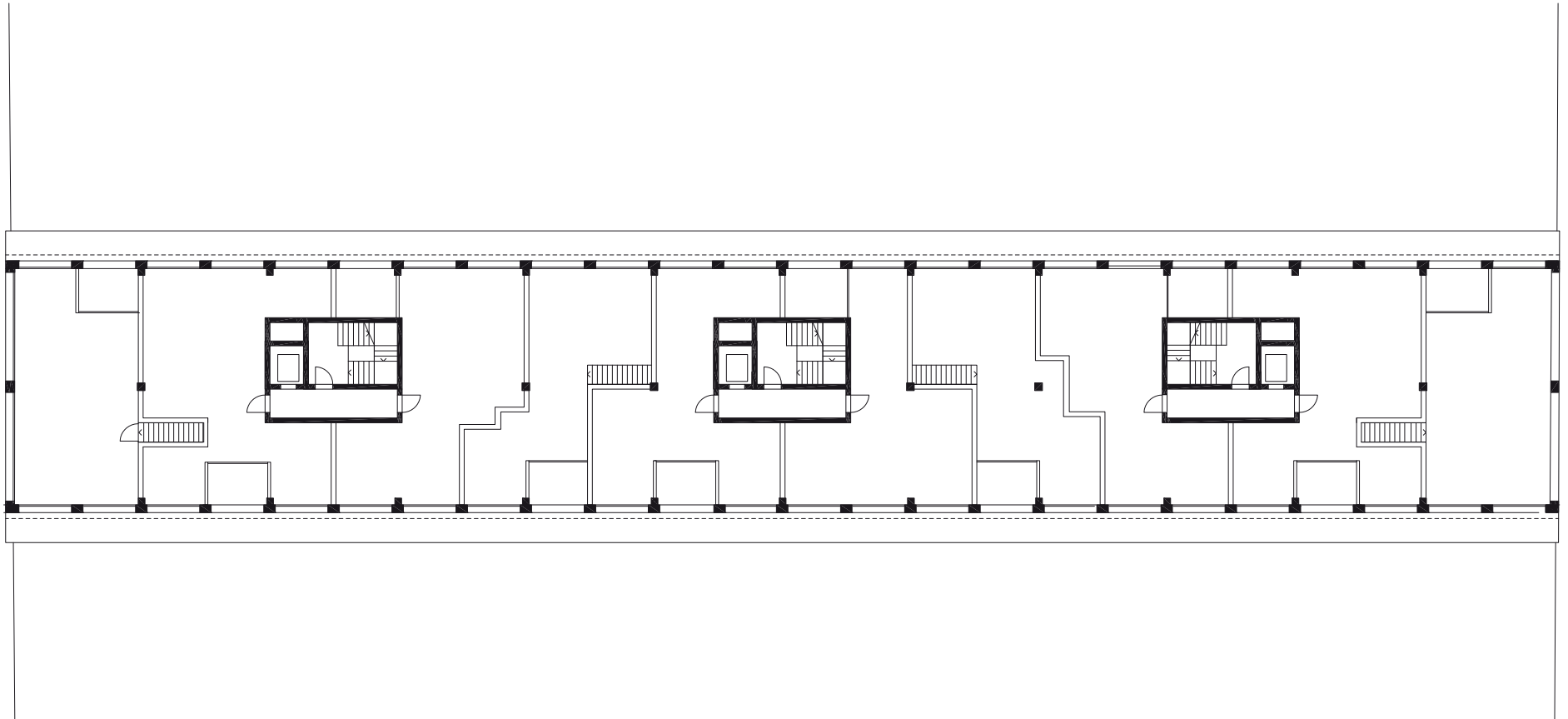
PLANINHALT: GRUNDRISS 5. OBERGESCHOSS NEUBAU

MASSSTAB / FORMAT: ohne Maßstab 23.10.2013

PLANNUMMER / INDEX: 1117_03_207_A Neubau

ARCHITEKTEN: CHRIST & GANTZENBEN ARCHITECTEN ETH SA BSA
SPITALSTR. 12, CH-4056 BASEL, T +41 61 260 90 20, F +41 61 260 90 30, mail@christgantenben.com

Prinzipzeichnungen, Detaillierung Statik, Haustechnik, Bauphysik, etc. noch nicht erfolgt.



522.50 m ü NN = 0.00

Westhof Arnulfstrasse 62, München 1117.1

PHASE: Vorhabenbezogener Bebauungsplan mit Grünordnung Nr. 2056

PLANINHALT: GRUNDRISS 6.OBERGESCHOSS NEUBAU

MASSSTAB / FORMAT: ohne Maßstab 23.10.2013

PLANNUMMER / INDEX: 1117_03_208_A Neubau

ARCHITEKTEN: CHREIT & GANTTENSCHEN ARCHITECTEN ETH SA BSA
SPITALSTR. 12, CH-4056 BASEL, T +41 61 260 90 20, F +41 61 260 90 30, mail@chreitganten.com

Prinzipzeichnungen, Detaillierung Statik, Haustechnik, Bauphysik, etc. noch nicht erfolgt.

Christ & Gantenbein AG
 Architekten ETH SIA BSA
 Spitalstrasse 12
 CH-4056 Basel
 T +41 61 260 9020
 F +41 61 260 9030
 mail@christgantebain.com
 www.christgantebain.com

Mona Farag
 Julia Tobler
 Tabea Lachenmann
 Anna Flückiger
 Michael Bertschmann

Basel, 23.10.2013

1117.1 Westhof Arnulfstrasse 62, München
 Vorhabenbezogener Bebauungsplan mit Grünordnung Nr. 2056
 Übersicht zu gebundenem Wohnraum, München-Modell

Geschoss	Nr.	WF	Zi.	Pers.	GF
EG	1	45 m2	2	2	53 m2
	2	106 m2	4	4	121 m2
	3	87 m2	3	3	98 m2
	4	84 m2	3	3	98 m2
	5	106 m2	4	4	121 m2
	6	125 m2	5	5	142 m2
	7	87 m2	3	3	98 m2
	8	84 m2	3	3	98 m2
	9	109 m2	4	4	127 m2
		833 m2			956 m2
1. OG	10	87 m2	3	3	108 m2
	13	99 m2	4	4	121 m2
	14	102 m2	4	4	127 m2
	15	111 m2	4	5	148 m2
	18	111 m2	4	5	148 m2
	19	102 m2	4	4	127 m2
	20	103 m2	4	4	126 m2
	21	115 m2	5	5	142 m2
			830 m2		
2. OG	25	93 m2	4	5	116 m2
	26	93 m2	4	5	116 m2
		186 m2			232 m2
Treppenhaus- anteil					254 m2
GF gesamt					2489 m2

Entspricht 29,3 % der Gesamt-GF
 Treppenhäuser von 867 m² entsprechend
 Verhältnis Gesamt-GF Neubau 8.500 m²
 zu Vorgabe GF 2.490 m² gebundener
 Wohnraum.