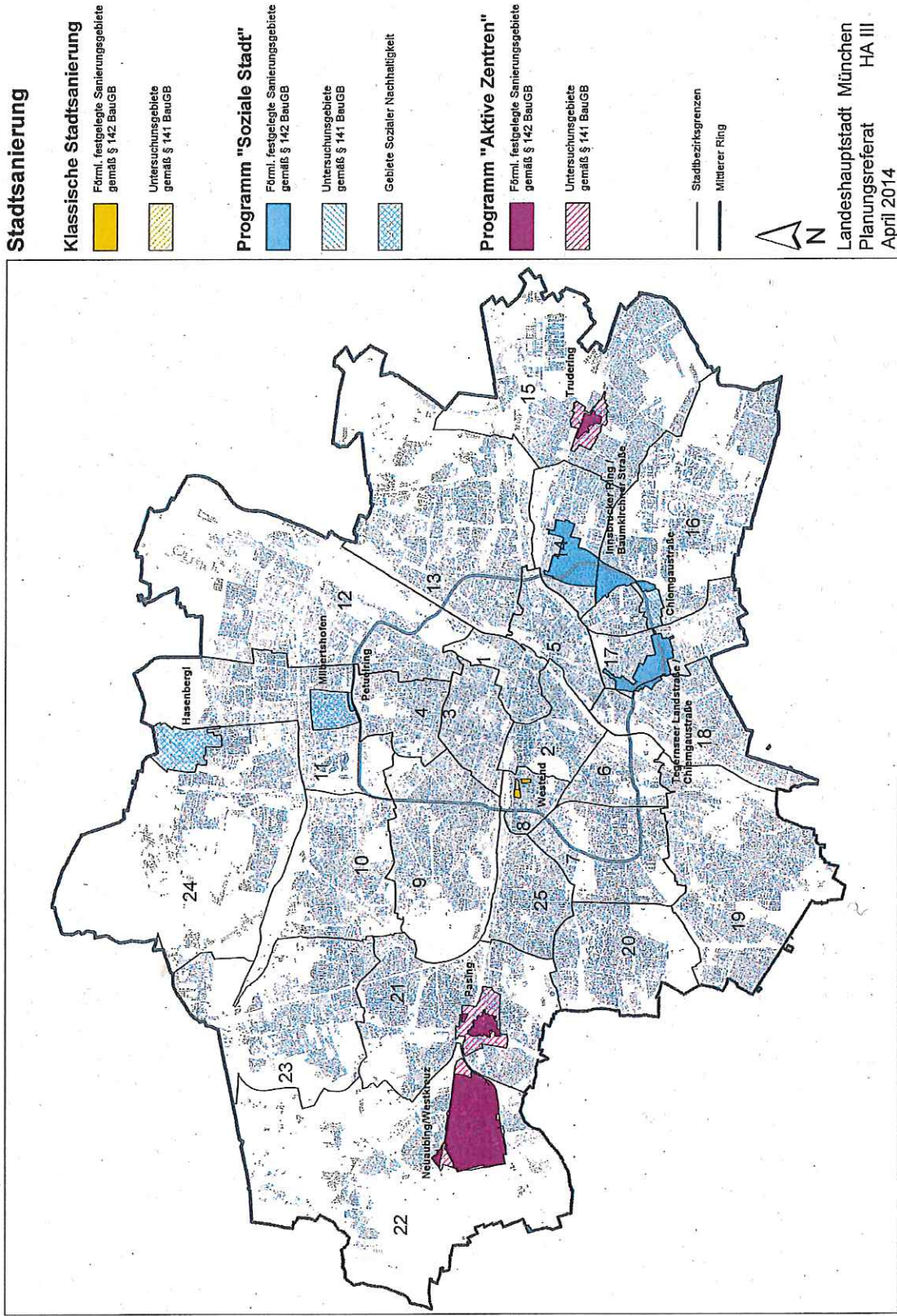
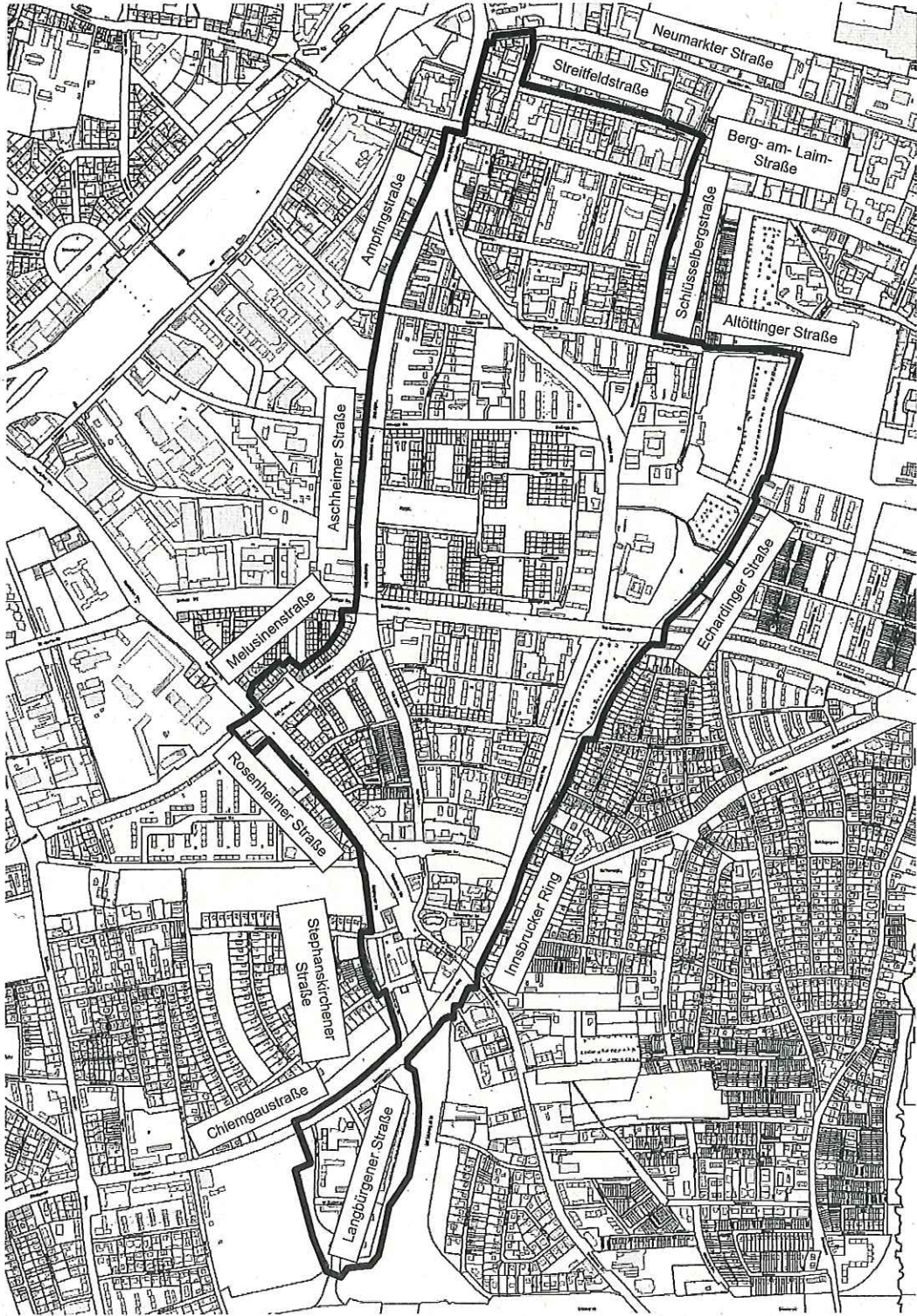


Übersichtskarte
Lage der betroffenen Sanierungsgebiete

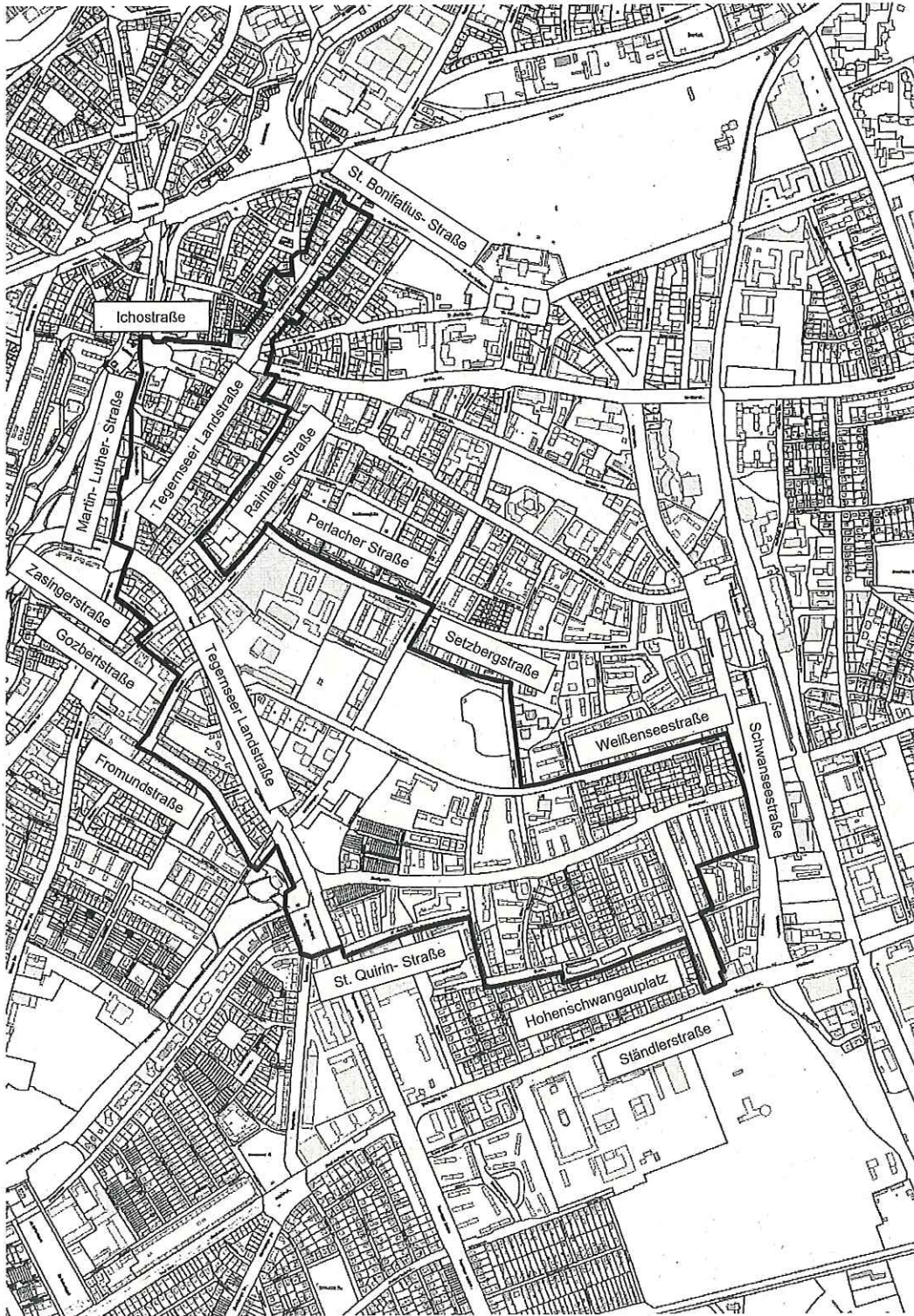
Anlage 1





— Umgriff Sanierungsgebiet „Innsbrucker Ring - westlich“
▲ ohne Maßstab

Landeshauptstadt München
Referat für Stadtplanung und Bauordnung
Stadtsanierung und Wohnungsbau HA III/3
Stand 01.06.2005

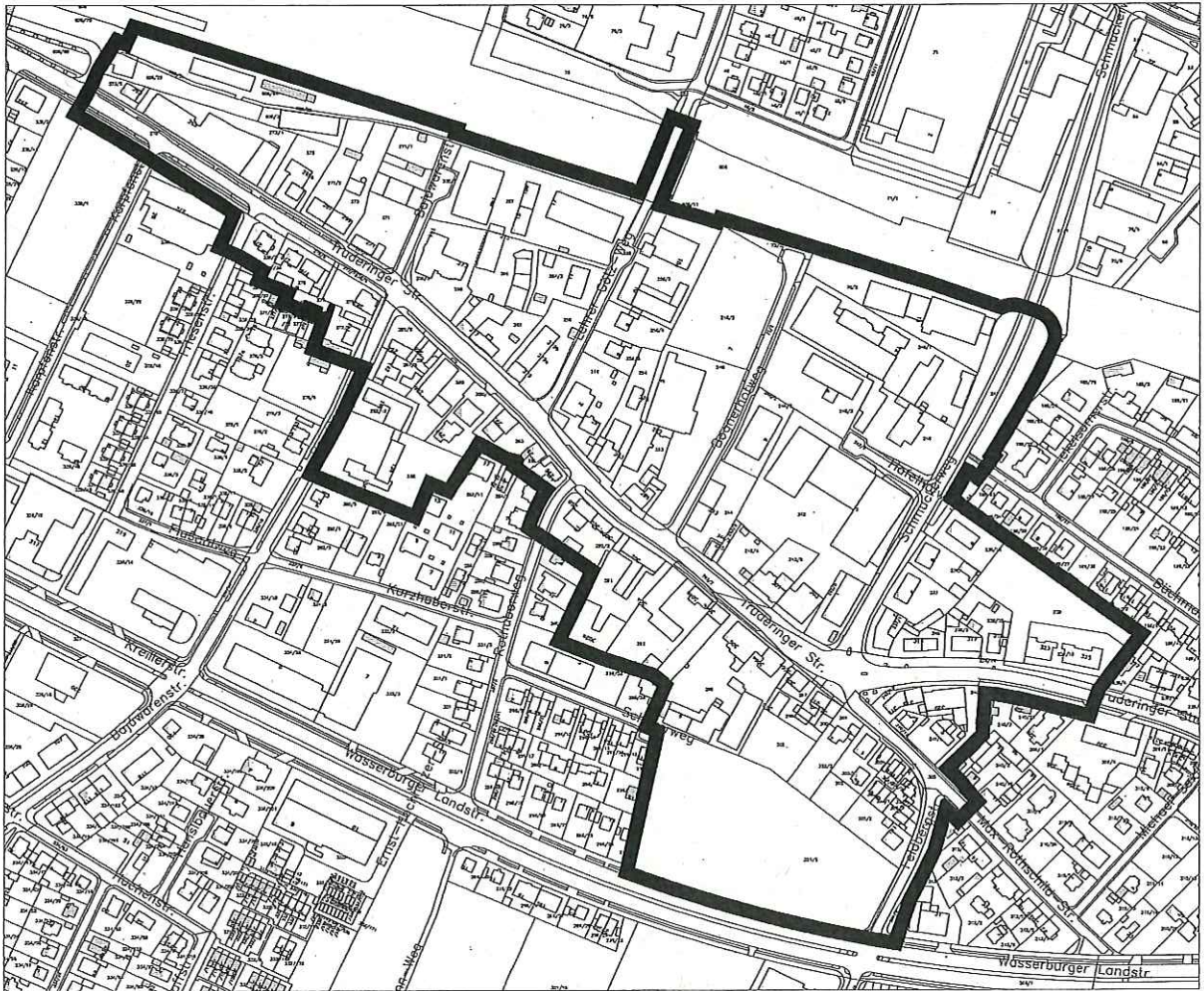


— Umgriff Sanierungsgebiet „Tegernseer Landstraße - Chiemgaustraße“



ohne Maßstab

Landeshauptstadt München
Referat für Stadtplanung und Bauordnung
Stadsanierung und Wohnungsbau HA III/3
Stand 01.06.2005

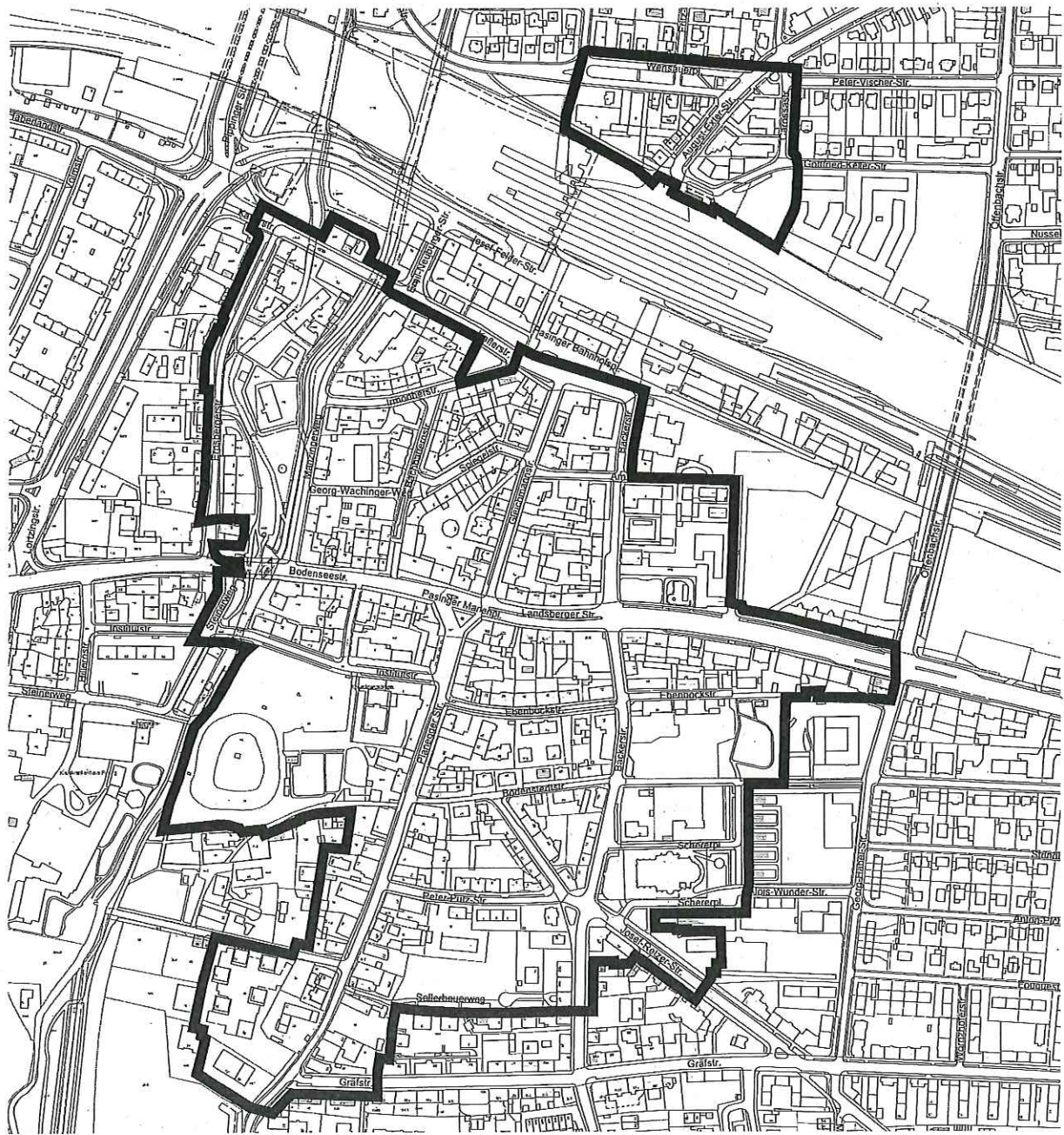


— Umgriff Sanierungsgebiet „Quartierszentrum Trudering“



ohne Maßstab

Landeshauptstadt München
Referat für Stadtplanung und Bauordnung
Stadsanierung und Wohnungsbau HA III/3
Stand August 2014

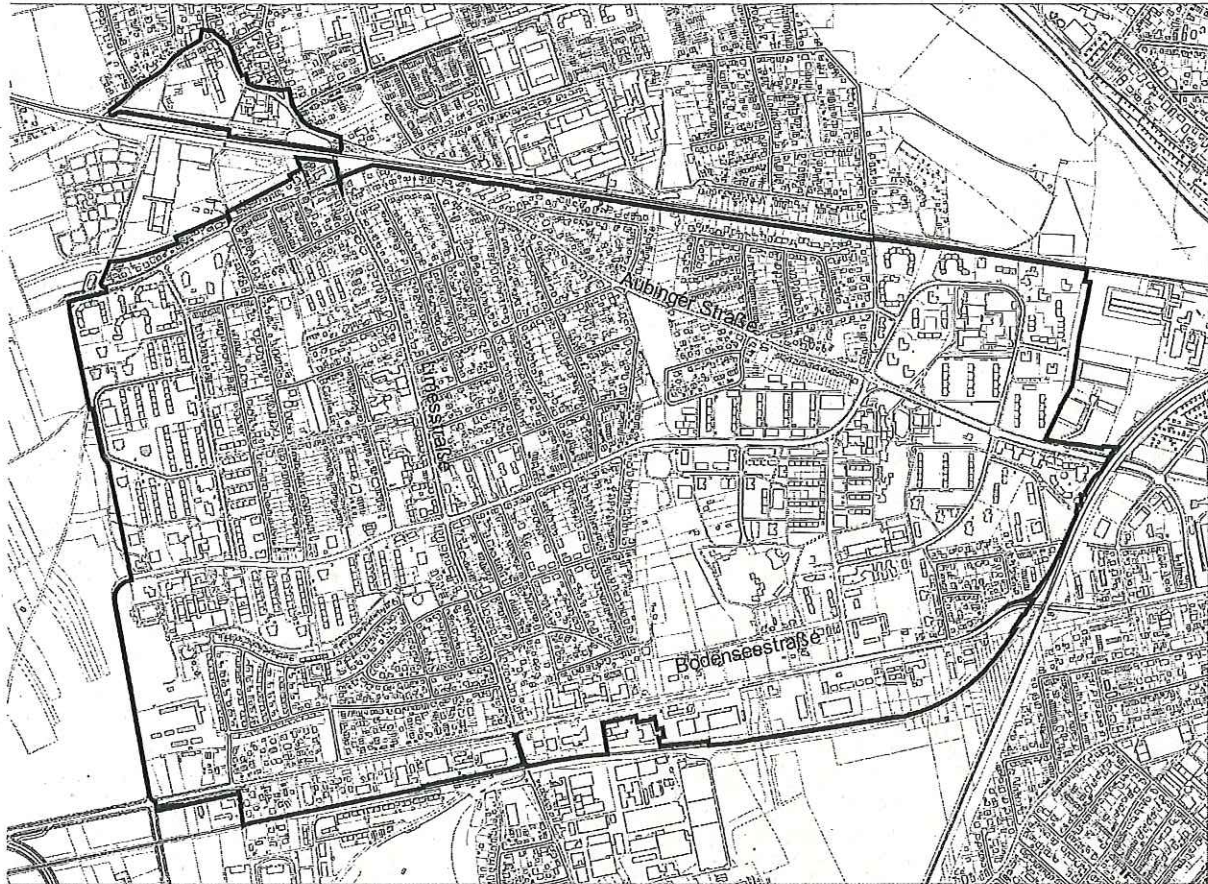


— Umgriff Sanierungsgebiet „Stadtteilzentrum Pasing“



ohne Maßstab

Landeshauptstadt München
Referat für Stadtplanung und Bauordnung
Stadtsanierung und Wohnungsbau HA III/3
Stand August 2014



Umgriff Sanierungsgebiet „Neuaubing-Westkreuz“



ohne Maßstab

Landeshauptstadt München
Referat für Stadtplanung und Bauordnung
Stadsanierung und Wohnungsbau HA III/3
Stand August 2014