

Projektpläne zum Bebauungsplan Nr. 2056
Deroystrasse (östlich) zwischen Tillystraße und Arnulfstraße

Inhaltsverzeichnis

- 1 Visualisierung Neubau
- 2 Ansichten und Schnitte Gesamtanlage
- 3 Grundriss Erdgeschoss
- 4 Grundriss 1. Obergeschoss
- 5 Grundriss 2. Obergeschoss
- 6 Grundriss 3. Obergeschoss
- 7 Freianlagen
- 8 Grundriss 1. Untergeschoss
- 9 Grundriss 2. Untergeschoss
- 10 Ansichten Altbau und Neubau
- 11 Gaube Hoffassade / Anschluss Altbau-Neubau
- 12 Gaube Strassenfassaden
- 13 Dachaufsicht Neubau
- 14 Grundriss Erdgeschoss Neubau
- 15 Grundriss 1. Obergeschoss Neubau
- 16 Grundriss 2. Obergeschoss Neubau
- 17 Grundriss 3. Obergeschoss Neubau
- 18 Grundriss 4. Obergeschoss Neubau
- 19 Grundriss 5. Obergeschoss Neubau
- 20 Grundriss 6. Obergeschoss Neubau
- 21 Übersicht zu gebundenen Wohnraum, München-Modell



Westhof Arnulfstrasse 62, München 1 117.1

PHASE: Vorhabenbezogener Bebauungsplan mit Grundordnung Nr. 2056

PLANINHALT: **Visualisierung Neubau**

MASSSTAB / FORMAT: A4 23.10.2013

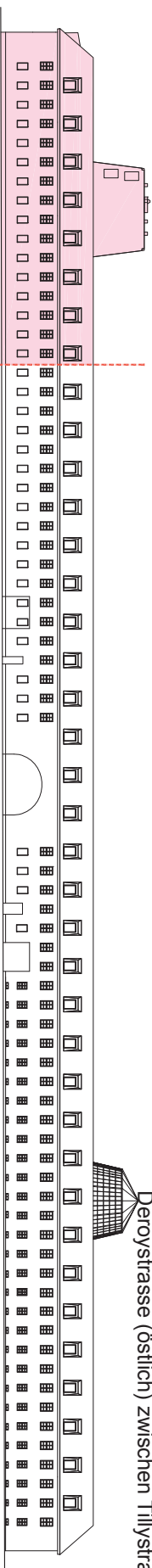
PLANNUMMER / INDEX: rev01ert 16.02.2015

ARCHITECTEN: CHRIST & GANTERBEN ARCHITECTEN EINHAUSA

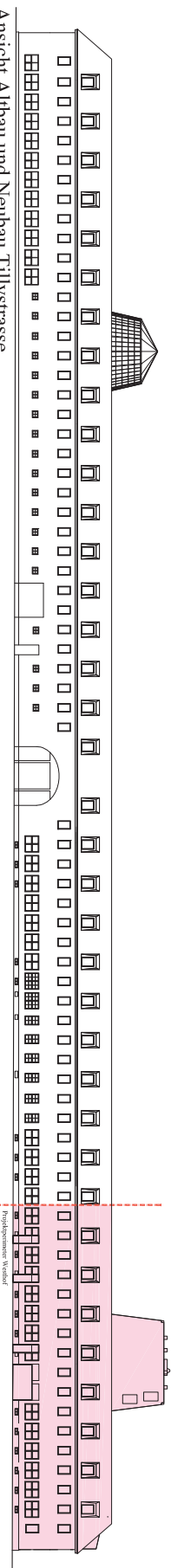
SPITALSTR. 12, 80339 MÜNCHEN, T +49 89 280 90 30, F +49 89 280 90 30, mail@christgantenben.com

Prinzipzeichnungen, Detaillierung Stadt, Haustechnik, Bauphysik, etc. noch nicht erfolgt.

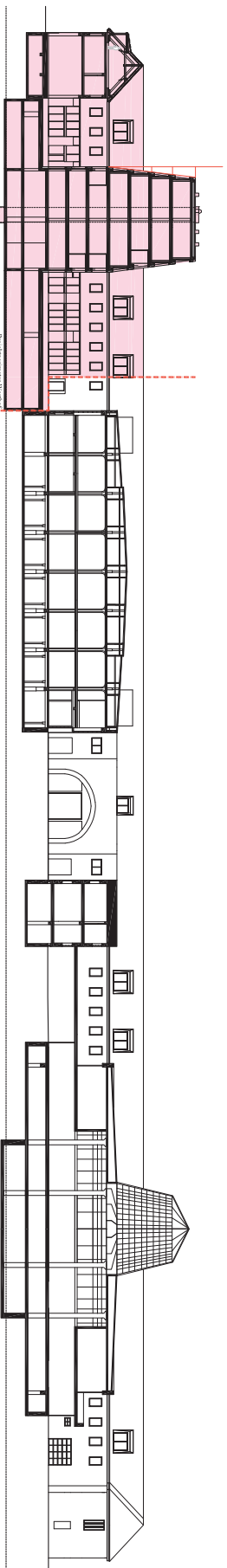
- Änderungen Revision 16.02.2015:
- Farbgebung Fassade Neubau
 - Gestaltung Stirnfassade Süd Neubau
 - Entfall Lärmschutzwand



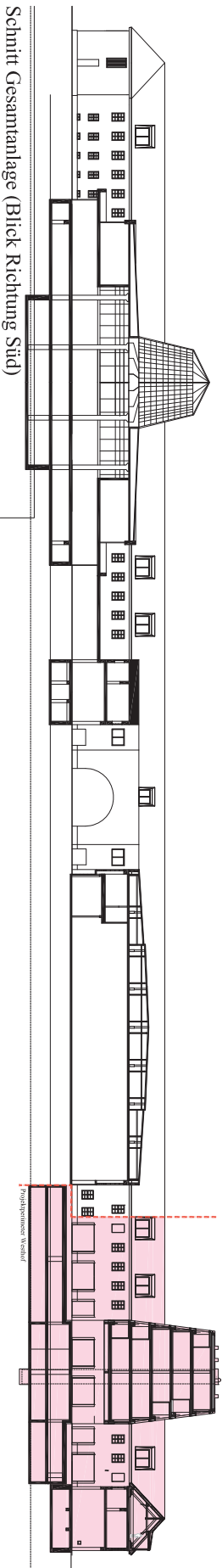
Ansicht Altbau und Neubau Arnulfstrasse



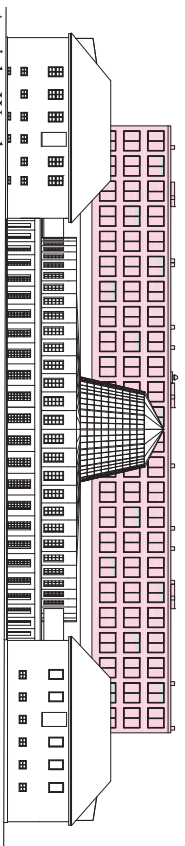
Ansicht Altbau und Neubau Tillystrasse



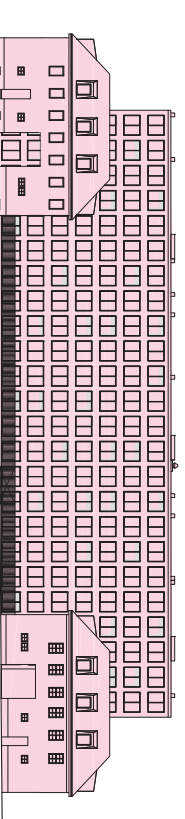
Schnitt Gesamtanlage (Blick Richtung Norden)



Schnitt Gesamtanlage (Blick Richtung Süd)



Ansicht Wederstrasse



Ansicht Deroystrasse

- Änderungen Revision 16.02.2015:
- Anpassung Dachaufbauten Neubau
- Gestaltung Stimmessaden Nord/Süd Neubau
- Entfall Lärmschutzwand

Vorhaben

Westhof Arnulfstrasse 62, München

PHASE: Vorhabenbezogener Bebauungsplan mit Grünordnung Nr. 2056

PLANNUMMER / INDEX: 1117_03_401_A

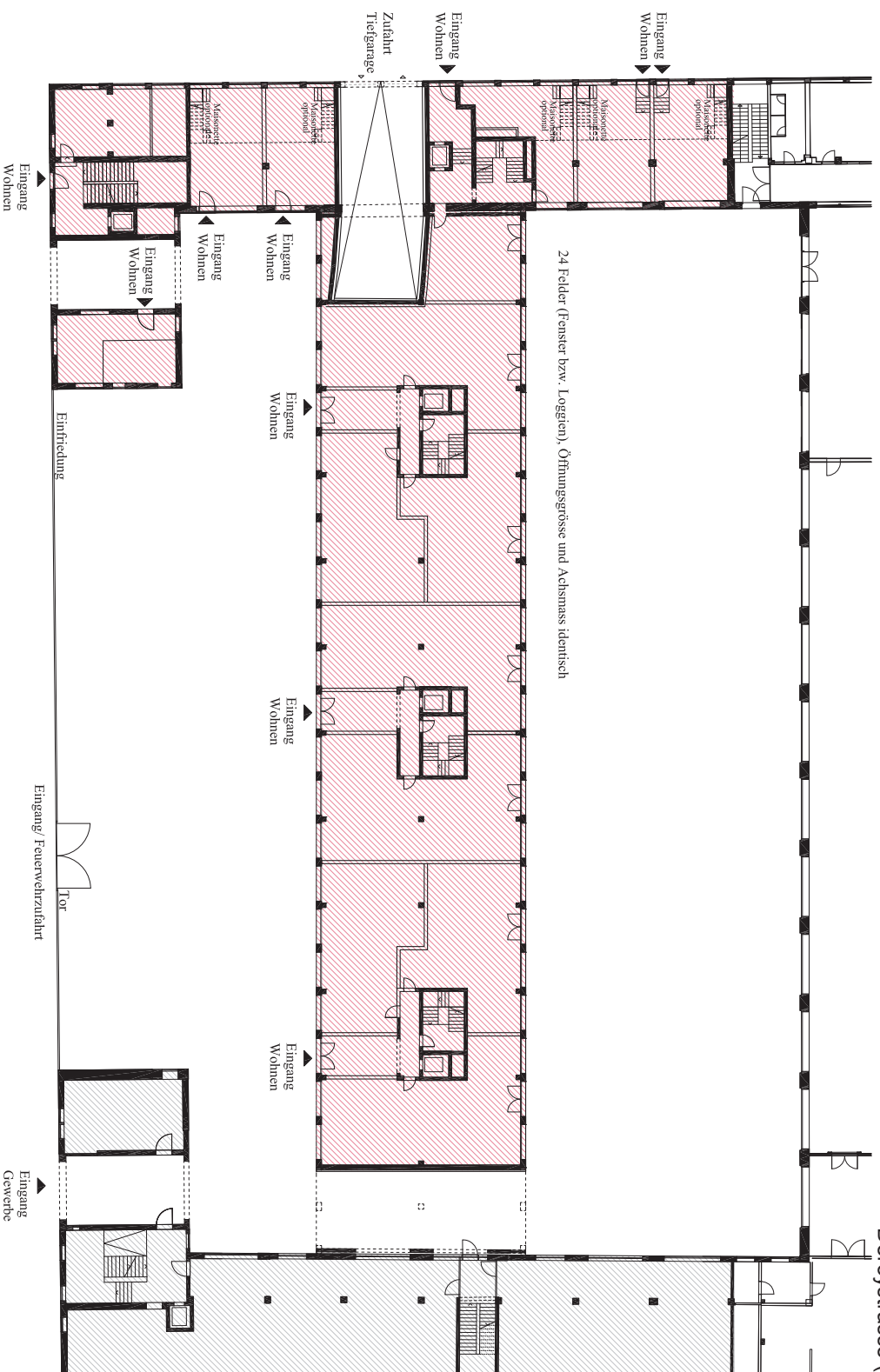
MASSSTAB / FORMAT: 0. M. 23.10.2013

ARCHITECTEN: CHRIST & GANTENBEN ARCHITECTEN ETH SA BSA revidiert 16.12.2013

SPTALSTR. 12, CH - 4056 BASEL, T +41 61 260 90 20, F +41 61 260 90 30, mail@christgantebenkhn.com revidiert 16.02.2015

522.50 m ü NN = 0.00





Neubau
Geschossfläche 1204m² exkl. Durchfahrt (104 m²)
= Grundfläche
Gärtelbau Nord
Geschossfläche 616m² exkl. Durchfahrt (53 m²)
= Grundfläche
Gärtelbau Süd
Geschossfläche 610m² exkl. Durchfahrt (53 m²)
= Grundfläche
Grundfläche total 2430m²
Grundfläche total inkl. Durchfahrten 2640m²



Änderungen Revision 16.02.2015:
- Entfall Lärmschutzwand

Westhof Arnulfstrasse 62, München

522.50 m ü NN = 0.00
1117.1

Vorhabenbezogener Bebauungsplan mit Grünordnung Nr. 2056

PHASE: GRUNDRISS ERDGESCHOSS ÜBER ALLES

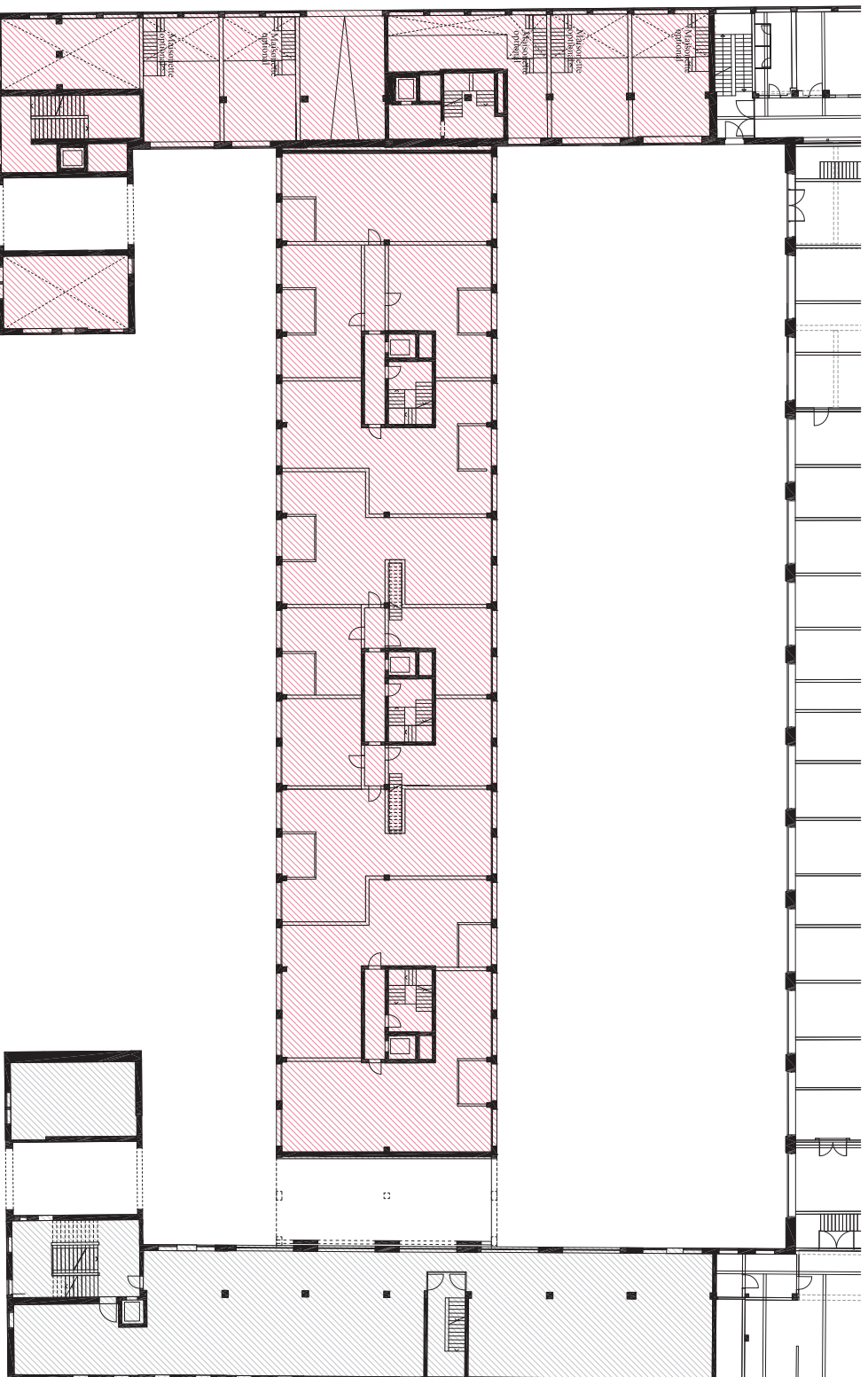
PLANNUMMER / INDEX: o. M. 23.10.2013

MASSSTAB / FORMAT: 1117_03_202_A Struktur revd/ert 16.02.2015

ARCHITECTEN: CHRIST & SANI ENGINEER ARCHITECTEN ETH SIA GSA

SPIEGELSTR. 12, CH-4056 BASEL, T +41 79 280 90 20, F +41 79 280 90 30, mail@christiansani.ch

Prinzipzeichnungen, Detaillierung, Stark, Haustechnik, Bauphysik, etc. noch nicht erfolgt



- Neubau
- Geschossfläche 1204m² exkl. Durchfahrt (104 m²)
- Gütelbau Nord 616m² exkl. Durchfahrt (53 m²)
- Gütelbau Süd 610m² exkl. Durchfahrt (53 m²)
- Geschossfläche
- Wohnen
- Gewerbe

Westhof Arnulfstrasse 62, München

522,50 m ü NN = 0,00

1117.1

PHASE: Vorhabenbezogener Bebauungsplan mit Grünordnung Nr. 2056

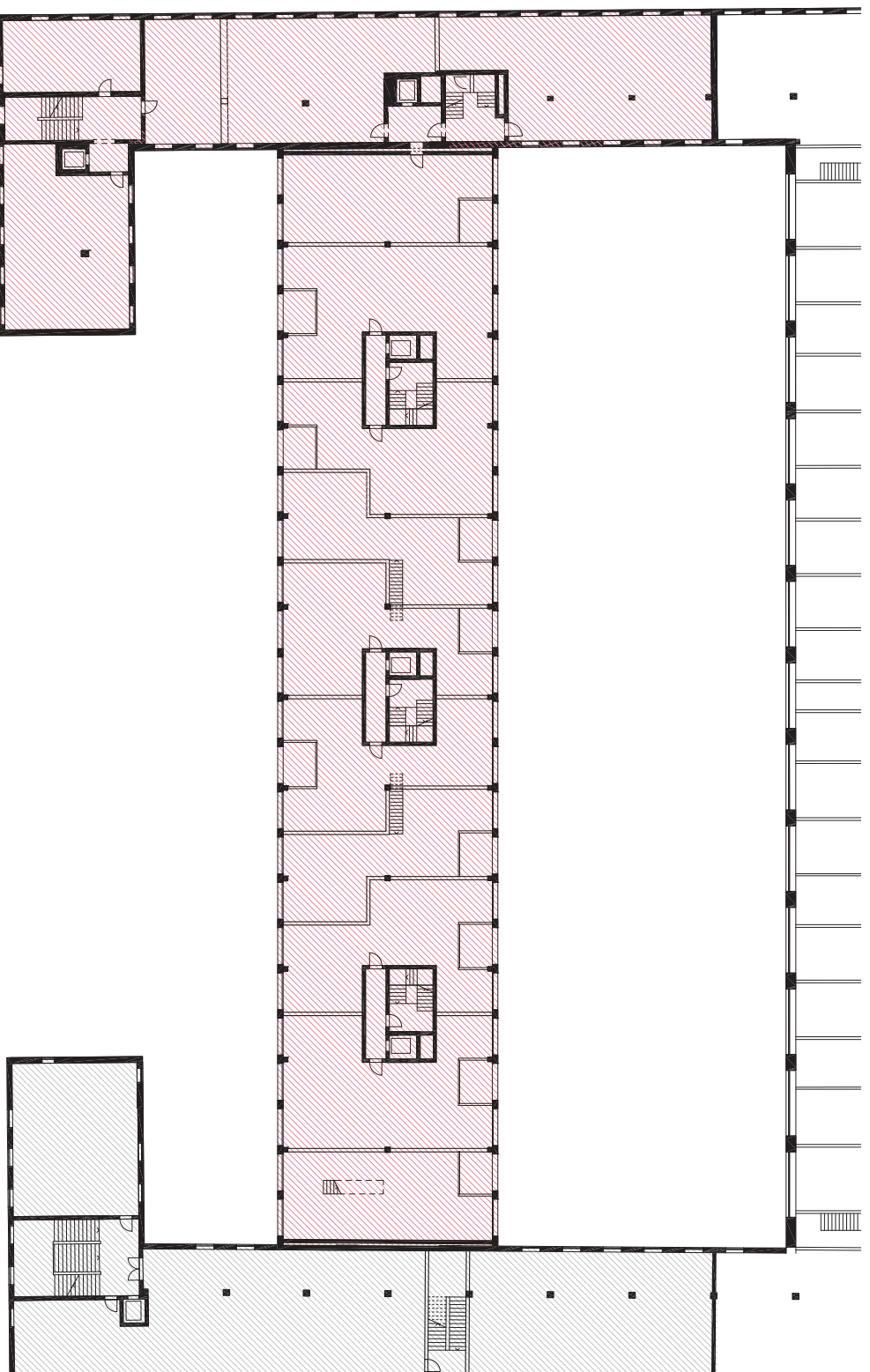
PLANNHALT: GRUNDRISS 1.OBERGESCHOSS ÜBER ALLES

MASSSTAB / FORMAT: 0, M 23.10.2013

PLANNUMMER / INDEX: 1117_03_203_A Struktur

ARCHITECTEN: CHRIST & GANTNER/EM ARCHITECTEN ETH SIA/ASA
SPITALSTR. 12, CH - 4056 BASEL, T +41 61 280 90 20, F +41 61 280 90 30, mail@christgantner.ch

Prinzipzeichnungen, Detaillierung stark, Haustechnik, Bauphysik, etc. noch nicht erfolgt.



Neubau
Geschossfläche 1308m²
Gürtelbau Nord
Geschossfläche 669m²
Gürtelbau Süd
Geschossfläche 658m²
Wohnen
Gewerbe

522.50 m ü NN = 0.00
⊕

Westhof Arnulfstrasse 62, München

PHASE: Vorhabenbezogener Bebauungsplan mit Grünordnung Nr. 2056

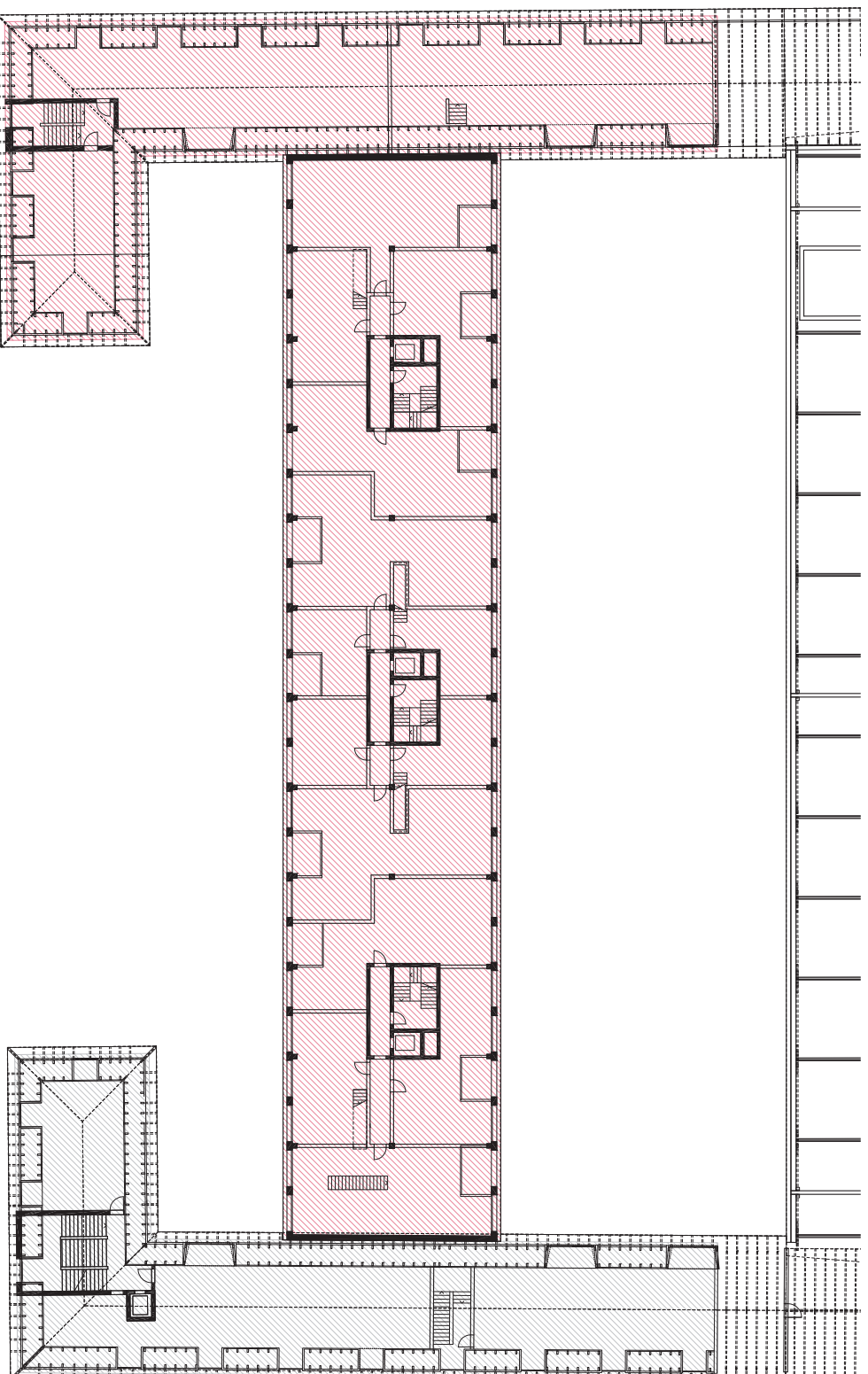
PLANNHALT: GRUNDRISS 2.OBERGESCHOSS ÜBER ALLES

MASSSTAB / FORMAT: 0. M.

PLANNUMMER / INDEX: 1117_03_205 Struktur

ARCHITECTEN: CHIRST & GANTERBEN ARCHITECTEN ETH, SA, SSA
SPITALSTR. 12, CH - 4056 BASEL, T +41 61 260 90 20, F +41 61 260 90 30, mail@christgantenben.ch

Prinzipzeichnungen, Detaillierung, Statik, Haustechnik, Bauphysik, etc. noch nicht erfolgt.



Neubau	1308m ²
Geschossfläche	
Gürtelbau Nord	670m ²
Geschossfläche	
Gürtelbau Süd	658m ²
Geschossfläche	
Wohnen	
Gewerbe	

Westhof Arnulfstrasse 62, München

522.50 m ü NN = 0,00



1117.1

PHASE: Vorhabenbezogener Bebauungsplan mit Grünordnung Nr. 2056

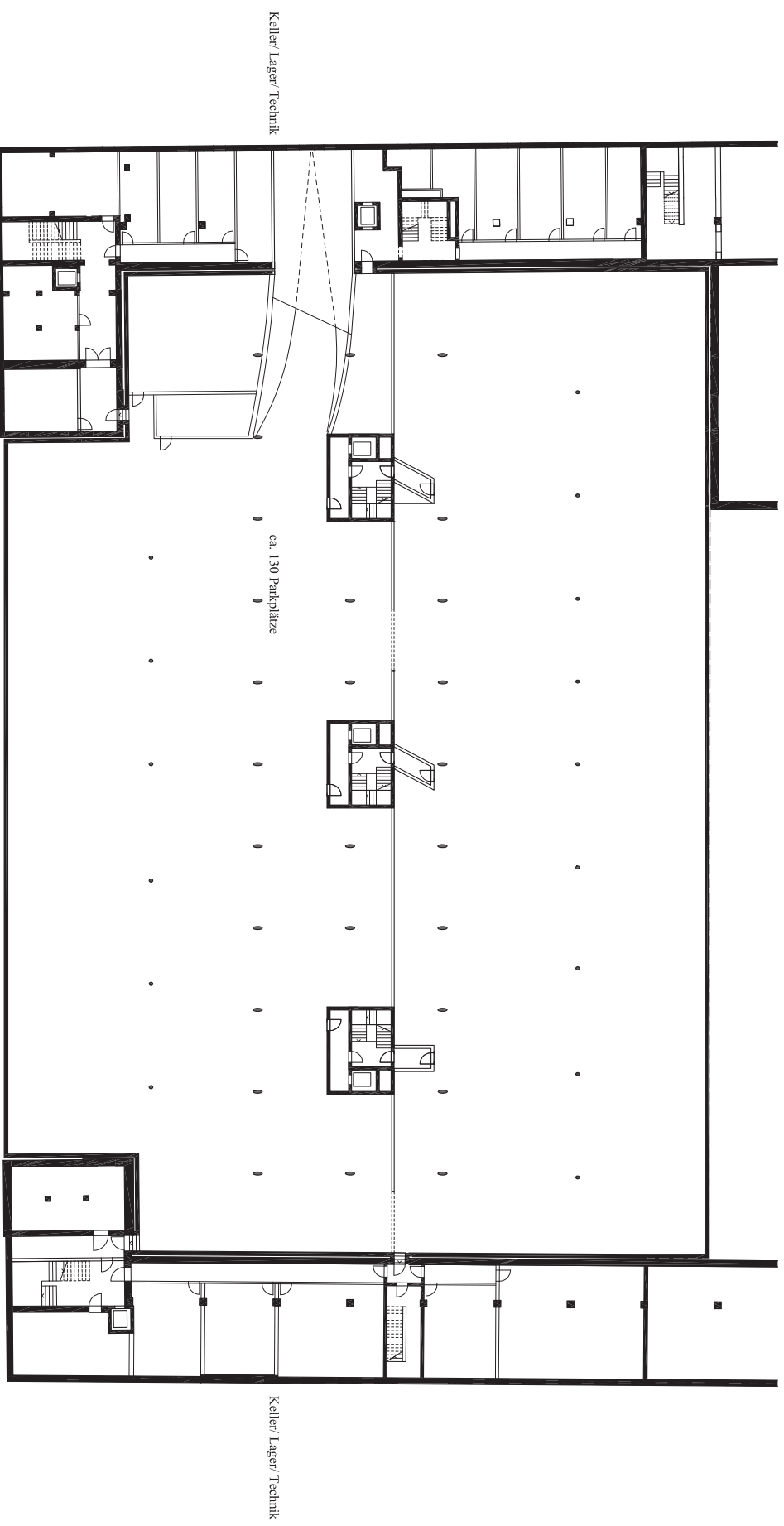
PLANINHALT: GRUNDRISS 3.OBERGESCHOSS ÜBER ALLES

MASSSTAB / FORMAT: 0. M. 23.10.2013

PLANNUMMER / INDEX: 1117_03_205_A Struktur

ARCHITECTEN: CHRISTA GANTERBEN/ARCHITECTEN ETH, SA, CH
SPITALSTR. 12, CH-4055 BASEL, T +41 61 260 90 20, F +41 61 260 90 30, mail@christagantenben.ch

Prinzipzeichnungen, Detaillierung, Statik, Haustechnik, Bauphysik, etc. noch nicht erfolgt.



Neubau	4420m ²
Geschossfläche unterirdisch	
Gürtelbau Nord	668m ²
Geschossfläche unterirdisch	
Gürtelbau Süd	
Geschossfläche unterirdisch	618m ²

Westhof Arnulfstrasse 62, München

11117.1

PHASE: Vorhabenbezogener Bebauungsplan mit Grünordnung Nr. 2056

PLANNHALT: **GRUNDRISS 1. UNTERGESCHOSS ÜBER ALLES**

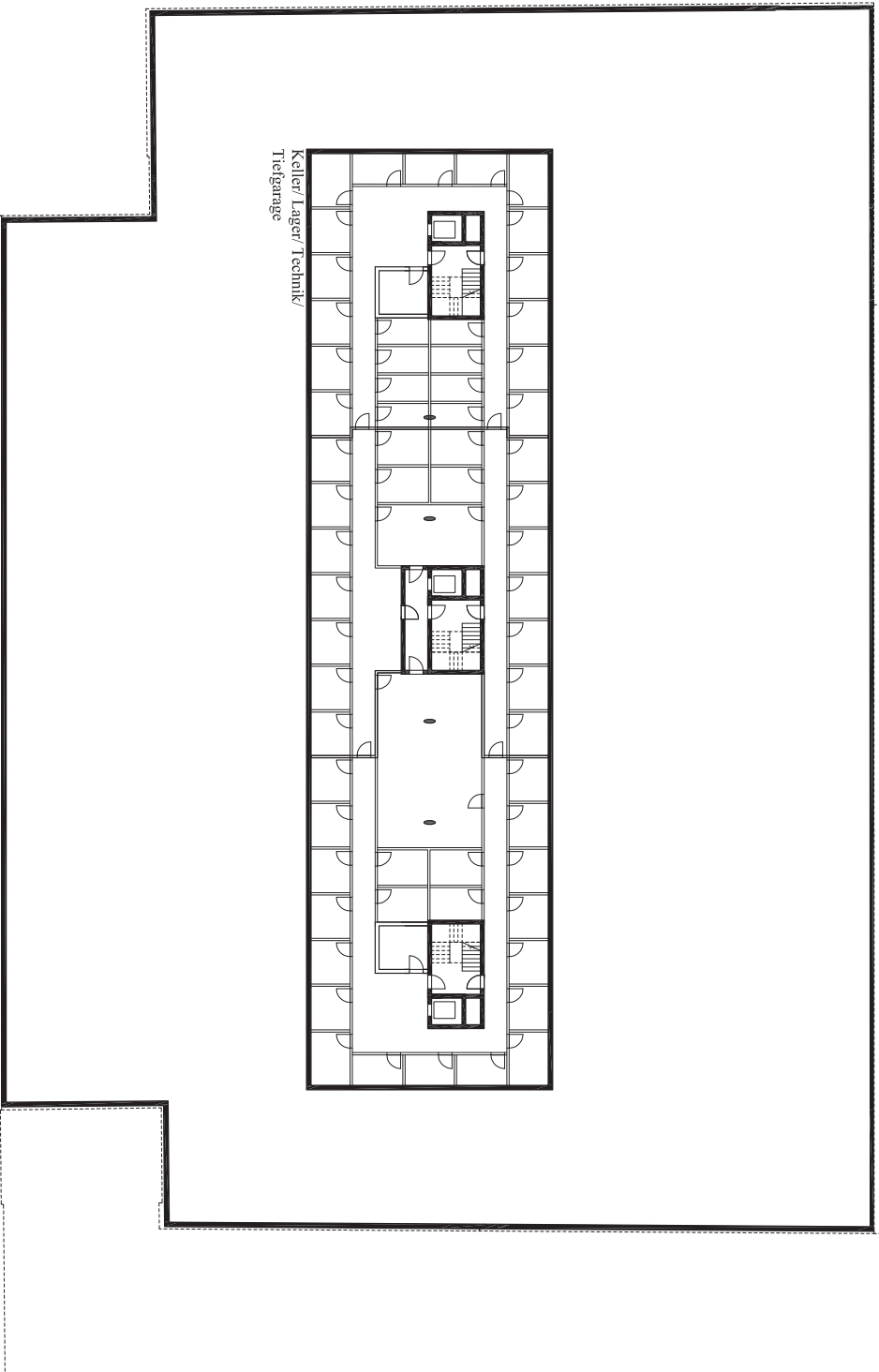
MASSSTAB / FORMAT: o. M. 23.10.2013

PLANNUMMER / INDEX: 1117_03_201_A Struktur

ARCHITECTEN: CHRIST & GANZENBACH ARCHITECTEN ETH SA SA
SPLAUSSTR. 12, CH-4002 BASEL, T +41 79 280 99 53, F +41 81 260 99 30, mail@christganzenbach.com

522.50 m ü NN = 0.00
⊕

Planzeichnungen, Detaillierung Stark, Haustechnik, Bauphysik, etc. noch nicht erfolgt



Neubau
Geschoßfläche unterirdisch 4420m²

522,50 m ü NN = 0,00


Westhof Arnulfstrasse 62, München

PHASE: Vorhabenbezogener Bebauungsplan mit Grünordnung Nr. 2056

1117.1

PLANINHALT:

GRUNDRISS 2. UNTERGESCHOSS ÜBER ALLES

MASSSTAB / FORMAT:

0, M

23.10.2013

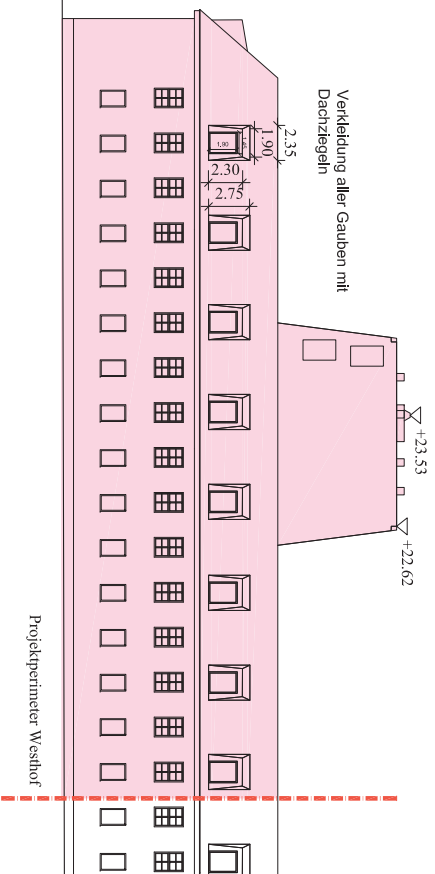
PLANNUMMER / INDEX:

1117_03_200_A Struktur

ARCHITECTEN:

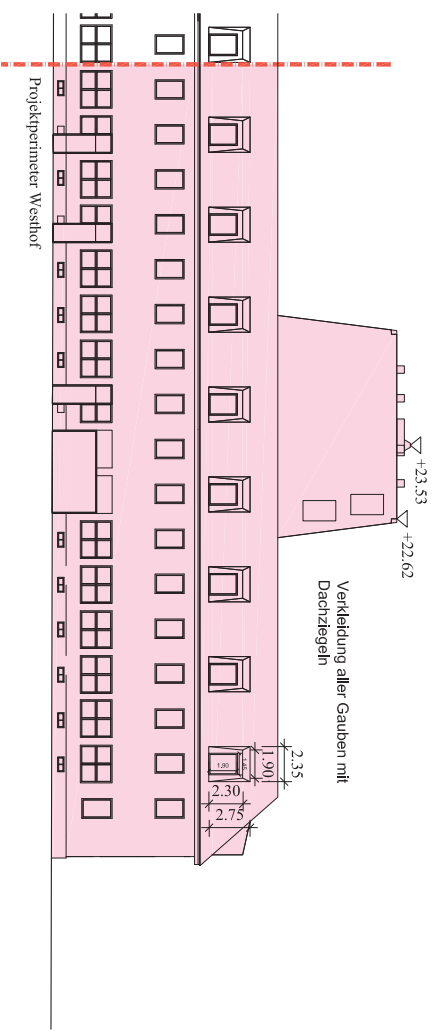
CHRIST & GANTENBEN ARCHITECTEN ETH SIA BSA
SPTALSTR. 12 CH-4056 BASEL, T+41 61 260 90 20, F +41 61 260 90 30, mail@christgantenben.com

Prinzipzeichnungen, Detaillierung Statik, Haustechnik, Bauphysik, etc. noch nicht erfolgt.

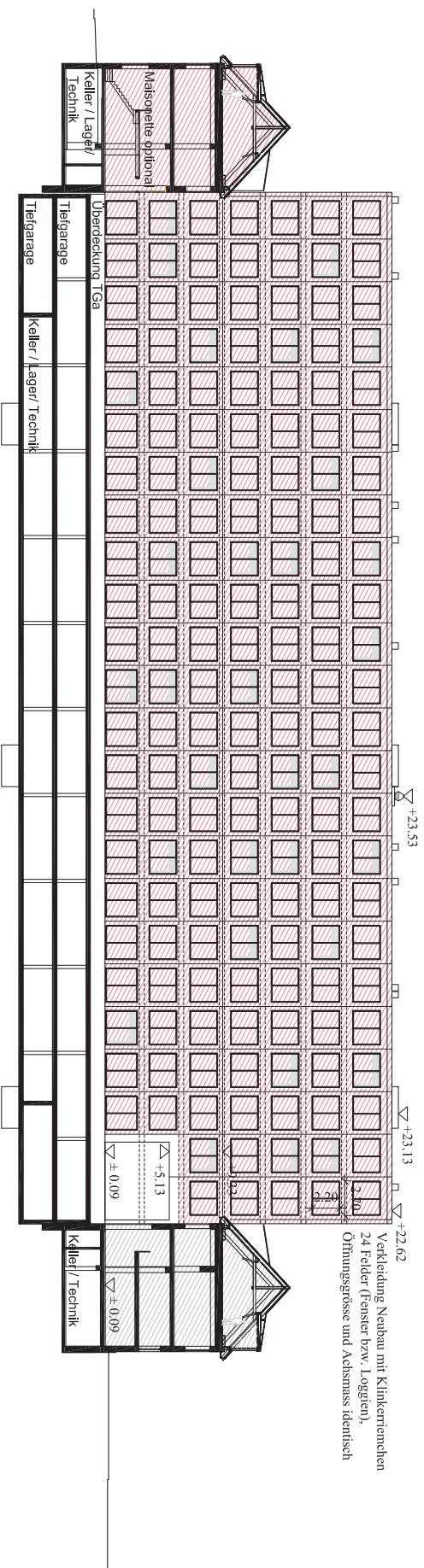


Ansicht Altbau und Neubau Arnulfstrasse

Vorhaben



Ansicht Altbau und Neubau Tillystrasse



Ansicht Neubau und Schnitt Gürtelbauten (Blick Richtung Osten)



Wohnen

Gewerbe

Westhof Arnulfstrasse 62, München

522.50 m ü NN = 0.00

1117.1

PHASE: Vorhabenbezogener Bebauungsplan mit Grünordnung Nr. 2056

PLANINHALT: Ansichten Altbau und Neubau

MASSSTAB / FORMAT: o. M. 23.10.2013

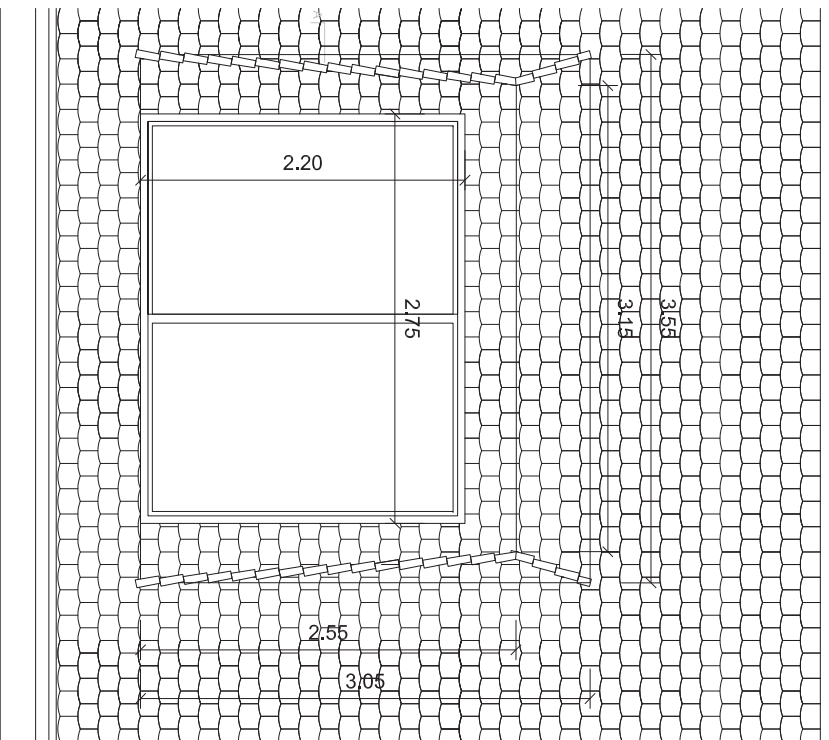
PLANNUMMER / INDEX: 1117_03_400_A revidiert 16.12.2013

ARCHITECTEN: revidiert 16.02.2015

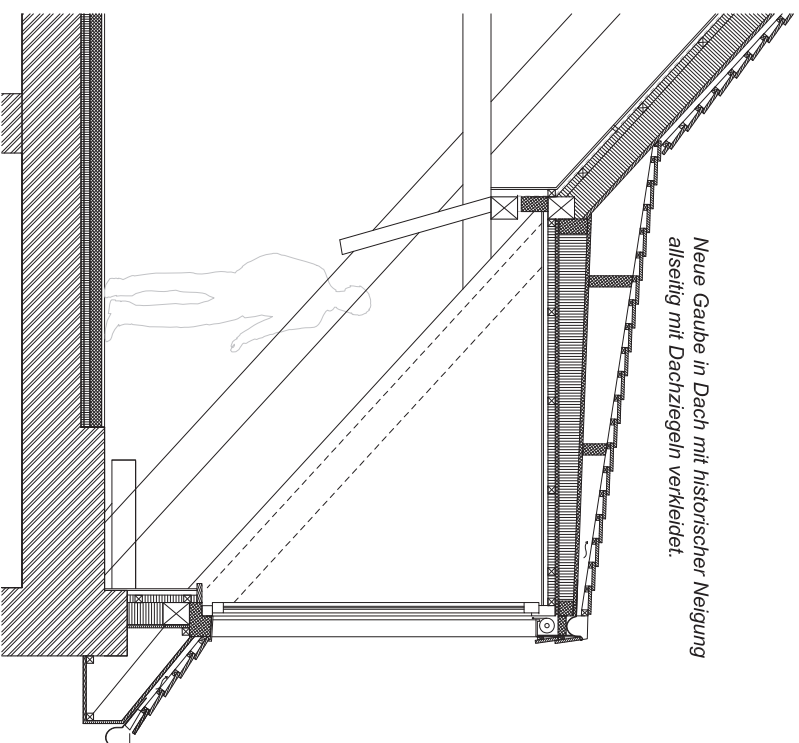
CHRIST & SANDERHUBER ARCHITECTEN ETH SU SA
 SPIEGELSTR. 12, CH-4056 BASEL, T +41 61 280 90 201 F +41 61 280 90 201 mail@christgummenhuber.com

Prinzipzeichnungen, Detaillierung stark, Haustechnik, Bauphysik, etc. noch nicht erfolgt.

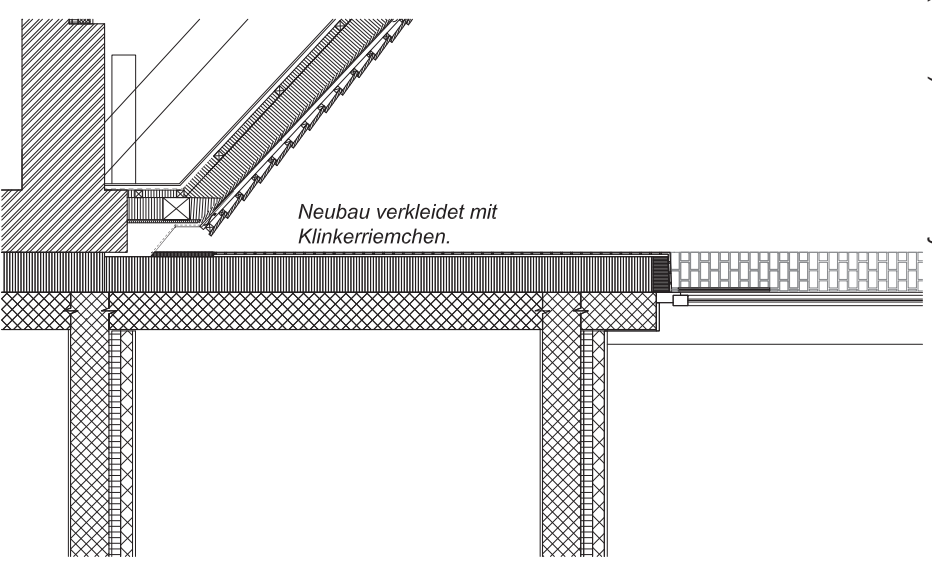
Änderungen Revision 16.02.2015:
 - Anpassung Dachaufbauten Neubau
 - Gestaltung Stufenassaden Nord/Süd Neubau



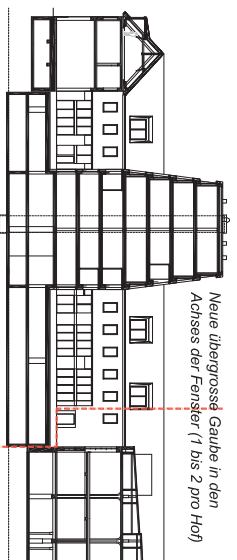
Ansicht Gaube Innenhof



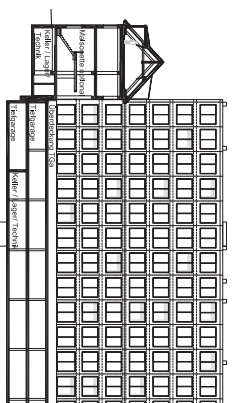
Schnitt Gaube



Anschluss Altbau-Neubau



Ansicht Hoffassade (Mst. 1:1'000)



Ansicht Anschluss Altbau - Neubau (Mst. 1:1'000)

Änderungen Revision 16.02.2015:
 - Anpassung Dachaufbauten Neubau

Westhof Arnulfstrasse 62, München

522.50 m ü NN = 0.00

1117.1

PHASE:

Vorbereitender Bebauungsplan mit Grünordnung Nr. 2056

PLANNHALT:

Gaube Hoffassade/ Anschluss Altbau-Neubau

MASSSTAB / FORMAT:

0. M.

23.10.2013

PLANNUMMER / INDEX:

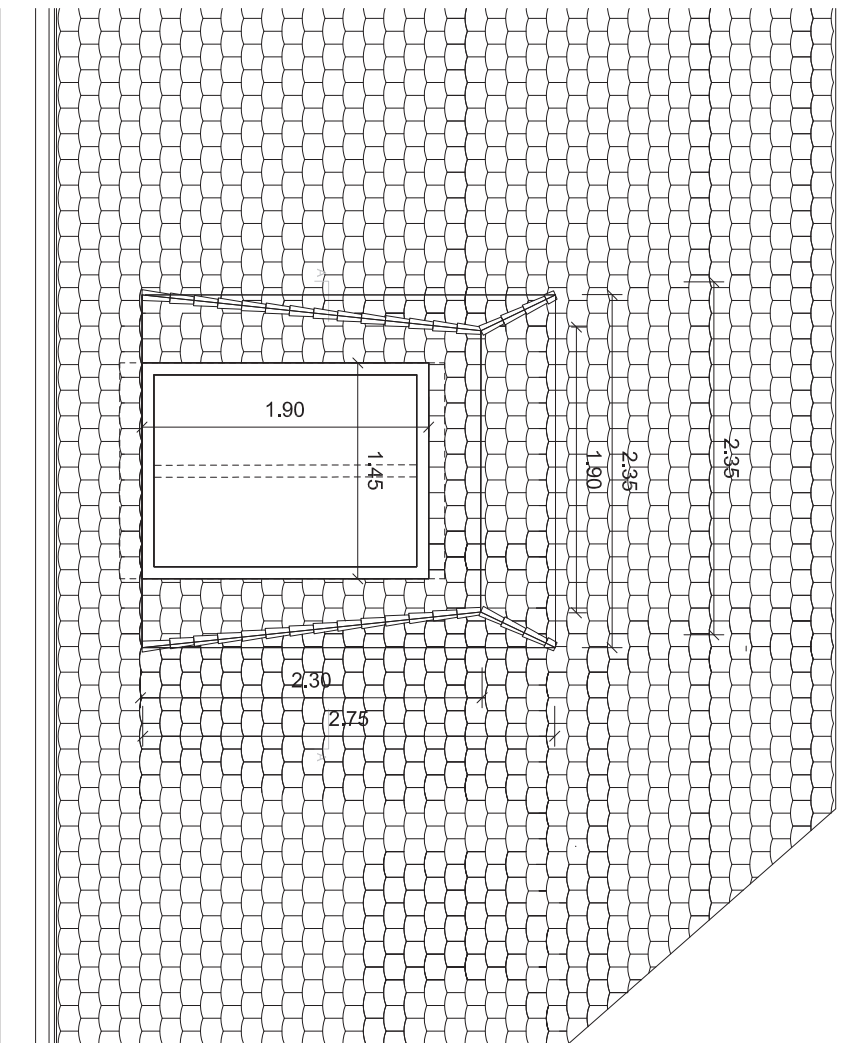
1117_03_501_A

revidiert 16.12.2013
 revidiert 16.02.2015

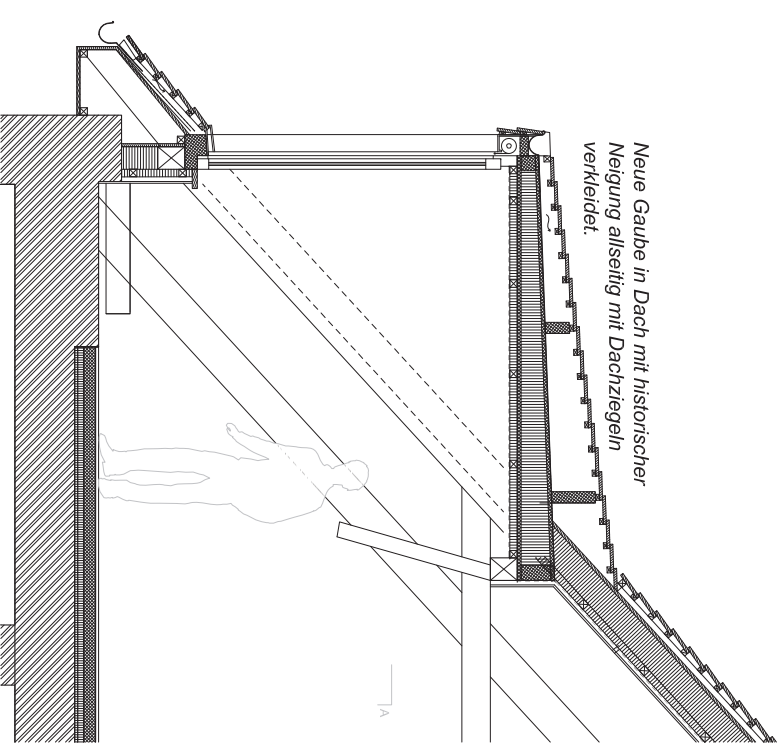
ARCHITEKTEN

CHRIST & GANTENBERG ARCHITECTEN ETH SIA BSA
 SPITALSTR. 12 CH - 4056 BASEL, T +41 61 269 90 20, F +41 61 269 90 30, mail@christgantenberg.com

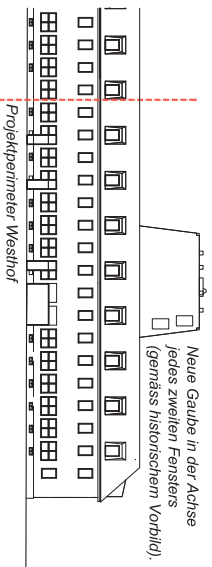
Prinzipzeichnungen, Detaillierung Sanik, Haustechnik, Bauphysik, etc. noch nicht erfolgt.



Ansicht Gaube Strassenfassade



Schnitt Gaube



Ansicht Tillystrasse (Mst. 1:1'000)

Änderungen Revision 16.02.2015:
 - Anpassung Dachaufbauten Neubau
 - Gestaltung Strassenfassade Süd Neubau

Westhof Arnulfstrasse 62, München

522.50 m ü NN = 0.00

1117.1

PHASE

Vorhabenbezogener Bebauungsplan Nr. 2056

PLANNUMM.:

Gaube Strassenfassaden

MASSSTAB / FORMAT:

o. M.

23.10.2013

PLANNUMMERN / INDEX:

1117_03_500_A

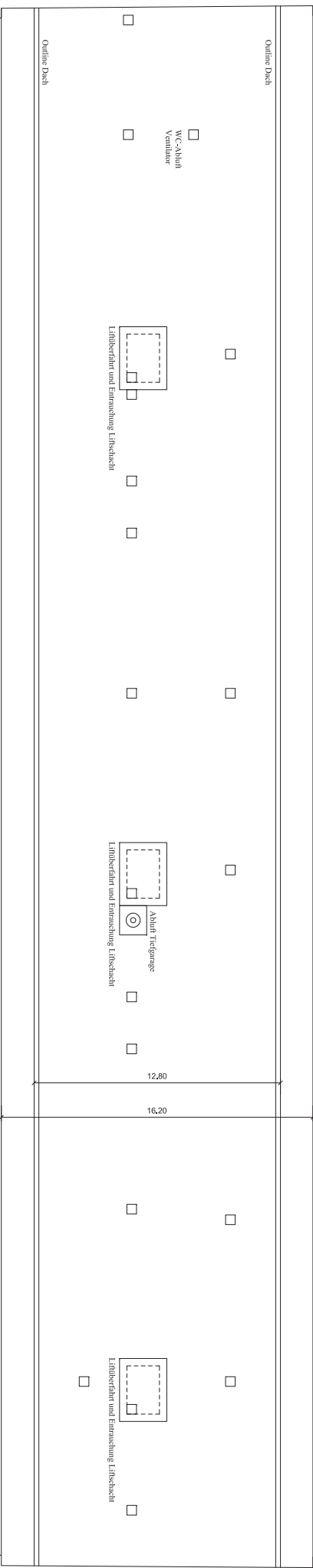
revidiert 16.02.2015

ARCHITECTEN:

CHRIST & GANTENBEIN ARCHITECTEN ETH SIA BSA
 SPITALSTR. 12, CH-4056 BASEL, T +41 (0) 280 90 20, F +41 (0) 280 90 30, mail@christgantenbein.com

Prinzipzeichnungen, Detaillierung, Statik, Haustechnik, Bauphysik, etc. noch nicht erfolgt.

Outline Erdgeschoss



Outline Erdgeschoss

Änderungen Revision 16.02.2015:
 - Anpassung Dachneubauem Neubau

Westhof Arnulfstrasse 62, München

52250 m² B.NN = 0,00

1117.1

Phase: Vorhabenbezogene Erläuterungspläne mit Genehmigung Nr. 2056

Planstatus: GRUNDRISS DACHAUF SICHT NEUBAU

MASSSTAB / FORMAT: 0, M.

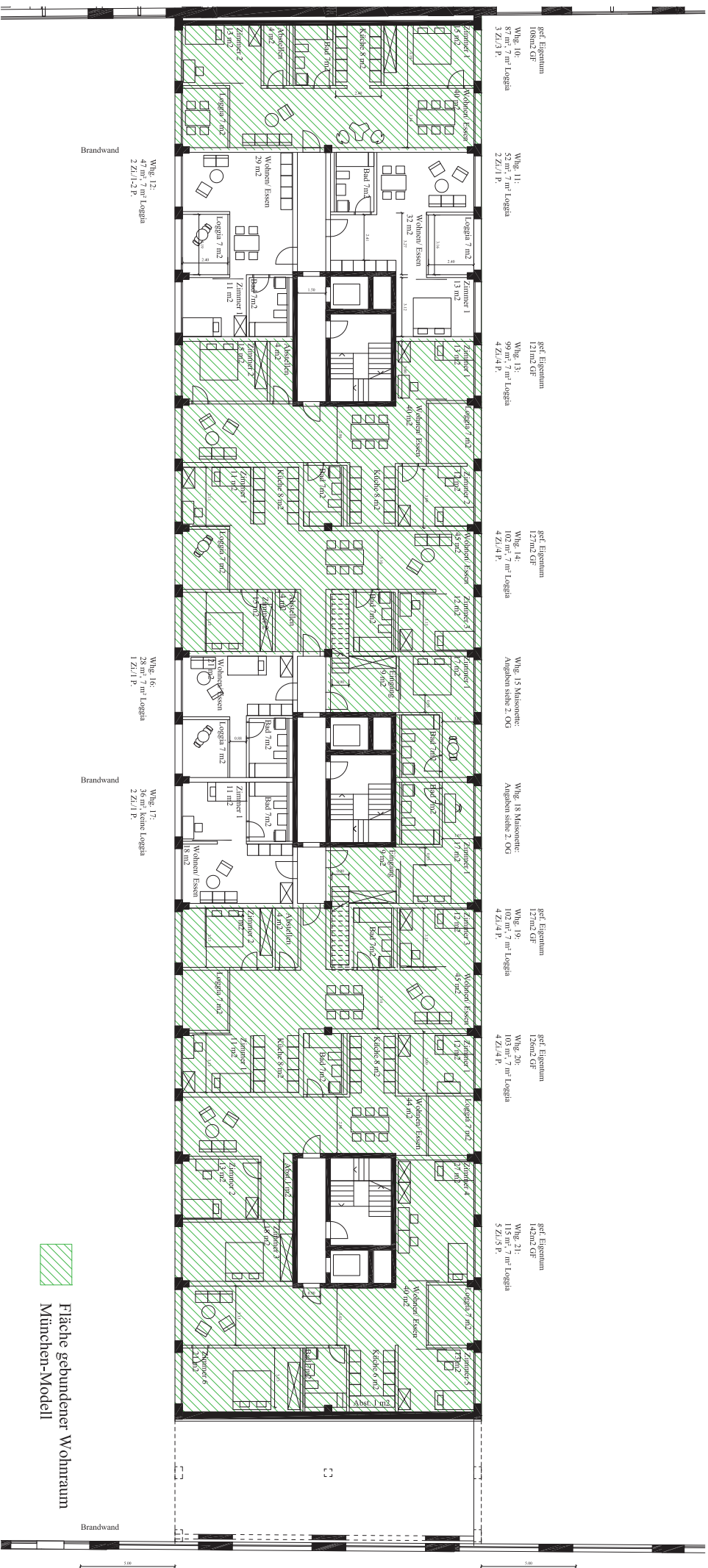
Plannummer / Datum: 1117_03_209_A Neubau

Architekten: CHIRAT & GÖTTFRIDMANN ARCHITECTEN e. V. / S&K BSA

Prinzipzeichnungen: Darstellung Stadt, Raumtechnik, Bauphysik, etc. noch nicht erfolgt

reife/Reife: 23.10.2013

reife/Reife: 16.02.2015



Fläche gebundener Wohnraum
 München-Modell

Westhof Arnulfstrasse 62, München

522,50 m Ø NN = 0,00
 1117.1

Projekt: Vorhabenbezogener Bebauungsplan mit Grundordnung Nr. 2056

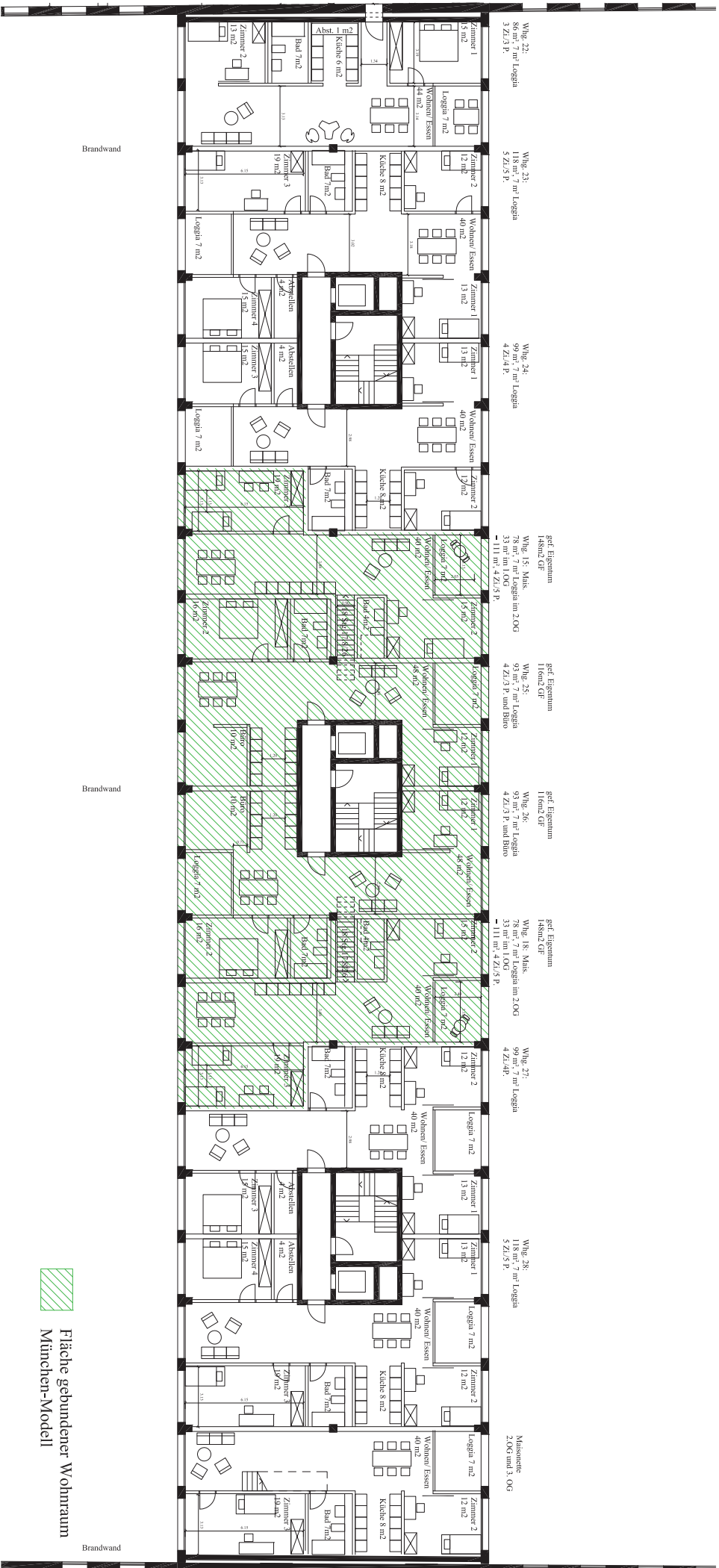
Praxisname: **GRUNDRISS 1.OBERGESCHOSS NEUBAU**

MASSTAB/FREISCHNITT: 0, M

PLANMAßSTAB / INDEX: 1:117_03_203_A Melkbau

ARCHITECTURE: **GRUPPE ARCHITECTUR**

Praxisadresse: **GRUPPE ARCHITECTUR**
 80335 München, Tillystraße 11, Telefon: +49 (0) 89 300 90 90, email: gruppearchitektur.com
 Planzeichnungsregeln: **Deutscher Ausschuss für Stahlbau**, **Deutscher Ausschuss für Stahlbau**, **Deutscher Ausschuss für Stahlbau**, etc. nicht nicht erfüllt



Fläche gebundener Wohnraum
 München-Modell

Westhof Arnulfstrasse 62, München

522.50 m² B NN = 0,00

1117.1

Vorbereitender Bebauungsplan mit Grundordnung Nr. 2056

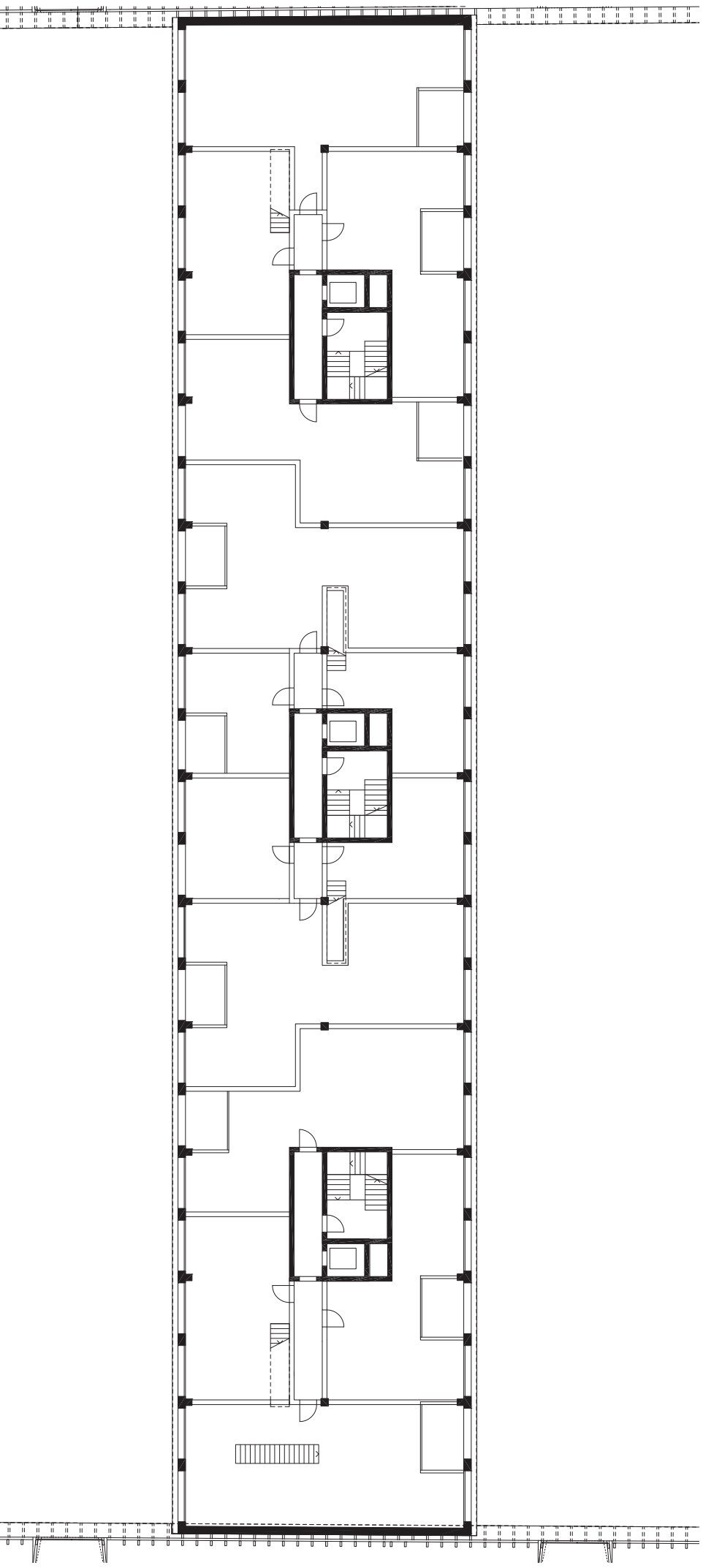
GRUNDRISS 2.OBERGESCHOSS Neubau

MASSSTAB FRIEMANT: 0, M

PLANMASSSTAB: 1:117_03_204_A Maßstab

ACHTERTRIEB: GIBRALTARSTRASSE 1117_03_204_A Maßstab

Planzeichnungsgruppe: Darstellung: Stadt, Flausenstil, Graphisch, etc. nicht nicht erfüllt



522,50 m Ü NN = 0,00

Westhof Arnulfstrasse 62, München 1117.1

Phase: Vorhabenbezogener Bebauungsplan mit Genehmigung Nr. 2056

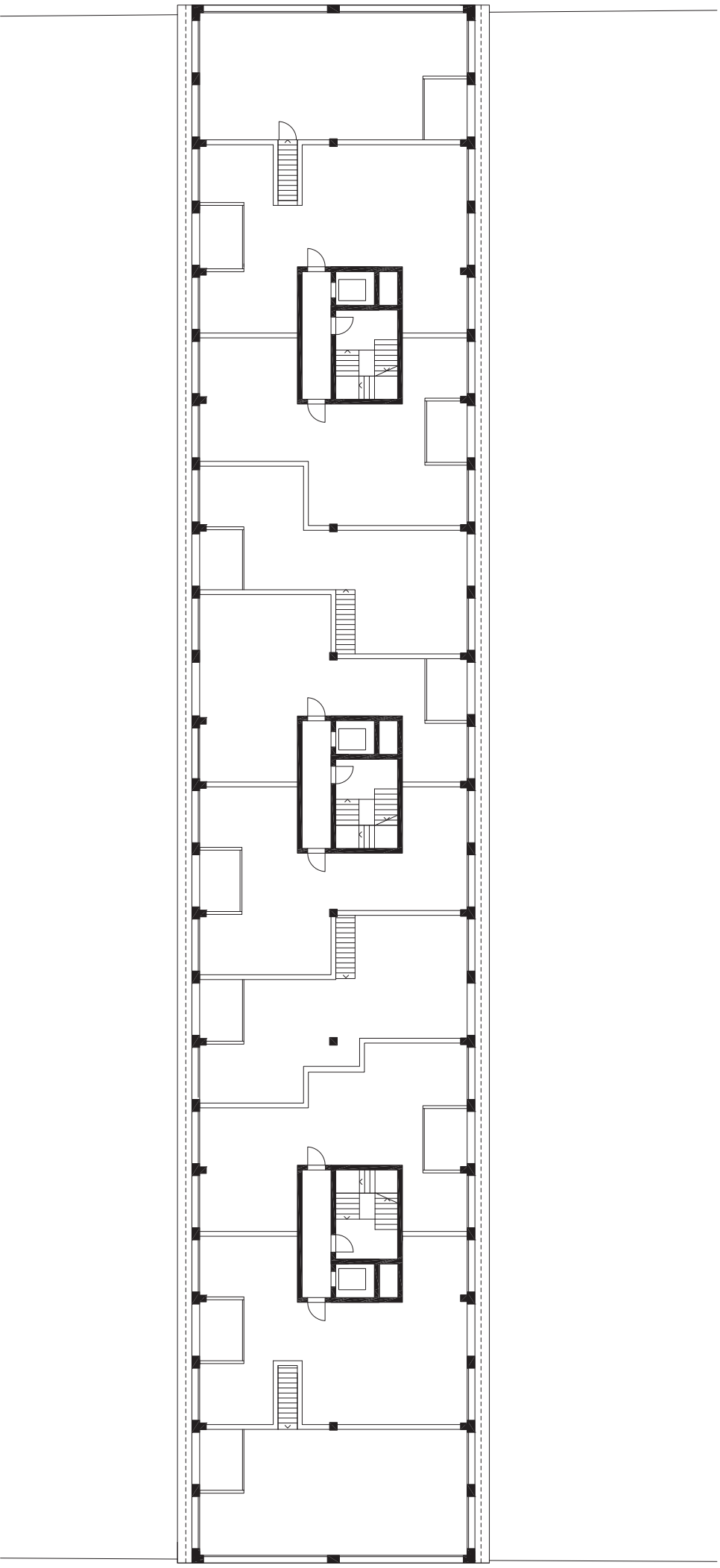
Planstatus: **GRUNDRISS 3. OBERGESCHOSS NEUBAU**

MASSSTAB / FORMAT: 0, M / 231,0/2013

Plannummer / INDEX: 1117_03_205_A Neubauplan

ARCHITECTEN: **SINIER T. COOPERIERE ARCHITECTEN GMBH & CO. KG**
Sindelfinger Str. 5, 70564 Sindelfingen, Tel. 07141 939-300, Fax 07141 939-303, info@siniercooperiere.com

Planzeichnungen, Detailierung nach: *Technische Zeichnung*, *Architektur*, etc. nach nicht erfolgt



522,50 m 0 NN = 0,00

Westhof Arnulfstrasse 62, München

1117.1

PHASE: Vorüberbezogener Bauplanungsplan mit Grundordnung Nr. 2056

PLANMUT.: GRUNDRISS 4. OBERGESCHOSS NEUBAU

MASSSTAB / PROZENT: 0, M.

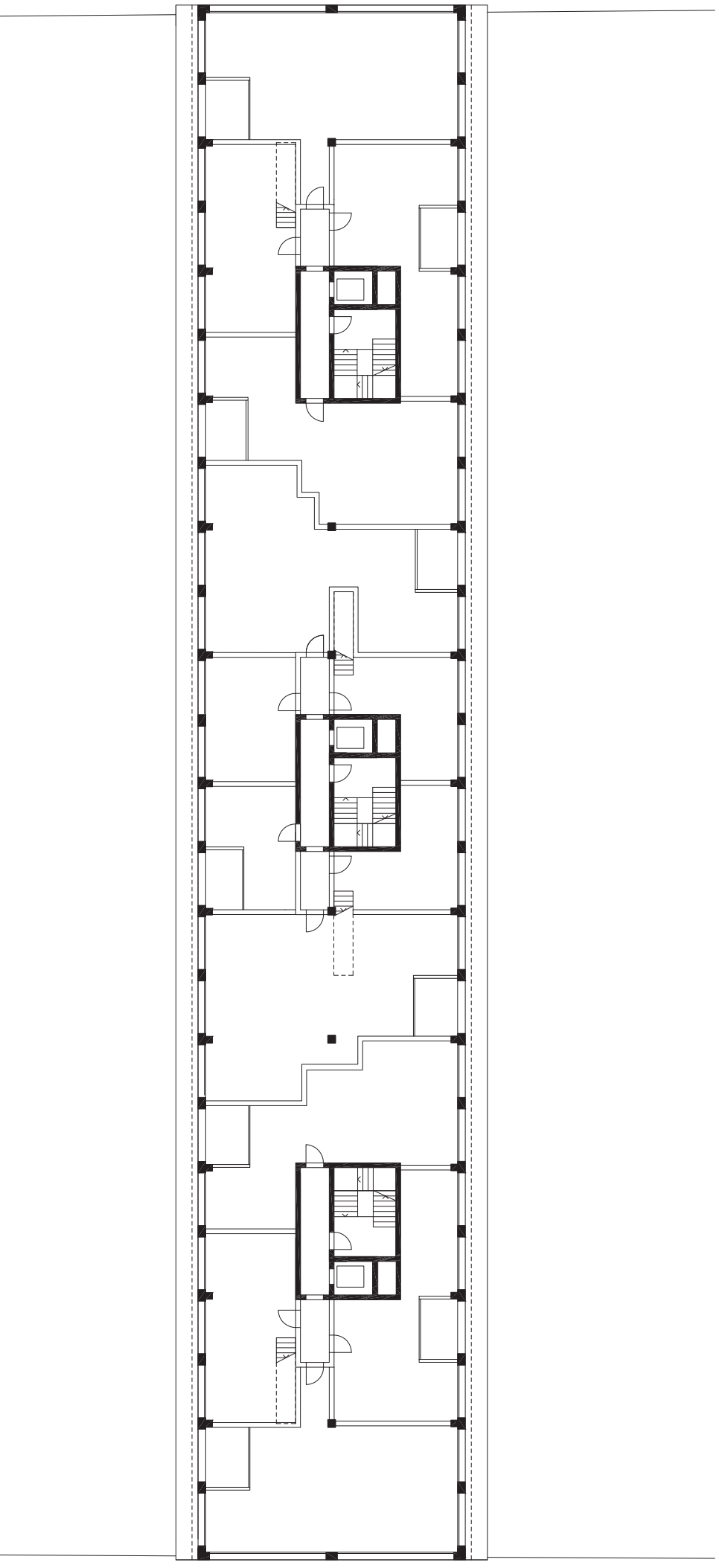
PLANMÄßIGER INNECK: 23,10,2013

ACHTZEICHEN: 1117_03_206_A Neuba

GRÜNDUNG: 1117_03_206_A Neuba

PROJEKTION: 2D BY +000 INNECK, 1:14181, 2020/02/01, F +4191 280 80 30, mail@topogis.com

Prinzipzeichnungen, Darstellung Stück, Material, Bauphase, etc. sind nicht erfolgt.



522,50 m Ø NN = 0,00

Westhof Arnulfstrasse 62, München

1117.1

Phase: Vorüberlegener Bauplan mit Grundordnung Nr. 2056

Planname: GRUNDRISS 5. OBERGESCHOSS NEUBAU

MASSSTAB PLANAT: 0,1:1

PLANMASSSTAB: 1:117_03_207_A Neubauplan

ADRESSE: Arnulfstrasse 62, München

PROJEKTANT: 23.10.2013

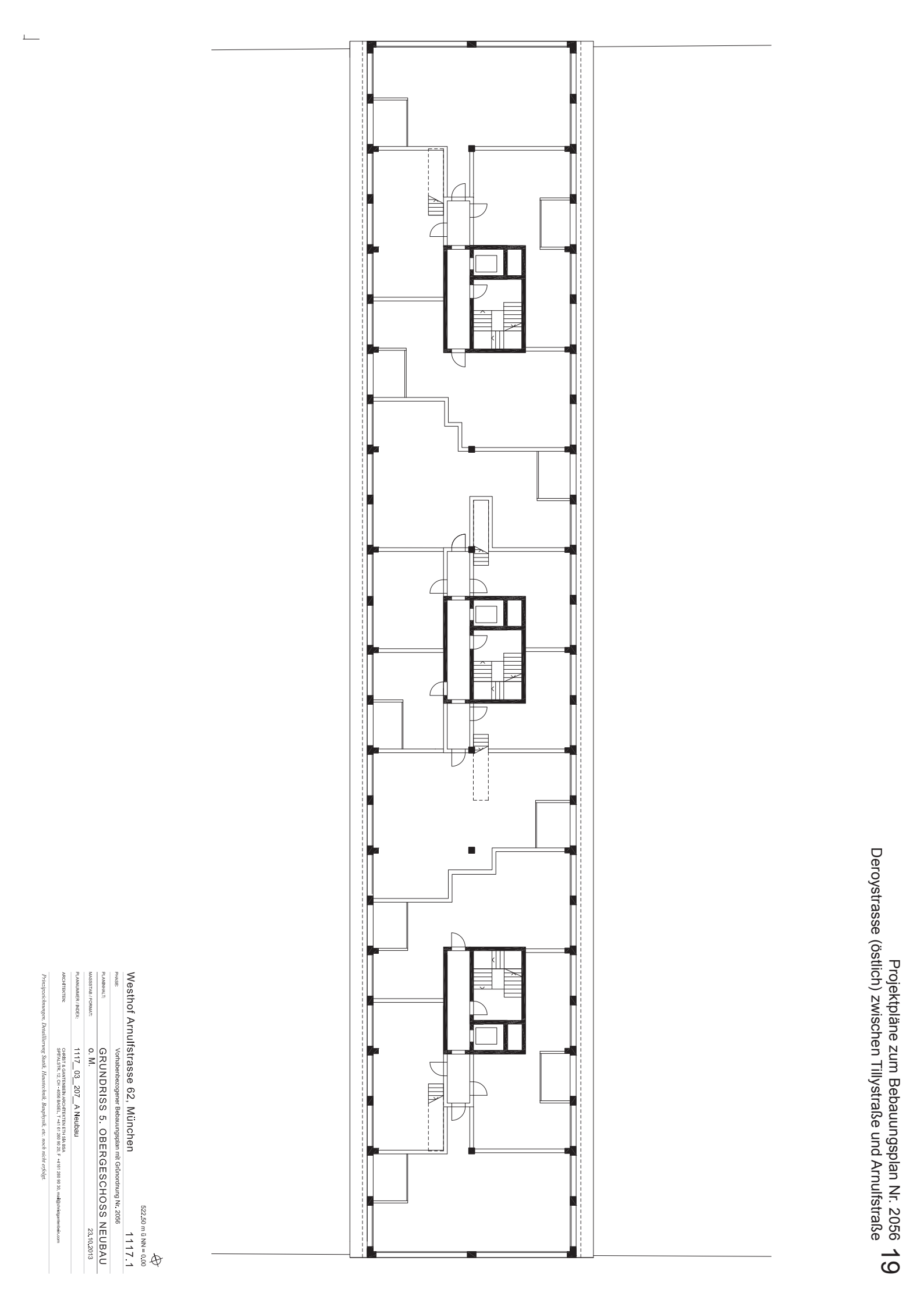
PROJEKTLEITER: 23.10.2013

PROJEKTLEITER: 23.10.2013

PROJEKTLEITER: 23.10.2013

PROJEKTLEITER: 23.10.2013

PROJEKTLEITER: 23.10.2013



Christ & Gantenbein AG
Architekten ETH SIA BSA
Spitalstrasse 12
CH-4056 Basel
T +41 61 260 9020
F +41 61 260 9030
mail@christganteben.com
www.christganteben.com

Mona Farag
Julia Tobler
Tabea Lachenmann
Anna Flückiger
Michael Bertschmann

Basel, 23.10.2013

1117.1 Westhof Arnulfstrasse 62, München
Vorhabenbezogener Bebauungsplan mit Grünordnung Nr. 2056
Übersicht zu gebundenem Wohnraum, München-Modell

Geschoss	Nr.	WF	Zi.	Pers.	GF	
EG	1	45 m2	2	2	53 m2	
	2	106 m2	4	4	121 m2	
	3	87 m2	3	3	98 m2	
	4	84 m2	3	3	98 m2	
	5	106 m2	4	4	121 m2	
	6	125 m2	5	5	142 m2	
	7	87 m2	3	3	98 m2	
	8	84 m2	3	3	98 m2	
	9	109 m2	4	4	127 m2	
		833 m2			956 m2	
1. OG	10	87 m2	3	3	108 m2	
	13	99 m2	4	4	121 m2	
	14	102 m2	4	4	127 m2	
	15	111 m2	4	5	148 m2	
	18	111 m2	4	5	148 m2	
	19	102 m2	4	4	127 m2	
	20	103 m2	4	4	126 m2	
	21	115 m2	5	5	142 m2	
		830 m2			1047 m2	
2. OG	25	93 m2	4	5	116 m2	
	26	93 m2	4	5	116 m2	
		186 m2			232 m2	
Treppenhaus- anteil					254 m2	
GF gesamt					2489 m2	

Entspricht 29,3 % der Gesamt-GF
Treppenhäuser von 867 m² entsprechend
Verhältnis Gesamt-GF Neubau 8.500 m²
zu Vorgabe GF 2.490 m² gebundener
Wohnraum.