



Landeshauptstadt  
München

# JADE - 2014



**Staatliches Schulamt**  
in der Landeshauptstadt München



Landeshauptstadt  
München

**Referat für  
Bildung und Sport  
Sozialreferat**



**Bundesagentur für Arbeit**  
Agentur für Arbeit München

**jobcenter** München  

jade

Jugendliche An die HanD nehmen und bEgleiten

## Datenbasis – Verbleibstatistik Regelklassen 2013/14

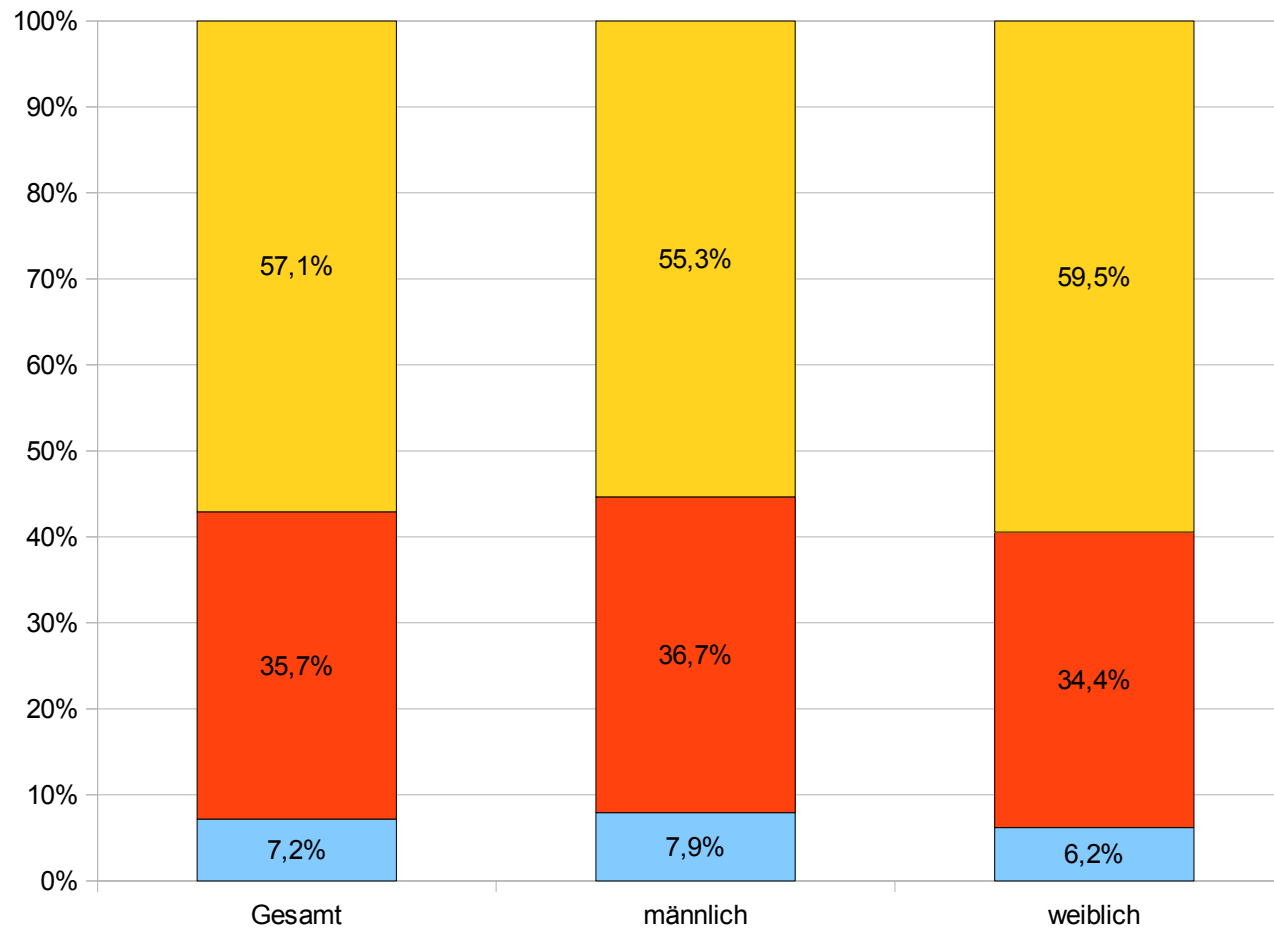
### Erhebungsumfang

- Grundgesamtheit: 1.904 Schülerinnen und Schüler von 44 Münchner Mittelschulen
- Verbleib bekannt: 1.814 Jugendlichen (90 keine Angabe)
- Rücklaufquote: 95 %

### Verteilung der sozialstatistischen Merkmale

- Geschlecht: 57 % männlich / 43 % weiblich
- Migrationshintergrund: 73 % mit MGH (für 43 MS bekannt)

## Schulabschluss nach Geschlecht

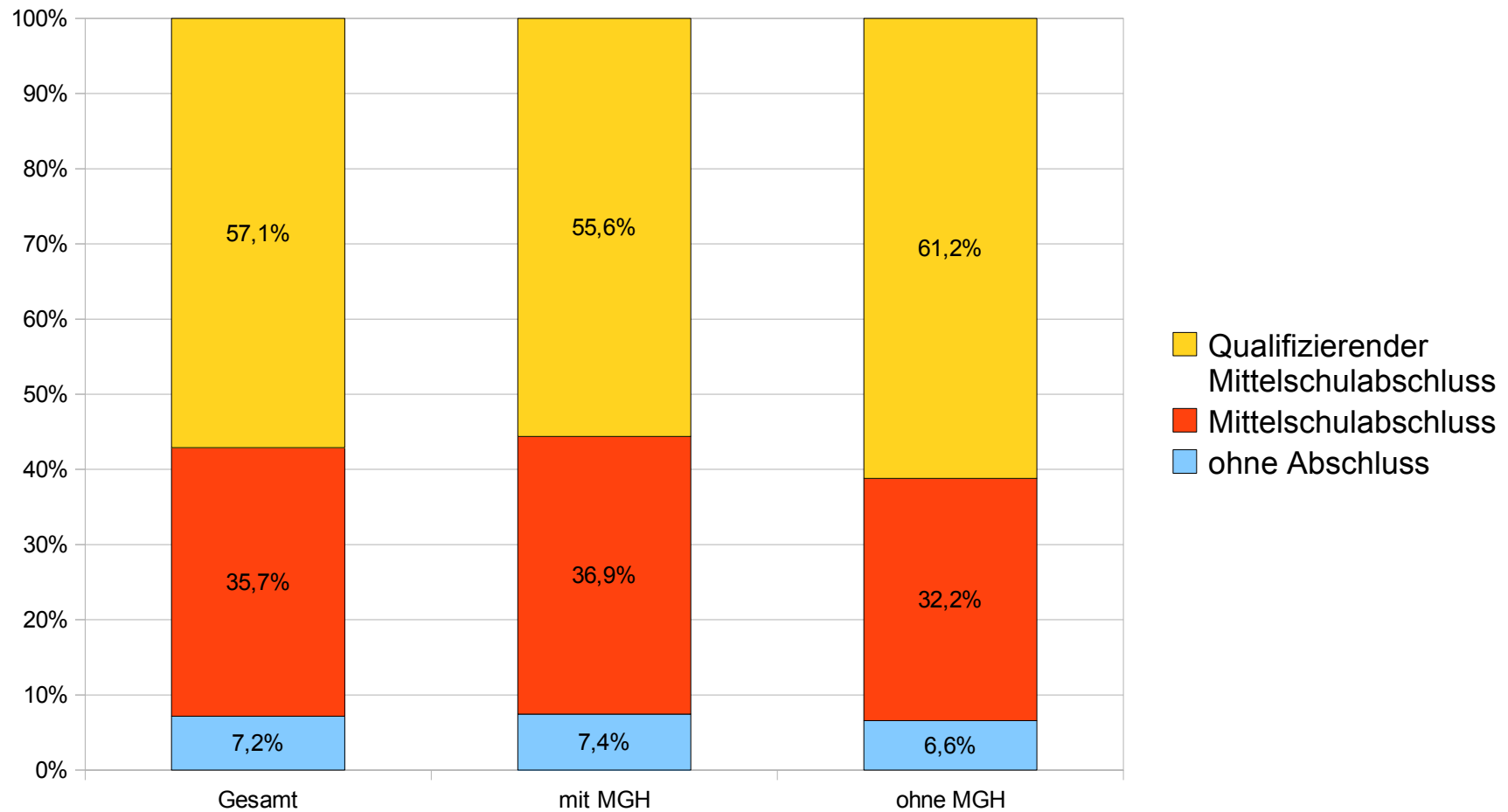


### Abgänge ohne Abschluss:

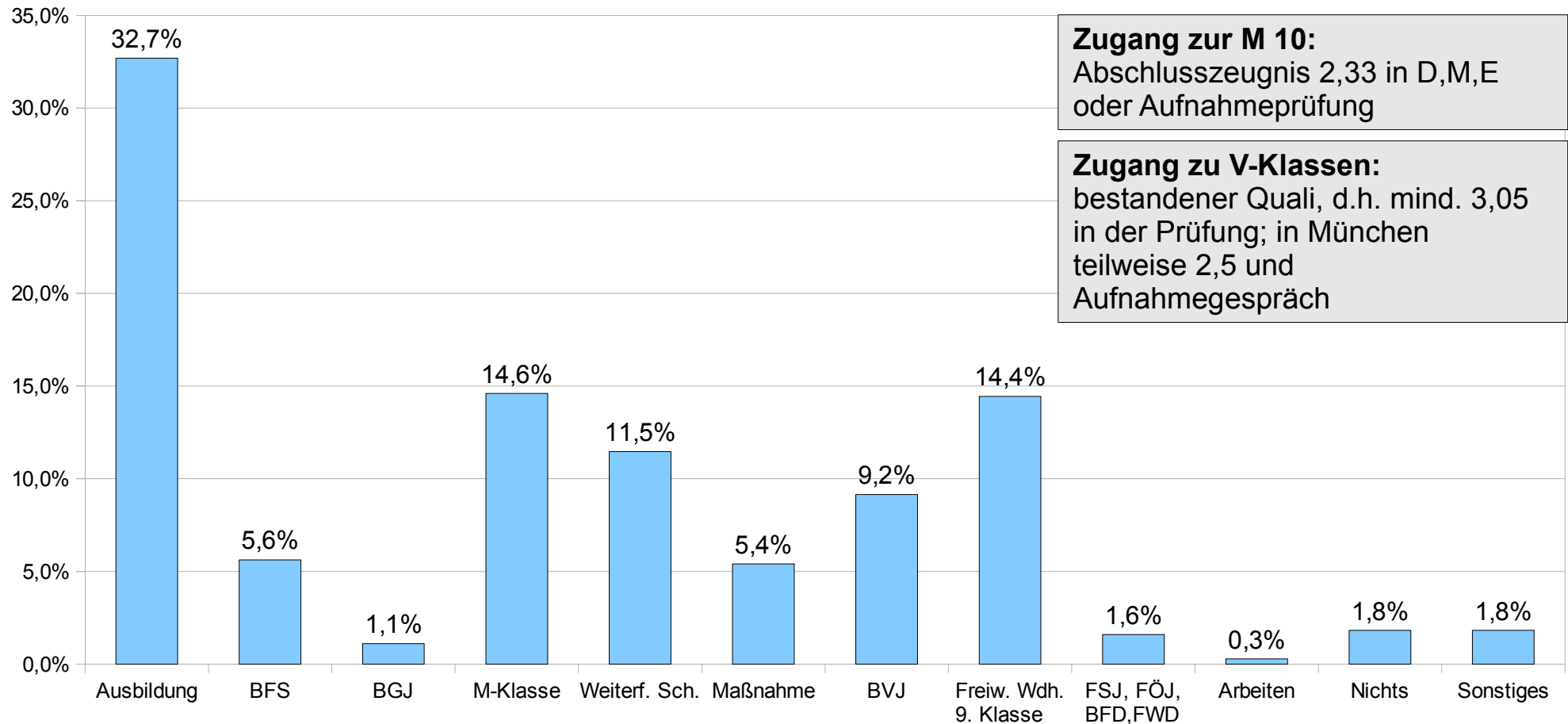
Durchschnitt schlechter als 4,0 oder mindestens viermal die Note 5 im Abschlusszeugnis (Note 6 zählt wie zweimal Note 5)

- Qualifizierender Mittelschulabschluss
- Mittelschulabschluss
- ohne Abschluss

## Schulabschluss nach Migrationshintergrund



## Verbleib 2014 - Gesamt

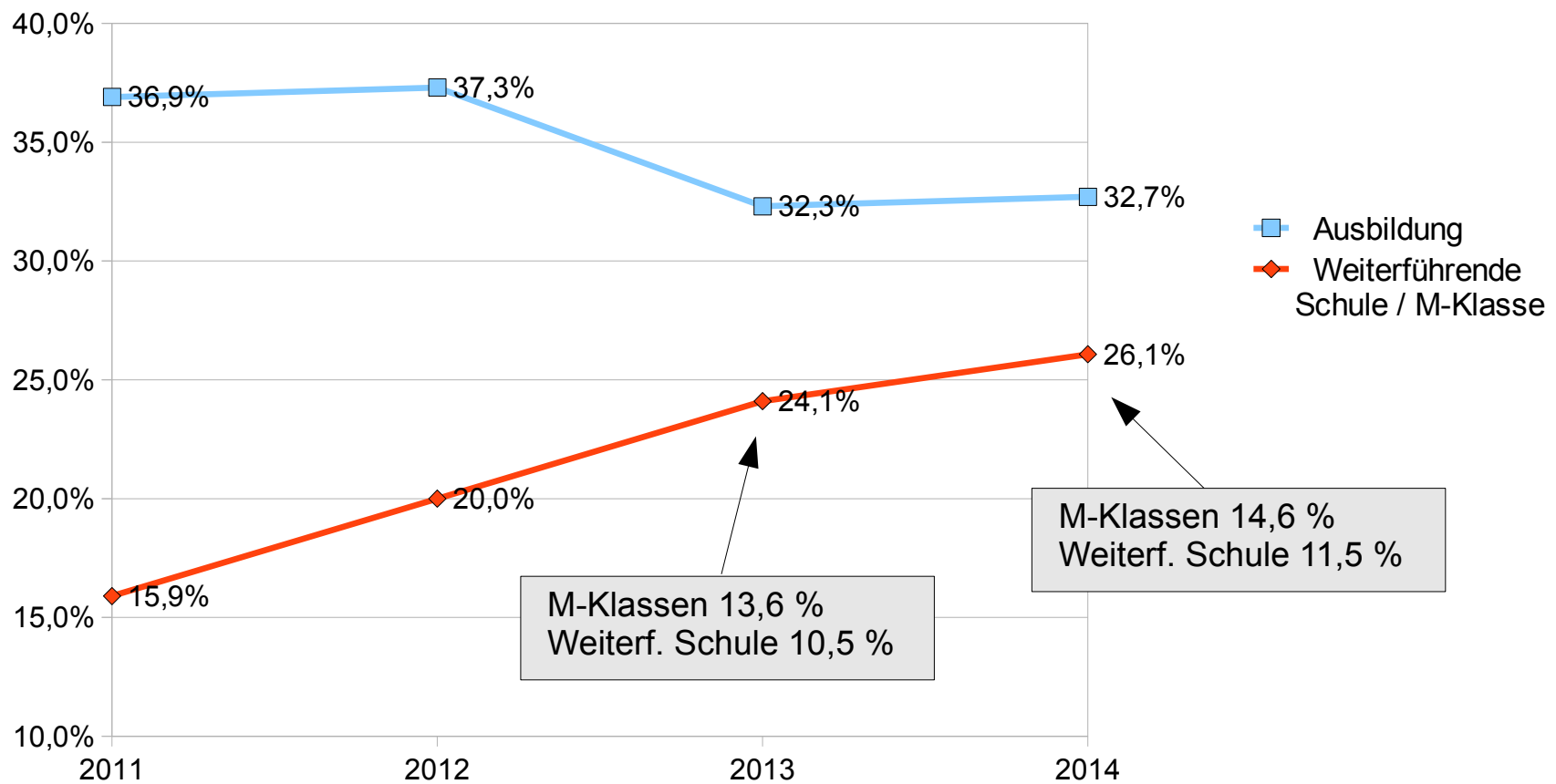




## Vergleich Verbleib 2011 bis 2014

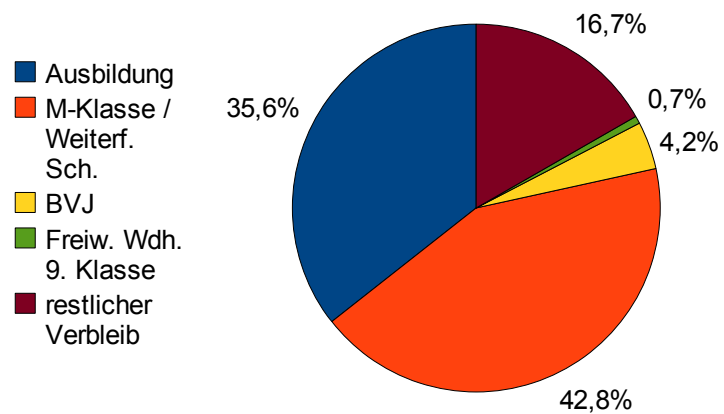
	Aus- bild- ung	BFS	BGJ	M- Klasse	Weiterf. Schule	Maß- nahme	BVJ	Freiw. Wdh. 9. Klasse	FSJ/ FÖJ Freiw. Wehrd. BFD	Arbeit	Nichts	Sons- tiges
<b>2011</b>	36,9%	4,6%	1,1%	-	15,9%	6,7%	14,0%	16,9%	1,2%	0,4%	-	2,2%
<b>2012</b>	37,3%	4,0%	0,9%	-	20,0%	7,0%	11,0%	15,0%	-	0,3%	-	3,9%
<b>2013</b>	32,3%	5,7%	1,2%	13,6%	10,5%	5,9%	11,4%	14,6%	1,8%	0,6%	1,1%	1,2%
<b>2014</b>	32,7%	5,6%	1,1%	14,6%	11,5%	5,4%	9,2%	14,4%	1,6%	0,3%	1,8%	1,8%

# Übergang in Ausbildung und Besuch weiterführender Schulen / M-Klasse

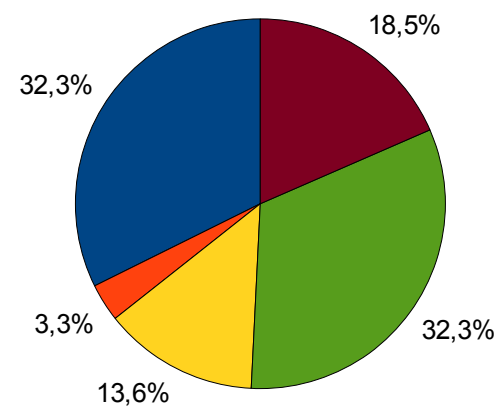


## Verbleib nach Schulabschluss

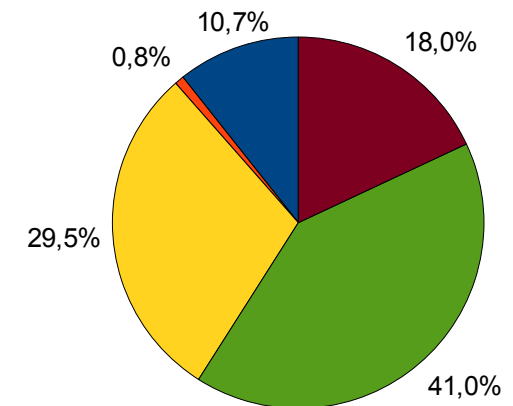
Qualifizierender  
Mittelschulabschluss



Mittelschulabschluss



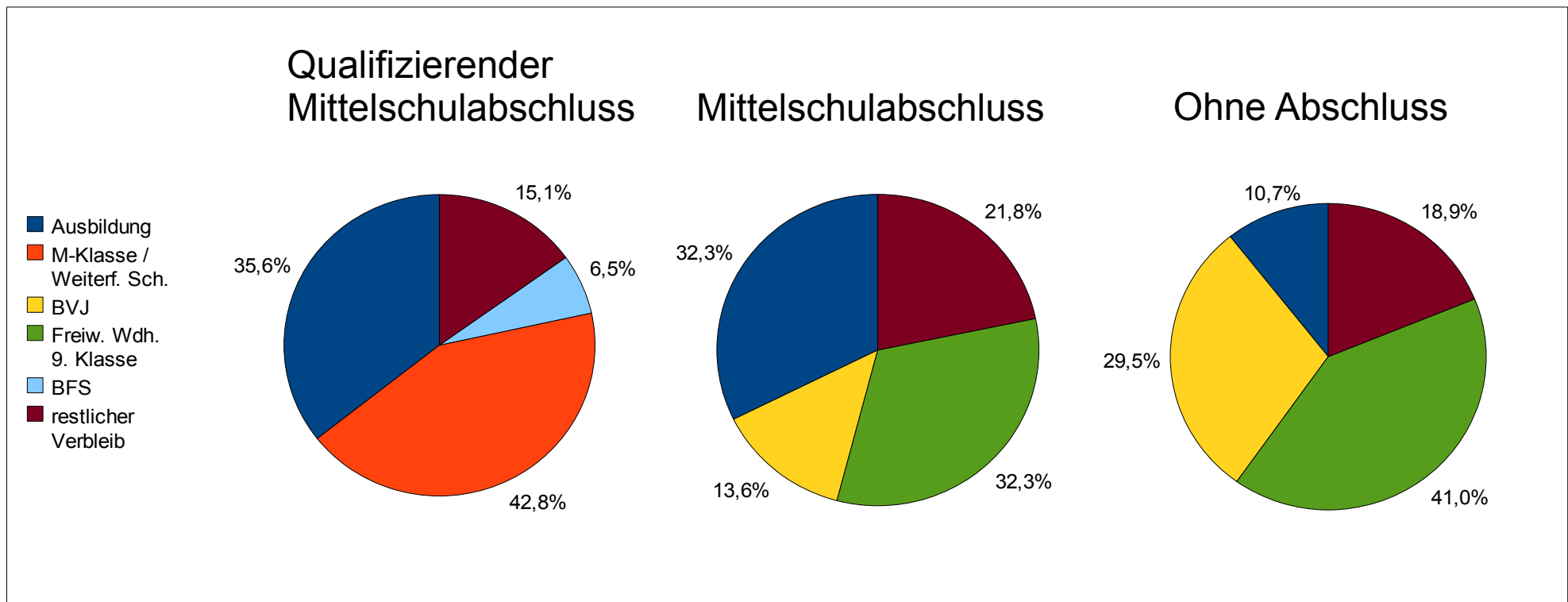
Ohne Abschluss





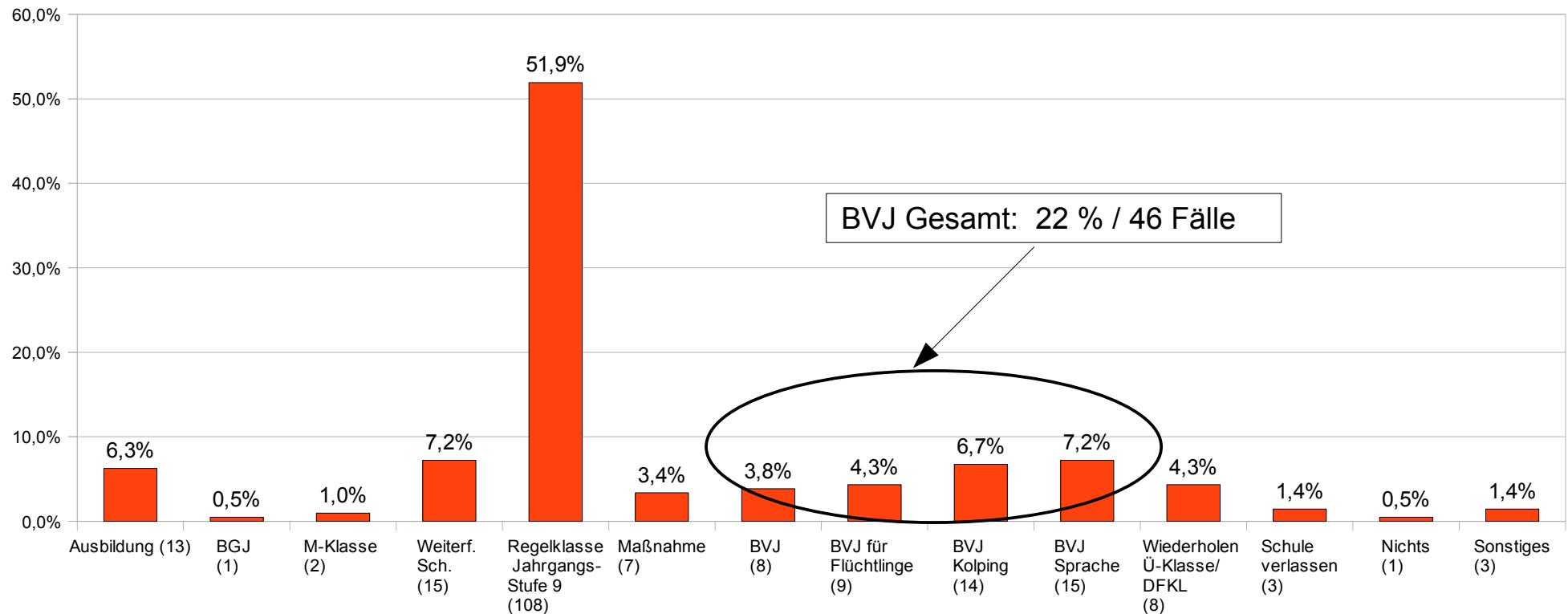
## Verbleib nach Schulabschluss

Die drei häufigsten Verbleibsoptionen nach Art des Schulabschluss



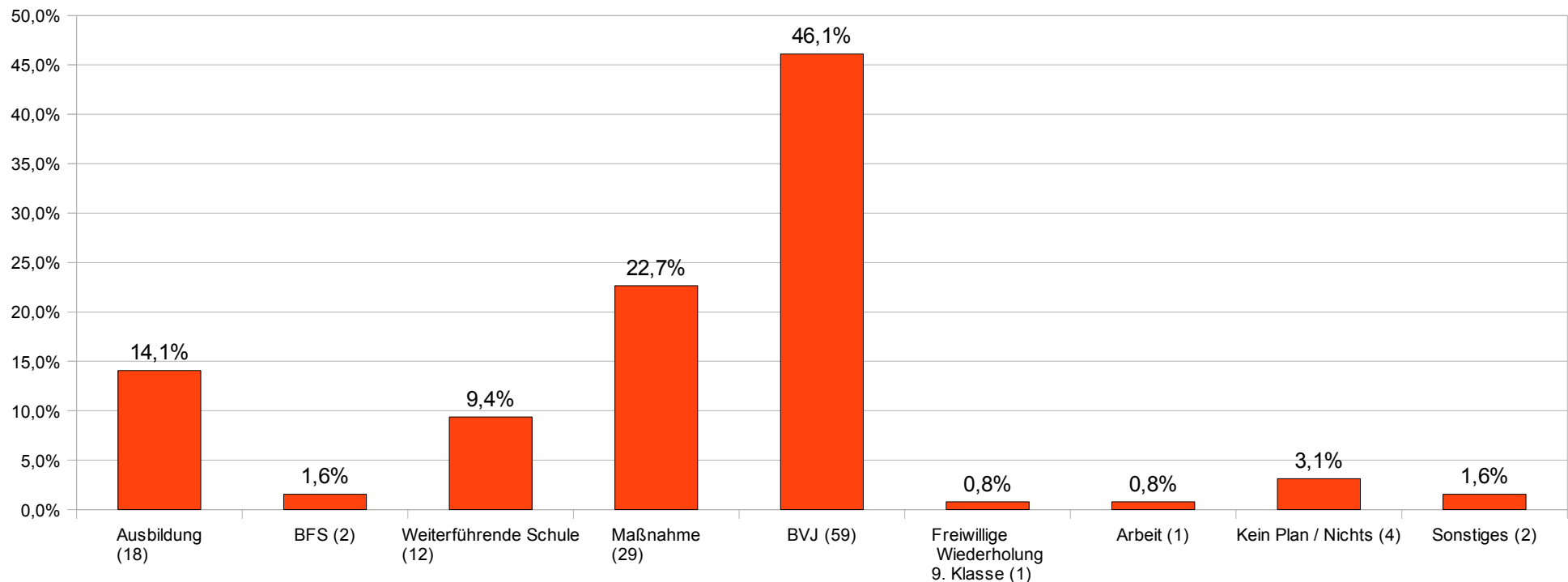
## Verbleib Übergangsklassen und DFKL 2014

Daten zu Übergangsklassen von 14 Mittelschulen für 208 Abgängerinnen und Abgänger aus den Übergangsklassen der Jahrgangstufe 9



## Verbleib Förderzentren 2014 - Gesamt

Daten für elf Förderzentren zu 128 Abgängerinnen und Abgängern aus der 9. Jahrgangsstufe





# Vielen Dank für Ihre Aufmerksamkeit!



**Staatliches Schulamt**  
in der Landeshauptstadt München



Landeshauptstadt  
München

**Referat für  
Bildung und Sport**  
**Sozialreferat**



**Bundesagentur für Arbeit**  
Agentur für Arbeit München

**jobcenter**  
München  



## Verbleib 2014 - Nach Schulabschluss

