

© LH München

Datum: 8.5.2015

Bearbeiter/in: [REDACTED]

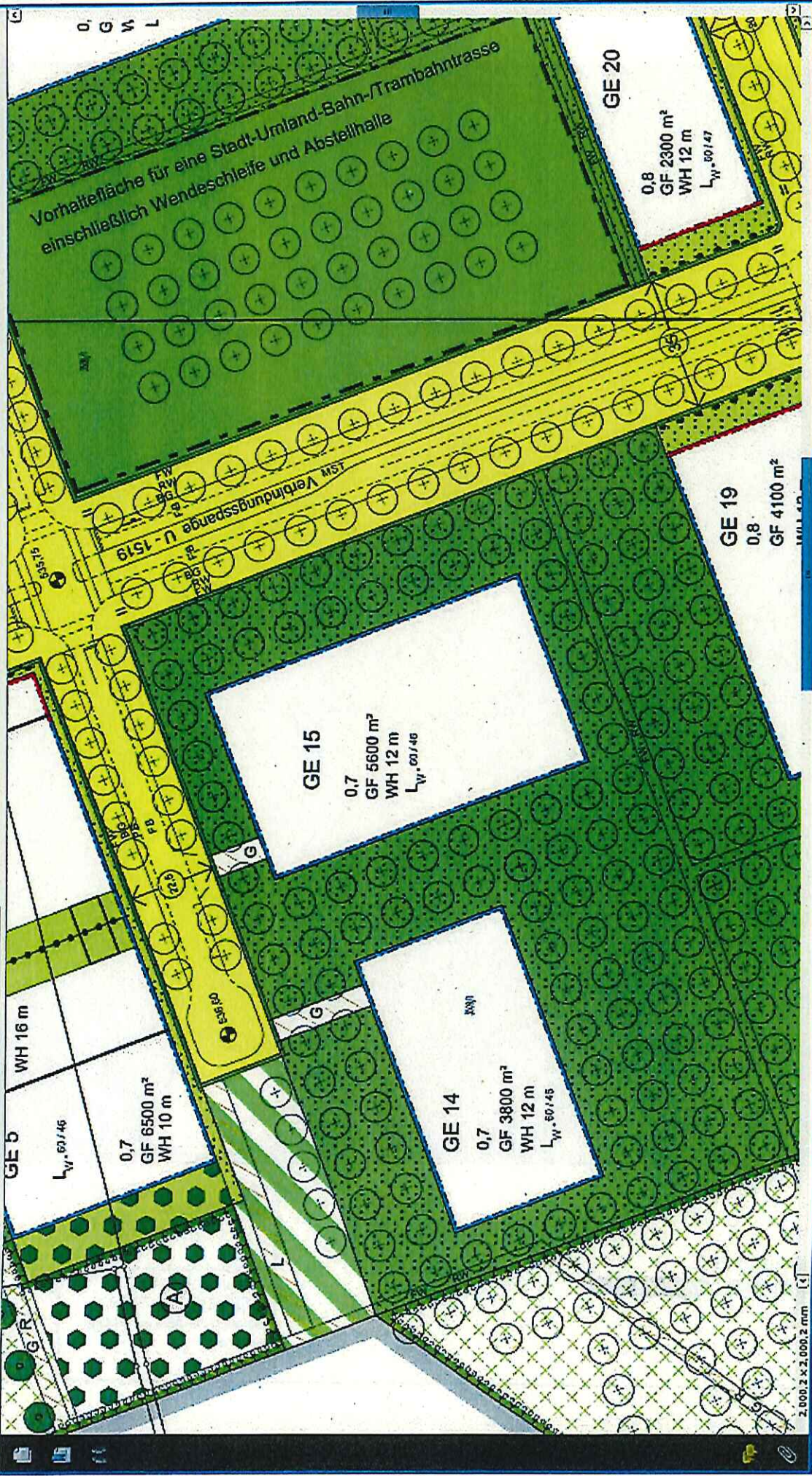


Landeshauptstadt  
München  
Kommunalreferat

Dokument erstellt  
für Maßstab 1: 1000  
Zur Maßentnahme nur bedingt  
geeignet









# Zeichenerklärung zum Bebauungsplan Nr. 1916a (8691)

## A) Festsetzungen

### Bauweise, Baulinien, Baugrenzen

	Grenze des räumlichen Geltungsbereichs
	Baulinie, festzusetzende
	Baugrenze, festzusetzende

### Art der baulichen Nutzung

MK	Kerngebiete
GE	Gewerbegebiete
SO	Sondergebiete
	Flächen für Sport- und Spielanlagen nach Festsetzung im Plan
	Flächen für Ver- und Entsorgung nach Festsetzung im Plan

### Maß der baulichen Nutzung

GF 500 m <sup>2</sup>	Geschossfläche als Höchstmaß
0,4	Grundflächenzahl
	Wandhöhe in Metern über dem Höhenbezugspunkt zwingend
WH 12 m	Wandhöhe in Metern über dem Höhenbezugspunkt als Höchstmaß
WH 12 m-13 m	Wandhöhe in Metern über dem Höhenbezugspunkt als Mindest- und Höchstmaß

### Verkehrflächen

	Straßenverkehrsflächen
	Straßenbegrenzungslinie, bestehen bleibende
	Straßenbegrenzungslinie, festzusetzende
	Verkehrsflächen besonderer Zweckbestimmung
	Park and Ride
	Bike and Ride
	Fußgängerbereich

Sik. Bereich ohne Ein- und Ausfahrt

## Sonstiges

	Abgrenzung unterschiedlicher Nutzung (z.B. Art und Maß der Nutzung)
	Abgrenzung unterschiedlicher Höhenentwicklung
	Durchgang, Durchfahrt, Unterführung, Arcade
	Flächen dinglich zu sichem zugunsten der Allgemeinheit und /oder (siehe Satzungs-text)
G	Gerecht
R	Radfahrrecht
L	Leitungsrecht
B	beschränkter Personenkreis
L <sub>W</sub>	höchstzulässiger flächenbezogener Schallschutzpegel
	Maßzahl

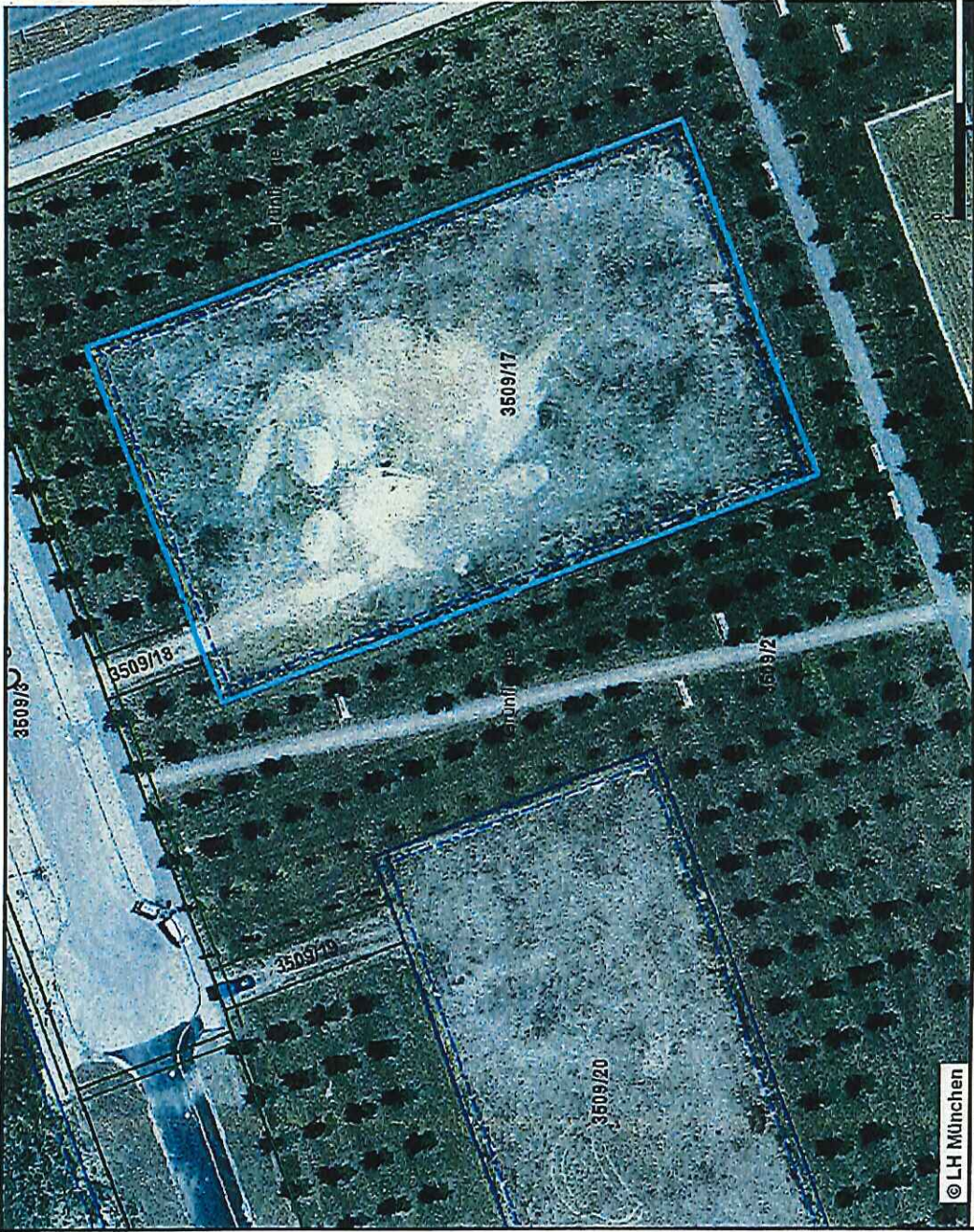
## B) Kennzeichnungen und nachrichtliche Übernahmen

	Umgrenzung von Schutzgebieten und Schutzobjekten im Sinne des Naturschutz- bzw. des Waldrechts
	geschützter Landschaftsbestandteil
	Bahnanlagen
	Bahnlinie über Verkehrsfläche
	Umgrenzung der Flächen, deren Böden erheblich mit umweltafahrenden Stoffen belastet sind
	Umgrenzung von Gesamtanlagen, die dem Denkmalschutz unterliegen (z.B. Ensembles, Gartenanlagen)

## C) Hinweise

	angrenzender Bebauungsplan
	bestehende Gebäude mit Flurlinie, Hausnummer und Zahl der Vollgeschosse
	Grundstücksgrenze
116 / 3	Flurstücksnummer
	Höhenbezugspunkt in Metern über Normalnull (NN)
	Leitungsschutzzone
	Überbauung
	Straßenbrücke
	Umgrenzung Planfeststellung
	Fahrbahn
	Radweg
	Fußweg
	Parkbuch
	Baumgraben
	Mittelstreifen
	ehemalige Straßenbegrenzungslinie
	vorhandene Bäume (Darstellung nach tatsächlichem Kronendurchmesser)
	vorgeschlagener Standort für Bäume
	begrünte Flächen auf Baugrundstücken
	kartierter Biotop (mit Nummer)





Bearbeiter/in: [REDACTED]

© LH München

Datum: 11.5.2015

Dokument erstellt für Maßstab 1: 900

Zur Maßnahme nur bedingt geeignet





© LH München

Datum: 11.5.2015

Bearbeiter/in: [REDACTED]



Dokument erstellt für Maßstab 1: 2500

Zur Maßnahme nur bedingt geeignet

