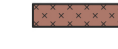


**Projektpläne (Auszug)**  
**Baugebiete WA1 (2), WA2, WA3 und MK**

**BEBAUUNGSPLAN MIT GRÜNORDNUNG Nr. 2072a**

**STÄDTEBAULICHER LAGEPLAN MIT FREIFLÄCHENRAHMENPLAN**

Legende:

-  Bestandsbaum
-  Baum neu
-  Waldfragment
-  Grünfläche
-  Erschließungswege
-  gemeinschaftlich genutzte Dachgärten und Dachterrassen
-  Plangebietsgrenze

0 10 50m



Projektentwicklung :  
BO 143 Projekt GmbH & Co. KG  
Stand: 19.05.2015  
Architektur/Landschaftsarchitektur:  
03arch/KSP/Lanz Architekten/Studio Vulkan



# **Allgemeines Wohngebiet WA 1 (2)**

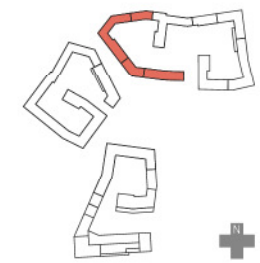


Boschetsrieder Strasse

**BEBAUUNGSPLAN MIT GRÜNORDNUNG Nr. 2072a**

**PROJEKTPLAN**

Allgemeines Wohngebiet WA1(2)  
Erdgeschoss Freiflächen



- Bestandsbaum
- Großbaum neu
- Mittelkroniger Baum neu
- Kleinbaum neu
- Rasen/ Wiesenfläche
- Gebäudevorzone begrünt
- Belagsflächen Hof/Vorzone
- Erschließungswege
- Spielplatz
- Übergangsbereich Hof begrünt
- Mauerkante/Einfassung
- Flächen für die Feuerwehr
- Fahrradstellflächen
- TG Außenkante
- Baugebietsgrenze

**Plan WA1(2)/1**

Projektentwicklung : BO 143 Projekt GmbH & Co. KG  
Stand: 19.05.2015  
Architektur/Landschaftsarchitektur:  
03 Architekten/Studio Vulkan

**BEBAUUNGSPLAN MIT  
GRÜNORDNUNG Nr. 2072a**

**PROJEKTPLAN**

Allgemeines Wohngebiet WA1(2)  
Schnitte



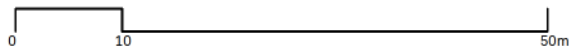
Schnitt A-A



Schnitt B-B

**Plan WA1(2)/6**

Projektentwicklung : BO 143 Projekt GmbH & Co. KG  
Stand: 19.05.2015  
Architektur: 03 Architekten



**BEBAUUNGSPLAN MIT  
GRÜNORDNUNG Nr. 2072a**

**PROJEKTPLAN**

Allgemeines Wohngebiet WA1(2)  
Detailansicht



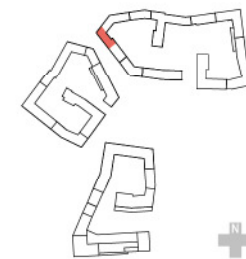
Platz/Grüner Finger



Putz  
grobe Körnung

Putz  
feine Körnung

Sockel



**Plan WA1(2)/8**

Projektentwicklung : BO 143 Projekt GmbH & Co. KG

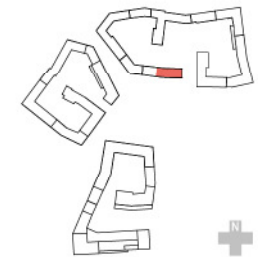
Stand: 19.05.2015

Architektur: 03 Architekten

**BEBAUUNGSPLAN MIT  
GRÜNORDNUNG Nr. 2072a**

**PROJEKTPLAN**

Allgemeines Wohngebiet WA1(2)  
Detailansicht



Park

**Plan WA1(2)/9**

Projektentwicklung : BO 143 Projekt GmbH & Co. KG  
Stand: 19.05.2015  
Architektur: 03 Architekten

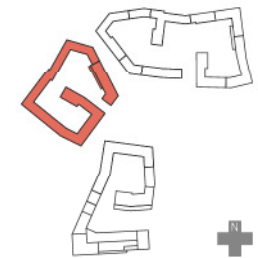
# **Allgemeines Wohngebiet WA 2**



**BEBAUUNGSPLAN MIT GRÜNORDNUNG Nr. 2072a**

**PROJEKTPLAN**

Allgemeines Wohngebiet WA2  
Erdgeschoss Freiflächen



- Bestandsbaum
- Großbaum neu
- Mittelkroniger Baum neu
- Kleinbaum neu
- Rasen/ Wiesenfläche
- Gebäudevorzone begrünt
- Belagsflächen Hof/Vorzone
- Erschließungswege
- Spielplatz
- Übergangsbereich Hof begrünt
- Mauerkante/Einfassung
- Flächen für die Feuerwehr
- Fahrradabstellflächen
- TG Außenkante
- Baugelietsgrenze

**Plan WA2/1**

Projektentwicklung : BO 143 Projekt GmbH & Co. KG  
Stand: 19.05.2015  
Architektur/Landschaftsarchitektur:  
Lanz Architekten/Studio Vulkan

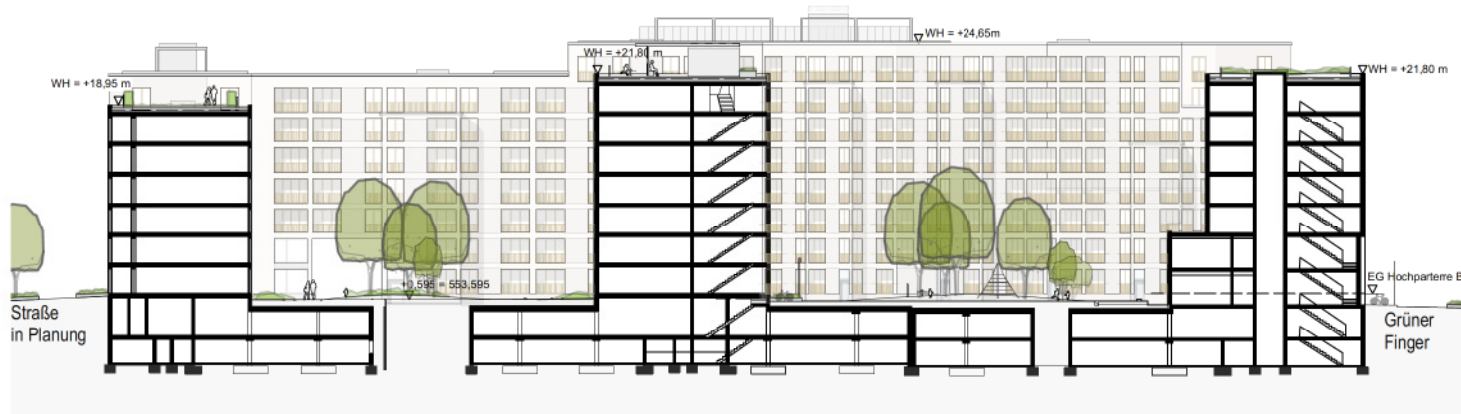
**BEBAUUNGSPLAN MIT GRÜNORDNUNG Nr. 2072a**



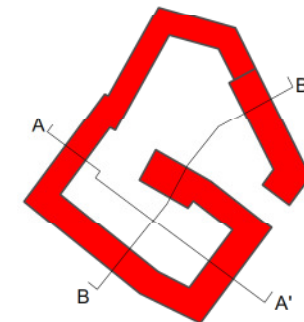
Schnitt A-A'

**PROJEKTPLAN**

Allgemeines Wohngebiet WA 2/6  
Schnitte A-A, B-B



Schnitt B-B'



**Plan WA 2/6**

Projektentwicklung : BO 143 Projekt GmbH & Co. KG

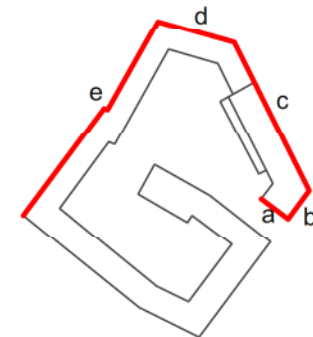
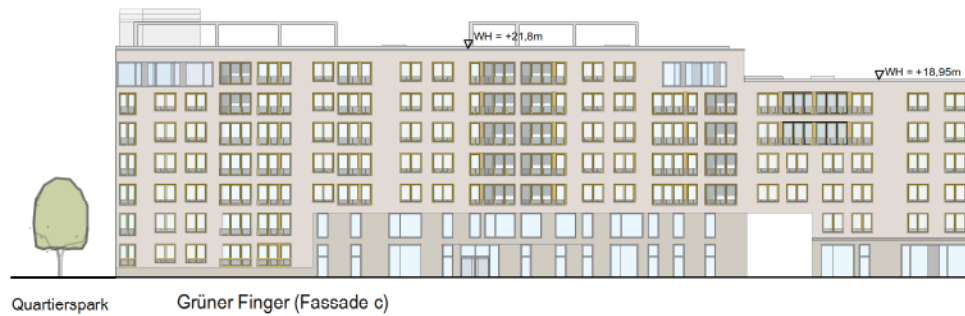
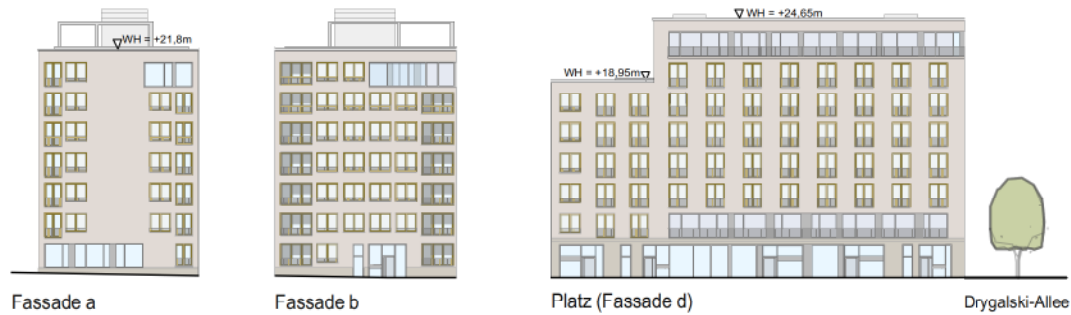
Stand: 19.05.2015

Architektur: **Lanz**  
Architekten + Generalplaner GmbH

**BEBAUUNGSPLAN MIT  
GRÜNORDNUNG Nr. 2072a**

**PROJEKTPLAN**

Allgemeines Wohngebiet WA 2/7  
Ansichten Adressseiten



**Plan WA 2/7**

Projektentwicklung : BO 143 Projekt GmbH & Co. KG  
Stand: 19.05.2015  
Architektur: Lanz  
Architekten + Generalplaner GmbH



Strukturputz

Feine  
Putzstruktur

Feinsteinzeug

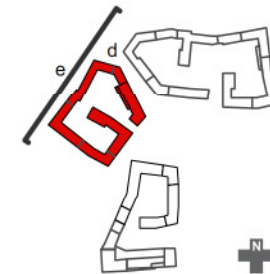
Beton



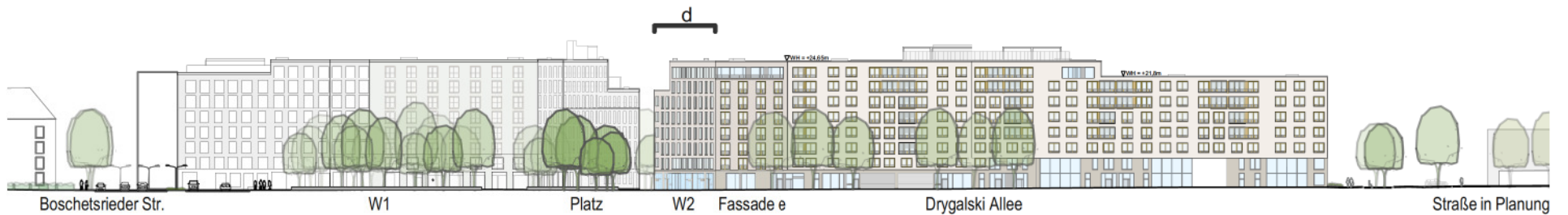
**BEBAUUNGSPLAN MIT  
GRÜNORDNUNG Nr. 2072a**

**PROJEKTPLAN**

Allgemeines Wohngebiet WA 2/9  
Gesamt Ansicht Drygalski Allee



Platz (Fassade d)



**Plan WA 2/9**

Projektentwicklung : BO 143 Projekt GmbH & Co. KG

Stand: 19.05.2015

Architektur: Lanz

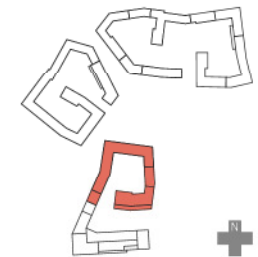
Architekten + Generalplaner GmbH

# **Allgemeines Wohngebiet WA 3**

**BEBAUUNGSPLAN MIT  
GRÜNORDNUNG Nr. 2072a**

**PROJEKTPLAN**

Allgemeines Wohngebiet WA3  
Erdgeschoss Freiflächen



-  Bestandsbaum
-  Großbaum neu
-  Mittelkroniger Baum neu
-  Kleinbaum neu
-  Rasen/ Wiesenfläche
-  Gebäudevorzone begrünt
-  Belagsflächen Hof/Vorzone
-  Erschließungswege
-  Spielplatz
-  Übergangsbereich Hof begrünt
-  Mauerkante/Einfassung
-  Flächen für die Feuerwehr
-  Fahrradstellflächen
-  TG Außenkante
-  Baugebietsgrenze

**Plan WA3/1**

Projektentwicklung : BO 143 Projekt GmbH & Co. KG

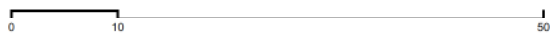
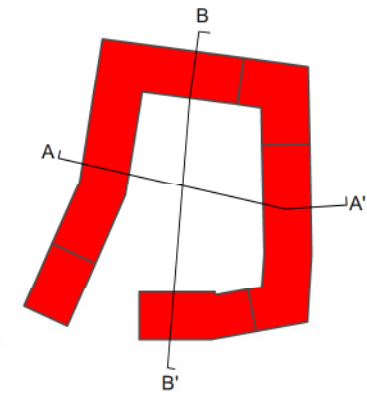
Stand: 19.05.2015

Architektur/Landschaftsarchitektur:  
Lanz Architekten/Studio Vulkan

**BEBAUUNGSPLAN MIT GRÜNORDNUNG Nr. 2072a**

**PROJEKTPLAN**

Allgemeines Wohngebiet WA 3  
Schnitte A-A, B-B



**Plan WA 3/6**

Projektentwicklung : BO 143 Projekt GmbH & Co. KG

Stand: 19.05.2015

Architektur: Lanz

Architekten + Generalplaner GmbH

**BEBAUUNGSPLAN MIT  
GRÜNORDNUNG Nr. 2072a**

**PROJEKTPLAN**

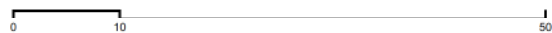
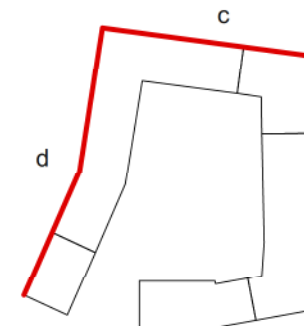
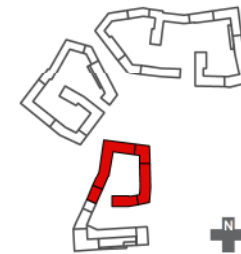
Allgemeines Wohngebiet WA 3  
Ansichten Adressseite



Fassade c



Fassade d



**Plan WA 3/8**

Projektentwicklung : BO 143 Projekt GmbH & Co. KG

Stand: 19.05.2015

Architektur: **Lanz**  
Architekten + Generalplaner GmbH



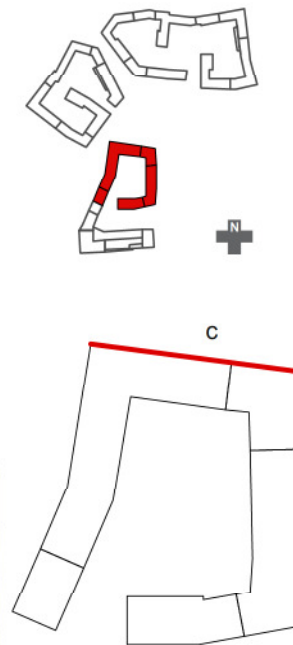
# Aussenfassade Nord



**BEBAUUNGSPLAN MIT GRÜNORDNUNG Nr. 2072a**

## PROJEKTPLAN

Allgemeines Wohngebiet WA 3  
Gesamt Ansicht Drygalski Allee



Fassade c

## Plan WA 3/9

Projektentwicklung : BO 143 Projekt GmbH & Co. KG  
Stand: 19.05.2015  
Architektur: Lanz  
Architekten + Generalplaner GmbH

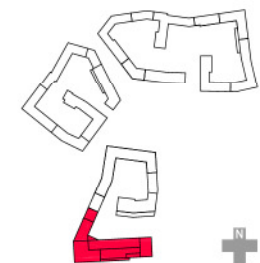
**Kerngebiet MK**












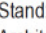
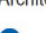
**BEBAUUNGSPLAN Nr. 2072a  
MIT GRÜNORDNUNG**

**PROJEKTPLAN**

MK - Quartier mit Ärztehaus  
und Studentenwohnen

Erdgeschoss Freiflächen



-  Bestandsbaum
-  Großbaum neu
-  Mittelkröniger Baum neu
-  Kleinbaum neu
-  Rasen/ Wiesenfläche
-  Gebäudevorzone begrünt
-  Belagsflächen Hof/Vorzone
-  Erschließungswege
-  Spielplatz
-  Übergangsbereich Hof begrünt
-  Mauerkante/Einfassung
-  Flächen für die Feuerwehr
-  Fahrradstellflächen
-  TG Außenkante
-  Baugriegelsgrenze

**PLAN MK / 1**

Projektentwicklung : BO 143 Projekt GmbH & Co. KG  
Stand: 19.05.2015  
Architektur / Landschaftsarchitektur

 Jürgen Engel Architekten / Studio Vulkan

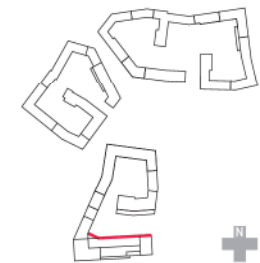


# BEBAUUNGSPLAN Nr. 2072a MIT GRÜNORDNUNG

## PROJEKTPLAN

MK - Quartier mit Ärztehaus  
und Studentenwohnen

Schnitt b-b / Ansicht Nord



## PLAN MK / 6

Projektentwicklung : BO 143 Projekt GmbH & Co. KG  
Stand: 19.05.2015  
Architektur

 Jürgen Engel Architekten

## BEBAUUNGSPLAN Nr. 2072a MIT GRÜNORDNUNG

### PROJEKTPLAN

MK - Quartier mit Ärztehaus  
und Studentenwohnen

Schnitt c-c / Ansicht Ost Studentenwohnen



### PLAN MK / 7

Projektentwicklung : BO 143 Projekt GmbH & Co. KG  
Stand: 19.05.2015  
Architektur

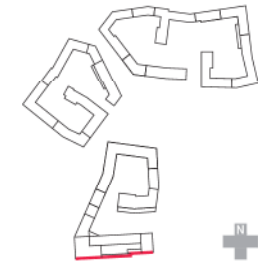
 Jürgen Engel Architekten

# BEBAUUNGSPLAN Nr. 2072a MIT GRÜNORDNUNG

## PROJEKTPLAN

MK - Quartier mit Ärztehaus  
und Studentenwohnen

Ansicht Süd



## PLAN MK / 8

Projektentwicklung : BO 143 Projekt GmbH & Co. KG  
Stand: 19.05.2015  
Architektur

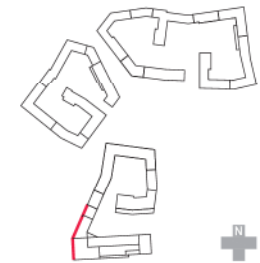
 Jürgen Engel Architekten

# BEBAUUNGSPLAN Nr. 2072a MIT GRÜNORDNUNG

## PROJEKTPLAN

MK - Quartier mit Ärztehaus  
und Studentenwohnen

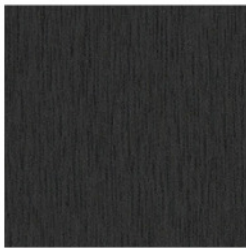
Ansicht West



## PLAN MK / 9

Projektentwicklung : BO 143 Projekt GmbH & Co. KG  
Stand: 19.05.2015  
Architektur

 Jürgen Engel Architekten



Fenster:

Fensterrahmen: Farbton dunkel  
z.B. Aluminium anthrazit

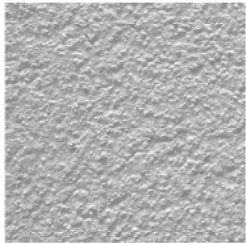
Glasflächen: Glas/Glaspaneel



Laibungen und Brüstungen  
in allen Geschoßen :

raue Oberflächen  
z.B. Klinkermauerwerkssteine,  
gebrochene Natursteinplatten  
warmer Farbton: z.B. gelb - beige

alternativ: strukturierte Putzoberfläche  
mit warmen Farbton



Obergeschosse:  
Putzfassade: z.B. Kratzputz  
Farbton: heller Grauton  
- subtile Differenzierung zwischen  
Sockelgeschoß und Obergeschoßen  
- leichte Differenzierung bei Ober-  
geschossen zwischen Ärzte-  
und Bürohaus



Sockel EG -1.OG:  
Wandkonstruktion vorgehängte  
Steinplatten

z.B. Naturstein, Betonwerkstein  
Farbton: heller Grauton

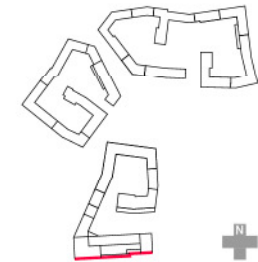


## BEBAUUNGSPLAN Nr. 2072a MIT GRÜNORDNUNG

### PROJEKTPLAN

MK - Quartier mit Ärztehaus  
und Studentenwohnen

Teilansicht Süd - Materialien



### PLAN MK / 10

Projektentwicklung : BO 143 Projekt GmbH & Co. KG

Stand: 19.05.2015

Architektur

 Jürgen Engel Architekten