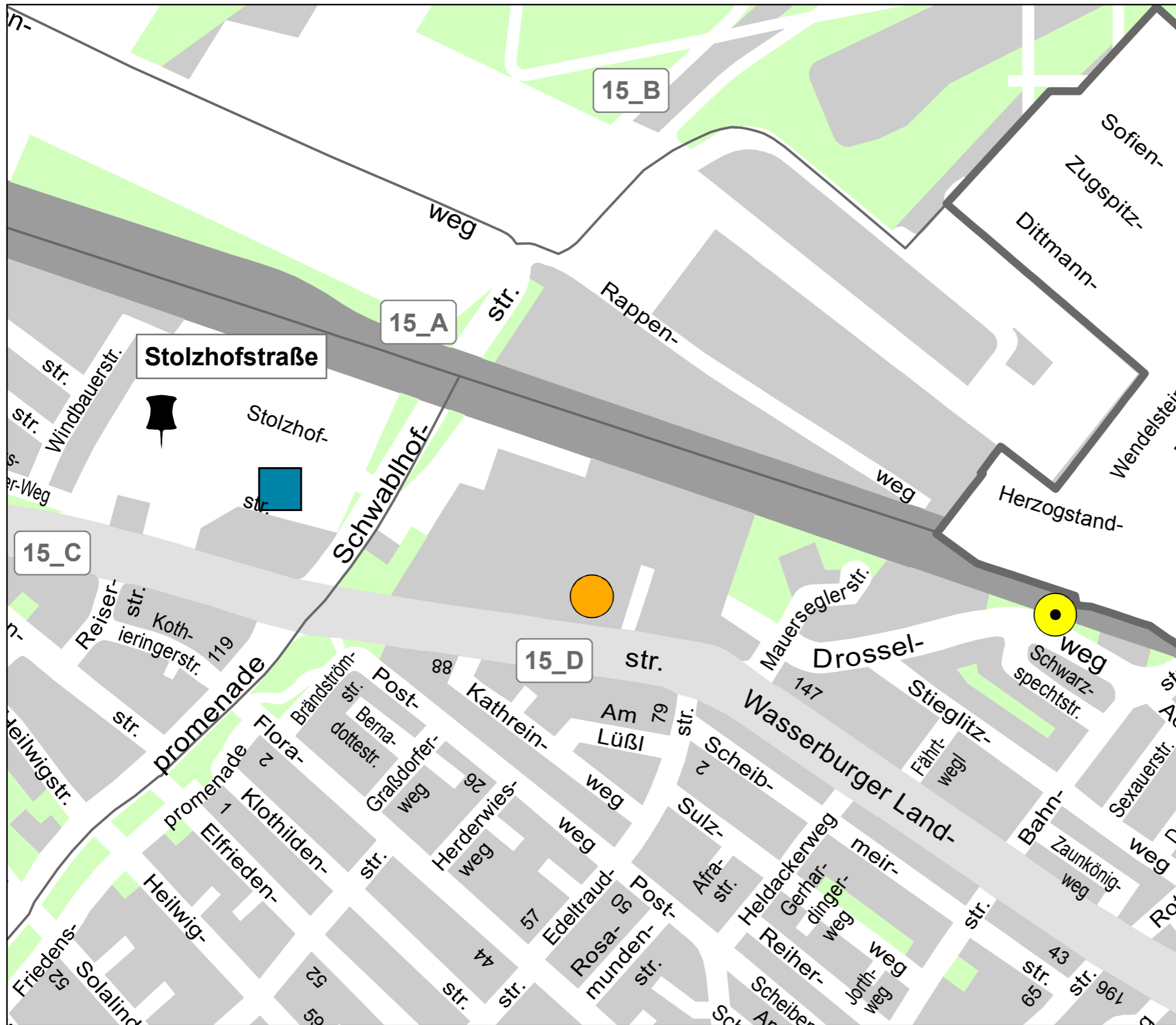



Anlage 2:

Objekt	Bezirk	Kapazität (BPL)	Geplanter Nutzungsbeginn	Nutzungs- dauer	Zuständig- keit
Stolzhofstr. Erweiterung	15	200- max.240	Januar 2017	Max. 5 Jahre	LHM




Legende [BPL]


Neuer Standort


 Stolzhofstr. [240]

Flüchtlinge

Planung
 Stolzhofstr. [160]

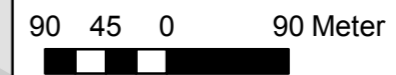
Wolo/Flüchtlinge in komm. Zuständigkeit

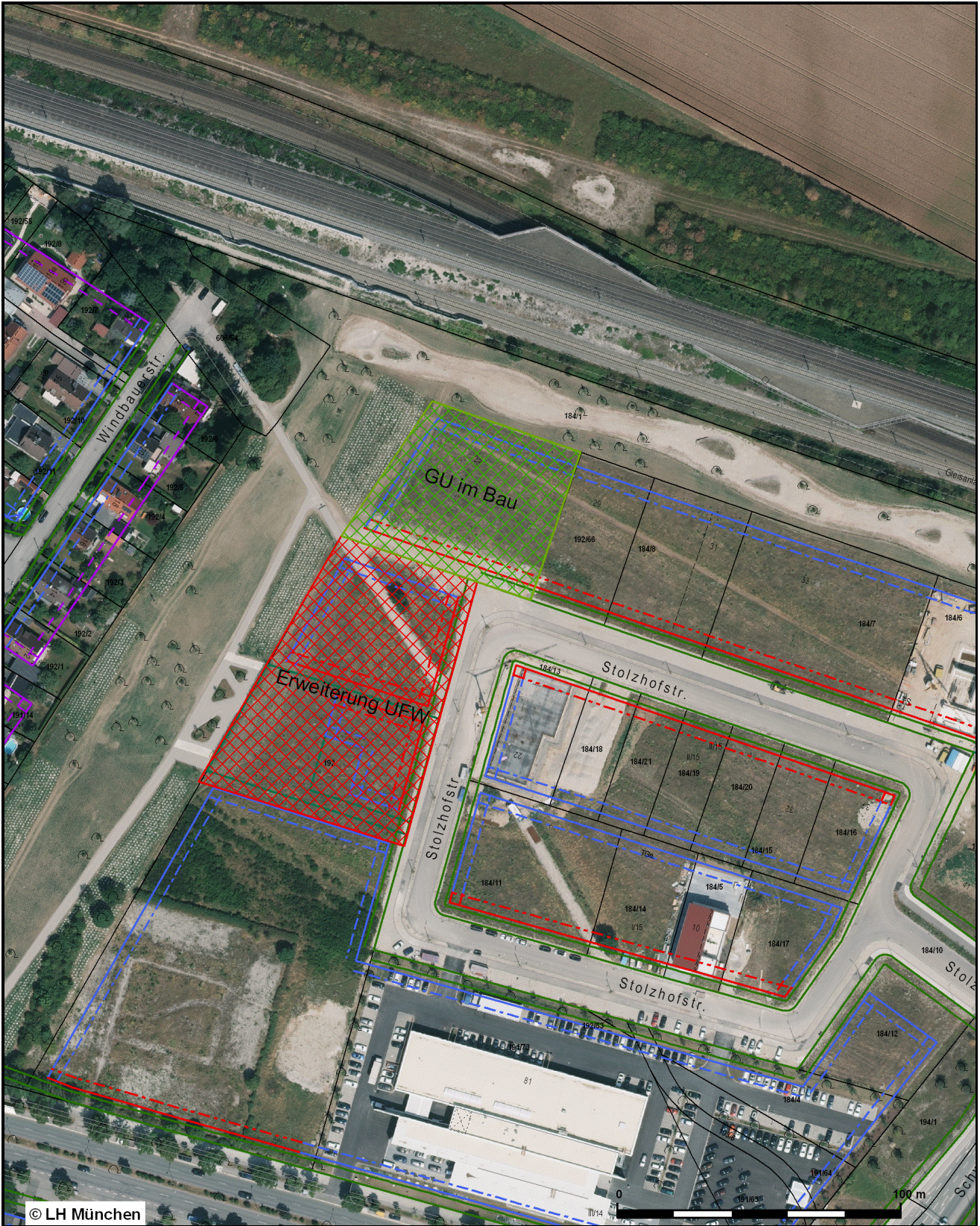
Planung
 Wasserburger Landstr. [170]

Bestand
 Drosselweg [56]

 Stadtbezirk

 Stadtteil





© LH München

Datum: 24.9.2015
 Bearbeiter/in:

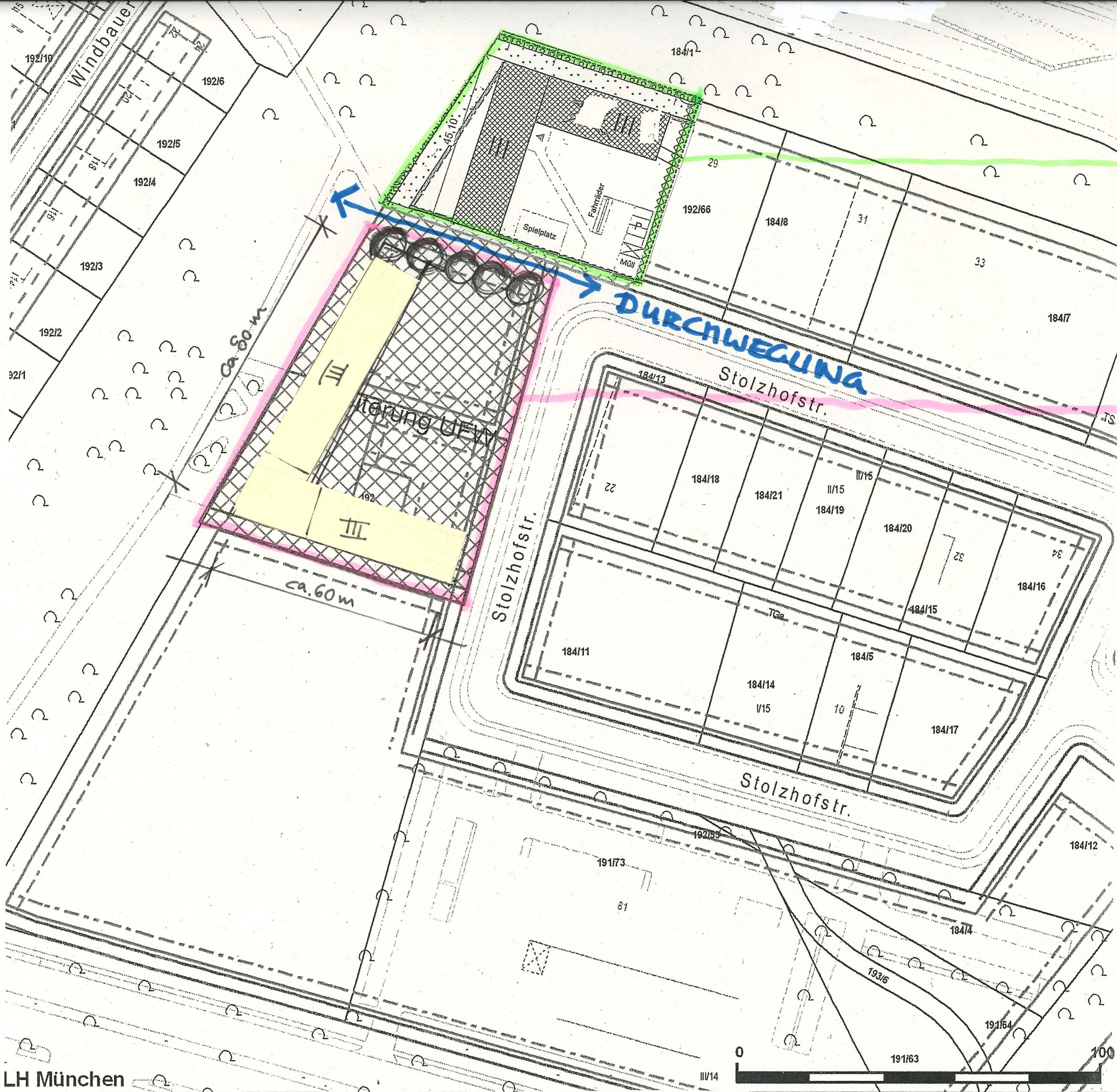
Wasserburger Landstr. / Stolzhofstr., 15.Stbz.



Landeshauptstadt
 München
 Kommunalreferat

Dokument erstellt
 für Maßstab 1: 2000
 Zur Maßentnahme nur bedingt
 geeignet





STANDORT
STOLZ HOFSTRASSE

BEST. AN 160 PERSONEN

- FERTIGSTELLUNG 2015

ERWEITERUNG

- GRUNDSTÜCK CA 6.000 qm
- MODULBAUWEISE / 5 JAHRE
- 3-GESCHOSSIG
- 200-220 PERSONEN

VORBEHALTLICH:

- KLÄRUNG BAURECHT
- FESTLEGUNG GESCHOSSZAHL
- ABWEICHUNGA B-PLAN
- NUTZUNGSÄNDERUNG (BISHER "GEWERBE" + "KITA")
- BAULINIEN / FREIFLÄCHE KITA

LAGEPLAN
Ban-H2

M 1/1000 (DM X3)
01/10/2015

