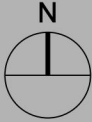


BGF: 1215.00 m²

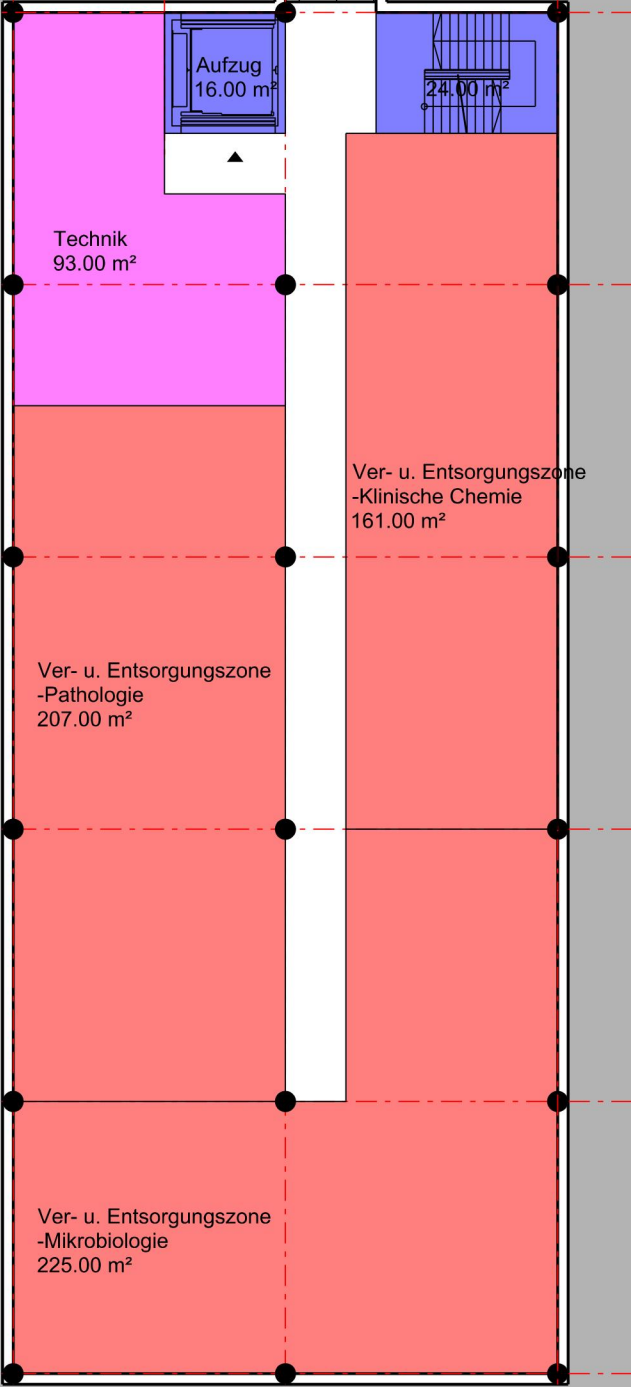
INDEX	MASSTAB	PLANINHALT	BAUTEIL	DATUM	Städtisches Klinikum München Neuperlach Neubau Projekt
KN_Z.L._Gr_E0	1:250	Grundriss E0		10.12.2015	Zentrallabor RRP ARCHITECTEN UND INGENIEURE MÜNCHEN
				INDEX	
				GEZ: ksh	



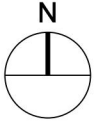
900
900
900
900
900
45.00

900 900
18.00

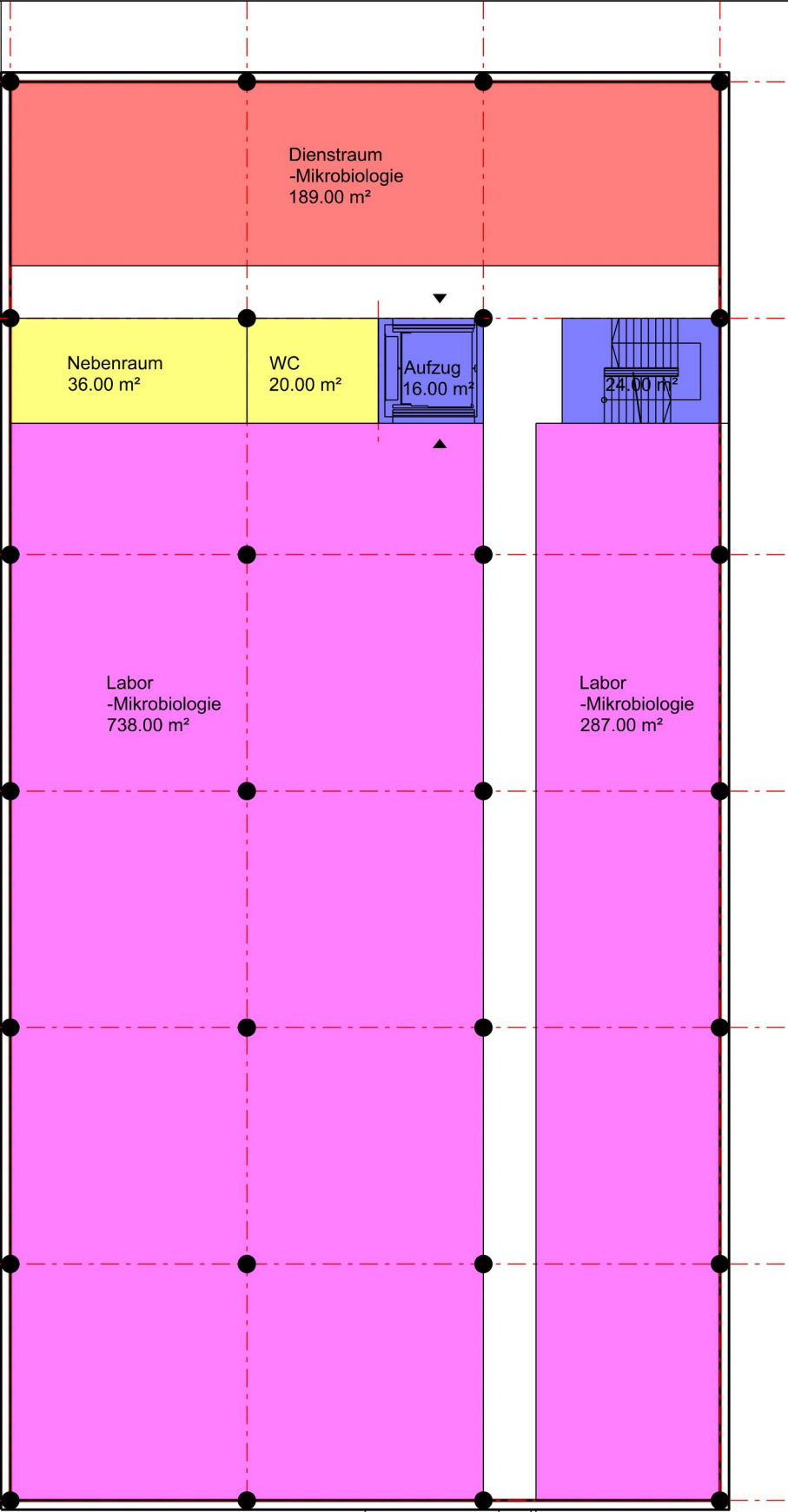
BGF: 810.00 m²



INDEX	MASSTAB	PLANINHALT	BAUTEIL	DATUM	Städtisches Klinikum München Neuperlach Neubau Projekt
KN_Z.L._Gr_E01	1:250	Grundriss E01		10.12.2015	Zentrallabor RRP ARCHITEKTEN UND INGENIEURE MÜNCHEN
				INDEX	
				GEZ: ksh	



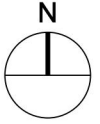
900
900
900
54.00
900
900
900
900



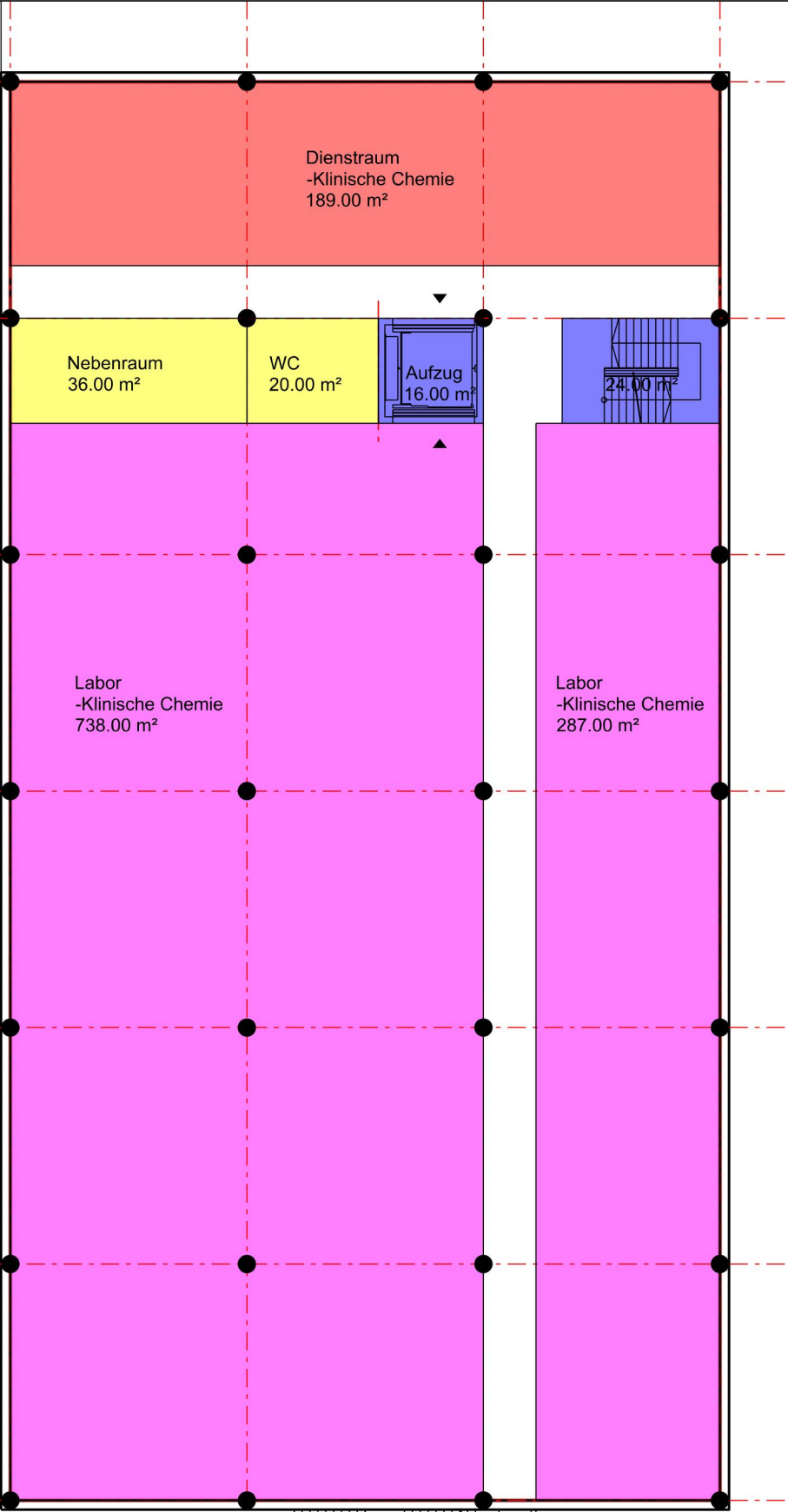
900 900 900
27.00

BGF: 1458.00 m²

INDEX	MASSTAB	PLANINHALT	BAUTEIL	DATUM	Städtisches Klinikum München Neuperlach Neubau Projekt
KN_Z.L._Gr_E1	1:250	Grundriss E1		10.12.2015	Zentrallabor RRP ARCHITEKTEN UND INGENIEURE MÜNCHEN
				INDEX	
				GEZ: ksh	



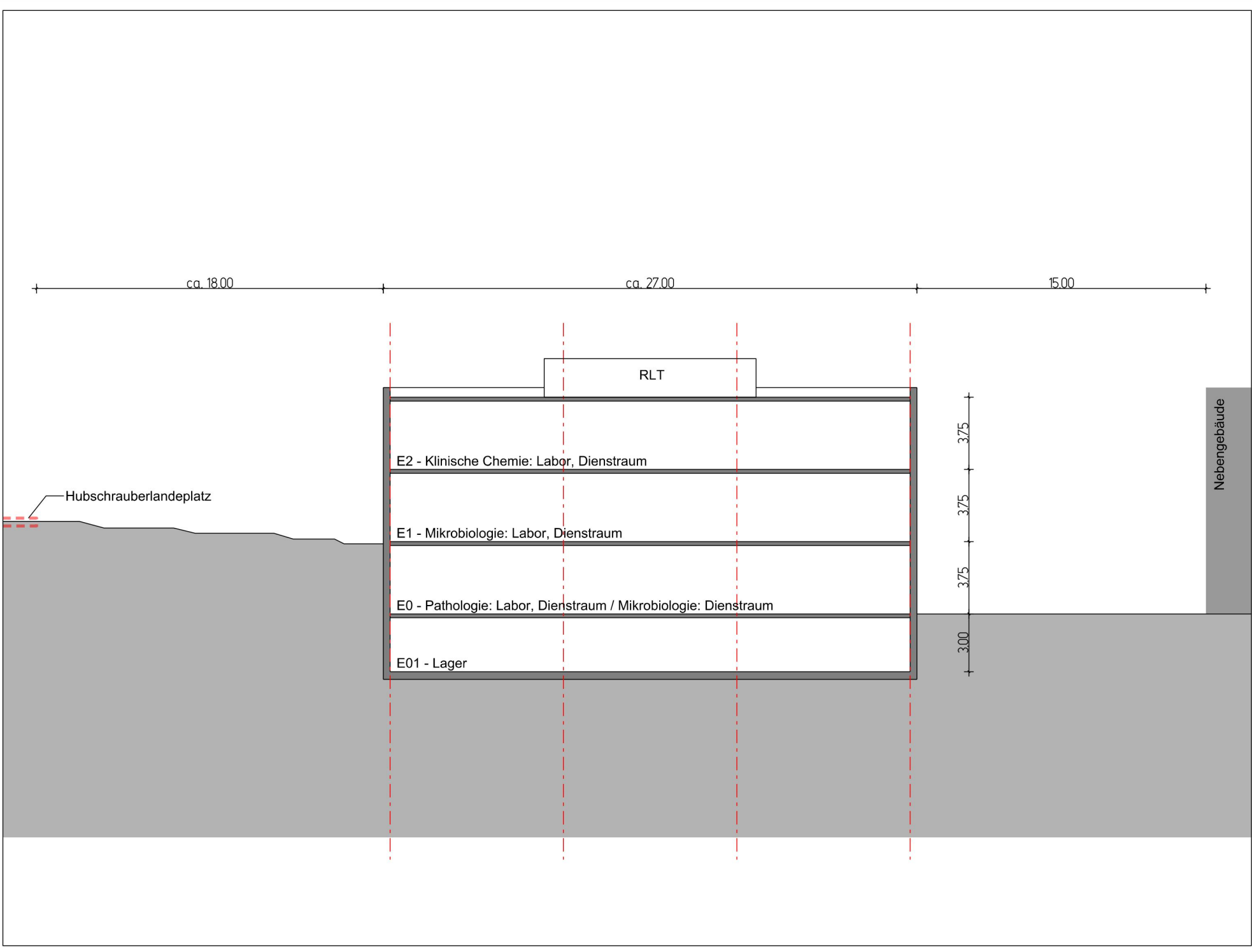
9.00
9.00
9.00
9.00
9.00
9.00
54.00
9.00



9.00 9.00 9.00
27.00

BGF: 1458.00 m²

INDEX	MASSTAB	PLANINHALT	BAUTEIL	DATUM	Städtisches Klinikum München Neuperlach Neubau Projekt
KN_Z.L._Gr_E2	1:250	Grundriss E2		10.12.2015	Zentrallabor RRP ARCHITEKTEN UND INGENIEURE MÜNCHEN
				INDEX	
				GEZ: ksh	



ca. 18.00

ca. 27.00

15.00

RLT

E2 - Klinische Chemie: Labor, Dienstraum

E1 - Mikrobiologie: Labor, Dienstraum

E0 - Pathologie: Labor, Dienstraum / Mikrobiologie: Dienstraum

E01 - Lager

3.75
3.75
3.75
3.75
3.00

Nebengebäude

Hubschrauberlandeplatz