

Eilt	Sofort	Ø				
Direktorium - HA II / BA G West						
16. JUNI 2017						
AZ: 25						
zK	zwV	R	Wv.	Abt.	Vg.	Uml.

Betreff: SWM Strom-Projekt Zschokkestraße BA 25
Von: <BA-Liste@swm.de>
Datum: 13.06.2017 09:40
An: <bag-west.dir@muenchen.de>

Sehr geehrter Herr Mögele,
sehr geehrte Damen und Herren,

gerne informieren wir Sie mit einem Flyer zum Beginn und Verlauf einer neuen Baumaßnahme in Ihrem Stadtbezirk.

Den Flyer entnehmen Sie bitte der Anlage.

Für Rückfragen stehen wir Ihnen gerne unter u.g. Rufnummer oder E-Mail zur Verfügung.

Mit freundlichen Grüßen

Ulrike Bindl

SWM – Stadtwerke München
Projektierung
Prozesse und Qualität
Telefon: +49 89 2361-2604

baustellen@swm.de
www.swm.de
www.facebook.com/StadtwerkeMuenchen

SWM Services GmbH, Emmy-Noether-Straße 2, 80992 München; Geschäftsführer Dr. Florian Bieberbach, Werner Albrecht, Ingo Wortmann, Helge-Uve Braun; Sitz München; Registergericht München HRB 126 674; Aufsichtsratsvorsitzender Oberbürgermeister Dieter Reiter

Diese E-Mail samt Anlagen ist vertraulich und nur für den genannten Empfänger bestimmt. Sollten Sie diese E-Mail-Nachricht versehentlich erhalten haben, so bitten wir Sie, hierüber den Absender zu informieren. Weiterhin ersuchen wir Sie, die E-Mail zu löschen. Es ist nicht zulässig, unbeabsichtigt erhaltene Informationen Dritten zu offenbaren, sie zu kopieren, weiterzuleiten oder in sonstiger Weise zu verwenden.

—Anhänge:—

Flyer Strom-Projekt Zschokkestraße.pdf

145 KB

1954

...

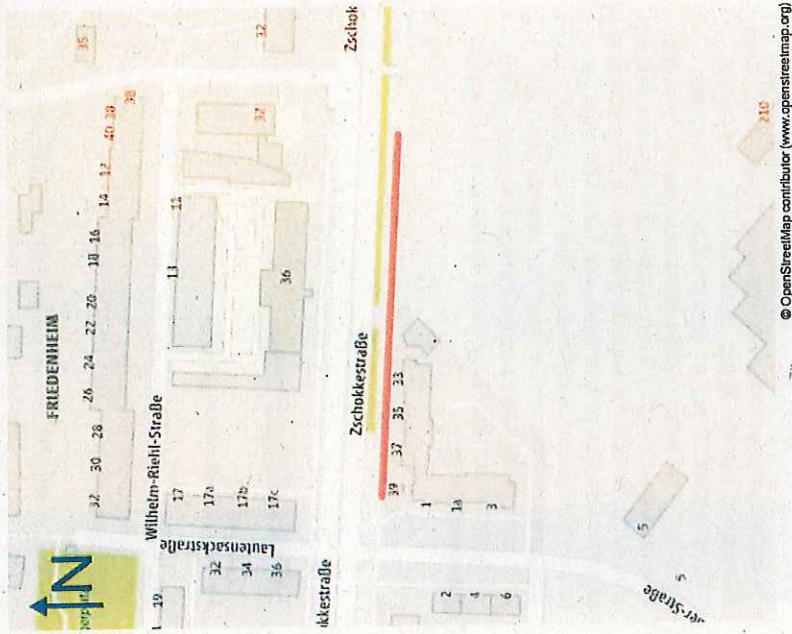
...

Stromprojekt Zschokkestraße

Die SWM Infrastruktur erweitert das Stromnetz in Ihrem Viertel.

Die erforderlichen Tiefbauarbeiten werden im Gehbahnbereich der Zschokkestraße durchgeführt.

Nach Abschluss der Arbeiten werden die Oberflächen wiederhergestellt.



Die Leitungen werden in der Regel im Gehweg bzw. Fahrbahnbereich verlegt. An manchen Stellen muss die Fahrbahn gekreuzt werden, um auf der anderen Straßenseite liegende Gebäude anzuschließen.

Die Gräben werden mit dem Einlegen der Kabel schrittweise wieder verfüllt. Offen bleiben lediglich einzelne Baugruben, in denen die Kabel über Muffen miteinander verbunden werden. Nach der anschließenden Funktionsprüfung werden die Muffengruben verfüllt.

Wir bitten um Verständnis für die mit dem Bau verbundenen Unannehmlichkeiten.

Dauer der Baumaßnahme

Die Arbeiten beginnen in der 25. KW 2017 und enden in der 29. KW 2017

Einschränkungen durch die Baumaßnahme

Während der Grabungsarbeiten kommt es vorübergehend zu Behinderungen und Abspernungen im Geh- und Fahrbahnbereich der Zschokkestraße.

Das Parken im Baustellenbereich ist vorläufig nur eingeschränkt möglich.

Die Zugänge zu den Häusern und Einfahrten werden durch Brücken sichergestellt.

Weitere Informationen

Planung und Betreuung der Maßnahme erfolgen durch die SWM Services GmbH, den technischen Service-Spezialisten der SWM. Weitere Informationen zum Projekt erhalten Sie unter:

Telefon: 089 2361-2604

Fax: 089 2361-2603

E-Mail: baustellen@swm.de

SWM Infrastruktur: Netzausbau und Netzerneuerung

Die SWM Infrastruktur ist eine Tochter der Stadtwerke München. Als zuständiger Netzbetreiber plant, errichtet und betreibt sie das örtliche Energieversorgungsnetz und gewährleistet einen diskriminierungsfreien Netzzugang. Ihr Stromnetz liegt im Stadtgebiet der Landeshauptstadt München sowie zum Teil in acht weiteren Gemeinden. Es umfasst die Netzebenen der Niederspannung, Mittelspannung und Hochspannung sowie die Umspannebenen Höchstspannung/Hochspannung, Hochspannung/Mittelspannung und Mittelspannung/Niederspannung.

Um eine zuverlässige Netznutzung und damit höchstmögliche Versorgungssicherheit zu gewährleisten, modernisiert und optimiert die SWM Infrastruktur ihr Stromnetz laufend.

Über die Stadtwerke München

Die Stadtwerke München (SWM) sind eine Unternehmensgruppe im Eigentum der Landeshauptstadt. Zu den SWM gehören mehrere Tochterunternehmen, die gemeinsam das kommunale Versorgungs- und Dienstleistungsunternehmen der Landeshauptstadt bilden. Hierzu zählen u. a. die SWM Infrastruktur GmbH & Co. KG, die SWM Services GmbH, die SWM Versorgungs GmbH und die Münchner Verkehrsgesellschaft mbH (MVG). Seit Jahrzehnten stehen die SWM für eine sichere und ressourcenschonende Versorgung mit Energie (Strom, Erdgas, Fernwärme) und Quellfrischem Trinkwasser aus dem Voralpenland. Die MVG ist verantwortlich für U-Bahn, Bus, Tram sowie weitere Mobilitätsangebote und damit ein wesentlicher Pfeiler im Münchner Nahverkehr. Mit 18 Hallen- und Freibädern betreiben die SWM eine der modernsten Bäderlandschaften in Deutschland. Die SWM nehmen in verschiedenen Bereichen eine Spitzenposition ein, z. B. bei der umweltschonenden Fernwärmeversorgung oder beim Ausbau eines Hochgeschwindigkeits-Glasfasernetzes für Privatkunden, Selbstständige und kleinere Betriebe. Dieses realisieren sie gemeinsam mit M-net, dem Münchner Telekommunikationsspezialisten, an dem die SWM mehrheitlich beteiligt sind. Beim Ausbau der erneuerbaren Energien ist ihre Zielsetzung im Strom- und Wärmebereich äußerst ehrgeizig: Bis 2025 wollen die SWM so viel Ökostrom in eigenen Anlagen produzieren, wie ganz München verbraucht. München wird damit weltweit die erste Millionenstadt sein, die dieses Ziel erreicht. Und bis 2040 soll München die erste deutsche Großstadt werden, in der Fernwärme zu 100 Prozent aus erneuerbaren Energien gewonnen wird.

SWM Infrastruktur

Ein Unternehmen
der Stadtwerke München / SWM

SWM Infrastruktur GmbH & Co. KG
Emmy-Noether-Straße 2
80992 München

Weitere Informationen: www.swm-infrastruktur.de



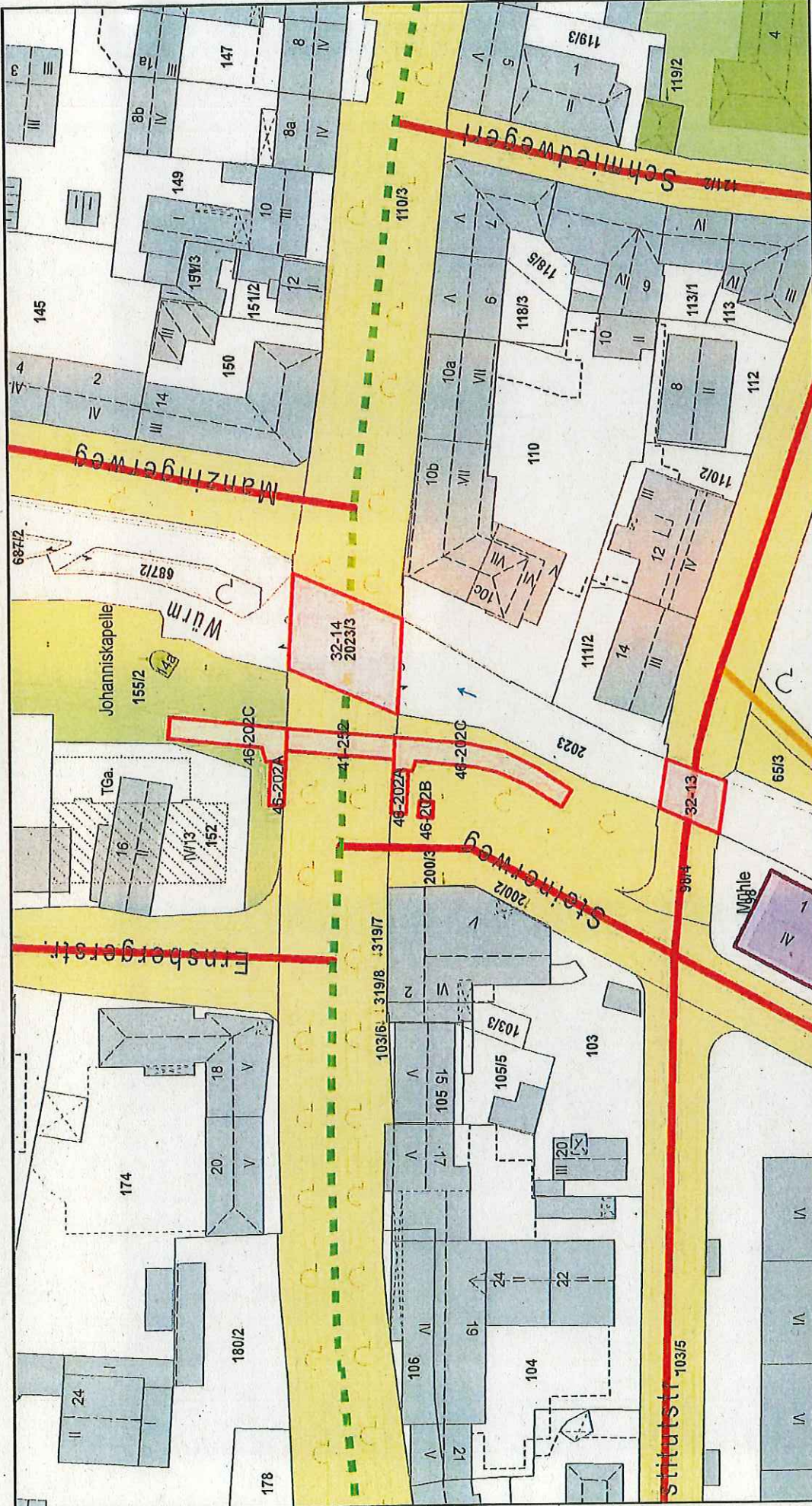
SWM Infrastruktur
Ein Unternehmen
der Stadtwerke München / SWM

**Information der SWM
über Baustellen in Ihrer Nähe**

**Stromprojekt
Zschokkestraße**

Stadtbezirk 25
(Laim)

Herausgeber und Gestaltung: SWM / Fotos: SWM



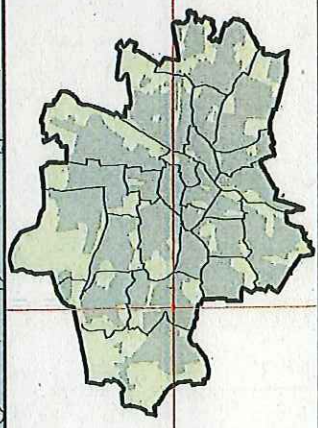
Datenauszug

Erstellt für Maßstab 1:1.000

Zur Maßnahme nur bedingt geeignet

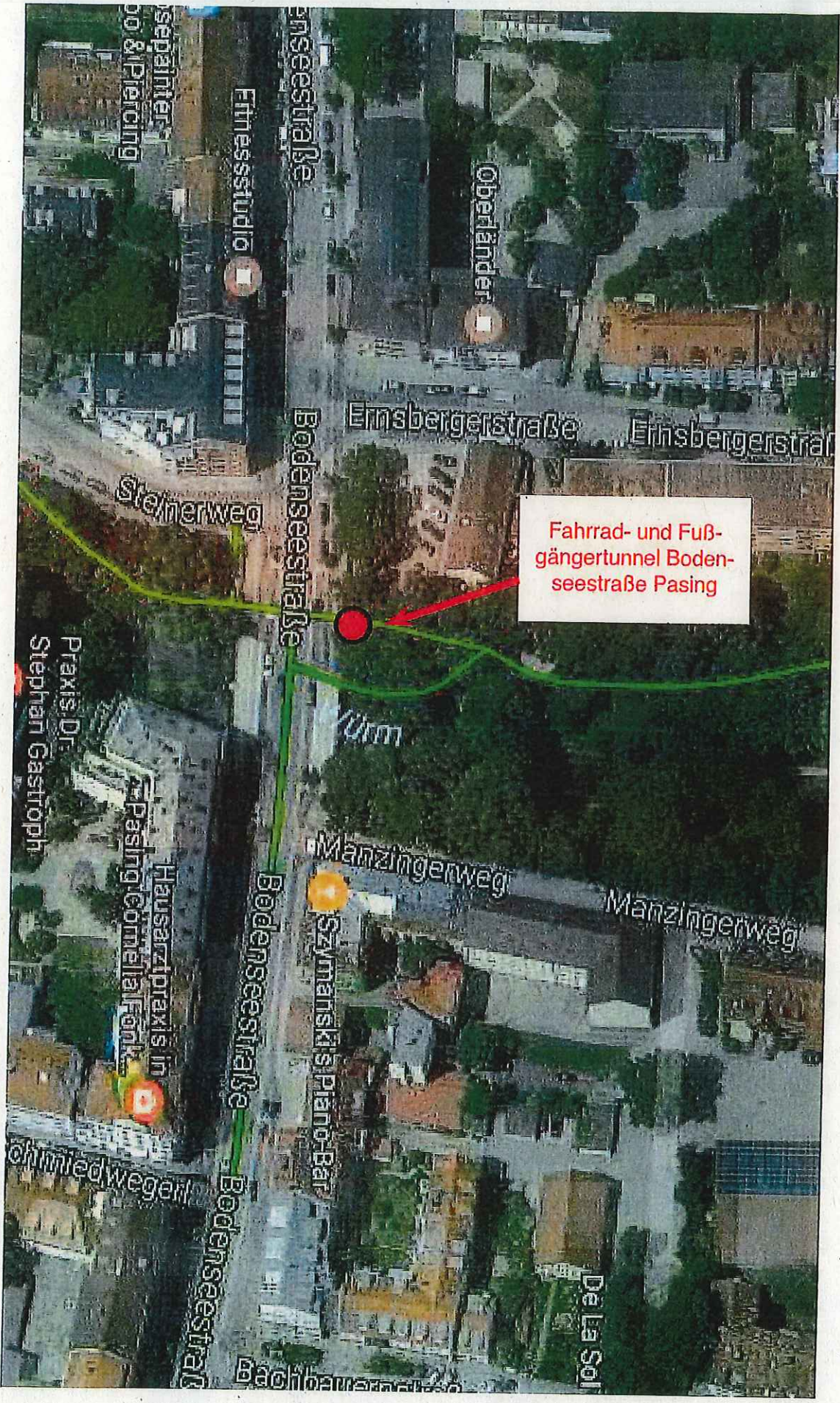
Ersteller Gabriele Zaschka

Erstellungsdatum 13.06.2017



Landeshauptstadt
München
Baureferat





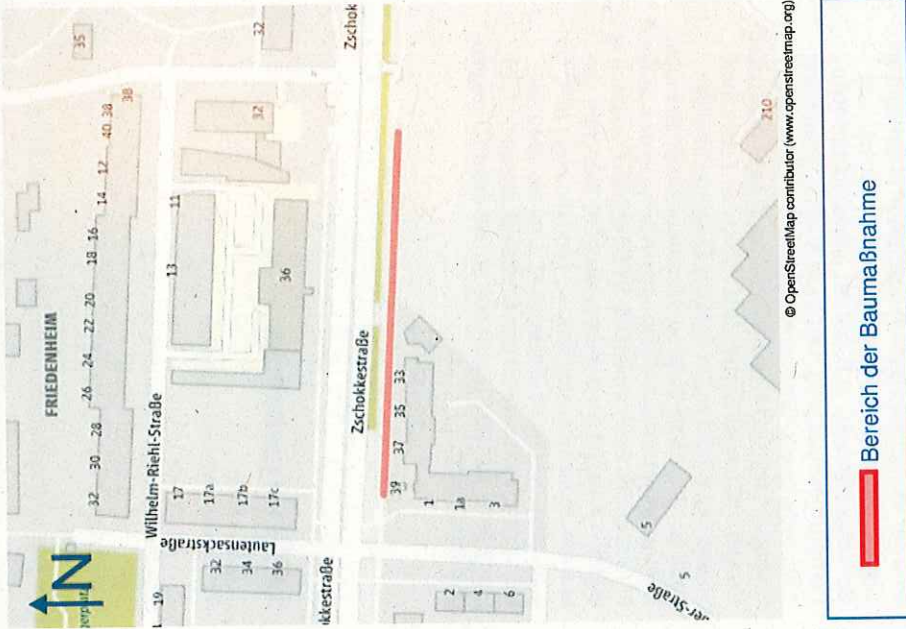
Fahrrad- und Fußgängertunnel Bodenseestraße Pasing

Stromprojekt Zschokkestraße

Die SWM Infrastruktur erweitert das Stromnetz in Ihrem Viertel.

Die erforderlichen Tiefbauarbeiten werden im Gehbahnbereich der Zschokkestraße durchgeführt.

Nach Abschluss der Arbeiten werden die Oberflächen wiederhergestellt.



Dauer der Baumaßnahme

Die Arbeiten beginnen in der 25. KW 2017 und enden in der 29. KW 2017

Einschränkungen durch die Baumaßnahme

Während der Grabungsarbeiten kommt es vorübergehend zu Behinderungen und Absperungen im Geh- und Fahrbahnbereich der Zschokkestraße.

Das Parken im Baustellenbereich ist vorläufig nur eingeschränkt möglich.

Die Zugänge zu den Häusern und Einfahrten werden durch Brücken sichergestellt.

Weitere Informationen

Planung und Betreuung der Maßnahme erfolgen durch die SWM Services GmbH, den technischen Service-Spezialisten der SWM. Weitere Informationen zum Projekt erhalten Sie unter:

Telefon: 089 2361-2604

Fax: 089 2361-2603

E-Mail: baustellen@swm.de

Die Leitungen werden in der Regel im Gehweg bzw. Fahrbahnbereich verlegt. An manchen Stellen muss die Fahrbahn gekreuzt werden, um auf der anderen Straßenseite liegende Gebäude anzuschließen.

Die Gräben werden mit dem Einlegen der Kabel schrittweise wieder verfüllt. Offen bleiben lediglich einzelne Baugruben, in denen die Kabel über Muffen miteinander verbunden werden. Nach der anschließenden Funktionsprüfung werden die Muffengruben verfüllt.

Wir bitten um Verständnis für die mit dem Bau verbundenen Unannehmlichkeiten.

SWM Infrastruktur: Netzausbau und Netzerneuerung

Die SWM Infrastruktur ist eine Tochter der Stadtwerke München. Als zuständiger Netzbetreiber plant, errichtet und betreibt sie das örtliche Energieversorgungsnetz und gewährleistet einen diskriminierungsfreien Netzzugang. Ihr Stromnetz liegt im Stadtgebiet der Landeshauptstadt München sowie zum Teil in acht weiteren Gemeinden. Es umfasst die Netzebenen der Niederspannung, Mittelspannung und Hochspannung sowie die Umspannebenen Höchstspannung/Hochspannung, Hochspannung/Mittelspannung und Mittelspannung/Niederspannung.

Um eine zuverlässige Netznutzung und damit höchstmögliche Versorgungssicherheit zu gewährleisten, modernisiert und optimiert die SWM Infrastruktur ihr Stromnetz laufend.

Über die Stadtwerke München

Die Stadtwerke München (SWM) sind eine Unternehmensgruppe im Eigentum der Landeshauptstadt. Zu den SWM gehören mehrere Tochterunternehmen, die gemeinsam das kommunale Versorgungs- und Dienstleistungsunternehmen der Landeshauptstadt bilden. Hierzu zählen u. a. die SWM Infrastruktur GmbH & Co. KG, die SWM Services GmbH, die SWM Versorgungs GmbH und die Münchner Verkehrsgesellschaft mbH (MVG). Seit Jahrzehnten stehen die SWM für eine sichere und ressourcenschonende Versorgung mit Energie (Strom, Erdgas, Fernwärme) und quellfrischem Trinkwasser aus dem Voralpenland. Die MVG ist verantwortlich für U-Bahn, Bus, Tram sowie weitere Mobilitätsangebote und damit ein wesentlicher Pfeiler im Münchner Nahverkehr. Mit 18 Hallen- und Freibädern betreiben die SWM eine der modernsten Bäderlandschaften in Deutschland. Die SWM nehmen in verschiedenen Bereichen eine Spitzenposition ein, z. B. bei der umweltschonenden Fernwärmeversorgung oder beim Ausbau eines Hochgeschwindigkeits-Glasfasernetzes für Privatkunden, Selbstständige und kleinere Betriebe. Dieses realisieren sie gemeinsam mit M-net, dem Münchner Telekommunikationsspezialisten, an dem die SWM mehrheitlich beteiligt sind. Beim Ausbau der erneuerbaren Energien ist ihre Zielsetzung im Strom- und Wärmebereich äußerst ehrgeizig: Bis 2025 wollen die SWM so viel Ökostrom in eigenen Anlagen produzieren, wie ganz München verbraucht. München wird damit weltweit die erste Millionenstadt sein, die dieses Ziel erreicht. Und bis 2040 soll München die erste deutsche Großstadt werden, in der Fernwärme zu 100 Prozent aus erneuerbaren Energien gewonnen wird.

SWM Infrastruktur

Ein Unternehmen
der Stadtwerke München / SWM

SWM Infrastruktur GmbH & Co. KG
Emmy-Noether-Straße 2
80992 München

Weitere Informationen: www.swm-infrastruktur.de



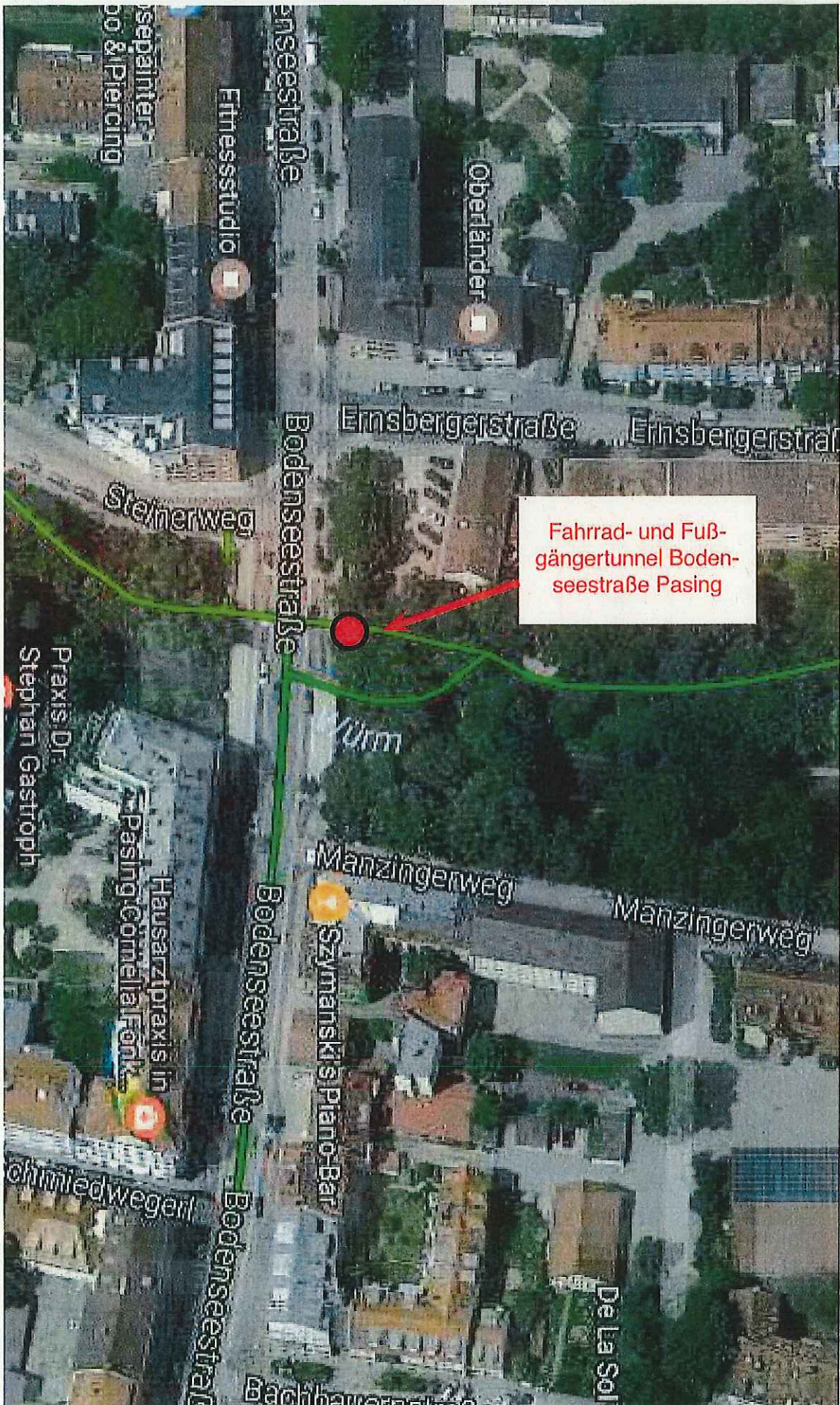
SWM Infrastruktur
Ein Unternehmen
der Stadtwerke München / SWM

Information der SWM über Baustellen in Ihrer Nähe

Stromprojekt Zschokkestraße

Stadtbezirk 25
(Laim)

Herausgeber und Gestaltung: SWM / Fotos: SWM



Fahrad- und Fußgängertunnel Bodenseestraße Pasing