



ARABELLASTRASSE 26 LIEGENSCHAFTSVERWALTUNG GMBH & CO. KG

Arabella26 + Bavariafilmplatz 7+ 82031 Grünwald

Landeshauptstadt München
Referat für Stadtplanung und Bauordnung
Stadtbaurätin Prof. Dr. Elisabeth Merk
Blumenstraße 28b
80331 München

17.02.2017

Antrag auf Einleitung eines Verfahrens zur Aufstellung
eines vorhabenbezogenen Bebauungsplanes Arabellastr. 26, 28, 81925 München

Sehr geehrte
sehr geehrte
sehr geehrte Damen und Herren,

wir nehmen Bezug auf die bisher im Planungsreferat geführten Gespräche und stellen
hiermit gemäß § 12 Abs. 2 BauGB den

Antrag

1.
für das im Betreff genannte Vorhaben das Verfahren eines vorhabenbezogenen
Bebauungsplan mit Grünordnung einzuleiten;
2.
das Verfahren als beschleunigtes Verfahren gem. § 13 a BauGB durchzuführen.

Das Vorhaben umfasst die Grundstücke Fl.Nr. 206/10, 206/29 und 206/30 der Gemarkung
Bogenhausen, die sich ausweislich des beigefügten Grundbuchauszugs im Eigentum der
Antragstellerin, der Fa. Arabellastraße26 Liegenschaftsverwaltung GmbH & Co. KG
befinden.

Wir beabsichtigen den Abbruch der ehemaligen Postfiliale und der bestehenden
Ortsvermittlungsstelle mit Hausmeisterwohnung, sowie die Errichtung eines Wohn- und
Geschäftshauses mit Tiefgarage. Es soll sodann ein 16 geschossiges Hochhaus mit einer
intensiv begrünten Fassade und Terrassen über alle Geschosse entstehen. Im 3.
Untergeschoss ist die Errichtung eines Netzknoten für die Deutsche Telekom AG
vorgesehen.

Das Planungsgebiet liegt im Geltungsbereich des rechtskräftigen Bebauungsplans Nr. 3c
vom 28.11.1973, der das Gebiet als Fläche für den Gemeinbedarf „Post“ ausweist. Dieser
lässt die geplante Bebauung nicht zu. Deshalb ist für die Realisierung der Bebauung die
Aufstellung eines Bebauungsplans erforderlich. Seitens der Stadtentwicklungsplanung, Plan
HA I/42 wurde am 26.09.2016 bestätigt, dass einer Freistellung der Grundstücke von
Gemeinbedarfszwecken nichts entgegensteht.

Grundlage des vorhabenbezogenen Bebauungsplans ist der städtebauliche Entwurf des
Architekturbüros Aika Schluchtmann, der am 21.05.2015 von der





LAGEPLAN

M: 1:1500

MÄRZ 2017

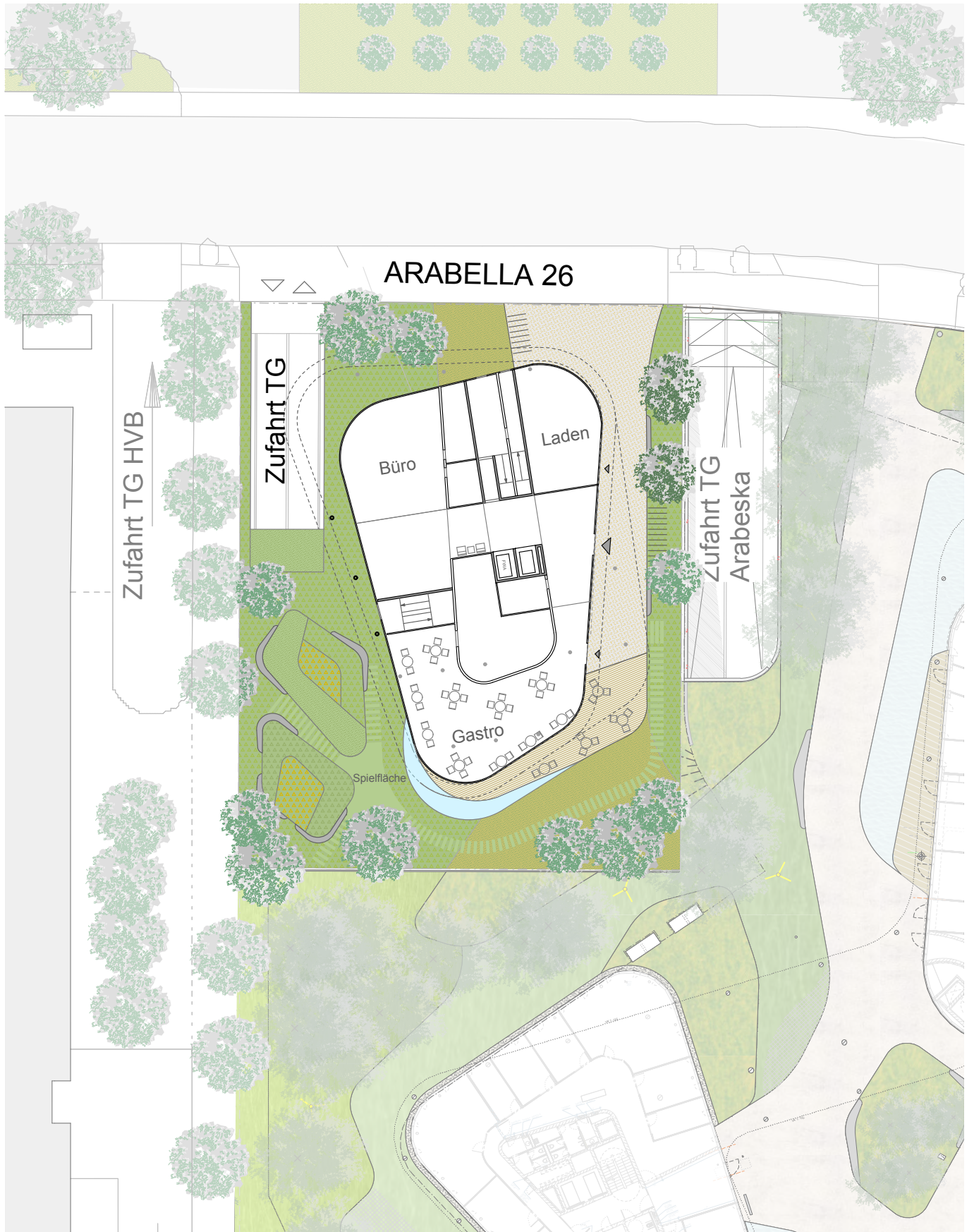
VORHABENBEZOGENER BEBAUUNGSPLAN
ARABELLASTRASSE 26 / 28



ARABELLASTRASSE 26
LIEGENSCHAFTSVERWALTUNG GMBH & CO.KG

AIKA SCHLUCHTMANN
TRAUTENWOLFSTRASSE 6

ARCHITEKTEN
80802 MÜNCHEN



GRUNDRISS ERDGESCHOSS

M: 1:500

MÄRZ 2017

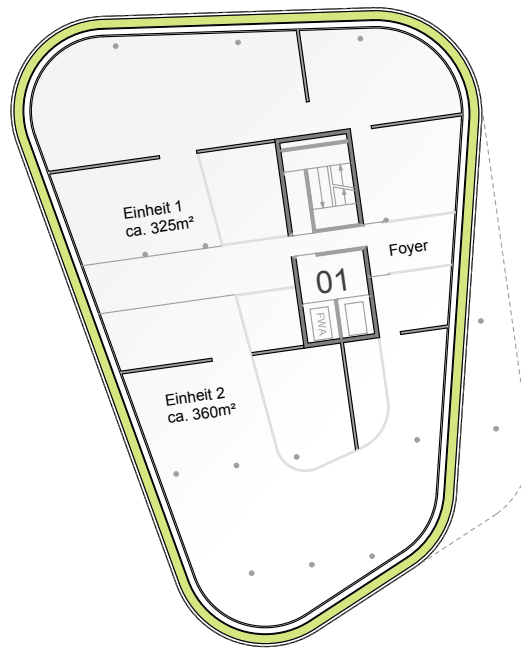
VORHABENBEZOGENER BEBAUUNGSPLAN
ARABELLASTRASSE 26 / 28



ARABELLASTRASSE 26
LIEGENSCHAFTSVERWALTUNG GMBH & CO.KG

AIKA SCHLUCHTMANN
TRAUTENWOLFSTRASSE 6

ARCHITEKTEN
80802 MÜNCHEN

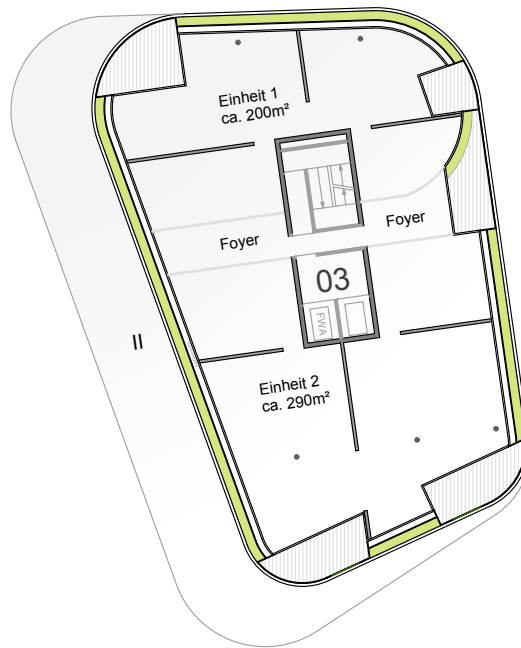


1. OBERGESCHOSS

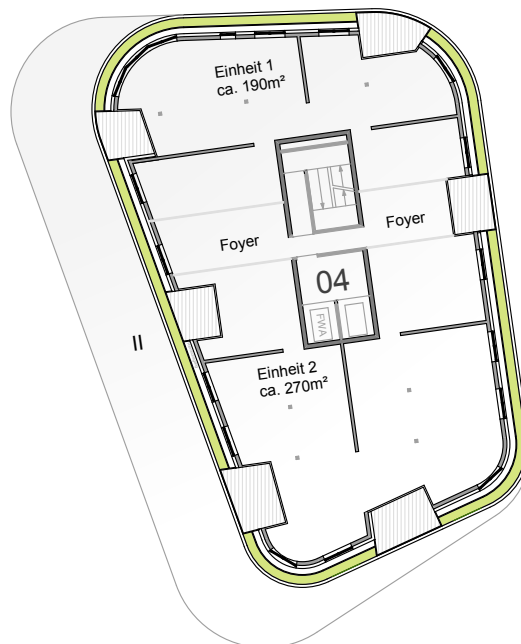


2. OBERGESCHOSS





3. OBERGESCHOSS



4. OBERGESCHOSS





5. OBERGESCHOSS



6. OBERGESCHOSS





7. OBERGESCHOSS



8. OBERGESCHOSS





9. OBERGESCHOSS



10. - 14. OBERGESCHOSS



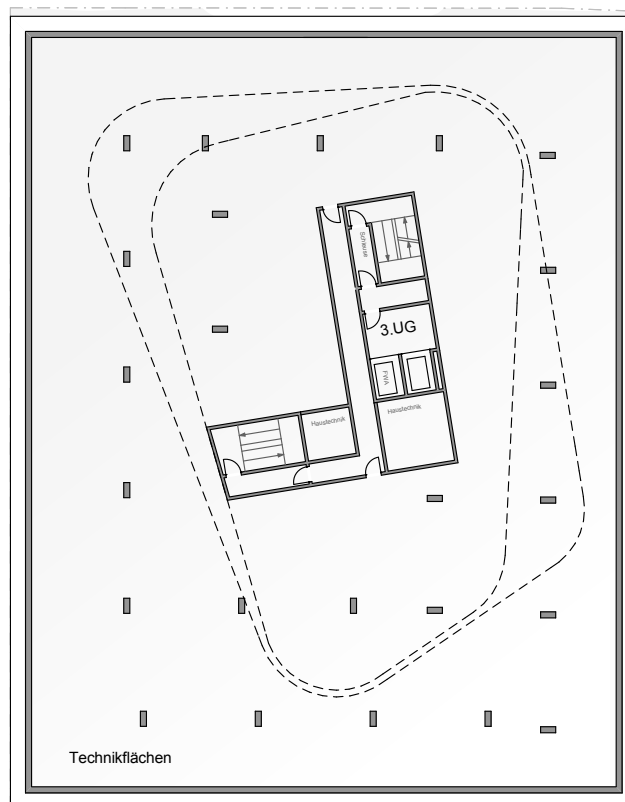


DACHGARTEN



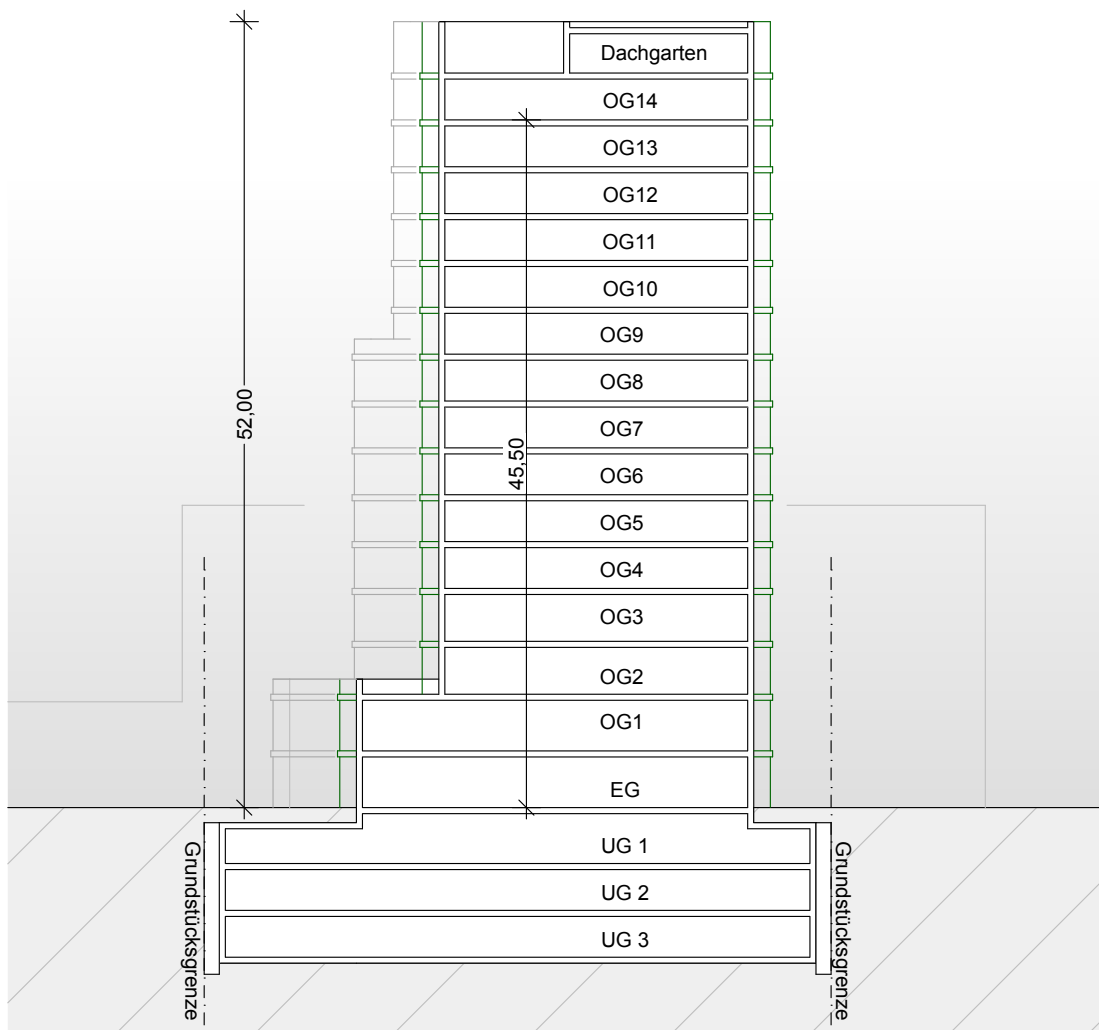


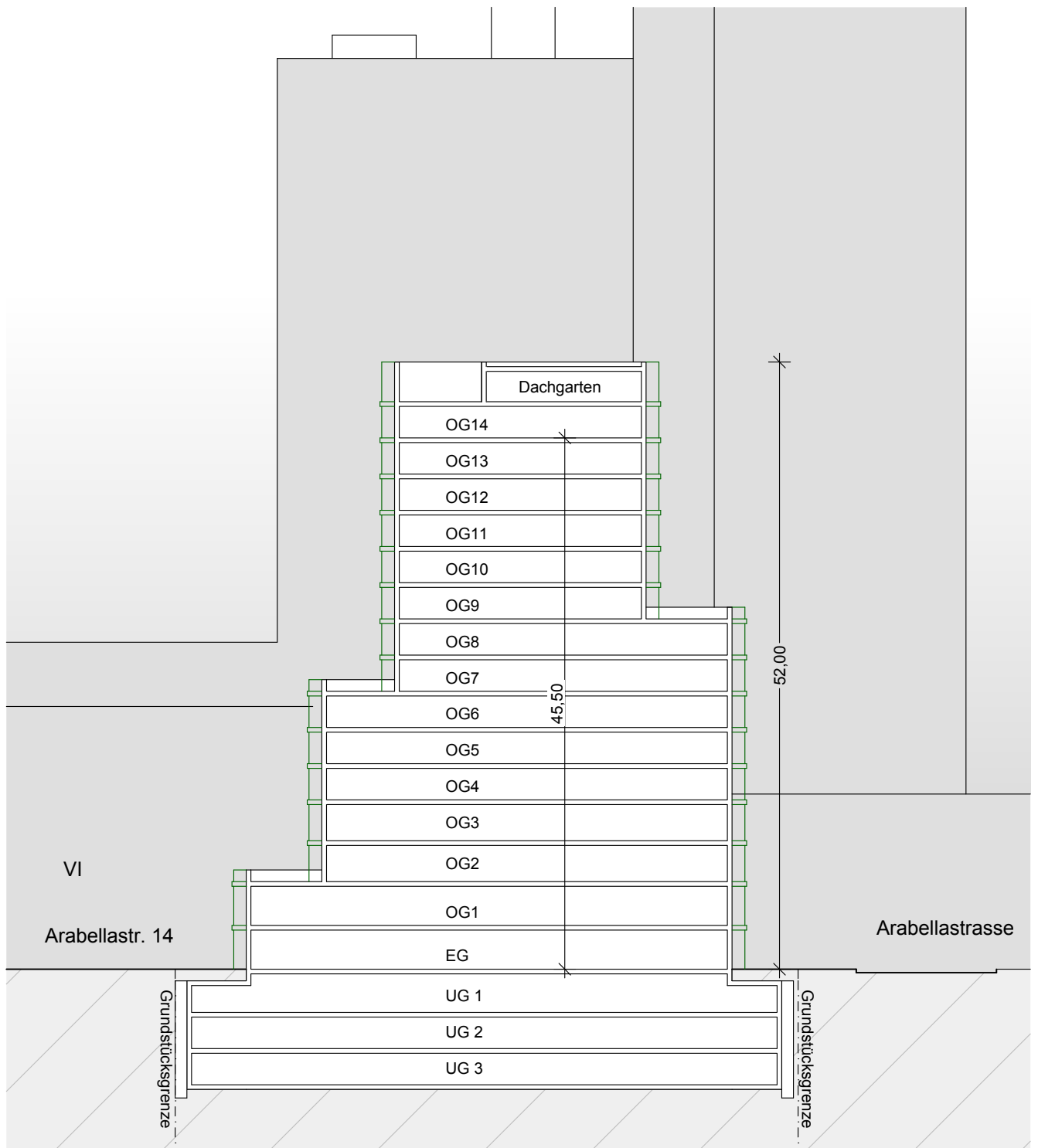
1. / 2. UNTERGESCHOSS MIT TIEFGARAGE



3. UNTERGESCHOSS









PERSPEKTIVISCHE DARSTELLUNG BLICK NACH SÜD-WEST

MÄRZ 2017

VORHABENBEZOGENER BEBAUUNGSPLAN
ARABELLASTRASSE 26 / 28

ARABELLASTRASSE 26
LIEGENSCHAFTSVERWALTUNG GMBH & CO.KG

AIKA SCHLUCHTMANN
TRAUTENWOLFSTRASSE 6

ARCHITEKTEN
80802 MÜNCHEN









PERSPEKTIVISCHE DARSTELLUNG ANSICHT NORD - WEST

MÄRZ 2017

VORHABENBEZOGENER BEBAUUNGSPLAN
ARABELLASTRASSE 26 / 28

ARABELLASTRASSE 26
LIEGENSCHAFTSVERWALTUNG GMBH & CO.KG

AIKA SCHLUCHTMANN
TRAUTENWOLFSTRASSE 6

ARCHITEKTEN
80802 MÜNCHEN

