

Anhang A 3

Übersichtskarten für die Autobahnen mit schematischer Darstellung der Brennpunkte sowie der bereits vorhandenen und bereits geplanten bzw. in Umsetzung befindlichen Maßnahmen der Autobahndirektion Südbayern und der Landeshauptstadt München

Quelle: Autobahndirektion Südbayern (bearbeitet durch die Regierung von Oberbayern)



Hinweise:

Aus den nachfolgenden Übersichtskarten sind folgende Informationen ersichtlich (siehe hierzu auch Legende der jeweiligen Übersichtskarte):

- Verlauf der Stadtgrenze
- Lage und Höhe der bereits vorhandenen Lärmschutzwälle
- Lage und Höhe der bereits vorhandenen Lärmschutzwände
- Lage und Höhe der bereits vorhandenen Lärmschutz-Wall-Wand-Kombinationen
- zulässige Geschwindigkeiten
- Anschlussstellen
- Autobahndreiecke

Zusätzlich sind die Bereiche


- der bereits vorhandenen Lärmschutzmaßnahmen der Autobahndirektion Südbayern,
- der bereits vorhanden Lärmschutzmaßnahmen der Landeshauptstadt München,
- in denen bereits Maßnahmen durch die Autobahndirektion Südbayern geplant bzw. umgesetzt werden,
- in denen bereits Maßnahmen durch die Landeshauptstadt München geplant bzw. umgesetzt werden

sowie die Stellen mit erhöhter Betroffenenzahl (Lärmbrennpunkte) im Bereich der Autobahnen und der weiteren Straßen im Umfeld der Autobahnen dargestellt (siehe untenstehende Legende).

Im Textteil des Lärmaktionsplans finden sich unter den in der nachfolgenden Legende genannten Kapiteln jeweils nähere Informationen zu den bereits vorhandenen und bereits geplanten bzw. in Umsetzung befindlichen Maßnahmen.

In Kapitel 7 des Lärmaktionsplans sind die Stellen mit erhöhter Betroffenenzahl (Lärmbrennpunkte) detailliert dargestellt. Hier findet sich jeweils auch eine Bewertung des Lärmbrennpunktes unter Berücksichtigung der bereits vorhandenen und geplanten Maßnahmen.

Lärmaktionsplan für das Umfeld der Bundesautobahnen in der
Landeshauptstadt München

	Kapitel	Übersichtstabelle	Anmerkung
Bereits vorhandene Lärm-schutzmaßnahmen der Autobahndirektion Südbayern	6.2.2	Tabelle 13	-
Bereits vorhandene Lärm-schutzmaßnahmen der Landeshauptstadt München	6.2.3	Tabelle 34	Maßnahme V – Autobahnen A 8 Ost, A 8 West, A 9, A 94 und A 96 (Ableitung des Lkw-Durchgangsverkehrs über 3,5 t zulässigem Gesamtgewicht auf den Autobahnring A 99 auf der Grundlage des § 40 Abs. 1 BImSchG und § 45 Abs. 1 StVO) ist in den Übersichtskarten nicht dargestellt
Bereits geplante bzw. in Umsetzung befindliche Maßnahmen der Autobahndirektion Südbayern	6.3.1	Tabelle 36	Maßnahme G – alle Autobahnen (Prüfung der Anliegen von Bürgern durch die Autobahndirektion Südbayern, ob aufgrund des einwirkenden Autobahnlärms die Voraussetzungen für die (bezuschusste) Lärmsanierung gegeben sind) ist in den Übersichtskarten nicht dargestellt
Bereits geplante bzw. in Umsetzung befindliche Maßnahmen der Landeshauptstadt München	6.3.2	Tabelle 45	-
 Brennpunkt BP	7	Tabelle 48	-

A 8 Ost

Übersichtskarte für die Autobahn A 8 Ost mit schematischer Darstellung des Brennpunktes sowie der bereits vorhandenen und bereits geplanten bzw. in Umsetzung befindlichen Maßnahmen der Autobahndirektion Südbayern und der Landeshauptstadt München

Quelle: Autobahndirektion Südbayern (bearbeitet durch die Regierung von Oberbayern)



Maßnahme G - A 8 Ost

Maßnahme V1 - A 8 Ost

Fahrtrichtung München

Maßnahme V2 - A 8 Ost

Fahrtrichtung Rosenheim



Zeichenerklärung

- Stadtgrenze
- LS Wall
- LS Wand
- LS Wall/Wandkombination

Freistaat Bayern
 Autobahndirektion Südbayern
 Seidlstraße 7-11, 80335 München; Tel. 089/54552-0
 Fax: 089/5452-200; E-Mail: poststelle@adsb.bayern.de



Blatt 1 von 1

A8 München - Rosenheim

Luftbildübersichtsplan

BAB-Beginn bis km 1,823

Legeplan

Maßstab 1: 10000

Plotdatum: 02/09/2015

60

80

100

120

80

22 - 6 h

22 - 6 h

22 - 6 h

LS-Wall h=2,50m - 5,00m

km 0,0

km 0,5

km 1,0

km 1,5

km 2,0

km 2,5

LS-Wand h=3,00m - 4,50m

LS-Wall h=8,00m

Bebauungsplan Nr. 1682

München - Ramersdorf

München - Perlach

BP - A 8 Ost

Landeshauptstadt München

Fasangarten

Neubiberg

Ramersdorf

Perlach



A 8 West

Übersichtskarte für die Autobahn A 8 West mit schematischer Darstellung des Brennpunktes
sowie der bereits vorhandenen Maßnahmen der ABDSB

Quelle: Autobahndirektion Südbayern (bearbeitet durch die Regierung von Oberbayern)



A 9

Übersichtskarten für die Autobahn A 9 mit schematischer Darstellung der Brennpunkte sowie der bereits vorhandenen und bereits geplanten bzw. in Umsetzung befindlichen Maßnahmen der ABDSB und der Landeshauptstadt München

Quelle: Autobahndirektion Südbayern (bearbeitet durch die Regierung von Oberbayern)

Fahrtrichtung Nürnberg



Maßnahme V2 - A 9

Maßnahme G2 - A 9

Maßnahme V1 - A 9

Maßnahme G1 - A 9



Bebauungsplan Nr. 783b

Zeichenerklärung

	Stadtgrenze
	LS Wall
	LS Wand
	LS Wall/Wandkombination

Freistaat Bayern
 Autobahnleitung Südbayern
 Seidstraße 7-11, 80335 München, Tel. 089/64562-0
 Fax: 089/64562-200, E-Mail: poststelle@abls.de.bayern.de

Blatt 2 von 2
A9 Nürnberg - München
Luftbildübersichtsplan
 Teil 2
 von km 526,5 bis km 530,0
 Maßstab 1:10000

Fahrtrichtung München



A 94

Übersichtskarten für die Autobahn A 94 mit schematischer Darstellung der Brennpunkte sowie der bereits vorhandenen und bereits geplanten bzw. in Umsetzung befindlichen Maßnahmen der ABDSB und der Landeshauptstadt München

Quelle: Autobahndirektion Südbayern (bearbeitet durch die Regierung von Oberbayern)



Maßnahme G - A 94

Fahrtrichtung München



Maßnahme V1 - A 94

Landeshauptstadt München

Bogenhausen

Maßnahme G - A 94

Bebauungsplan Nr. 44

Zamdorf

Daglfing



1 München - Steinhausen

2 München - Zamdorf

3 München - Daglfing

Zeichenerklärung

	Stadtgrenze
	LS Wall
	LS Wand
	LS Wall/Wandkombination

Maßnahme V2 - A 94



Fahrtrichtung Mühldorf

Freistaat Bayern
 Autobahndirektion Südbayern
 Siedelstraße 7-11, 80339 München, Tel. 089/44502-0
 Fax. 089/44502-200, E-Mail: poststelle@abdsb.bayern.de



Blatt 1 von 2
A94 München - Mühldorf
Luftbildübersichtsplan
 Teil 1
 von km 0,0 bis km 3,0
 Maßstab 1: 10000
 Probestaum: 07.09.2015

Legeplan

Fahrtrichtung München

Bebauungsplan Nr. 1722



km 6,5

km 6,0

km 5,5

km 5,0

km 4,5

km 4,0

km 3,5

km 3,0

LS-Wall
h=1m-2,5m

LS-Wall
h=2,5m-3m

LS-Wall
h=2,5m-3m

LS-Wall
h=5m-5,5m

Riem

BP4 - A 94

BP3 - A 94

Messe München



Kirchtrudering



Fahrtrichtung Mühldorf

Zeichenerklärung

- Stadtgrenze
- LS Wall
- LS Wand
- LS Wall/Wandkombination

Freistaat Bayern
 Autobahndirektion Südbayern
 Siedstraße 7-11, 80335 München, Tel. 089/64452-0
 Fax. 089/4452-200, E-Mail: poststelle@adbsb.bayern.de



Blatt 2 von 2

A94 München - Mühldorf
Luftbildübersichtsplan
Teil 2

von km 3,5 bis km 6,324

Maßstab 1: 10000

Legeplan

Projektum: 23.11.2015

A 95

Übersichtskarte für die Autobahn A 95 mit schematischer Darstellung der Brennpunkte sowie der bereits vorhandenen und bereits geplanten bzw. in Umsetzung befindlichen Maßnahmen der ABDSB

Quelle: Autobahndirektion Südbayern (bearbeitet durch die Regierung von Oberbayern)






M 1
München -
Sendling-Süd

M 2
München -
Kreuzhof

M 3
München -
Furestried

Zeichenerklärung

- Stadtgrenze
- Stadtbezirksgrenze
- Lage der bestehenden Lärmschutzwand
- Angabe der Höhe über FOK
- Lage des bestehenden Lärmschuttwalls
- Angabe der Höhe über FOK


Freistaat Bayern
Autobahndirektion Südbayern
 Sendlingstraße 7-11, 80335 München, Tel. 089/54552-0
 Fax. 089/54552-200, E-Mail: poststelle@abds.bayern.de

Blatt 1 von 1
A95 München - Garmisch-Partenkirchen
Luftbildübersichtsplan
 Landeshauptstadt München
 Lageplan
 Plandatum : 10.09.2015

A 96

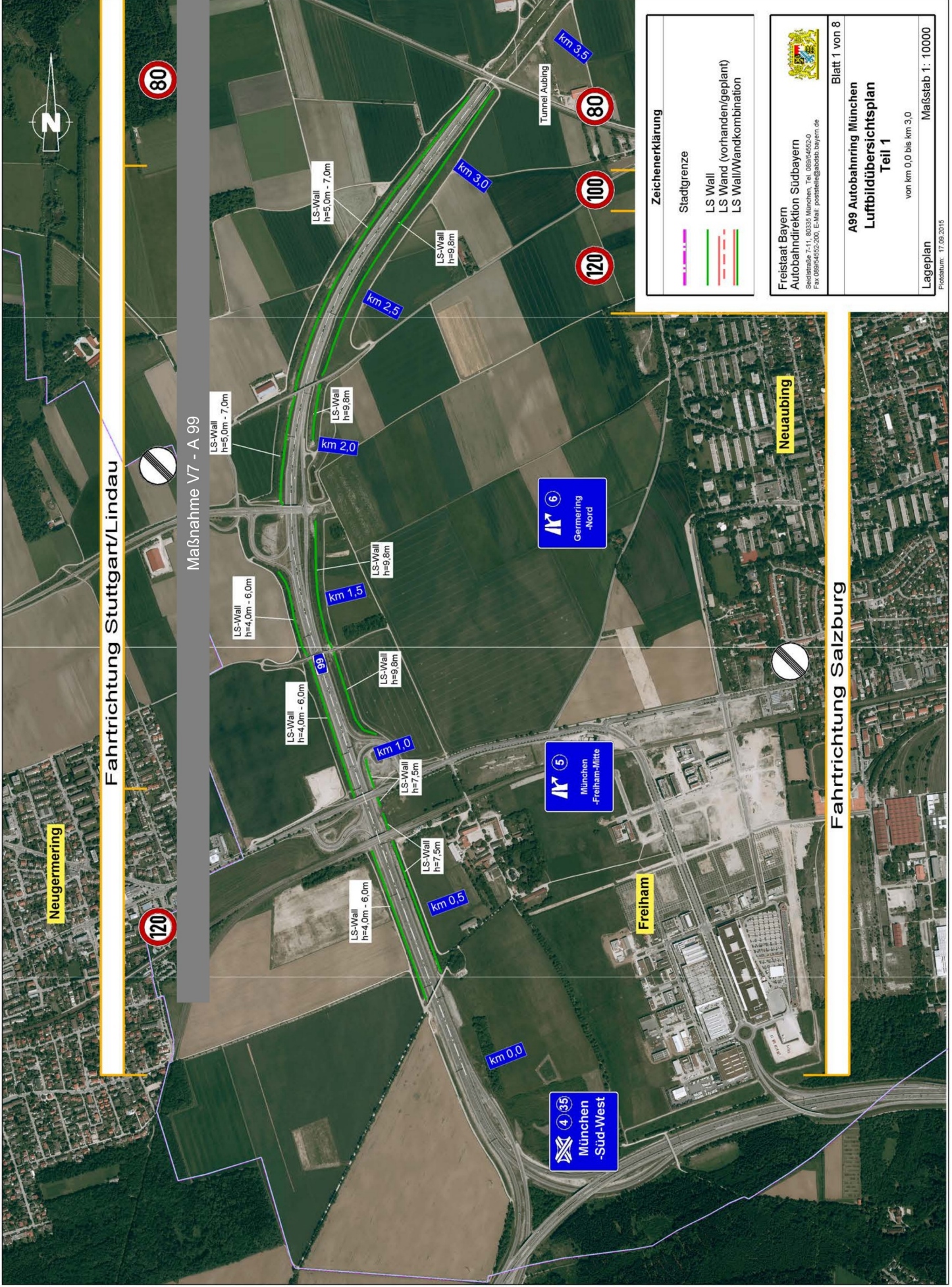
Übersichtskarte für die Autobahn A 96 mit schematischer Darstellung der Brennpunkte sowie der bereits vorhandenen und bereits geplanten bzw. in Umsetzung befindlichen Maßnahmen der ABDSB und der Landeshauptstadt München

Quelle: Autobahndirektion Südbayern (bearbeitet durch die Regierung von Oberbayern)

A 99

Übersichtskarten für die Autobahn A 99 mit schematischer Darstellung der Brennpunkte sowie der bereits vorhandenen und bereits geplanten bzw. in Umsetzung befindlichen Maßnahmen der ABDSB

Quelle: Autobahndirektion Südbayern (bearbeitet durch die Regierung von Oberbayern)



Fahrtrichtung Stuttgart/Lindau

Fahrtrichtung Salzburg

Zeichenerklärung

	Stadtgrenze
	LS Wall
	LS Wand (vorhanden/geplant)
	LS Wall/Wandkombination

Freistaat Bayern
 Autobahndirektion Südbayern
 Seidstraße 7-11, 80335 München, Tel. 089/44592-0
 Fax. 089/44592-200, E-Mail: poststelle@adcsb.bayern.de

Blatt 1 von 8
A99 Autobahnring München
Luftbildübersichtsplan
 Teil 1
 von km 0,0 bis km 3,0
 Maßstab 1: 10000

Legeplan
 Probestaum: 17.09.2015



Maßnahme V7 - A 99



Freistaat Bayern
Autobahndirektion Südbayern
 Seidestraße 7-11, 80335 München, Tel. 089/44592-0
 Fax. 089/44592-200, E-Mail: poststelle@dsdb.bayern.de

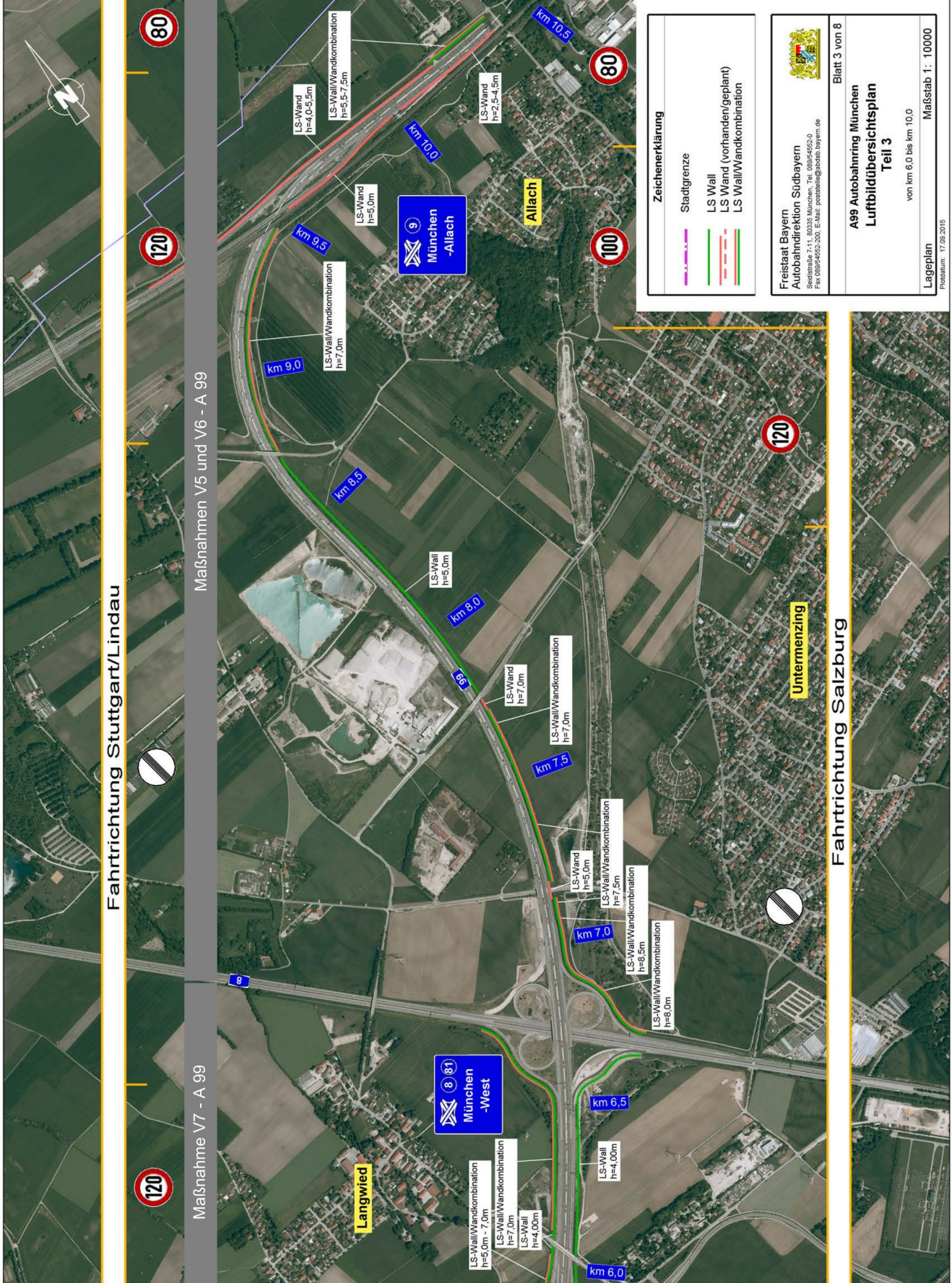
Blatt 2 von 8
A99 Autobahnring München
Luftbildübersichtsplan
Teil 2
 von km 3,0 bis km 6,0
 Maßstab 1: 10000

Legende

Zeichenerklärung	
	Stadtgrenze
	LS Wall
	LS Wand (vorhanden/geplant)
	LS Wall/Wandkombination

Problemlösung

17.09.2015

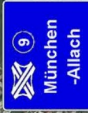


Fahrtrichtung Stuttgart/Lindau

Fahrtrichtung Salzburg

Maßnahmen V5 und V6 - A 99

Maßnahme V7 - A 99



Untermenzing

Langwied

Allach

Zeichenerklärung

- Stadtgrenze
- LS Wall
- LS Wand (vorhanden/geplant)
- LS Wall/Wandkombination

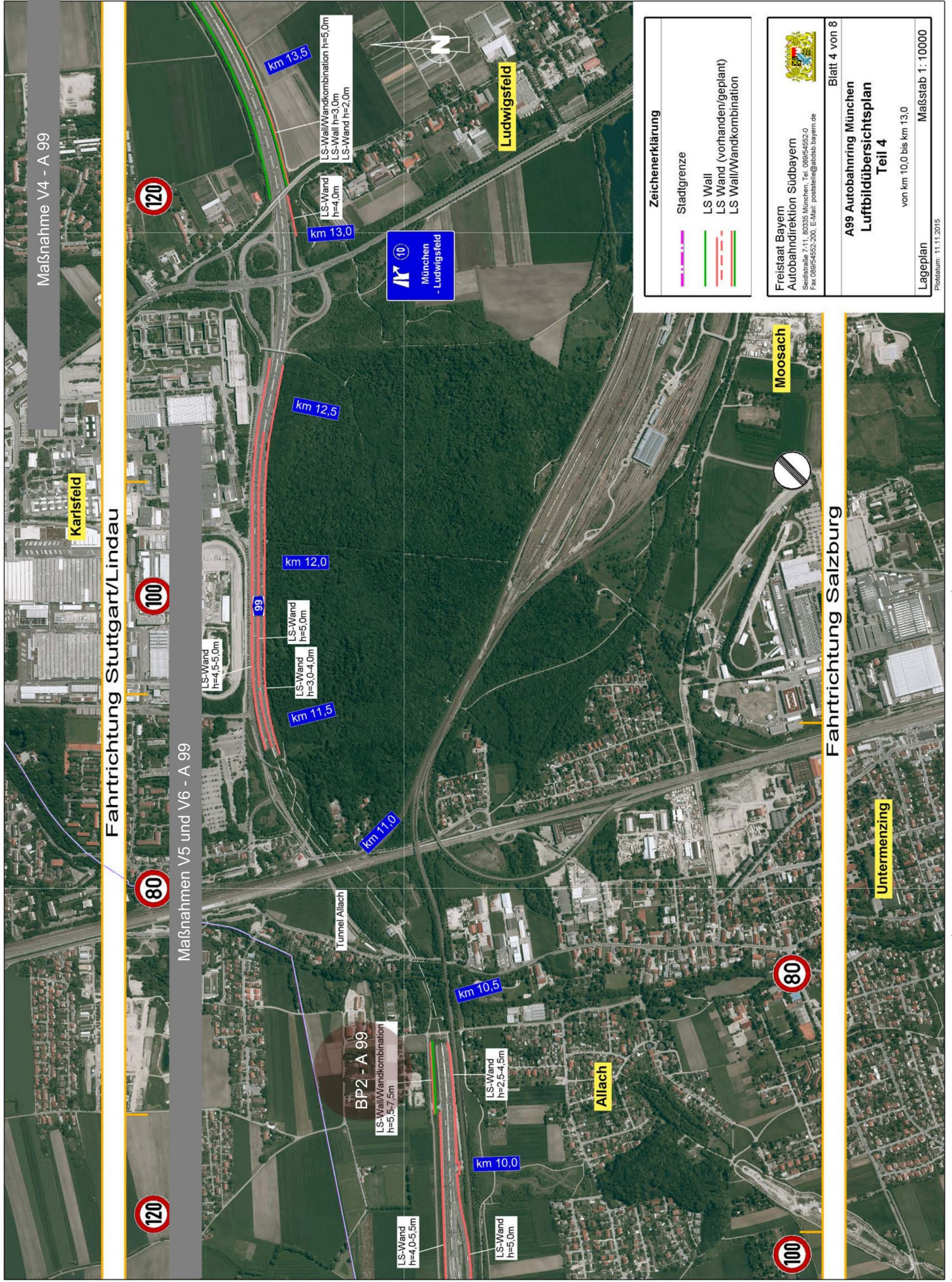
Freistaat Bayern
 Autobahndirektion Südbayern
 Postfach 10 15 55
 Postfach 45 52 200, E-Mail: poststelle@astads.bayern.de

Blatt 3 von 8
 A99 Autobahnring München
 Luftbildübersichtsplan
 Teil 3
 von km 6,0 bis km 10,0

Lageplan
 Prodatum: 17.09.2015
 Maßstab 1: 10000

Fahrtrichtung Stuttgart/Lindau

Maßnahmen V5 und V6 - A 99



Zeichenerklärung

	Stadtgrenze
	LS Wand
	LS Wand (vorhanden/geplant)
	LS Wall/Wandkombination

Freistaat Bayern
Autobahnreferat Südbayern
 Seidlstraße 7-11, 80335 München, Tel. 089/54552-0
 Fax 089/54552-200, E-Mail: poststelle@abdsb.bayern.de

Blatt 4 von 8
A99 Autobahnring München
Luftbildübersichtsplan
Teil 4
 von km 10,0 bis km 13,0
 Maßstab 1: 10000

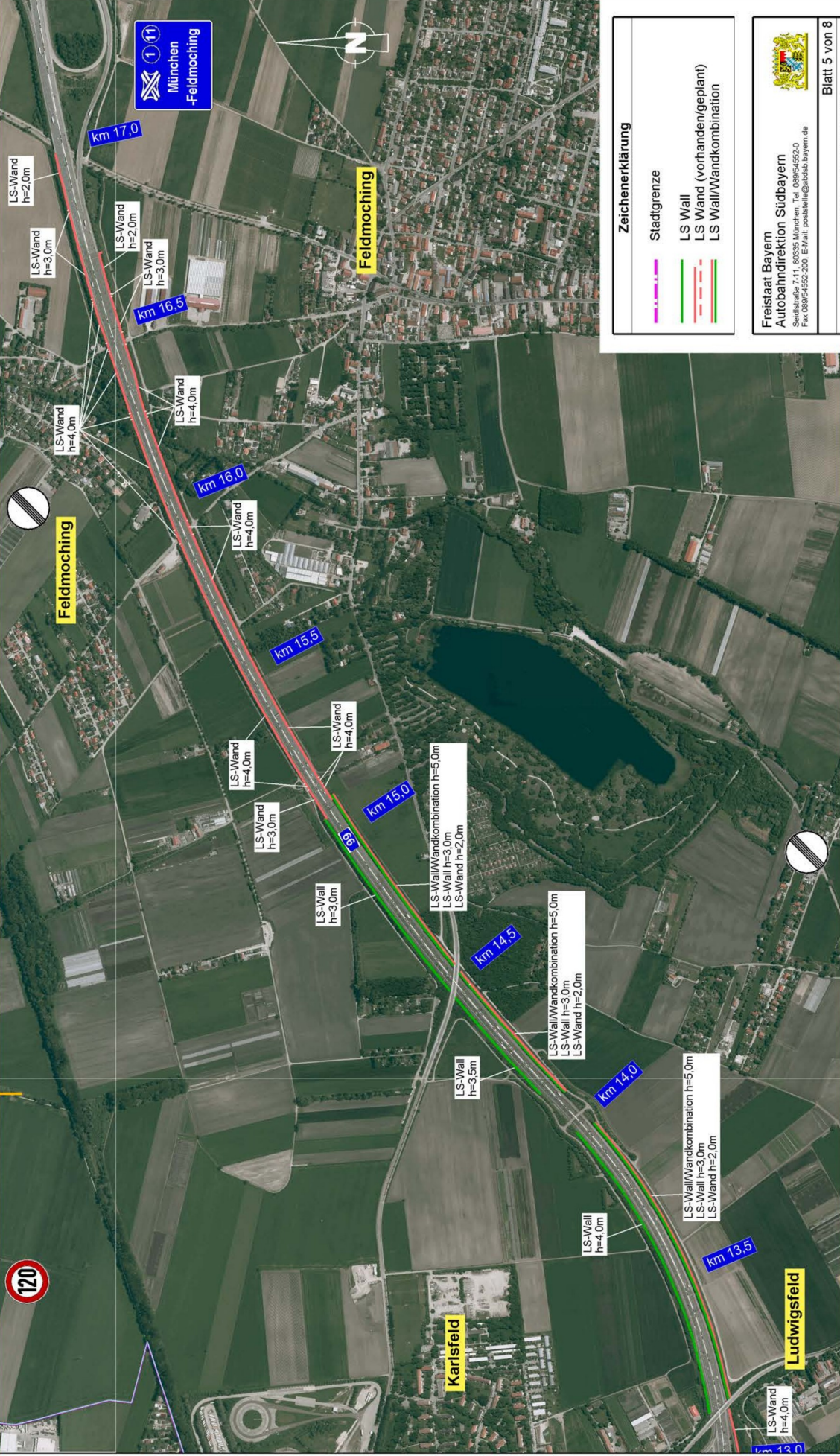
Legeplan
 Photodatum: 11.11.2015

Maßnahme V4 - A 99

Maßnahme V3 - A 99

Fahrtrichtung Stuttgart/Lindau

Fahrtrichtung Salzburg



Zeichenerklärung

	Stadtgrenze
	LS Wall
	LS Wand (vorhanden/geplant)
	LS Wall/Wandkombination

Freistaat Bayern
Autobahndirektion Südbayern
 Seidlstraße 7-11, 80335 München, Tel. 089/54552-0
 Fax: 089/54552-200, E-Mail: poststelle@abdsb.bayern.de

A99 Autobahnring München
Luftbildübersichtsplan
Teil 5
 von km 13,0 bis km 17,0

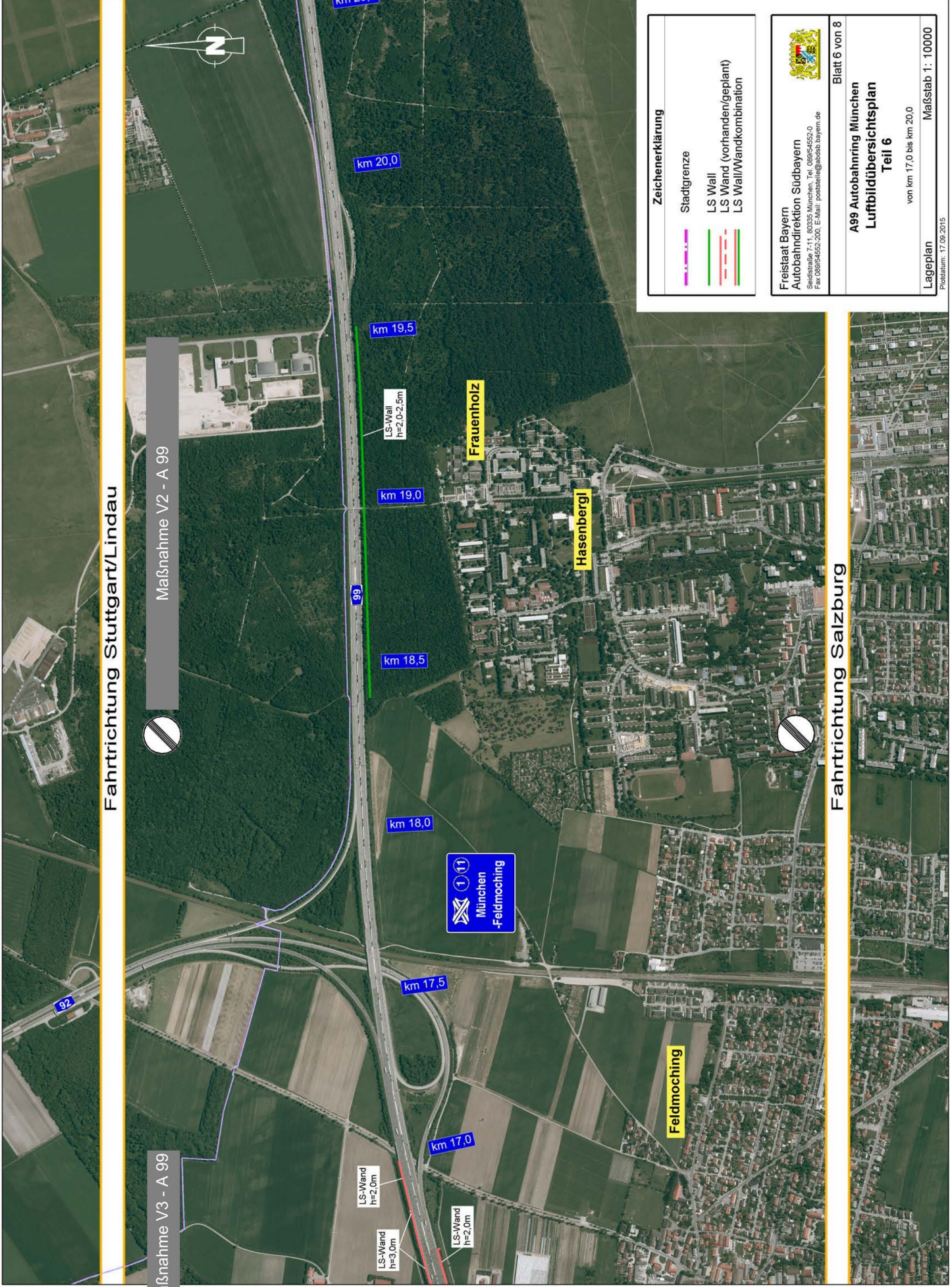
Blatt 5 von 8

Legeplan
 Photodatum: 17.09.2015

Maßstab 1: 10000

Fassanerle





Fahrtrichtung Stuttgart/Lindau

Maßnahme V3 - A 99

Maßnahme V2 - A 99



LS-Wand
h=3,0m

LS-Wand
h=2,0m

LS-Wand
h=2,0m

km 17,0

km 17,5

km 18,0

km 18,5

km 19,0

km 19,5

km 20,0



Frauenholz

Hasenberg

Feldmoching

Zeichenerklärung

- Stadtgrenze
- LS Wall
- LS Wand (vorhanden/geplant)
- LS Wall/Wandkombination



Freistaat Bayern
Autobahndirektion Südbayern
Seidestraße 7-11, 80335 München, Tel. 089/64552-0
Fax 089/64552-200, E-Mail: poststelle@abdsb.bayern.de

Blatt 6 von 8

**A99 Autobahnring München
Luftbildübersichtsplan
Teil 6**

von km 17,0 bis km 20,0

Lageplan

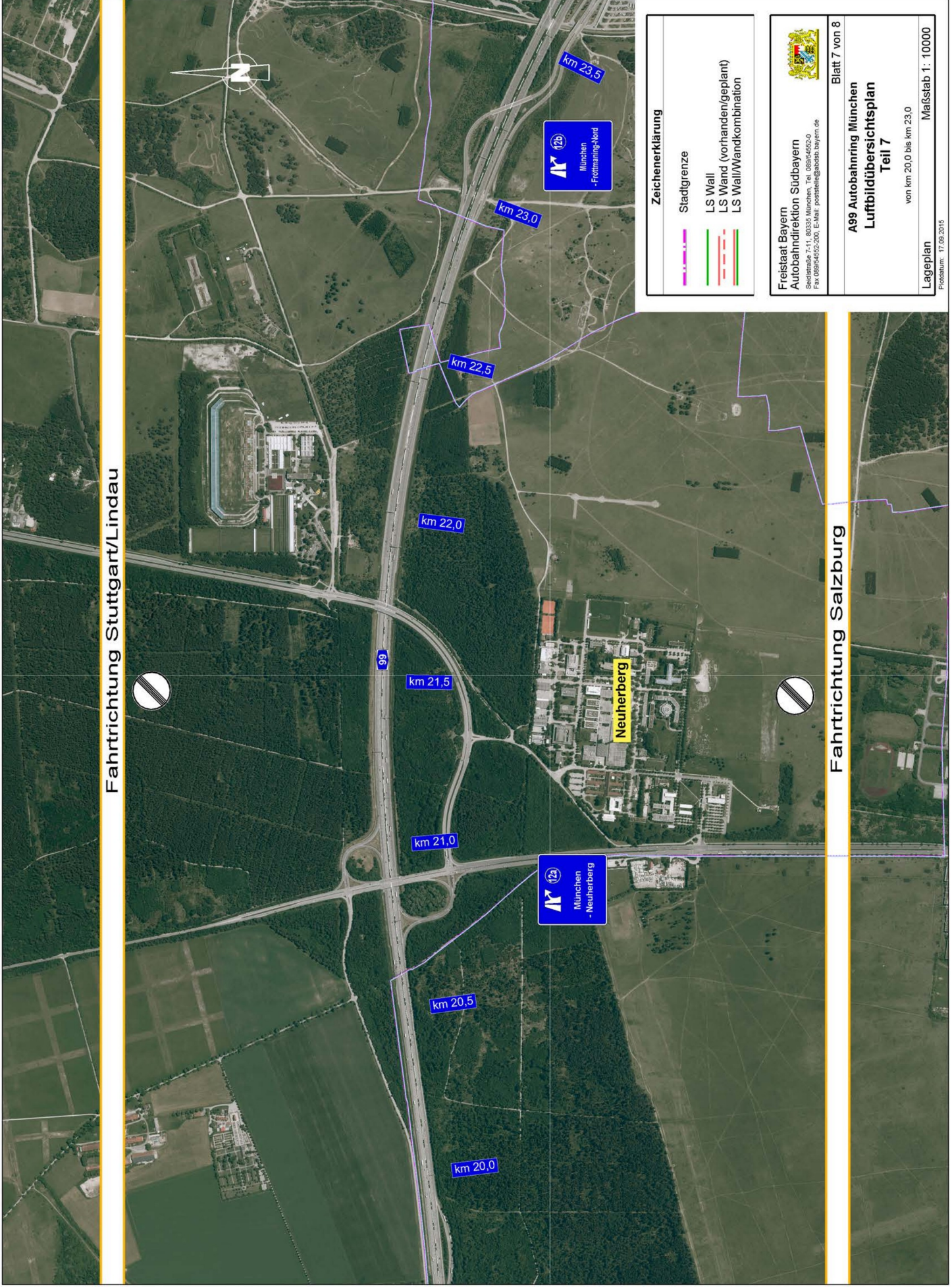
Photodatum: 17.09.2015

Maßstab 1: 10000

Fahrtrichtung Salzburg



Fahrtrichtung Stuttgart/Lindau



Fahrtrichtung Salzburg

Zeichenerklärung

- Stadtgrenze
- LS Wall
- LS Wand (vorhanden/geplant)
- LS Wall/Wandkombination



Freistaat Bayern
Autobahndirektion Südbayern
Siedlstraße 7-11, 80335 München, Tel. 089/44592-0
Fax. 089/44592-200, E-Mail: poststelle@dsdb.bayern.de

Blatt 7 von 8
A99 Autobahnring München
Luftbildübersichtsplan
Teil 7
von km 20,0 bis km 23,0
Maßstab 1: 10000

Legeplan
Projektumr.: 17.09.2015

Maßnahme G - A 99

Fahrtrichtung Stuttgart/Lindau

Garching

Maßnahme V1 - A 99

Auensiedlung

Fahrtrichtung Salzburg

Fröttmaning

km 26,5

km 26,0

km 25,5

km 25,0

km 25,0

km 24,5

km 24,0

km 23,5

km 23,0

LS-Wand
h=2,0m

LS-Wand geplant
h=7,0m

LS-Wand geplant
h=3,0m-5,0m

LS-Wand geplant
h=8,0m

LS-Wand geplant
h=6,5m-3,5m

BP1 - A 99



Zeichenerklärung

	Stadtgrenze
	LS Wall
	LS Wall (vorhanden/geplant)
	LS Wall/Wandkombination

Freistaat Bayern
Autobahnrektion Südbayern
Seidlstraße 7-11, 80335 München, Tel. 089/54552-0
Fax: 089/54552-200, E-Mail: poststelle@absd.bayern.de



Blatt 8 von 8

A99 Autobahnring München
Luftbildübersichtsplan
Teil 8

von km 23,0 bis km 26,162

Maßstab 1: 10000

Legeplan
Photodatum: 17.09.2015