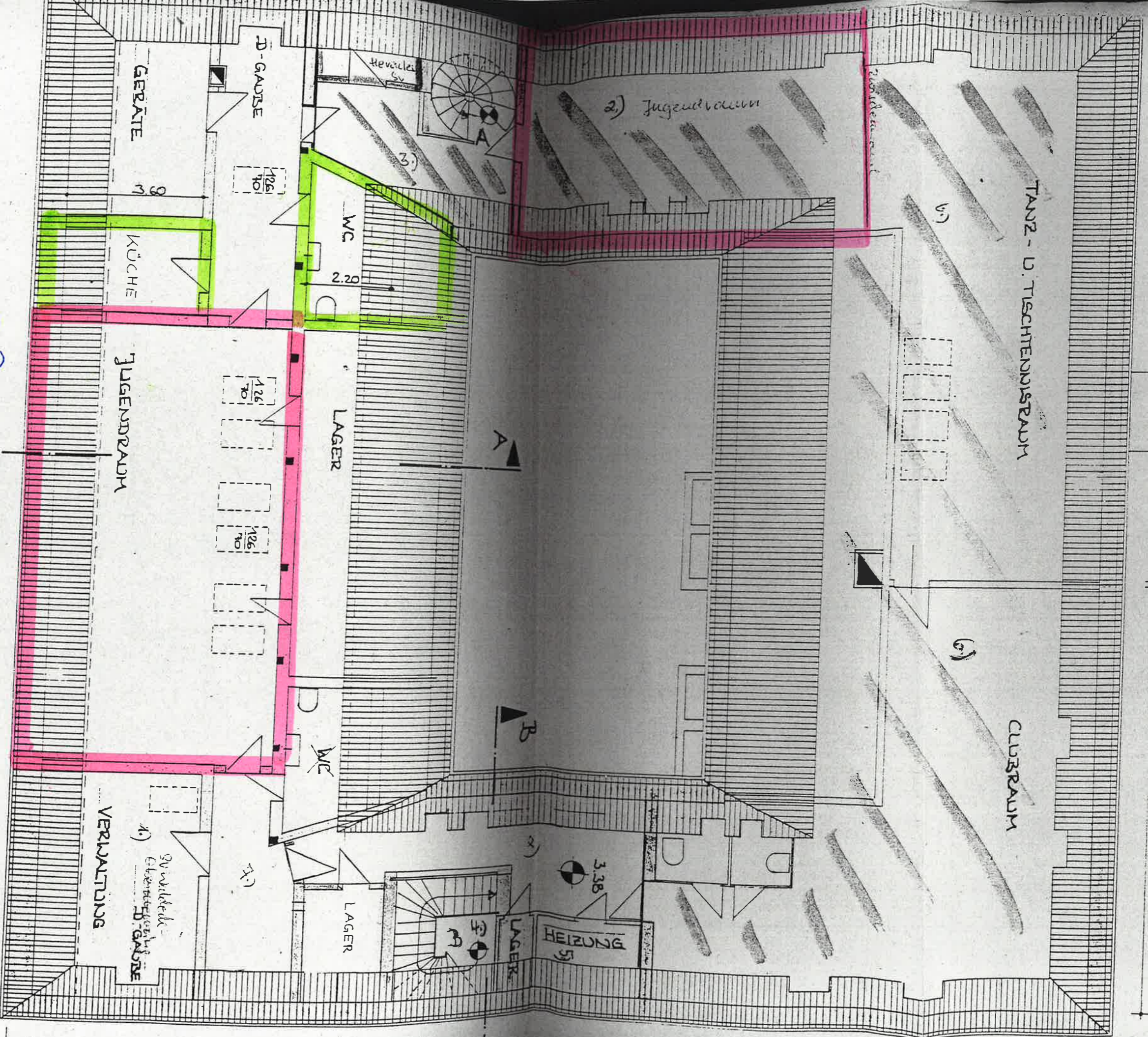


H 2 1:100



45.00

115

11.50

5.20

M5

11.75

26.65

DACHGESCHOSS

M5

5.10

M5

365

4.15

115

3.80


M5

B.63

24

11.70

365

 = Überlassung  
 = Mitbenutzung

A

A

B

D-GAUBE

GERÄTE

KÜCHE

JUGENDRAUM

LAGER

WC

LAGER

VERWALTUNG

D-GAUBE

LAGER

HEIZUNG

TANZ- U. TISCHTENNISRAUM

CLUBRAUM

2.) Jugendraum

Heizung Sv

126/70

126/70

126/70

3.38



3.)

5.)

6.)

B

B.63

24

11.70

365