

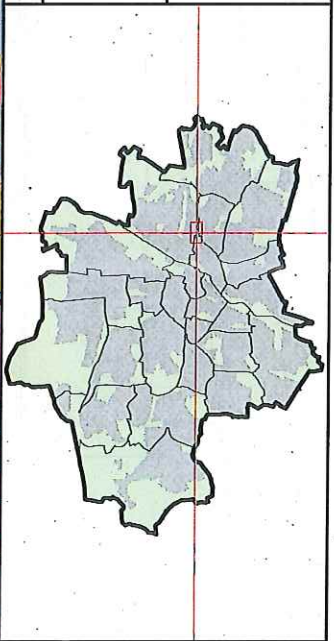
FNP/ WSH plus Truderinger Str. 2a

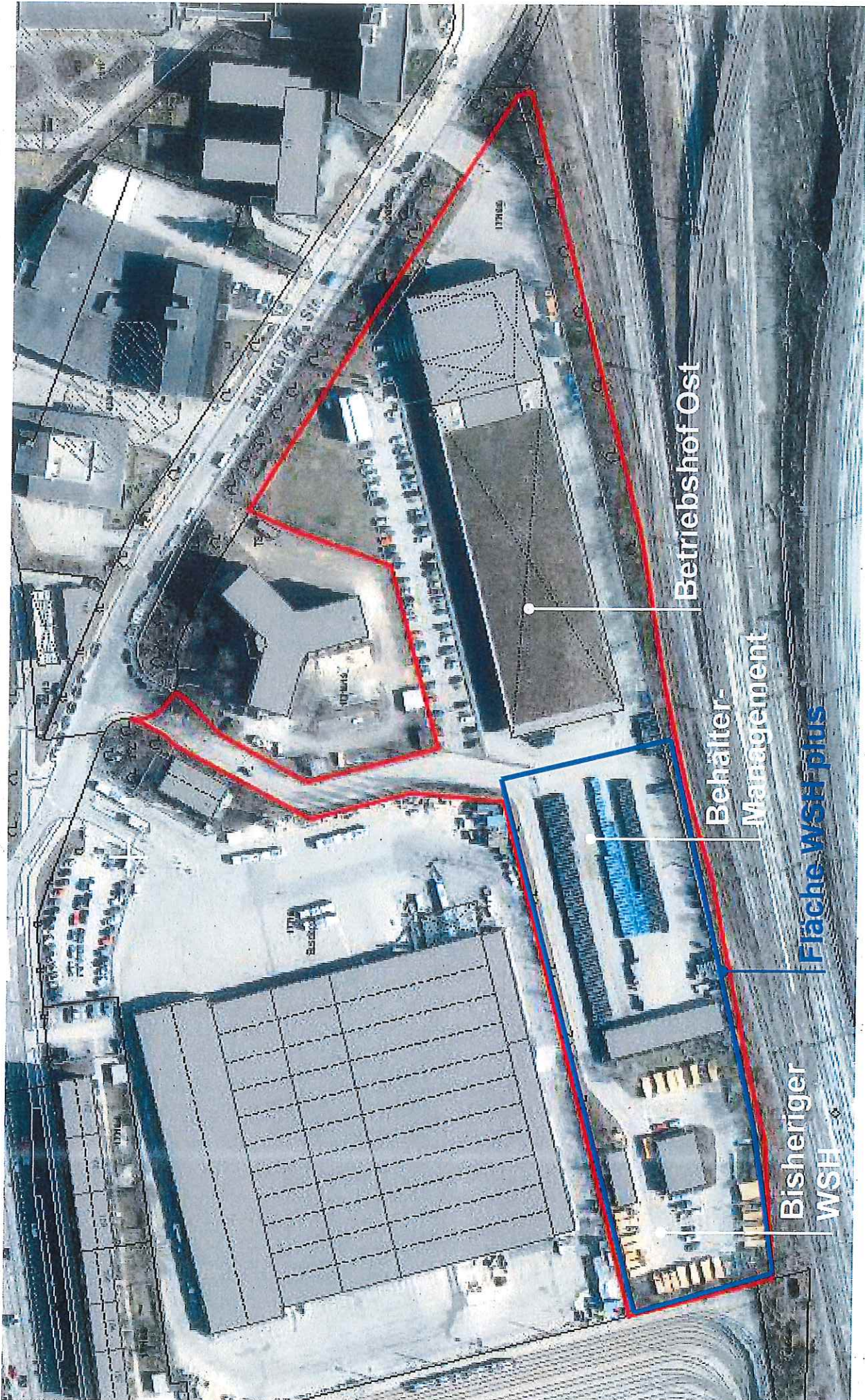
Erstellt für Maßstab 1:5.000
Zur Maßnahme nur bedingt geeignet

Ersteller XXXXXXXXXX
Erstellungsdatum 25.08.2017



Landeshauptstadt
München
Kommunalreferat





Neubau WSH plus Truderinger Straße 2a
Lageplan, Flurstück 17718/6, Sektion IX

