



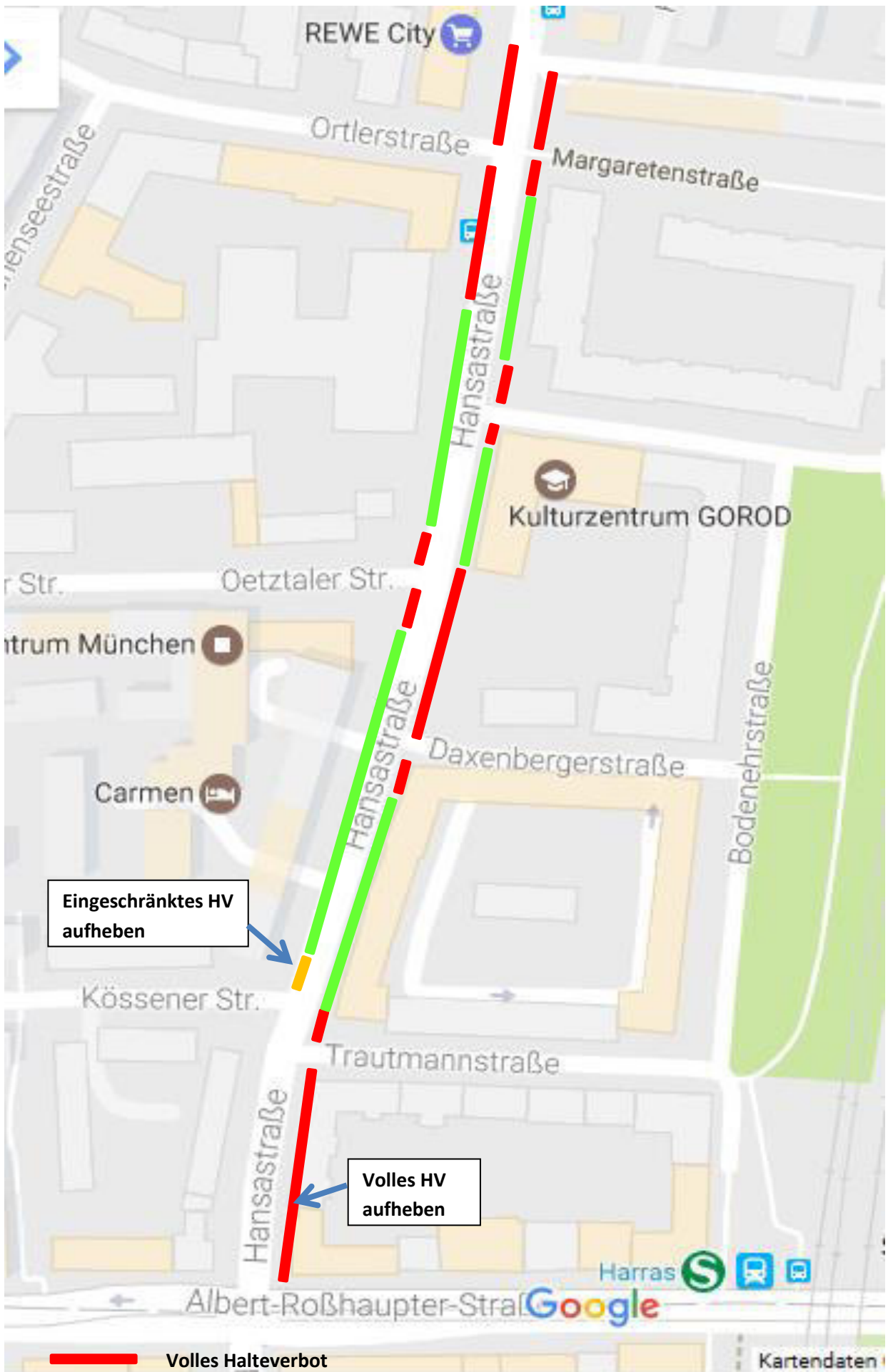
Betr.: Überprüfung der Halteverbote in der Hansastraße

Antrag:

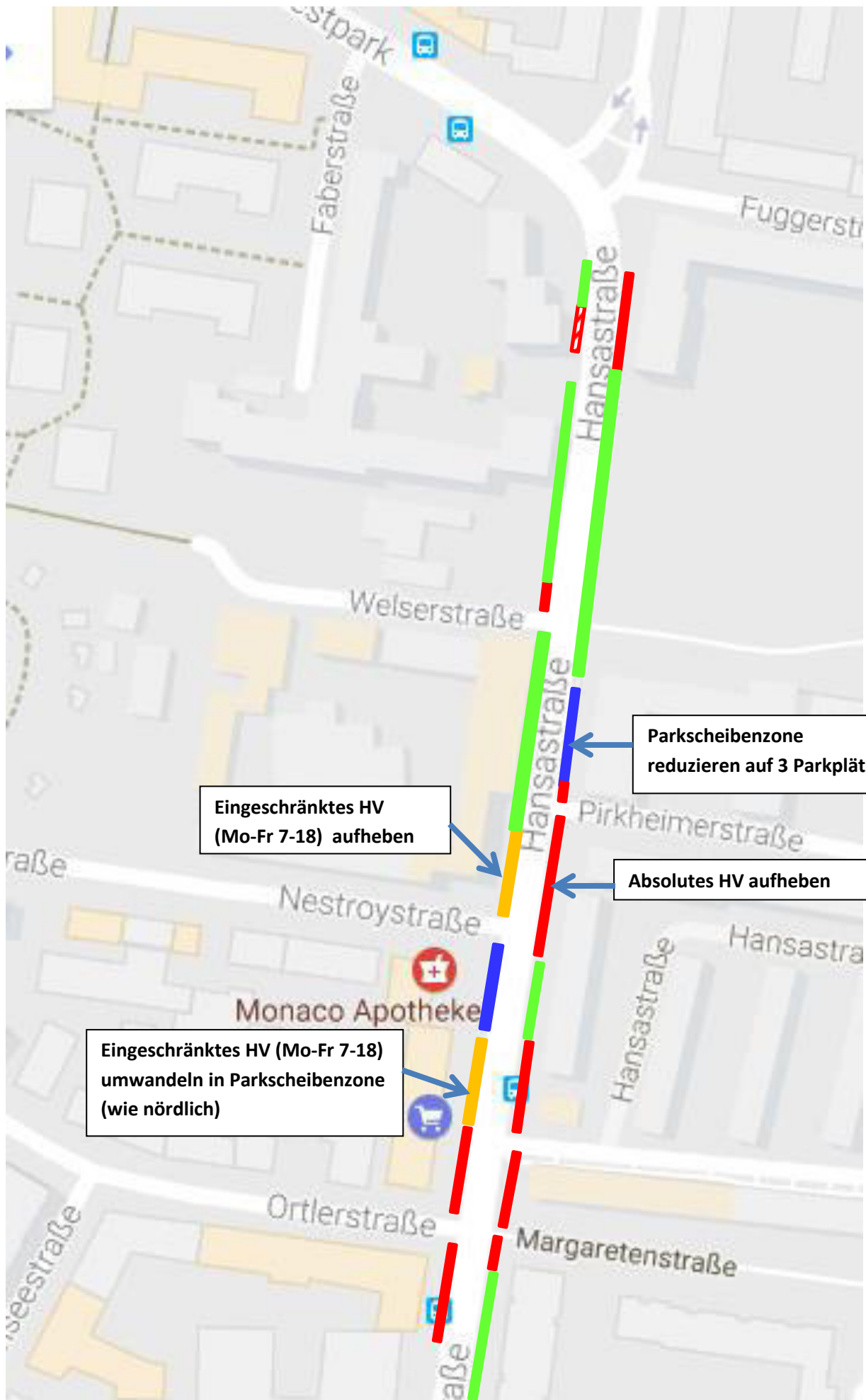
Als Konkretisierung des Antrags vom 08.09.2016 werden die Änderungen folgender Parkregelungen in der Hansastraße beantragt (siehe auch grafische Darstellung):

- 1) Hansastr. westlich: Eingeschränktes HV nördlich der Nestroystraße aufheben
- 2) Hansastr. westlich zwischen Nestroy- und Ortlerstr.: Anstelle des eingeschränkten HV die Parkscheibenregelung einführen
- 3) Hansastr. westlich: Eingeschränktes HV nördlich der Kössener Str. aufheben
- 4) Hansastr. östlich zwischen Alb.-Roßhaupter-Str. und Trautmannstraße. Absolutes HV aufheben
- 5) Hansastr. östlich: Absolutes HV gegenüber Nestroystr. bis Pirkheimerstr. aufheben
- 6) Hansastr. östlich: Parkscheibenregelung nördlich der Pirkheimerstraße auf 3 Parkplätze reduzieren

Für die SPD-Fraktion
gez. Walter Sturm



- Volles Halteverbot
- Eingeschränktes, zeitlich beschränktes Halteverbot
- Parken mit Parkscheibe (09-18 Uhr bzw 09-14 Uhr)
- Frei Parken



Eingeschränktes HV
(Mo-Fr 7-18) aufheben

Parkscheibenzone
reduzieren auf 3 Parkplätze

Absolutes HV aufheben

Eingeschränktes HV (Mo-Fr 7-18)
umwandeln in Parkscheibenzone
(wie nördlich)