

Gestaltung Mensauer Platz - Konzept und Vorschlag  
Plan M 1:500 .mec

31.3.2017

Bürgerversammlung des 2A Stadtbezirk am

18

Bitte diesen Wortmeldebogen vollständig und gut lesbar ausfüllen

Anfrage (keine Abstimmung; Sie erhalten eine Antwort von den anwesenden MitarbeiterInnen und Mitarbeitern der Landeshauptstadt München während der Bürgerversammlung oder, falls nicht möglich, eine Antwort des Oberbürgermeisters / der Verwaltung)

Antrag (Abstimmung am Ende der Bürgerversammlung; bei Zustimmung Prüfung durch die Stadtverwaltung und Behandlung im Stadtrat / Bezirksausschuss)

Ich möchte meinen Beitrag selbst vortragen  / vortragen lassen

Betreff (bitte nur 1 Thema pro Wortmeldebogen und den Betreff auf der Rückseite wiederholen)

Umgestaltung Landsamerplatz

**Persönliche Angaben (bitte Druckbuchstaben)**

Name:  Vorname:

Straße, Nr.:  PLZ:

Staatsangehörigkeit: Deutsch Telefon / E-Mail (freiwillig):

Ich bin damit einverstanden, dass die Landeshauptstadt München meinen unschlüssigen Antrag einschließlich evtl. beigefügter Unterlagen im Internet ohne Nennung meines Namens und sonstiger persönlicher Angaben veröffentlicht. Ich sichere zu, dass ich hinsichtlich der von mir zur Verfügung gestellten Unterlagen Inhaber aller erforderlichen Rechte bin und dass durch die Veröffentlichung dieser Unterlagen durch die Landeshauptstadt München keine gesetzlichen Vorschriften oder Rechte Dritter verletzt werden.

Unterschrift:

Wohnen Sie im Stadtbezirk?

Ja  Nein

Haben Sie einen Gewerbebetrieb bzw. eine berufliche Niederlassung im Stadtbezirk?

Ja  Nein

Sind Sie Vertreter/-in einer Einrichtung im Stadtbezirk?

Ja  Nein  Welcher:

Bitte beachten Sie beim Ausfüllen des Wortmeldebogens die nachfolgenden Hinweise:

**Antrag oder Anfrage?**  
Bitte überlegen Sie, ob Ihr Anliegen statt mittels eines formellen Antrags an die Bürgerversammlung nicht auch durch eine - in der Behandlung weniger zeitaufwändige und kostengünstigere - Anfrage eingebracht werden kann.

**Persönliche Wortmeldung?**  
Möchten Sie sich nicht selbst zu Wort melden, wird lediglich eine Zusammenfassung Ihres Antrages / Ihrer Anfrage unter Nennung Ihres Namens verlesen.

**Anlagen?**  
Wenn Sie einen Anhang zu Ihrem Antrag / Ihrer Anfrage mitgebracht haben, fügen Sie diesen bitte bei.

**Rechtliche Vertretung?**  
Das Recht auf Mitbestimmung in der Bürgerversammlung kann nur persönlich ausgeübt werden. Sie können sich dafür nicht rechtlich vertreten lassen.

Textfeld für Ihre Anlagen 

Antrag in der Bürgerversammlung am 25.4.2017

Betrifft: Umgestaltung Wensauerplatz

Im März stellte ich in der Pasinger Bürgerversammlung zum Thema Umgestaltung Wensauerplatz bereits einen Antrag. Ziel war es, den zu einem Park-and-Ride-Areal verkommenen Platz durch Reduzierung des Parkens als attraktiven Aufenthaltsort zurückzugewinnen, die beengte Situation für Fußgänger, v.a. Schulkinder, zu verbessern und den grünen Anger aufzuwerten.

Anfang April präsentierte die SPD zum gleichen Thema einen Vorschlag in der BA-Sitzung. Er sieht beidseitiges versetztes Parken vor, das durch Pflanztröge markiert werden soll. Dadurch soll der Autoverkehr verlangsamt werden.

Hier nun ein detaillierter Vorschlag der Initiative Exter-Kolonie 1, bei dessen Visualisierung mir  helfen.

Die Umgestaltung des Wensauerplatzes sollte zusammen mit dem uns seit langem versprochenen Verkehrskonzept Pasing-Nord behandelt werden. Das Areal rund um den Bismarckbrunnen sollte in die Umgestaltung mit einbezogen werden.

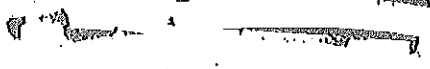
Hier die wichtigsten Punkte unseres Konzepts:

- Wegfall der Abmarkierungen für parkende Autos auf den Gehwegen
- Autos gehören auf die Straße, wie seit vielen Jahren in der ganzen Kolonie!
- Nur noch je eine Reihe Parken entlang der Häuser  
(Bei meiner gestrigen Stichprobe hatten 42% der parkenden Autos ein auswärtiges Kennzeichen, v.a. aus Dachau, FFB, aber auch Augsburg+Frankfurt)
- Schutz der Schulkinder durch auf der Straße parkende Autos.
- Kein Parken entlang des grünen Angers. Der Platzgewinn von je einem Meter auf beiden Seiten sollte als grüner Schutzstreifen den Bäumen vorgelagert werden.
- Tempolimit 20 Km/h

(Die Fahrbahnen sollten auch weiterhin nicht breiter als 3,50 Meter sein.)

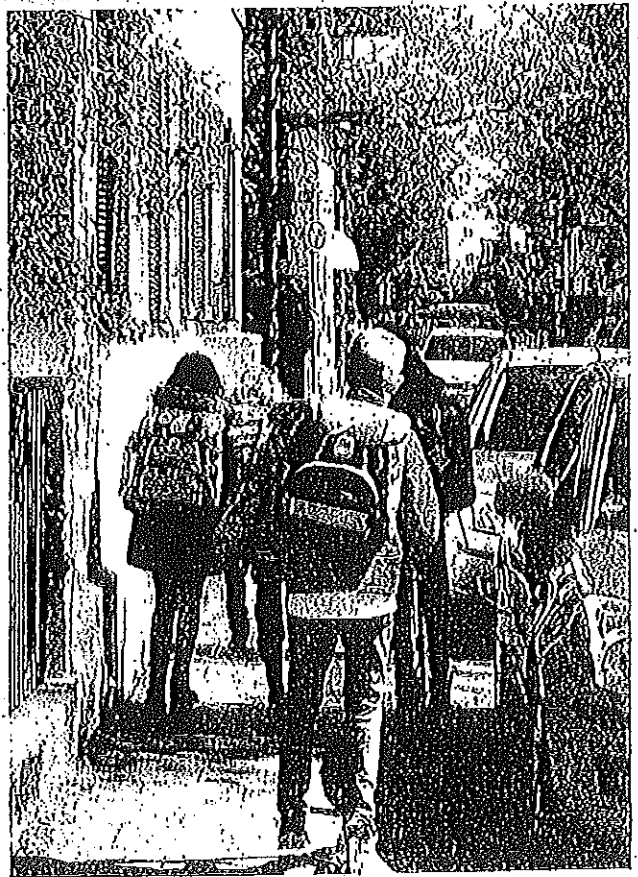
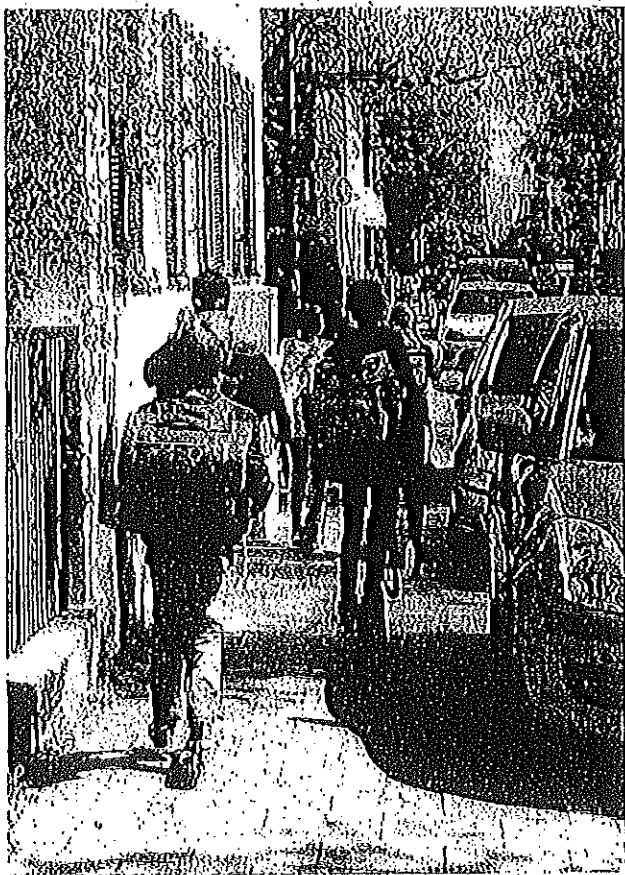
Wir ziehen die Lösung des einseitigen Parkens dem SPD-Vorschlag vor, da sie August Exter's Konzept für eine klar definierte grüne Mitte unterstreicht. Grundsätzlich aber begrüßen wir, dass die Umgestaltung des Wensauerplatzes von den Parteien aufgegriffen und im BA diskutiert wird.

Ich bitte um Unterstützung unseres Anliegens.

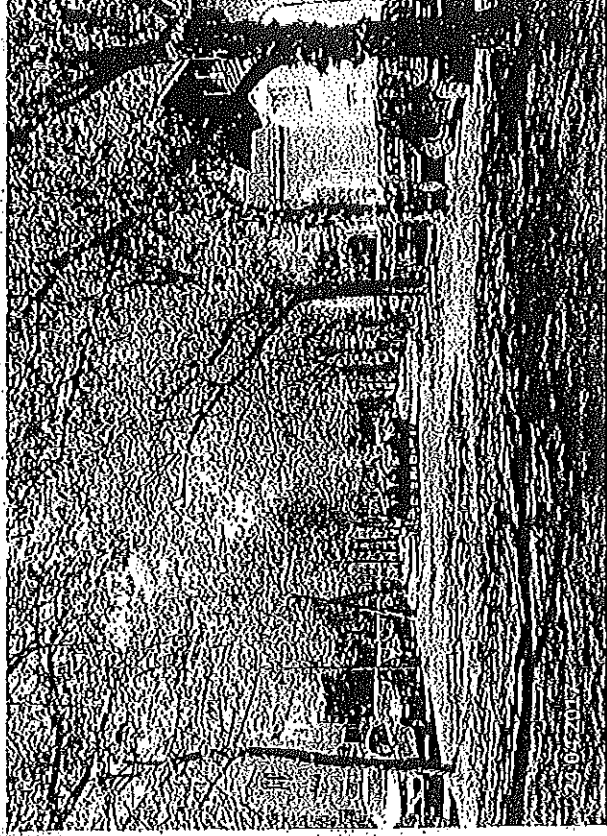
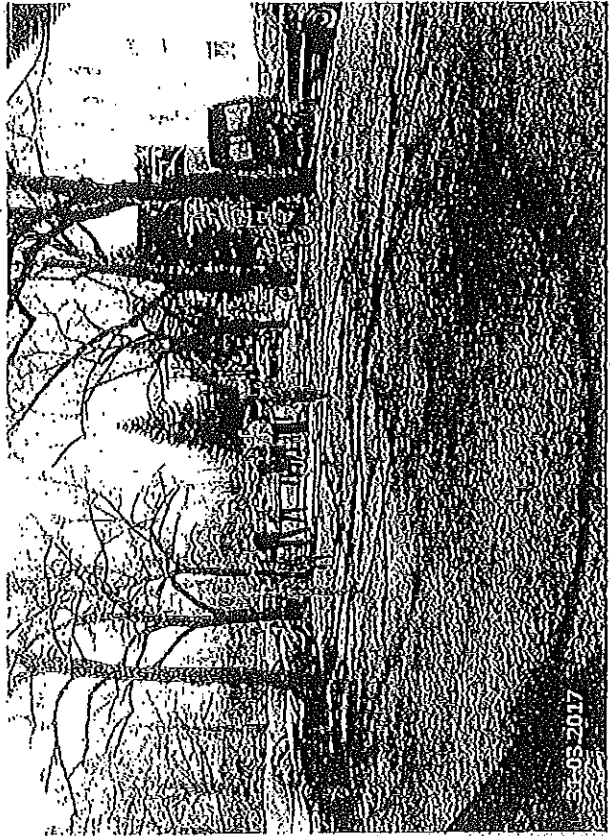
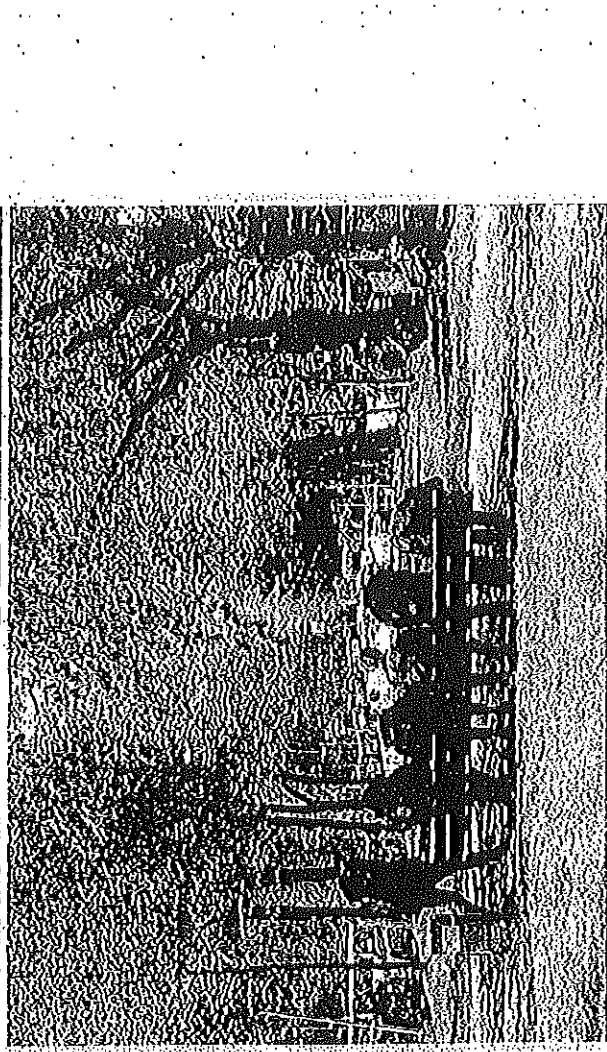
  
Für die Initiative Exter-Kolonie 1



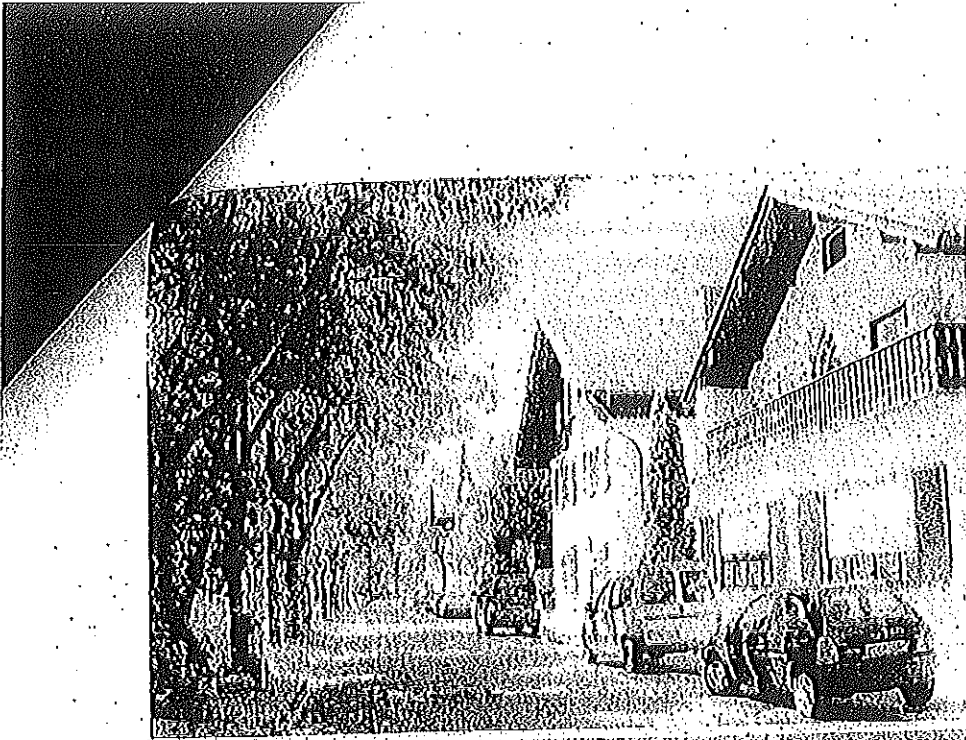
Schulweg





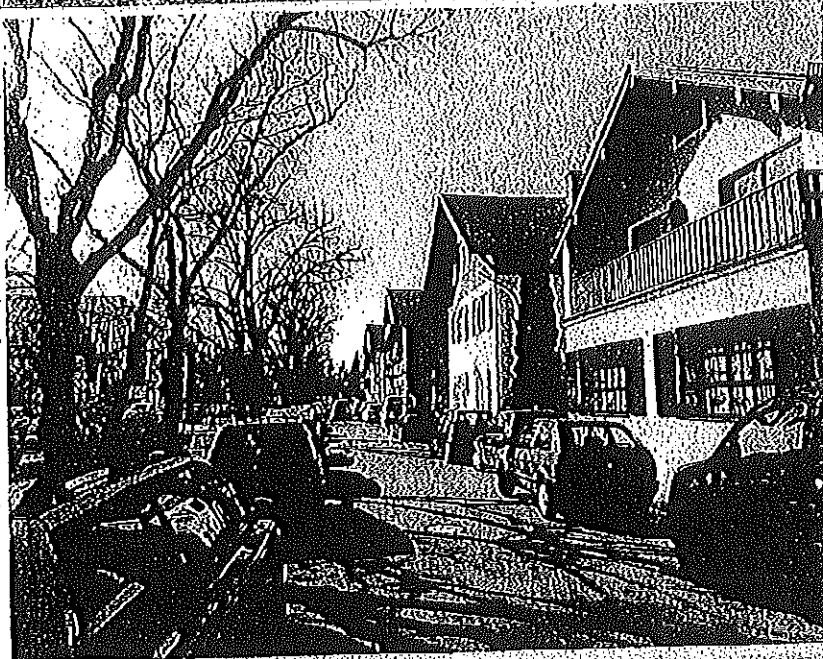


Ein grüner Platz als Treffpunkt zum Verweilen und zum Spielen



## Umgestaltung Wensauerplatz

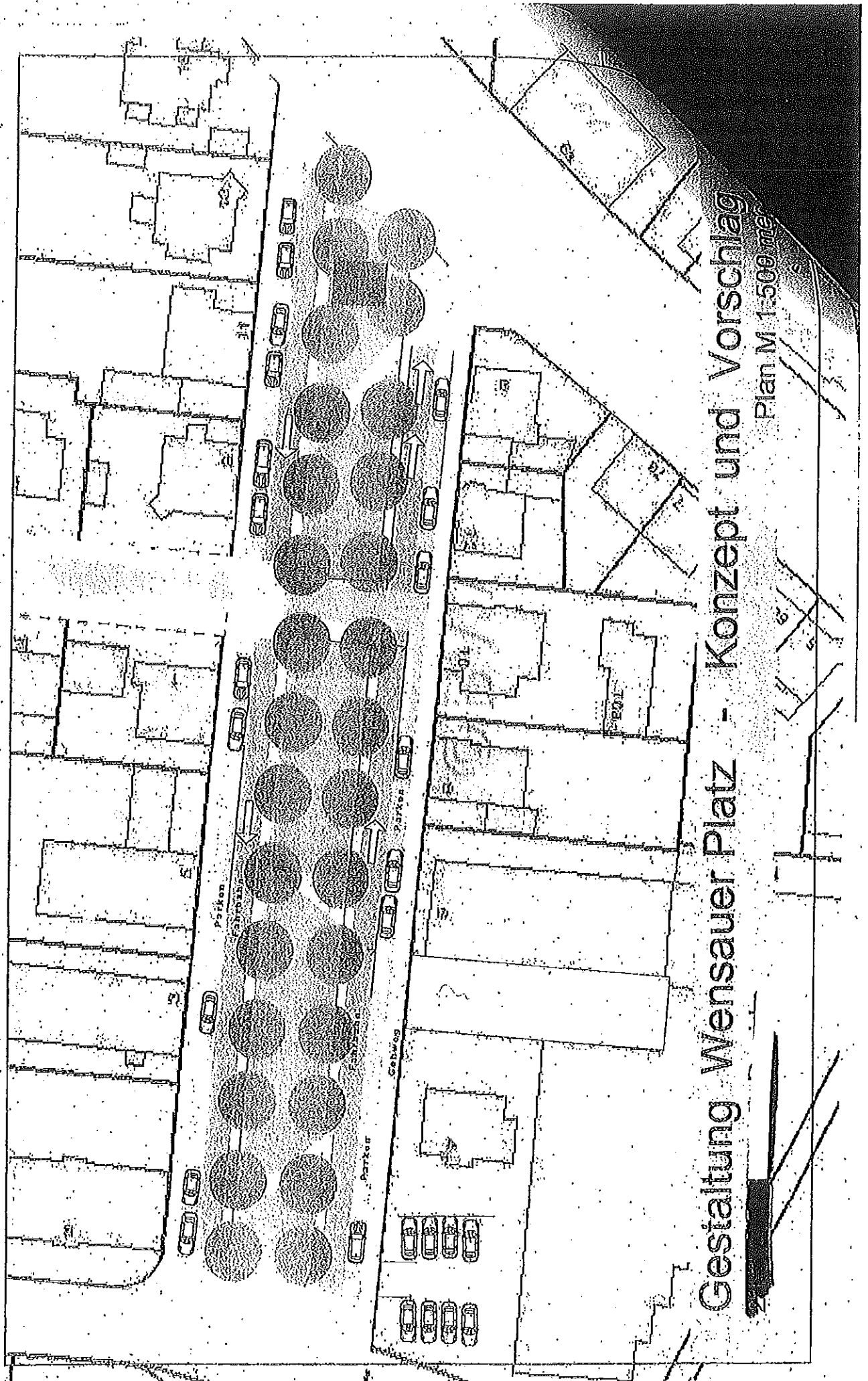
2013 während der  
Straßenbauarbeiten,  
nur einreihiges Parken



2017 Zustand  
Zweireihiges Parken auf  
dem abmarklierten  
Gehweg und entlang  
des grünen Angers.  
Gehweg teilweise reduziert  
auf 1 Meter Breite  
Fahrbahnbreite ca. 3,50 m



2017 Vorschlag  
\* Abmarklierung  
auf Gehsteigen entfernen  
\* Parken nur auf der Straße  
entlang der Häuser  
\* kein Parken entlang des  
grünen Angers  
\*\*\* Platzgewinn \*\*\*  
Gehweg 2,17-2,28 Meter  
1 m breiter Grünstreifen  
entlang des grünen Angers  
zum Schutz der Bäume  
Fahrbahn maximal 3,50 m



# Gestaltung Wensauer Platz - Konzept und Vorschlag

Plan M 1:500 me



Der Wensauerplatz  
einst als Marktplatz  
der Kolonie geplant,  
ist zu schade für einen  
Park & Ride Platz!

Vorher

Nachher

