



Landeshauptstadt München, Baureferat
81660 München

Bezirksausschuss 22
Herrn Sebastian Kriesel
Geschäftsstelle West
Landsberger Straße 486
81241 München

Gartenbau
Unterhalt Südwest - Bezirk West
Bau-G313

81660 München
Telefon: 089 5005937913
Telefax: 089 5005937922
Dienstgebäude:
Hansastr. 59
Zimmer:
Sachbearbeitung:

Ihr Schreiben vom
19.09.2018

Ihr Zeichen

Unser Zeichen

Datum
30.10.2018

Sanierung der Fußwegeverbindung von der Wiesentfelser Straße zur Wiesenthauer Straße

BA-Antrags-Nr. 14-20 / B 05285 des Bezirksausschusses
des Stadtbezirkes 22 – Aubing-Lochhausen-Langwied
vom 19.09.2018

Sehr geehrte Herr Kriesel,
sehr geehrter Damen und Herren,

Sie beantragen, dass die Fußwegverbindung von der Wiesentfelser Straße zur
Wiesenthauer Straße in Zusammenarbeit mit dem Grundstückseigentümer schnellstmöglich
saniert werden soll.

Hierzu nimmt das Baureferat (Gartenbau) wie folgt Stellung:

Lediglich ein kurzer Abschnitt des angesprochenen Weges südlich des Pfarramts St. Markus
führt durch eine öffentliche Grünanlage (s. Übersichtsplan in der Anlage) und liegt damit in der
Zuständigkeit des Baureferates (Gartenbau). In diesem Bereich befindet sich der Weg in
einem sehr guten Zustand.

In Richtung Osten weiterführend liegt der Weg auf Privatgrund. Dieser weit überwiegende
Streckenanteil ist sanierungsbedürftig. Wir haben mit dem Eigentümer, die
, Kontakt aufgenommen und ihn darüber sowie über das Anliegen des
Bezirksausschusses informiert.

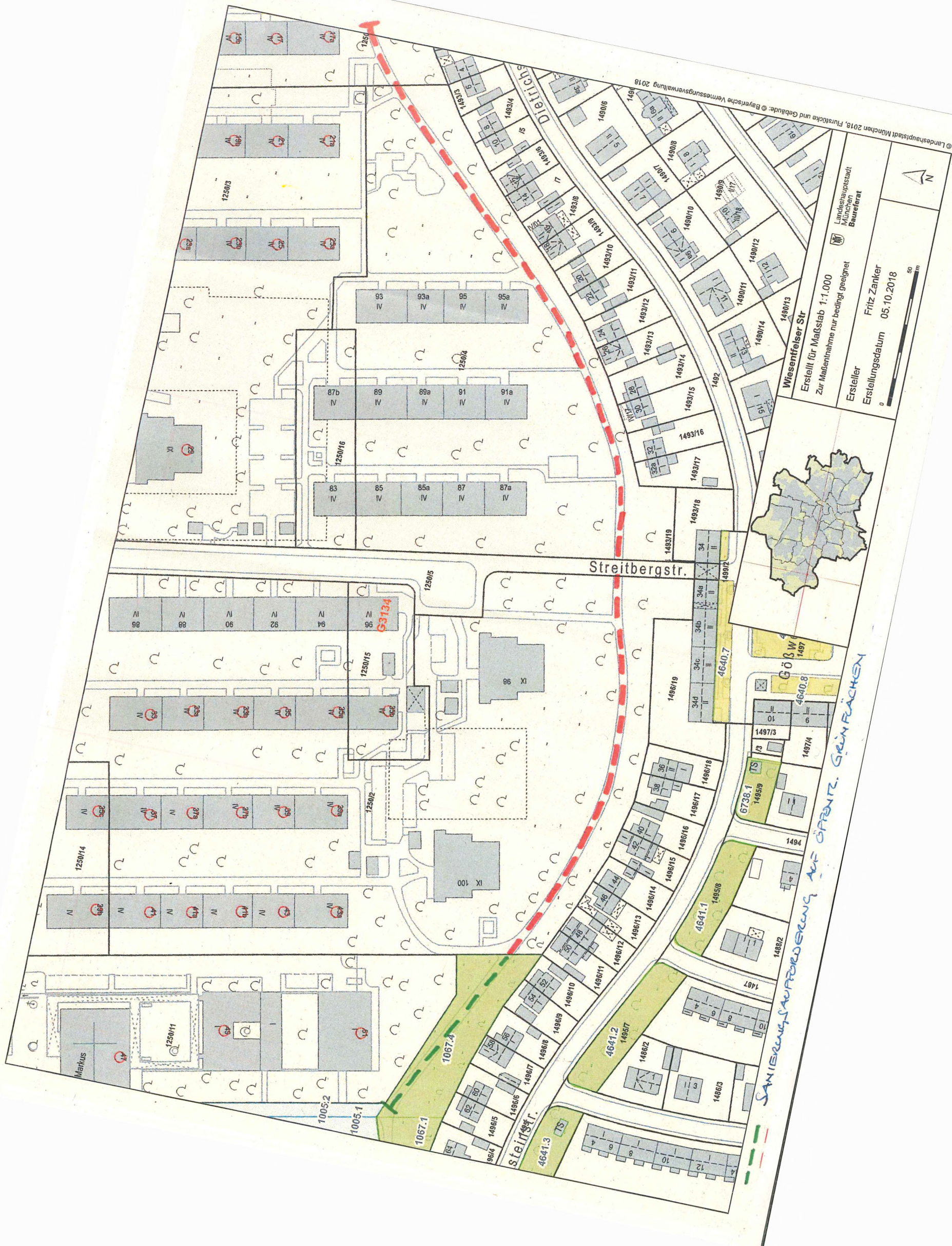
Da für den städtischen Anteil des Weges keine Sanierung ansteht, entfällt die Möglichkeit der Durchführung einer kooperativen Maßnahme.

Der BA-Antrags-Nr. 14-20 / B 05285 ist damit satzungsgemäß behandelt.

Mit freundlichen Grüßen

gez.

Anlage



Landeshauptstadt München 2019, Flurstöcke und Gebäude © Bayerische Vermessungsverwaltung 2018

Landeshauptstadt München
Baureferat

Erstellt für Maßstab 1:1.000
Zur Maßentnahme nur bedingt geeignet

Ersteller Fritz Zanker
Erstellungsdatum 05.10.2018



SANIERUNGSAUFBEREITUNG AUF GRÜNTZ. GRÜNFÄCHEN

Streitbergstr.

Steinstr.

Wiesentfeller Str.

Markus

1250/5

1067.4

1067.1

1005.2

1005.1

63134

1250/15

1250/2

1250/14

1250/16

1250/3

1250/4

1250/1

1250/11

1250/12

1250/13

1250/14

1250/15

1250/16

1250/17

1250/18

1250/19

1250/20

1250/21

1250/22

1250/23

1250/24

1250/25

1250/26

1250/27

1250/28

1250/29

1250/30

1250/31

1250/32

1250/33

1250/34

1250/35

1250/36

1250/37

1250/38

1250/39

1250/40

1250/41

1250/42

1250/43

1250/44

1250/45

1250/46

1250/47

1250/48

1250/49

1250/50

1250/51

1250/52

1250/53

1250/54

1250/55

1250/56

1250/57

1250/58

1250/59

1250/60

1250/61

1250/62

1250/63

1250/64

1250/65

1250/66

1250/67

1250/68

1250/69

1250/70

1250/71

1250/72

1250/73

1250/74

1250/75

1250/76

1250/77

1250/78

1250/79

1250/80

1250/81

1250/82

1250/83

1250/84

1250/85

1250/86

1250/87

1250/88

1250/89

1250/90

1250/91

1250/92

1250/93

1250/94

1250/95

1250/96

1250/97

1250/98

1250/99

1250/100

1250/101

1250/102

1250/103

1250/104

1250/105

1250/106

1250/107

1250/108

1250/109

1250/110

1250/111

1250/112

1250/113

1250/114

1250/115

1250/116

1250/117

1250/118

1250/119

1250/120

1250/121

1250/122

1250/123

1250/124

1250/125

1250/126

1250/127

1250/128

1250/129

1250/130

1250/131

1250/132

1250/133

1250/134

1250/135

1250/136

1250/137

1250/138

1250/139

1250/140

1250/141

1250/142

1250/143

1250/144

1250/145

1250/146

1250/147

1250/148

1250/149

1250/150

1250/151

1250/152

1250/153

1250/154

1250/155

1250/156

1250/157

1250/158

1250/159

1250/160

1250/161

1250/162

1250/163

1250/164

1250/165

1250/166

1250/167

1250/168

1250/169

1250/170

1250/171

1250/172

1250/173

1250/174

1250/175

1250/176

1250/177

1250/178

1250/179

1250/180

1250/181

1250/182

1250/183

1250/184

1250/185

1250/186

1250/187

1250/188

1250/189

1250/190

1250/191

1250/192

1250/193

1250/194

1250/195

1250/196

1250/197

1250/198

1250/199

1250/200

1250/201

1250/202

1250/203

1250/204

1250/205

1250/206

1250/207

1250/208

1250/209

1250/210

1250/211

1250/212

1250/213

1250/214

1250/215

1250/216

1250/217

1250/218

1250/219

1250/220

1250/221

1250/222

1250/223

1250/224

1250/225

1250/226

1250/227

1250/228

1250/229

1250/230

1250/231

1250/232

1250/233

1250/234

1250/235

1250/236

1250/237

1250/238

1250/239

1250/240

1250/241

1250/242

1250/243

1250/244

1250/245

1250/246

1250/247

1250/248