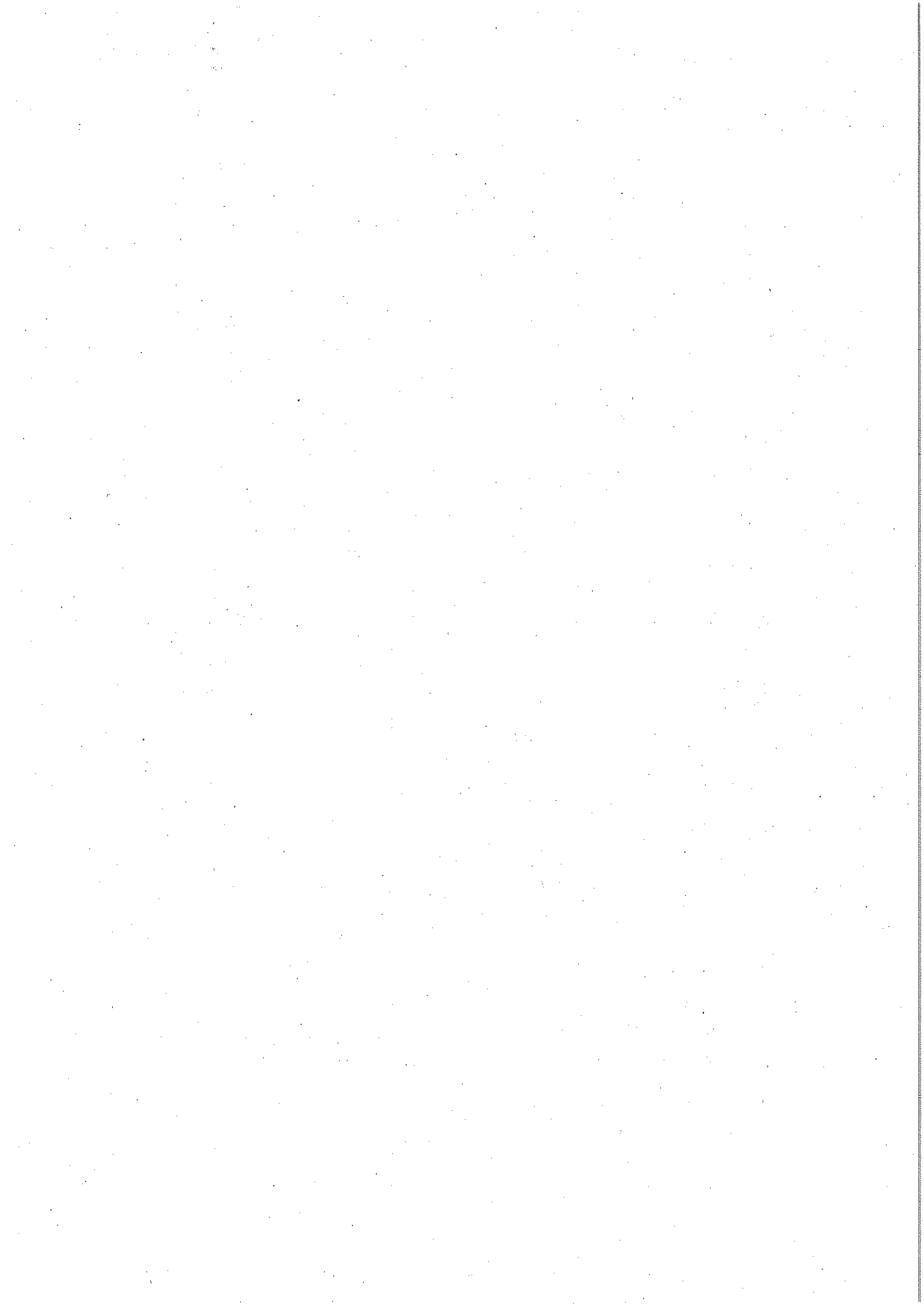


Investitionen	R F	P M I S I A V	Art	Mittelbedarf Investitionsliste 1							nachrichtlich		
				Gesamt- kosten	Finanzg. bis 2017	Summe 2018-2022	2018	2019	2020	2021	2022	2023	Rest 2024 ff.
EURO in 1000													
Einzelplan 3													
36 Heimatpflege													
3601 Natur- und Denkmalschutz													
3601.4200	001	B	V	1	0	0	0	0	0	0	0	0	0
Maßnahmen im Vollzug des					810	0	135	135	135	135	135	135	0
Denkmalschutzgesetzes					810	0	675	675	675	675	675	675	0
Instandsetzung/Umnutzung v.					810	0	675	675	675	675	675	675	0
Städt. Baudenkmalern					810	0	675	675	675	675	675	675	0
					810	0	675	675	675	675	675	675	0
3601.9330	002	B	O	1	40	0	35	10	10	5	5	5	0
Natur- und Denkmalschutz,					40	0	35	10	10	5	5	5	0
Einrichtungs- und					40	0	35	10	10	5	5	5	0
Ausstattungsgegenstände					40	0	35	10	10	5	5	5	0
					40	0	35	10	10	5	5	5	0
Summe					40	0	35	10	10	5	5	5	0
3601 Natur- und Denkmalschutz					810	0	675	135	135	135	135	135	0
					850	0	710	145	145	140	140	140	0
					850	0	710	145	145	140	140	140	0
					850	0	710	145	145	140	140	140	0

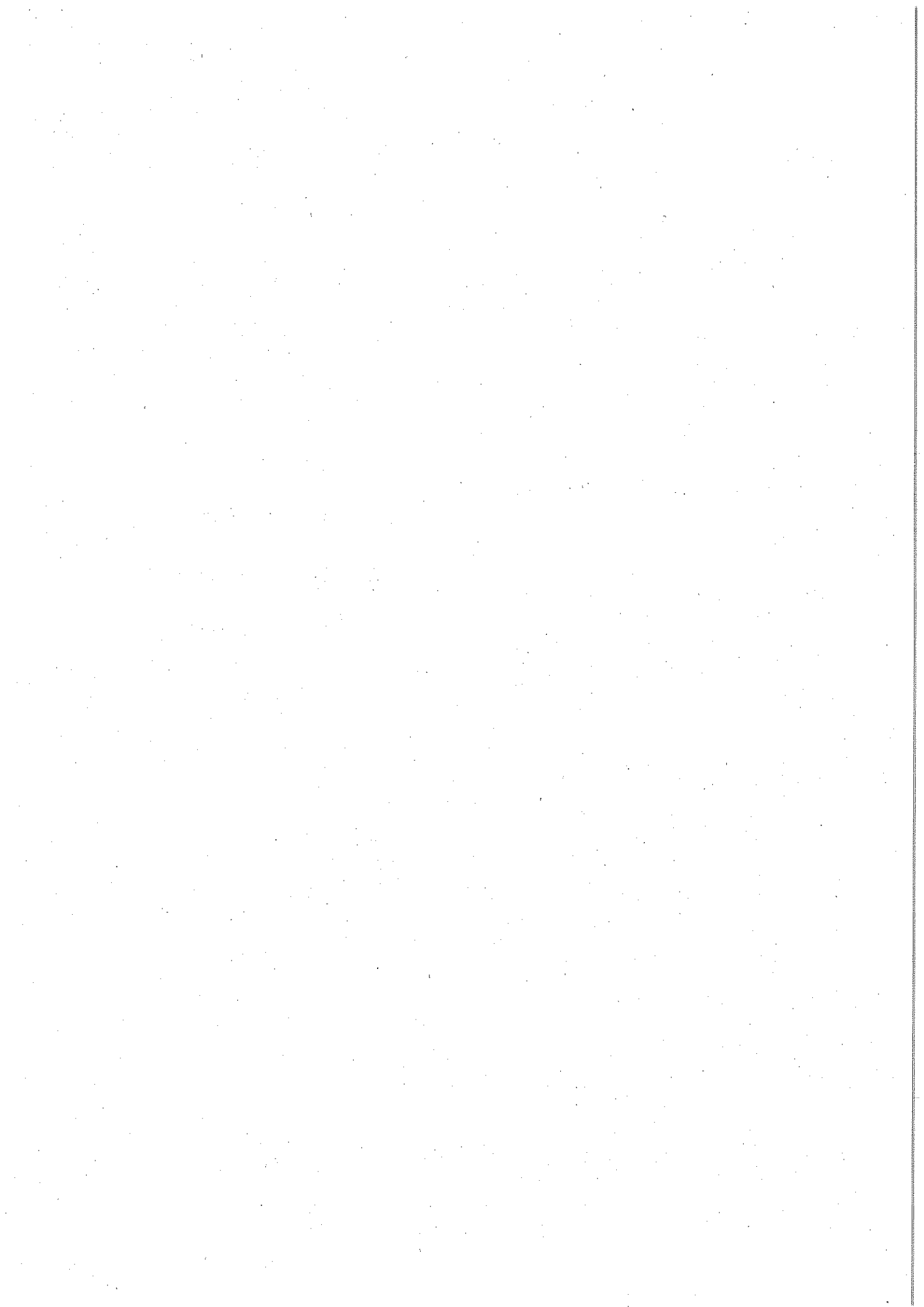
Investitionen	R P M I F S A V	Art	Mittelbedarf Investitionsliste 1						nachrichtlich														
			Gesamt- kosten	Finanzg. bis 2017	Summe 2018-2022	2018	2019	2020	2021	2022	2023	Rest 2024 ff.	Künftige jährliche Folgek.										
														EURO in 1000									
Einzelplan 6																							
61 Städteplanung und Bauförderung, Vermessung																							
6100 Referat für Stadtplanung und Bauordnung																							
6100.9330																							
Referat für Stadtplanung und Bauordnung, Einrichtungs- und Ausstattungsgegenstände	001	B O 1	68	0	59	18	14	14	14	14	9	9	9	9	9	9	9	9	9	9	0	0	0
		Sum	68	0	59	18	14	14	14	9	9	9	9	9	9	9	9	9	9	9	0	0	0
		S.I.	68	0	59	18	14	14	14	9	9	9	9	9	9	9	9	9	9	9	0	0	0
		St.A.	68	0	59	18	14	14	14	9	9	9	9	9	9	9	9	9	9	9	0	0	0
Summe			68	0	59	18	14	14	14	9	9	9	9	9	9	9	9	9	9	9	0	0	0
6100 Referat für Stadtplanung und Bauordnung			68	0	59	18	14	14	14	9	9	9	9	9	9	9	9	9	9	9	0	0	0
		Sum	68	0	59	18	14	14	14	9	9	9	9	9	9	9	9	9	9	9	0	0	0
		S.I.	68	0	59	18	14	14	14	9	9	9	9	9	9	9	9	9	9	9	0	0	0
		St.A.	68	0	59	18	14	14	14	9	9	9	9	9	9	9	9	9	9	9	0	0	0

Anlage 2

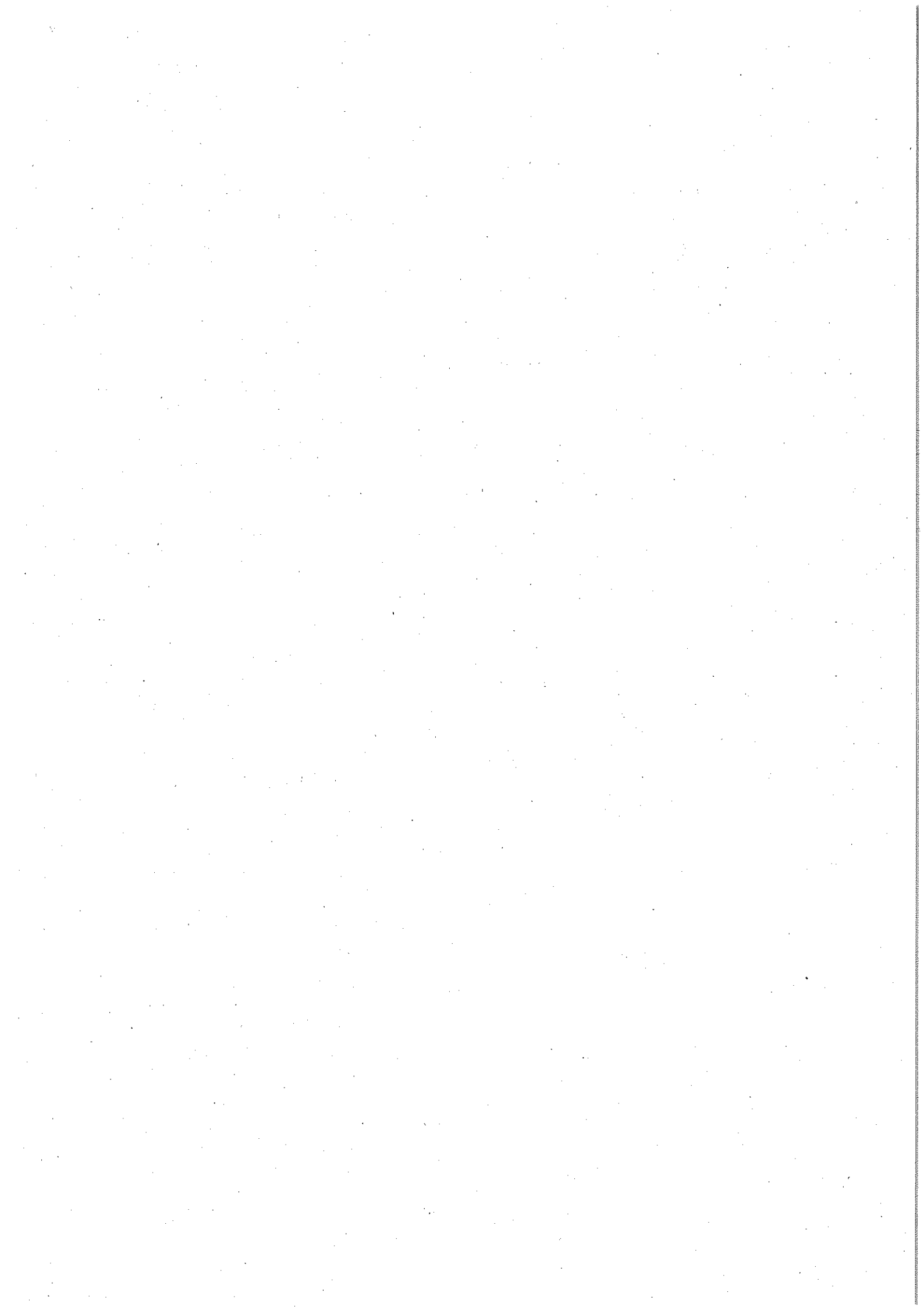


Investitionen	R F	P S	M A	I V	Art	Mittelbedarf Investitionsliste 1						nachrichtlich				
						Gesamt- kosten	Finanzg. bis 2017	Summe 2018-2022	2018	2019	2020	2021	2022	2023	Rest 2024 ff.	Künftige jährliche Folgek.
EURO in 1000																
Summe																
6101 Stadtentwicklungsplanung					935	276	0	276	188	52	12	12	12	0	0	0
					985	1.000	0	1.000	0	500	500	0	0	0	0	0
					988	5.000	0	5.000	2.500	2.500	0	0	0	0	0	0
					Sum	6.276	0	6.276	2.688	3.052	512	12	12	0	0	0
					S.I.	6.276	0	6.276	2.688	3.052	512	12	12	0	0	0
					St.A.	6.276	0	6.276	2.688	3.052	512	12	12	0	0	0

Investitionen	R F	P S	M A	I V	I A	Art	Mittelbedarf Investitionsliste 1						nachrichtlich			
							Gesamt- kosten	Finanzg. bis 2017	Summe 2018-2022	2018	2019	2020	2021	2022	2023	Rest 2024 ff.
EURO in 1000																
6110. Lokalbaukommission																
6110.3870	001	I	V	I		987	4.535	0	3.635	800	1.035	0	1.800	0	900	0
Zuschussleistungen für den Bau						Sum	4.535	0	3.635	800	1.035	0	1.800	0	900	0
Privater Tiefgaragen und P+R						S.I.	4.535	0	3.635	800	1.035	0	1.800	0	900	0
Anlagen in Münchner						Umlandgemeinden	4.535	0	3.635	800	1.035	0	1.800	0	900	0
6110.9330	002	B	O	I		935	100	0	85	20	20	15	15	15	15	0
Einrichtungs- und						Sum	100	0	85	20	20	15	15	15	15	0
Ausstattungsgegenstände						S.I.	100	0	85	20	20	15	15	15	15	0
						St.A.	100	0	85	20	20	15	15	15	15	0
Summe						935	100	0	85	20	20	15	15	15	15	0
6110 Lokalbaukommission						987	4.535	0	3.635	800	1.035	0	1.800	0	900	0
						Sum	4.635	0	3.720	820	1.055	15	1.815	15	915	0
						S.I.	4.635	0	3.720	820	1.055	15	1.815	15	915	0
						St.A.	4.635	0	3.720	820	1.055	15	1.815	15	915	0



Investitionen	R P M I F S I A V	Art	Mittelbedarf Investitionsliste 1						nachrichtlich				
			Gesamt- kosten	Finanzg. bis 2017	Summe 2018-2022	2018	2019	2020	2021	2022	2023	Rest 2024 ff.	Künftige jährliche Folgek.
EURO in 1000													
6130 Stadtplanung													
6130.9330	001	B O I	81	0	71	12	29	10	10	10	10	10	0
Stadtplanung, Einrichtungs- und Ausstattungsgegenstände		Sum	81	0	71	12	29	10	10	10	10	10	0
		S.I.	81	0	71	12	29	10	10	10	10	10	0
		St.A.	81	0	71	12	29	10	10	10	10	10	0
6130.7500	002	N O -	273	0	273	0	273	0	0	0	0	0	0
Infopavillon für das Stadtteilmanagement Freiham, Errichtung durch MGS		Sum	273	0	273	0	273	0	0	0	0	0	0
		S.I.	273	0	273	0	273	0	0	0	0	0	0
		St.A.	273	0	273	0	273	0	0	0	0	0	0
Summe			354	0	344	12	302	10	10	10	10	10	0
6130 Stadtplanung			354	0	344	12	302	10	10	10	10	10	0
		Sum	354	0	344	12	302	10	10	10	10	10	0
		S.I.	354	0	344	12	302	10	10	10	10	10	0
		St.A.	354	0	344	12	302	10	10	10	10	10	0



Investitionen	R F	P S	M A	I V	Art	Mittelbedarf Investitionsliste 1						nachrichtlich				
						Gesamt- kosten 2017	Finanzg. bis 2017	Summe 2018-2022	2018	2019	2020	2021	2022	2023	Rest 2024 ff.	Künftige jährliche Folgek.
EURO in 1000																
62 Wohnungsbauförderung und Wohnungsfürsorge	001	I	V	I	925	265.098	102.353	136.077	52.213	29.864	24.000	20.000	10.000	5.000	21.668	
Darlehen Kommunales					928	46.212	37.612	8.600	5.500	2.100	1.000	0	0	0	0	
Wohnungsbauprogramm ("KomPro")					Sum	311.310	139.965	144.677	57.713	31.964	25.000	20.000	10.000	5.000	21.668	
Wohnen in München V (R) (bP 2016)					S.I.	311.310	139.965	144.677	57.713	31.964	25.000	20.000	10.000	5.000	21.668	
					St.A.	311.310	139.965	144.677	57.713	31.964	25.000	20.000	10.000	5.000	21.668	0
6200.3001 Darlehen und Zuschüsse für den Geförderten Mietwohnungsbau (BOF, Münchner Wohnungsbau inkl. Kleinwohnungen), WIM VI (bP 2021) (R)	002	I	V	I	925	244.858	0	110.330	5.980	11.050	21.800	31.500	40.000	41.950	92.578	
Darlehen und Zuschüsse für den Geförderten Mietwohnungsbau					928	24.142	4.242	19.900	3.680	8.767	1.953	5.500	0	0	0	
(BOF, Münchner Wohnungsbau inkl. Kleinwohnungen), WIM VI					Sum	269.000	4.242	130.230	9.660	19.817	23.753	37.000	40.000	41.950	92.578	
					S.I.	269.000	4.242	130.230	9.660	19.817	23.753	37.000	40.000	41.950	92.578	
(bP 2021) (R)					St.A.	269.000	4.242	130.230	9.660	19.817	23.753	37.000	40.000	41.950	92.578	0
6200.3100 Darlehen Münchener Mietwohnungsbau, Wohnen in München V, München Modell-Miete und Genossenschaften (bP 2016)	003	I	V	I	925	123.009	43.309	50.200	10.500	15.800	8.900	10.000	5.000	19.500	10.000	
Darlehen Münchener Mietwohnungsbau, Wohnen in München V, München					928	40.171	24.871	15.300	10.000	4.200	1.100	0	0	0	0	
Modell-Miete und Genossenschaften (bP 2016)					Sum	163.180	68.180	65.500	20.500	20.000	10.000	10.000	5.000	19.500	10.000	
					S.I.	163.180	68.180	65.500	20.500	20.000	10.000	10.000	5.000	19.500	10.000	
					St.A.	163.180	68.180	65.500	20.500	20.000	10.000	10.000	5.000	19.500	10.000	0

Investitionen	R F	P S	M A	I V	I O	I A	I V	Mittelbedarf Investitionsliste 1					nachrichtlich				
								Gesamt- kosten	Finanzg. bIs 2017	Summe 2018-2022	2018	2019	2020	2021	2022	2023	Rest 2024 ff.
EURO in 1000																	
6200.7620	008	I	O	I													
Zuschussprogramm Ökologische					985												
Mustersiedlung in der					Sum	13.600	0	13.600	1.050	2.000	4.450	3.100	3.000	0	0	0	0
ehemaligen Prinz-Eugen-Kaserne					S.I.	13.600	0	13.600	1.050	2.000	4.450	3.100	3.000	0	0	0	0
(R)					St.A.	13.600	0	13.600	1.050	2.000	4.450	3.100	3.000	0	0	0	0
6200.7630	009	I	O	I													
Stammkapitalerhöhung f. GWG					930												
München mbH					985	10.574	0	10.574	6.574	0	4.000	0	0	0	0	0	0
					Sum	263.399	134.835	94.064	30.064	18.500	22.500	11.500	11.500	11.500	23.000	23.000	23.000
					S.I.	263.399	134.835	94.064	30.064	18.500	22.500	11.500	11.500	11.500	23.000	23.000	23.000
					St.A.	263.399	134.835	94.064	30.064	18.500	22.500	11.500	11.500	11.500	23.000	23.000	23.000
6200.7650	010	I	V	I													
Wohnungsbauförderung,					925	15.637	0	12.380	480	2.900	3.000	3.000	3.000	3.257	0	0	0
Wohnungsfürsorge,					927	543	543	0	0	0	0	0	0	0	0	0	0
Arbeitgebermitteldarlehen für					928	37	0	37	37	0	0	0	0	0	0	0	0
den Wohnungsbau (Bauträger)					Sum	16.217	543	12.417	517	2.900	3.000	3.000	3.000	3.257	0	0	0
(bP 2019)					S.I.	16.217	543	12.417	517	2.900	3.000	3.000	3.000	3.257	0	0	0
					St.A.	16.217	543	12.417	517	2.900	3.000	3.000	3.000	3.257	0	0	0
6200.7660	011	I	O	I													
Darlehen für den Wohnungsbau,					925	53.400	2.111	51.289	20.000	8.400	11.445	11.444	0	0	0	0	0
Wohnen für Alle, Städtische					928	135.000	5.712	32.500	-500	2.000	10.000	10.000	10.000	96.788	0	0	0
Wohnungsbaugesellschaften und					Sum	188.400	7.823	83.789	20.500	10.400	21.445	21.444	10.000	96.788	0	0	0
übrige Bereiche (bP 2019) (R)					S.I.	188.400	7.823	83.789	20.500	10.400	21.445	21.444	10.000	96.788	0	0	0
					St.A.	188.400	7.823	83.789	20.500	10.400	21.445	21.444	10.000	96.788	0	0	0

Investitionen	R P M I F S A V	Art	Mittelbedarf Investitionsliste 1					nachrichtlich					
			Gesamt- Kosten	Finanzg. bis 2017	Summe 2018-2022	2018	2019	2020	2021	2022	2023	Rest 2024 ff.	Künftige jährliche Folgek.
EURO in 1000													
6200.7670	012	I O 1	25.080	0	15.500	0	2.500	4.000	4.500	4.500	9.580	0	0
Zuschuss für die Förderung		925											
unabweisbarer Mehrkosten für		985	75.240	0	36.500	500	2.000	10.000	12.000	12.000	32.740	6.000	6.000
BOF/Münchner Wohnungsbau, WiM		Sum	100.320	0	52.000	500	4.500	14.000	16.500	16.500	42.320	6.000	6.000
VI (bP 2021)		S.I.	100.320	0	52.000	500	4.500	14.000	16.500	16.500	42.320	6.000	6.000
		St.A.	100.320	0	52.000	500	4.500	14.000	16.500	16.500	42.320	6.000	6.000
6200.7680	013	I O 1	5.197	0	5.197	1.166	1.100	1.155	1.155	621	0	0	0
Darlehen für die Finanzierung		928											
von Genossenschaftsanteilen,		Sum	5.197	0	5.197	1.166	1.100	1.155	1.155	621	0	0	0
WiM VI (bP 2021)		S.I.	5.197	0	5.197	1.166	1.100	1.155	1.155	621	0	0	0
		St.A.	5.197	0	5.197	1.166	1.100	1.155	1.155	621	0	0	0
6200.7710	014	B O 1	15.000	0	10.650	0	750	3.300	3.300	3.300	1.800	2.550	2.550
Belegrechtsankauf für den		935											
Wartausgleich für SoBoN		Sum	15.000	0	10.650	0	750	3.300	3.300	3.300	1.800	2.550	2.550
Übergangsställe, WiM VI (bP		S.I.	15.000	0	10.650	0	750	3.300	3.300	3.300	1.800	2.550	2.550
2021)		St.A.	15.000	0	10.650	0	750	3.300	3.300	3.300	1.800	2.550	2.550
6200.7720	015	I O 1	5.250	434	4.221	1.689	321	528	528	1.155	195	400	400
Belegrechtsankauf für		935											
dauerhafte Bindungen, WiM VI		Sum	5.250	434	4.221	1.689	321	528	528	1.155	195	400	400
(bP 2021)		S.I.	5.250	434	4.221	1.689	321	528	528	1.155	195	400	400
		St.A.	5.250	434	4.221	1.689	321	528	528	1.155	195	400	400

Investitionen	R F	P M I S A V	I O 1	Art	Mittelbedarf Investitionsliste 1							nachrichtlich			
					Gesamt- kosten	Finanzg. bis 2017	Summe 2018-2022	2018	2019	2020	2021	2022	2023	Rest 2024 ff.	Künftige jährliche Folgek.
EURO in 1000															
6200.7830 Flexi-Heime, Baukostenförderung, Pauschale (ehemals 4356.7530)	016	I	O	1	988	0	51.500	500	3.000	23.000	13.000	12.000	500	0	0
				Sum		0	51.500	500	3.000	23.000	13.000	12.000	500	0	0
				S.I.		0	51.500	500	3.000	23.000	13.000	12.000	500	0	0
				St.A.		0	51.500	500	3.000	23.000	13.000	12.000	500	0	0
6200.7840 Flexi-Heime, Investitionskostzuschüsse für Ersteinrichtung, Pauschale (ehemals 4356.7790)	017	I	O	1	988	8.000	7.000	0	1.000	2.000	2.000	2.000	1.000	0	0
				Sum		8.000	7.000	0	1.000	2.000	2.000	2.000	1.000	0	0
				S.I.		8.000	7.000	0	1.000	2.000	2.000	2.000	1.000	0	0
				St.A.		8.000	7.000	0	1.000	2.000	2.000	2.000	1.000	0	0
6200.7850 Arbeitgebermitteldarlehen für Wohnheim, Modellprojekt Leibengerstraße	018	I	O	-	925	18.600	16.740	0	0	5.580	6.510	4.650	1.860	0	0
				Sum		18.600	16.740	0	0	5.580	6.510	4.650	1.860	0	0
				S.I.		18.600	16.740	0	0	5.580	6.510	4.650	1.860	0	0
				St.A.		18.600	16.740	0	0	5.580	6.510	4.650	1.860	0	0
6200.9330 Einrichtungs- und Ausstattungsgegenstände	019	B	O	1	935	42	37	17	5	5	5	5	5	0	0
				Sum		42	37	17	5	5	5	5	5	0	0
				S.I.		42	37	17	5	5	5	5	5	0	0
				St.A.		42	37	17	5	5	5	5	5	0	0

Investitionen	R F	P S	M A	I V	Art	Mittelbedarf Investitionsliste 1						nachrichtlich							
						Gesamt- Kosten	Finanzg. bis 2017	Summe 2018-2022	2018	2019	2020	2021	2022	2023	Rest 2024 ff.	Künftige jährliche Folgek.			
																	EURO in 1000		
6200.1410	020	I	V		928	484	0	484	484	0	0	0	0	0	0	0	0	0	0
Wohnungsbauförderung,					Sum	484	0	484	484	0	0	0	0	0	0	0	0	0	0
Wohnungsfürsorge					S.I.	484	0	484	484	0	0	0	0	0	0	0	0	0	0
Arbeitgeberdarlehen für					St.A.	484	0	484	484	0	0	0	0	0	0	0	0	0	0
Wohnungsbau (Bedienstete)																			0
6200.7631	021	I	O		930	20.670	0	20.670	20.670	0	0	0	0	0	0	0	0	0	0
Stammkapitalerhöhung für GWG					Sum	20.670	0	20.670	20.670	0	0	0	0	0	0	0	0	0	0
München mbH, Ausübung v.					S.I.	20.670	0	20.670	20.670	0	0	0	0	0	0	0	0	0	0
Vorkaufsrechten Gem. §.27a					St.A.	20.670	0	20.670	20.670	0	0	0	0	0	0	0	0	0	0
BAUGB																			0
6200.7860	022	I	O		985	10.000	0	10.000	0	1.000	4.300	4.700	0	0	0	0	0	0	0
Zuschuss städt. BGF WiM VI					987	40.000	0	40.000	0	5.000	17.300	17.700	0	0	0	0	0	0	0
verb. u. priv. Unternehm.					Sum	50.000	0	50.000	0	6.000	21.600	22.400	0	0	0	0	0	0	0
					S.I.	50.000	0	50.000	0	6.000	21.600	22.400	0	0	0	0	0	0	0
					St.A.	50.000	0	50.000	0	6.000	21.600	22.400	0	0	0	0	0	0	0

Investitionen	R F P M I S A V	Art.	Finanzg. bis 2017		Mittelbedarf Investitionsliste 1						nachrichtlich		
			Gesamt- kosten	Finanzg. bis 2017	Summe 2018-2022	2018	2019	2020	2021	2022	2023	Rest 2024 ff.	Künftige jährliche Folgek.
EURO in 1000													
Summe													
6200 Förderung von Wohnungsbau und Wohnsiedlung			1036.432	147.997	480.061	95.518	79.014	95.325	103.054	107.150	122.647	285.727	
		925	543	543	0	0	0	0	0	0	0	0	
		927	259.493	72.437	90.268	27.622	19.308	16.062	16.655	10.621	96.788	0	
		928	604.940	302.811	227.129	102.069	37.580	37.480	25.000	25.000	25.000	50.000	
		930	20.392	434	14.908	1.706	1.076	3.833	3.833	4.460	2.000	2.950	
		935	109.414	0	70.674	8.124	5.000	22.750	19.800	15.000	32.740	6.000	
		985	41.025	1.025	40.000	0	5.000	17.300	17.700	0	0	0	
		987	68.161	2.036	62.156	556	4.900	25.900	15.900	14.900	3.969	0	
		988	2140.300	527.283	985.196	235.595	151.878	218.650	201.942	177.131	283.144	344.677	
		Sum	2140.300	527.283	985.196	235.595	151.878	218.650	201.942	177.131	283.144	344.677	
		S.I.	2140.300	527.283	985.196	235.595	151.878	218.650	201.942	177.131	283.144	344.677	
		St.A.	2140.300	527.283	985.196	235.595	151.878	218.650	201.942	177.131	283.144	344.677	0
Summe													
62 Wohnungsbauförderung und Wohnungsfürsorge			1036.432	147.997	480.061	95.518	79.014	95.325	103.054	107.150	122.647	285.727	
		925	543	543	0	0	0	0	0	0	0	0	
		927	259.493	72.437	90.268	27.622	19.308	16.062	16.655	10.621	96.788	0	
		928	604.940	302.811	227.129	102.069	37.580	37.480	25.000	25.000	25.000	50.000	
		930	20.392	434	14.908	1.706	1.076	3.833	3.833	4.460	2.000	2.950	
		935	109.414	0	70.674	8.124	5.000	22.750	19.800	15.000	32.740	6.000	
		985	41.025	1.025	40.000	0	5.000	17.300	17.700	0	0	0	
		987	68.161	2.036	62.156	556	4.900	25.900	15.900	14.900	3.969	0	
		988	2140.300	527.283	985.196	235.595	151.878	218.650	201.942	177.131	283.144	344.677	
		Sum	2140.300	527.283	985.196	235.595	151.878	218.650	201.942	177.131	283.144	344.677	
		S.I.	2140.300	527.283	985.196	235.595	151.878	218.650	201.942	177.131	283.144	344.677	
		St.A.	2140.300	527.283	985.196	235.595	151.878	218.650	201.942	177.131	283.144	344.677	0

Investitionen	R P M I F S A V Art	Gesamt- kosten	Finanzg. bis 2017	Summe 2018-2022	Mittelbedarf Investitionsliste 1					nachrichtlich		
					2018	2019	2020	2021	2022	2023	Rest. 2024 ff.	Künftige jährliche Folgek.
EURO in 1000												
Summe Einzelplan 6					95.518	79.014	95.325	103.054	107.150	122.647	285.727	
925		1036.432	147.997	480.061	95.518	79.014	95.325	103.054	107.150	122.647	285.727	
927		543	543	0	0	0	0	0	0	0	0	
928		259.493	72.437	90.268	27.622	19.308	16.062	16.655	10.621	96.788	0	
930		604.940	302.811	227.129	102.069	37.580	37.480	25.000	25.000	25.000	50.000	
933		15.817	6.296	9.521	3.913	2.403	1.895	940	370	0	0	
935		21.112	434	15.691	1.949	1.469	3.882	3.882	4.509	2.037	2.950	
940		11.468	0	11.468	105	6.245	4.588	480	50	0	0	
985		117.613	0	78.873	12.444	6.360	25.269	19.800	15.000	32.740	6.000	
987		45.560	1.025	43.635	800	6.035	17.300	19.500	0	900	0	
988		73.161	2.036	67.156	3.056	7.400	25.900	15.900	14.900	3.969	0	
Sum		2186.139	533.579	1023.802	247.476	165.814	227.701	205.211	177.600	284.081	344.677	
S.I.		2186.139	533.579	1023.802	247.476	165.814	227.701	205.211	177.600	284.081	344.677	
361		13.698	0	13.698	3.204	6.068	3.322	852	252	0	0	
Sum		13.698	-0	13.698	3.204	6.068	3.322	852	252	0	0	
St.A.		2172.441	533.579	1010.104	244.272	159.746	224.379	204.359	177.348	284.081	344.677	0
Summe alle Einzelpläne					95.518	79.014	95.325	103.054	107.150	122.647	285.727	
925		1036.432	147.997	480.061	95.518	79.014	95.325	103.054	107.150	122.647	285.727	
927		543	543	0	0	0	0	0	0	0	0	
928		259.493	72.437	90.268	27.622	19.308	16.062	16.655	10.621	96.788	0	
930		604.940	302.811	227.129	102.069	37.580	37.480	25.000	25.000	25.000	50.000	
933		15.817	6.296	9.521	3.913	2.403	1.895	940	370	0	0	
935		21.112	434	15.691	1.959	1.479	3.887	3.887	4.514	2.042	2.950	
940		12.278	0	12.143	240	6.380	4.723	615	185	135	0	
985		117.613	0	78.873	12.444	6.360	25.269	19.800	15.000	32.740	6.000	
987		45.560	1.025	43.635	800	6.035	17.300	19.500	0	900	0	
988		73.161	2.036	67.156	3.056	7.400	25.900	15.900	14.900	3.969	0	
Sum		2186.989	533.579	1024.512	247.621	165.959	227.841	205.351	177.740	284.221	344.677	
S.I.		2186.989	533.579	1024.512	247.621	165.959	227.841	205.351	177.740	284.221	344.677	
361		13.698	0	13.698	3.204	6.068	3.322	852	252	0	0	
Sum		13.698	0	13.698	3.204	6.068	3.322	852	252	0	0	
St.A.		2173.291	533.579	1010.814	244.417	159.891	224.519	204.499	177.488	284.221	344.677	0