

Fwd: Baumfällung in der Traberstraße

227
12-18

Di 16.10.2018 12:53

An: bag-ost.dir <bag-ost.dir@muenchen.de>;

7 Anlagen (12 MB)

Blick v. Traberstr. 6; Blick v. Traberstr. 4; Anschrift.JPG; Erdgeschoß.JPG; KG OG DG.JPG; Ansichten.JPG; Schnitt.JPG;

Dieses Bauvorhaben sollte auch im Bezirksausschuss behandelt werden

----- Weitergeleitete Nachricht -----

Betreff: Baumfällung in der Traberstraße 4

Datum: Tue, 16 Oct 2018 11:17:05 +0200

An: plan.ha4-naturschutz@muenchen.de, plan.ha4-beratungszentrum@muenchen.de

Sehr geehrte Damen, sehr geehrte Herren,

dieser gesunde Ahorn soll gefällt werden, damit drei Stadthäuser und ein Doppelhaus auf dem Grundstück 234/29 errichtet werden können. Vor 4 Jahren durften die Bewohner der Traberstr. den Baum nicht zurückschneiden, jetzt soll er einem Neubau weichen.

Wir haben die Befürchtung, dass der Baum vor einer entgeltigen Genehmigung in einer Nacht- und Nebelaktion beseitigt, oder zumindest verletzt wird. In der Gemingstr. wurde ein Grundstück an einem Wochenende von den Bäumen befreit, ob es rechtmäßig war wissen wir nicht.

Bitte geben Sie uns Bescheid, ob der Baum gefällt werden darf, bzw. ob wir durch die Polizei eine Fällung verhindern können.

Sehr geehrte Damen und Herren vom Baureferat,

auch Sie erhalten die Unterlagen. Es ist uns unverständlich, dass so eine unverhältnismäßig große Bebauung möglich sein soll.

- die Bebauung muss sich nach der Umgebung richten
- die GFZ gilt auch für Bauträger, nicht nur für Privatpersonen
- die vordere und hintere Baulinie begrenzen den Baukörper (das Maß aller Dinge waren die 16 m)
- die ausreichende Stellfläche für die Autos müssen im Grundstück sein. 5 Häuser x 2 Personen = ca. 10 Autos. Wo sollen sie parken? Wenn jemand

für ein Haus ca. 1 Million zahlt, hat er auch vermutlich 2 Autos (einige in unserer Straße haben 3 Stück).

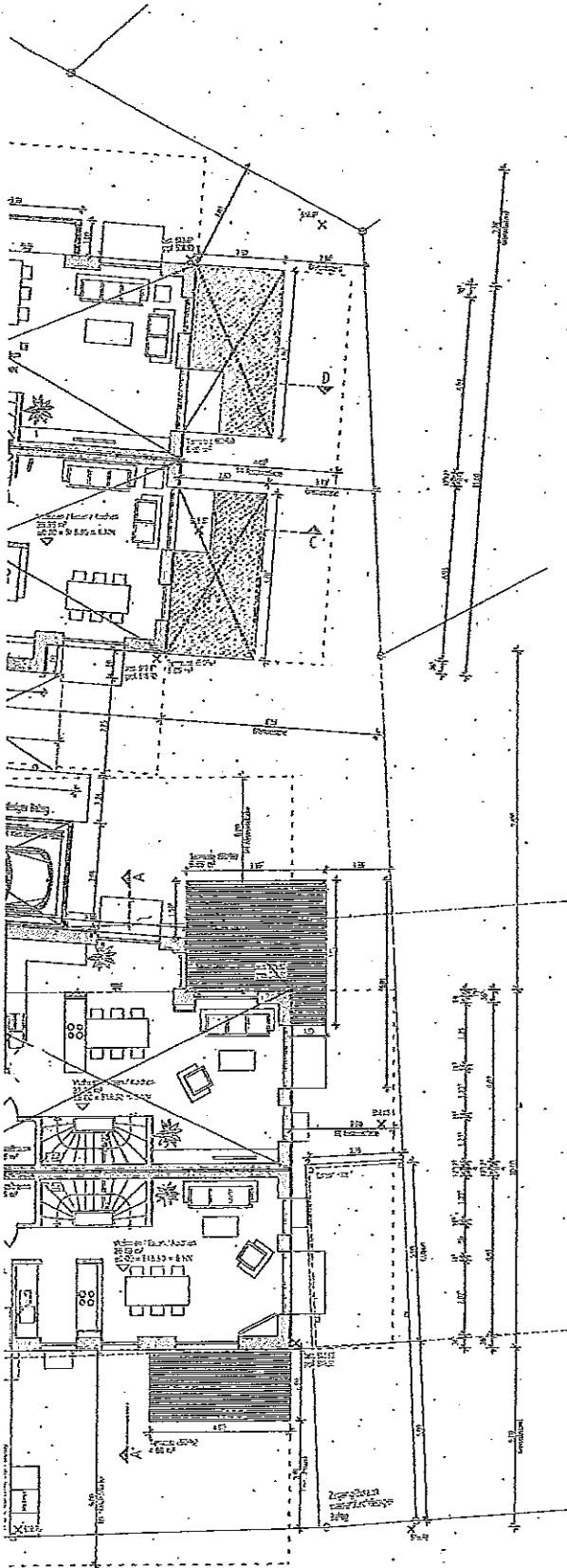
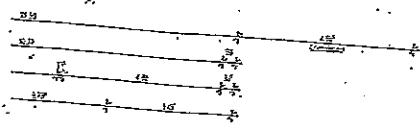
- die neuen Eigentümer der Traberstr. mußten sich auch nach dem Baumbestand richten.

- die Grenzen der Verdichtung sind mit diesem Bauvorhaben überschritten, bitte helfen Sie uns, dass das Bild unserer Straße erhalten bleibt.

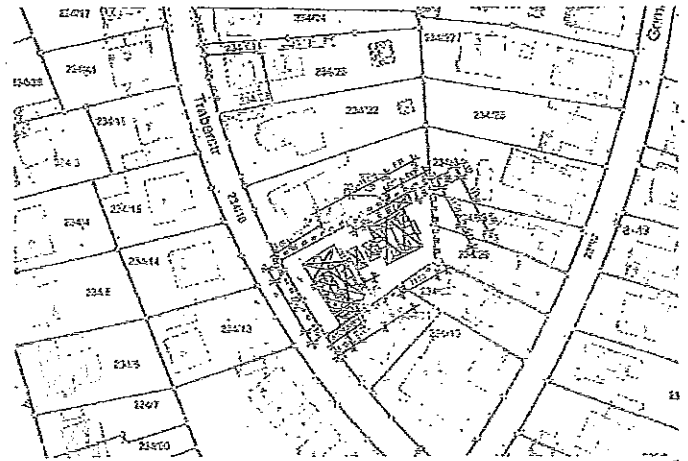
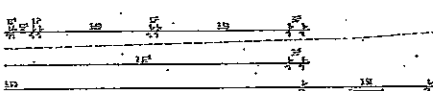
Über eine Rückmeldung würden wir uns sehr freuen

Mit freundlichen Grüßen

Virenfrei. www.avast.com



str. Be



LAGEPLAN

Flur-Nr. 234/20, Gemarkung Daglfing
Maßstab 1:2000

Umgebungsbebauung

Flur-Nr. 234/21

TH = 525.00 m ü. NN
FH = 528.64 m ü. NN

Flur-Nr. 234/23

TH = 522.80 m ü. NN
FH = 527.80 m ü. NN

Flur-Nr. 234/31

TH = 524.12 m ü. NN
FH = 527.63 m ü. NN

Flur-Nr. 234/32

TH = Höhe nicht messbar
FH = 527.17 m ü. NN

Flur-Nr. 234/34

TH = 525.92 m ü. NN
FH = 530.27 m ü. NN

Flur-Nr. 234/35

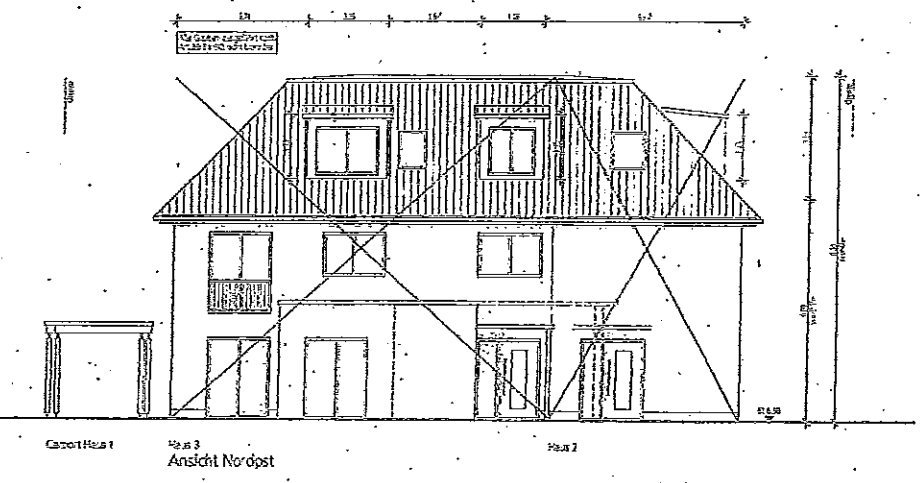
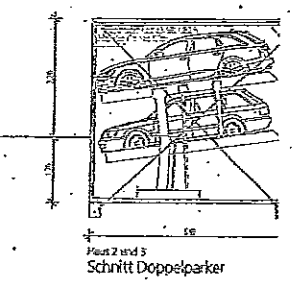
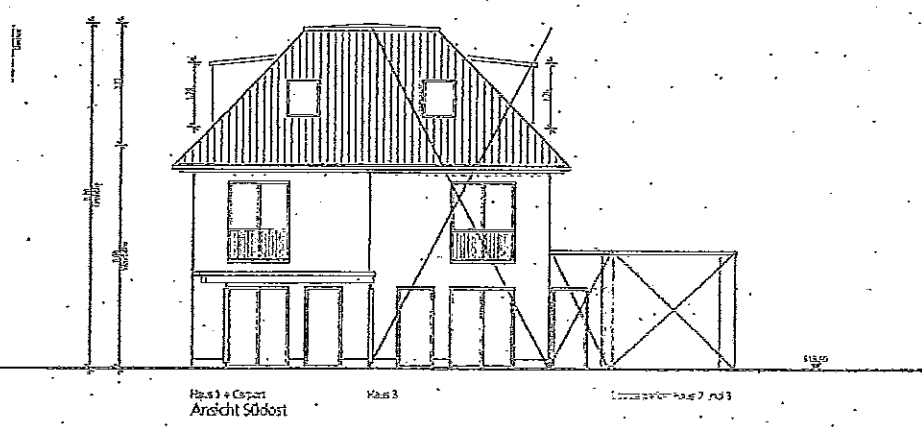
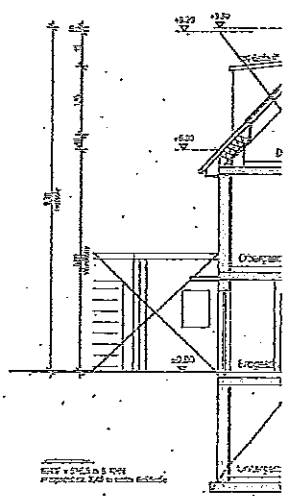
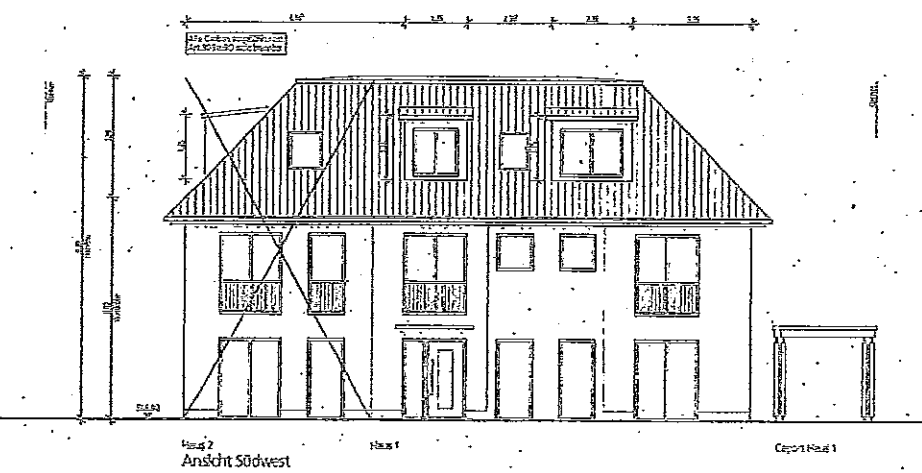
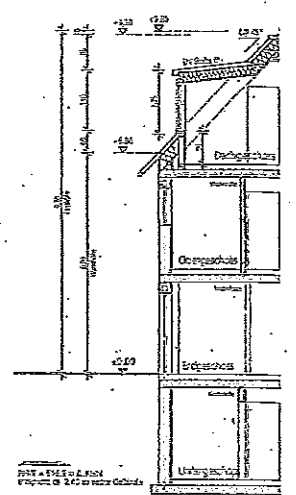
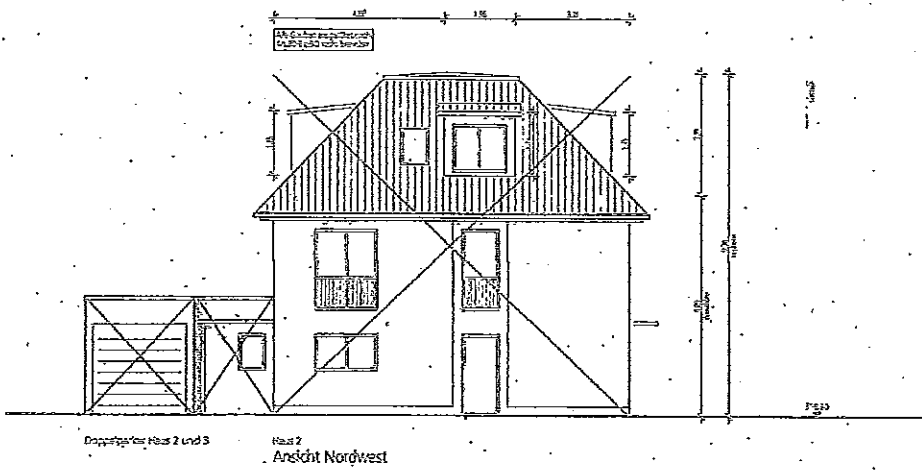
TH = 522.80 m ü. NN
FH = 527.80 m ü. NN

NACHBARN

EINGABEPLAN

EINGABEPLAN		Fertigung
Antragsteller Bauherr		Formhaus Gesellschaft für Grundstücksentwicklung mbH Platz 1a 80331 München
Vorhaben		Neubau von drei Stadthäusern und einem Doppelhaus mit einem Doppelpark und drei Carports HIER: Haus 1
Entwurfverfasser		Architekturbüro Sindlinger + Vogt Käfersteichstraße 44, 76553 Schriesheim Tel. 071 1/67205162, Fax 071 1/67205187
Baugrundstück		Treberstraße 4, 81929 München Flur-Nr. 234/20 Gemarkung Daglfing
Planinhalt Maßstab		Grundrisse / Schnitte / Ansichten / Lageplan Maßstab 1:200 / 1:2000

St/taern. 18.02.2018



Die Hausansichten sind in der Projektion der Giebelansicht gezeichnet. Die Abbildung ist eine vereinfachte Darstellung der Bauweise und nicht eine
 vollständige Darstellung der Planung und nur in Abhängigkeit mit dem Architekten und dem Grundstücksmessungsbüro erstellt.
 Die Zeichnung der Baupläne ist für die Ausführung eines Bauprojektes nicht geeignet. Sie dient nur der Orientierung.

Baumbestandsliste

Bestandteile Baubestand nach Raumabgrenzung der Stadt München

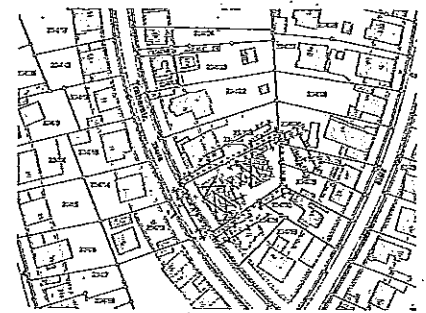
Nr.	Bestandteil Name	Bestandteil Raum	STW	Fläche	Raum- inhalt	Bauart	Baujahr
2	Fassade des "Hofes"	Stützflank	43,29	9	7,8	Kirchbau	
3	Bauwerk Hof	Bauwerk Hof	21,0	7	6	Kirchbau	
4	Fassade Hof	Fassade	11,0	2,8	7,8	Kirchbau	
5	Fassade Hof	Fassade	33,9	2,8	7,8	Kirchbau	
6	Fassade Hof	Fassade	2,3	2,8	7,8	Kirchbau	
7	Terra Sancta	Hof	41,0	9	6	Kirchbau	X
8	Alten Hof	Hof	22	13	4	Kirchbau	X
9	Alten Hof	Hof	11,0	2,1	15,12	Kirchbau	X
10	Alten Hof	Hof	22,0	1,5	2,4	Kirchbau	X
11	Alten Hof	Hof	14,7	8	4	Kirchbau	X
12	Alten Hof	Hof	11,0	1,1	1,3	Kirchbau	X

Bestandteile Baubestand STW 43,29 m, Gesamtfläche

Nr.	Bestandteil Name	Bestandteil Raum	STW	Fläche	Raum- inhalt	Bauart	Baujahr
8	Fassade Hof, Hof	Wahlflank	43	9	4	Kirchbau, Hofbau	X
9	Alten Hof	Wahlflank	43	2,1	2,4	Kirchbau	X
10	Alten Hof	Wahlflank	22	1,5	2,4	Kirchbau	X
11	Alten Hof	Wahlflank	14,7	8	4	Kirchbau	X
12	Alten Hof	Wahlflank	11,0	1,1	1,3	Kirchbau	X

Legende

- unvollständige Befestigung, im Bereich polygonaler Vegetationsflächen zu ergänzen
- Grundstücksgrenze, Bestand
- Hofeinfriedigung, Bestand
- Hofeinfriedigung
- Hofeinfriedigung
- Hofeinfriedigung
- Hofeinfriedigung
- Hofeinfriedigung
- Hofeinfriedigung
- Hofeinfriedigung
- Hofeinfriedigung
- Hofeinfriedigung
- Hofeinfriedigung
- Hofeinfriedigung
- Hofeinfriedigung
- Hofeinfriedigung
- Hofeinfriedigung
- Hofeinfriedigung
- Hofeinfriedigung
- Hofeinfriedigung
- Hofeinfriedigung



Lageplan M 1:1.000

Gemarkung Deggling, Fl.Nr. 234/20

E 114 D München



NACHBARN

234/20 und 234/21 Friedrich Hofbauer	234/21 Friedrich Hofbauer
234/24 Friedrich Hofbauer	234/25 Friedrich Hofbauer
234/26 Friedrich Hofbauer	234/27 Friedrich Hofbauer

Haus

Fertigung

Anmerkungen	
Nutzung von drei Stadtflüssen und einem Doppelkanal (2 Stück) und drei Gullys	
TRABERSTRASSE 4	
Gemarkung Deggling, Fl.Nr. 234/20	
Zeichner	Architekt
BAUMSTÄNDEPLAN	M 1:1.000
Anmerkungen	
Für den Bauzustand für die Ausführung der Hofeinfriedigung mit Hofeinfriedigung	
Fl.Nr. 234/20, Fl.Nr. 234/21 München	
Anmerkungen	
Deggling, Pater Schuster-Gasse	
Fl.Nr. 234/20, Fl.Nr. 234/21	
Fl.Nr. 234/20, Fl.Nr. 234/21	
Fl.Nr. 234/20, Fl.Nr. 234/21	

Erdgeschoss M 1:100.