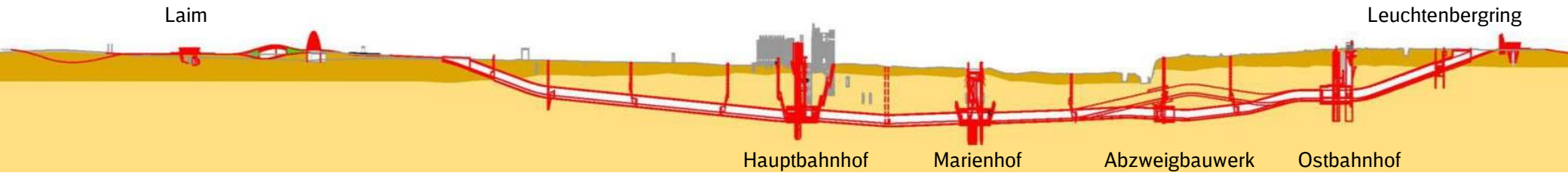




2. Stammstrecke München – Oberirdisch West

Anwohner-Infoabend am 08.11.2018

2. Stammstrecke München Überblick



PFA 1

Laim – Stachus

Oberirdischer Bereich West
Tunnelabschnitt
Station Hauptbahnhof

PFA 2

Stachus – Isar

Tunnelabschnitt
Station Marienhof

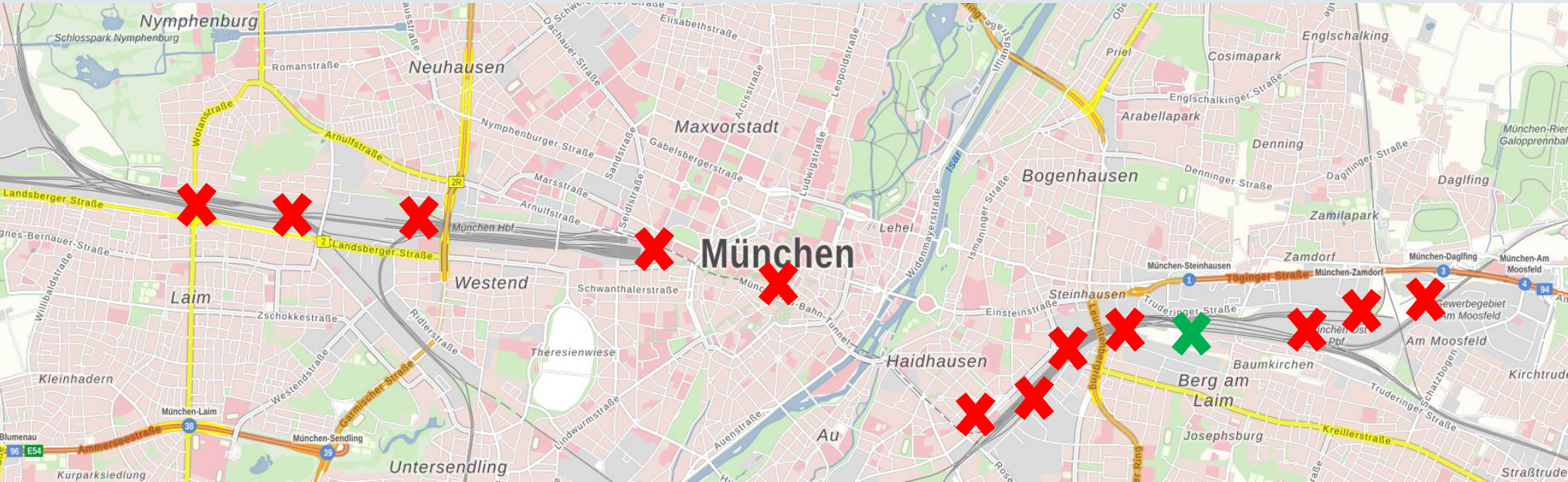
PFA 3 neu

Isar – Leuchtenbergring

Tunnelabschnitt
Station Ostbahnhof
Oberirdischer Bereich Ost

*** Gesamtlänge: rund 11 km *** Tunnel: rund 7 km *** Tiefe: bis 48 m *** Stationen: 5 *** unterirdisch: 3 *** oberirdisch: 2 ***

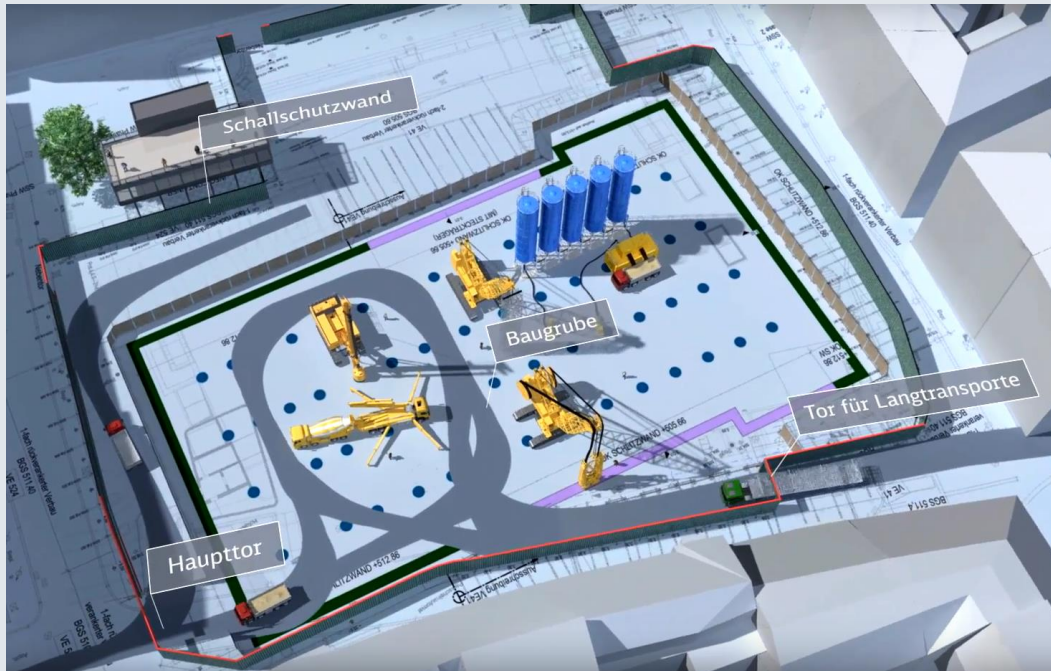
Was geschieht 2018/19 bei der 2. Stammstrecke?



© Daten: Bayerische Vermessungsverwaltung

- Drei Schwerpunkte: Oberirdisch West, Hauptbahnhof, Marienhof
- Darüber hinaus (v.a. in Haidhausen/Berg am Laim/Steinhausen): Bodenproben, Pumpversuche, Grundwassermesspegel, Gleisverschwenkung S8, Gleisbauarbeiten, Ausgleichsflächen, Baustelleninfrastruktur, Spartenverlegungen, Bodensondierungen, Kabeltiefbau, ...

Was passiert 2018/19 am Marienhof?



© DB Netz AG

- Voraushub
- Aufstellen der Lärmschutzwand
- Abschluss der archäologischen Untersuchungen
- Erstellen der Schlitzwand und der Primärpfähle
- Ab 2020:
Bau des Deckels und Ausheben der Baugrube

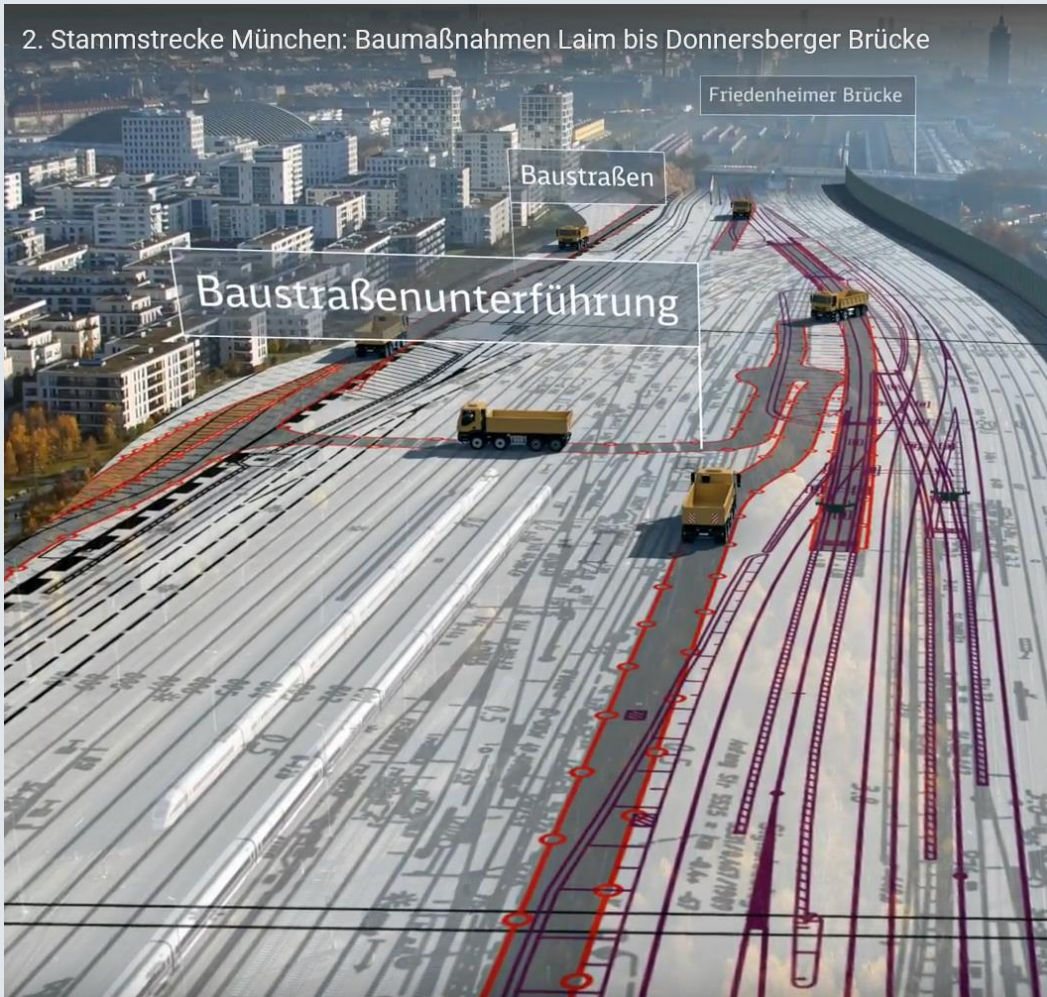
Was passiert 2018/19 am Hauptbahnhof?



© Daten: Bayerische Vermessungsverwaltung

- Medienfreimachung der künftigen Baugrube
- Sperrung des Ostausganges Richtung Stadtmitte
- Errichtung der Schallschutzwand
- Rückbau von Vordach, Mittelteil des Ostbaus und Schalterhalle
- Ab 2020:
Herstellen der Baugrube für die neue Station der 2. Stammstrecke
- Neubau des Empfangsgebäudes durch DB Station & Service

Was passiert 2018/19 zwischen Laim und der Donnersberger Brücke?



© DB Netz AG

- Herstellen der Baustelleninfrastruktur
 - Baustraßen und Unterführungen
 - Bodenabtrag
 - Gleisrückbau
 - Gebäudeabbruch
 - Verlegen von Signalanlagen
- Kabeltiefbau
- Mastfundamente
- Ab 2020: Neubau S-Bahn-Station Laim, oberirdische Gleise und eine weitere Röhre neben der Laimer Unterführung (Umweltverbundröhre)

Was passierte in 2018 zwischen Laim und der Donnersberger Brücke?



© DB Netz AG

Was passierte in 2018 zwischen Laim und der Donnersberger Brücke?



© DB Netz AG

Was passierte in 2018 zwischen Laim und der Donnersberger Brücke?

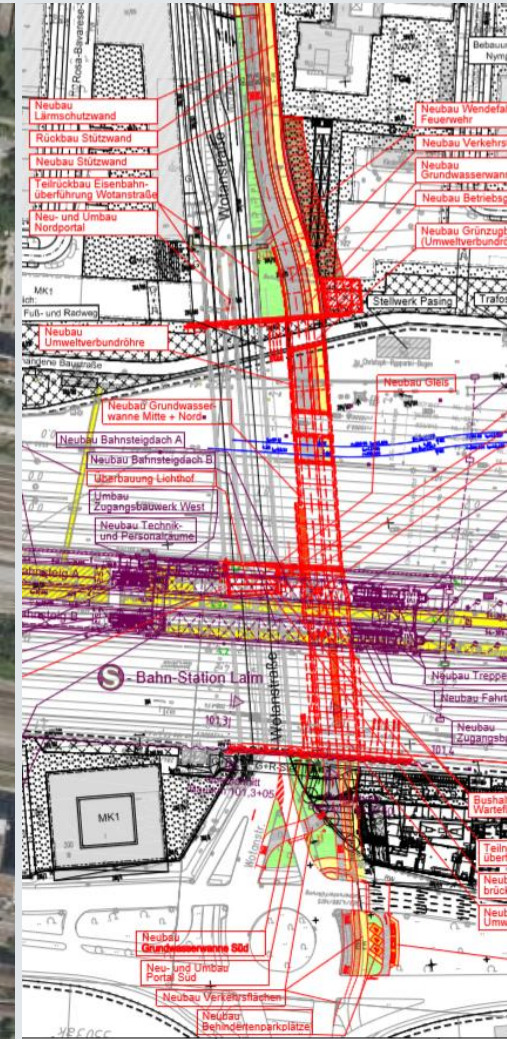
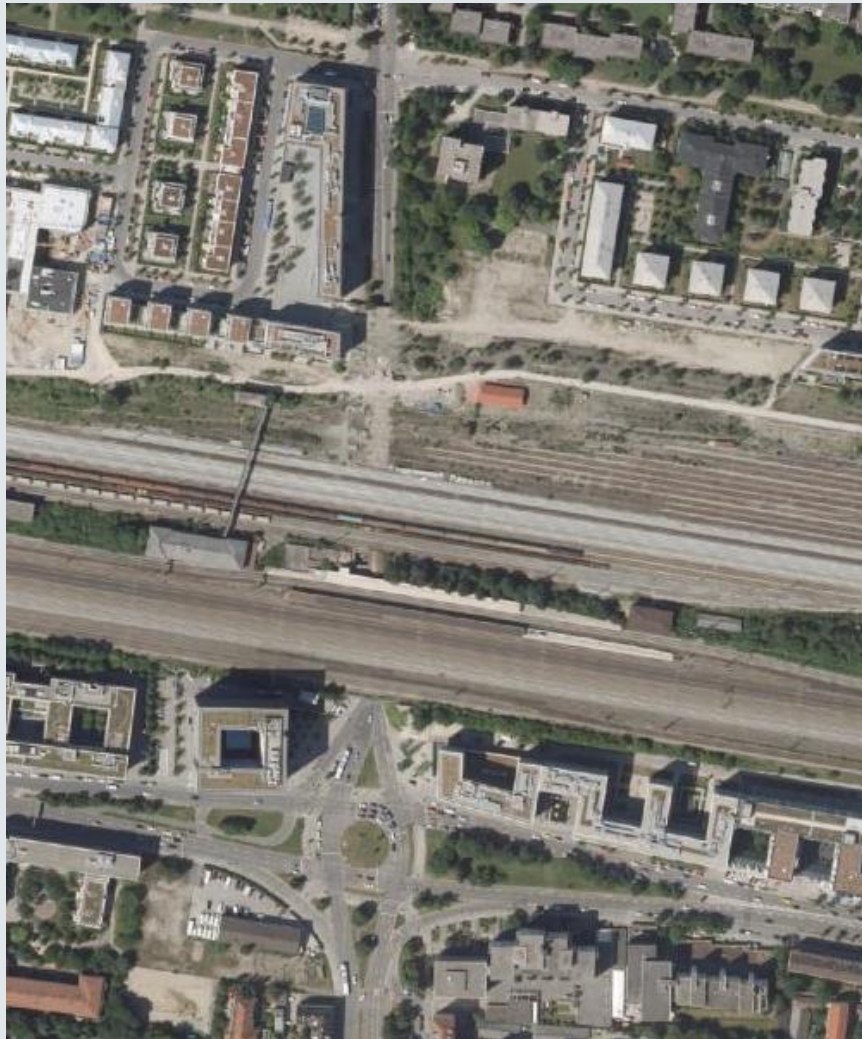


© DB NETZ AG

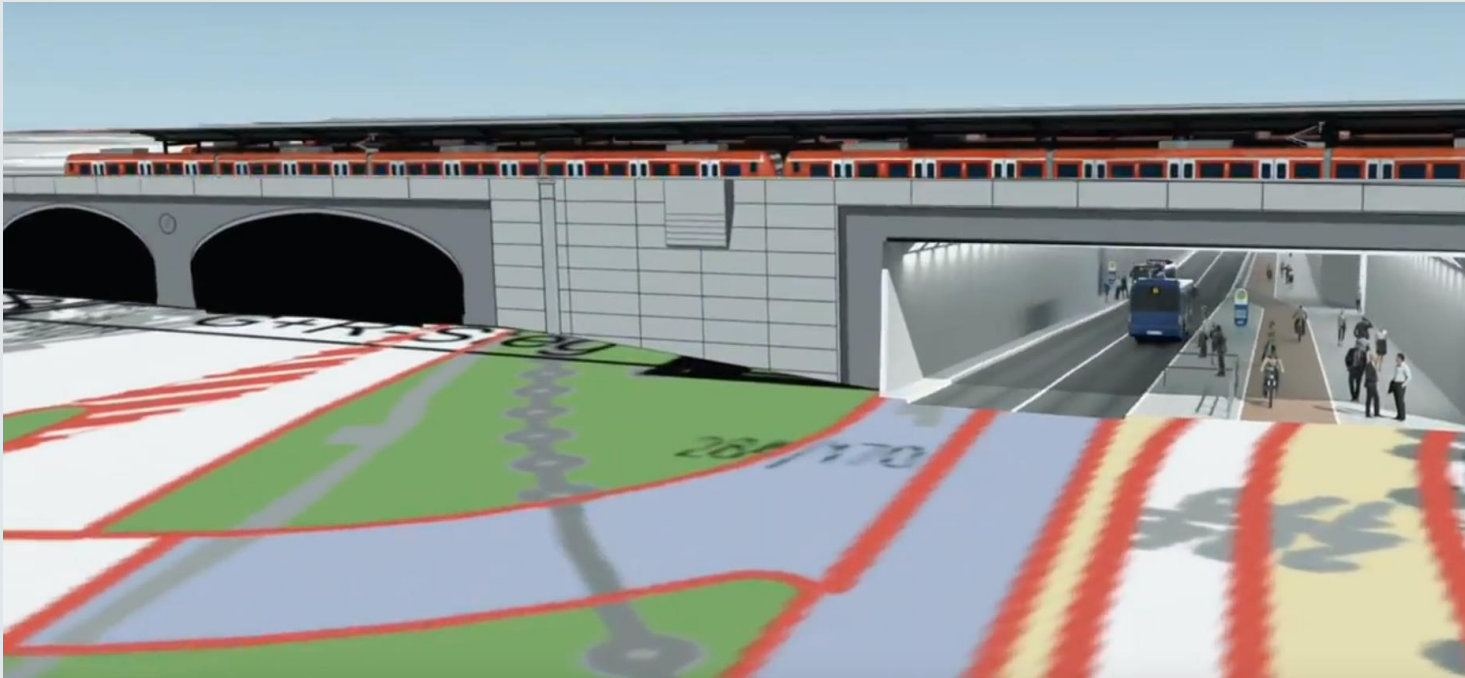
Was passiert ab 2019 zwischen Laim und der Donnersberger Brücke?



Was ist die UVR, wofür soll sie gut sein und wie wird sie aussehen?



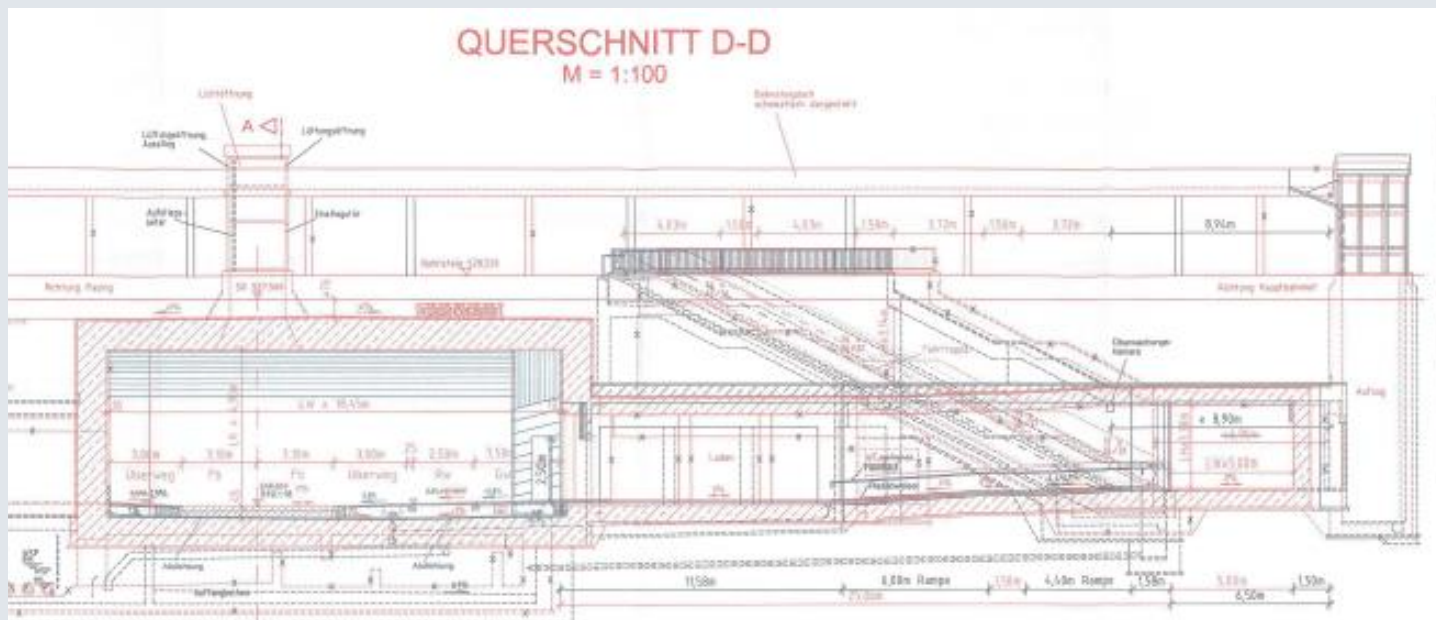
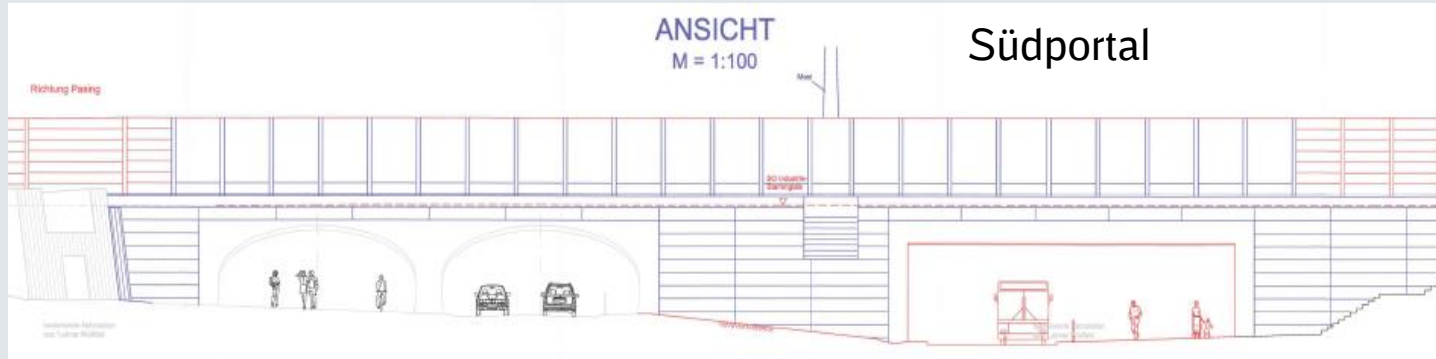
Was ist die UVR, wofür soll sie gut sein und wie wird sie aussehen?



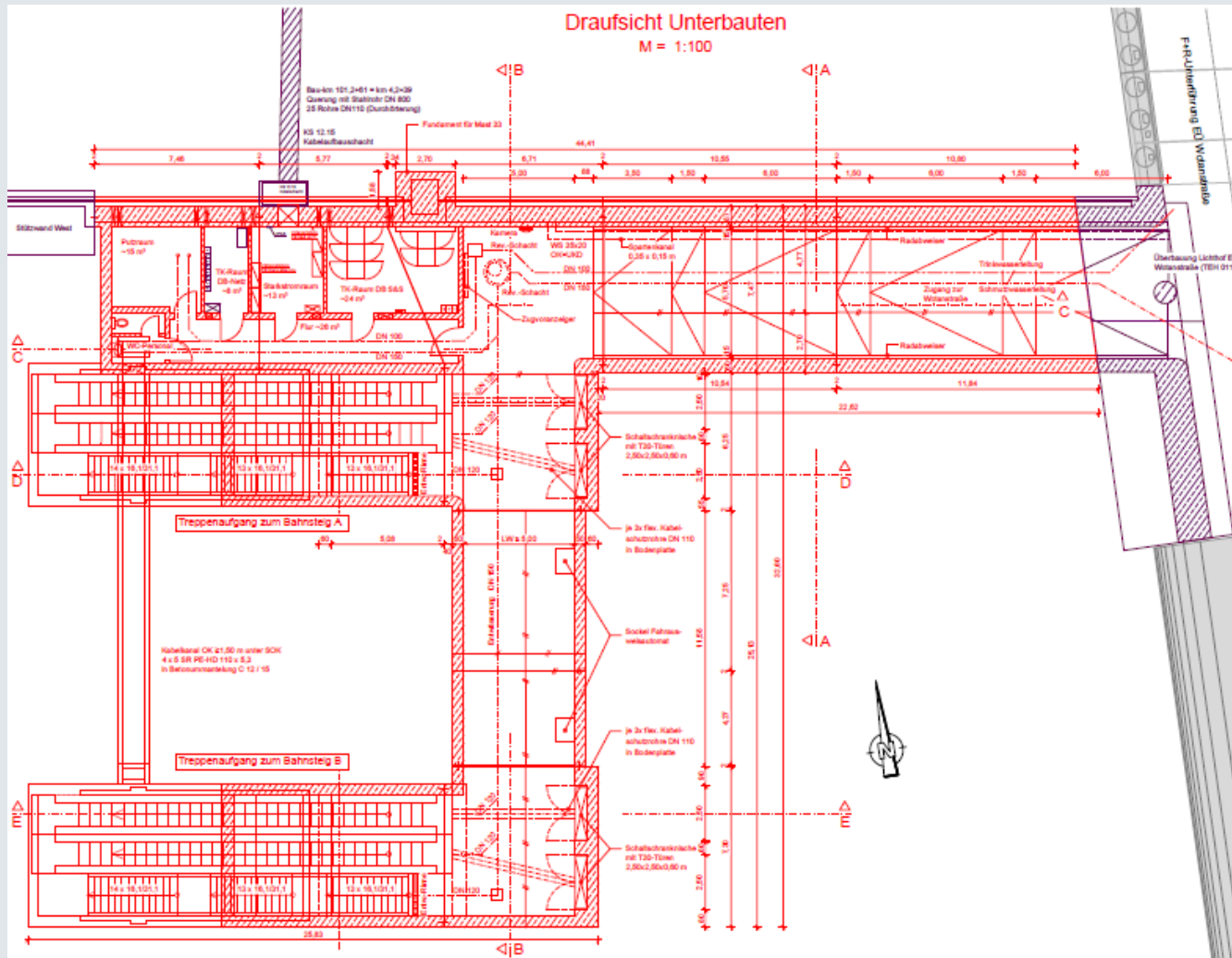
- UVR = Umweltverbundröhre
- Für Fußgänger, Radfahrer und den ÖPNV
- ÖPNV-Halt in der UVR mit direktem Zugang zur S-Bahn



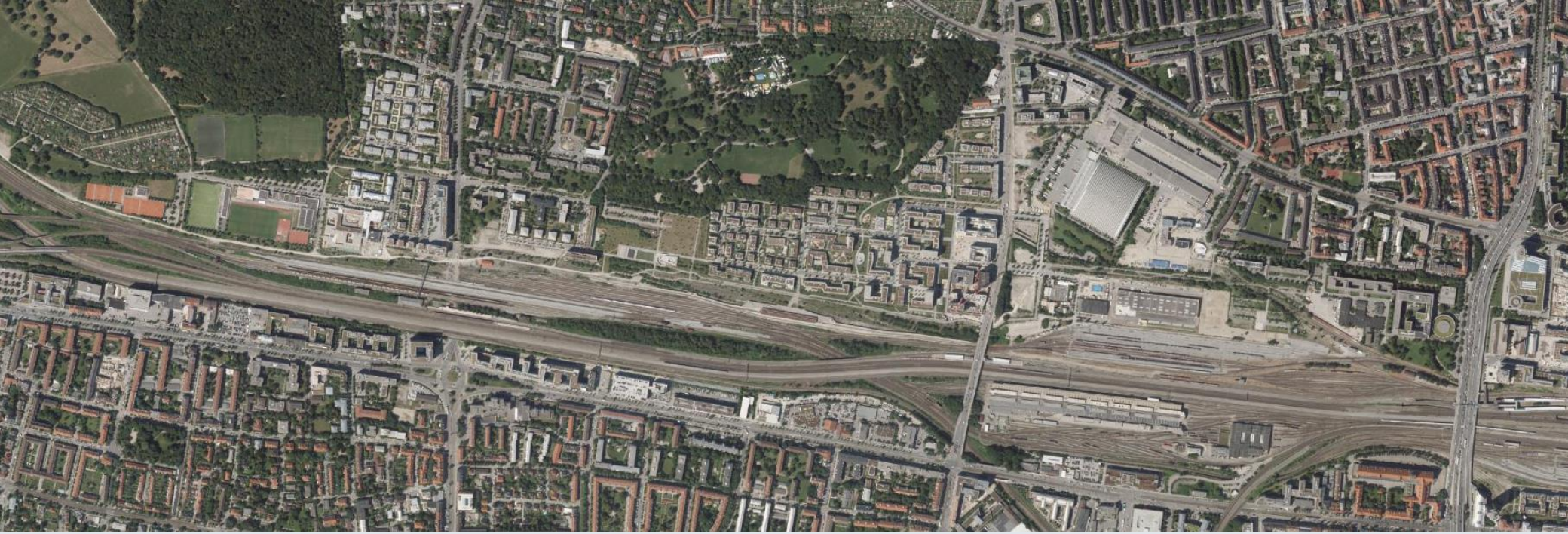
Was ist die UVR, wofür soll sie gut sein und wie wird sie aussehen?



Was ist die UVR, wofür soll sie gut sein und wie wird sie aussehen?



Haben Sie Fragen?



Alle Kontakte auf einen Blick

Wir freuen uns auf Sie!

Die 2. Stammstrecke persönlich

Infozentrum 2. Stammstrecke, Landschaftstr. 7, 80331 München
(Donnerstag, Freitag, Samstag 13-19 Uhr und nach Vereinbarung)

Telefon: 089 / 1308-22991

E-Mail: 2SBSS@deutschebahn.com

Die 2. Stammstrecke online

www.2.stammstrecke-muenchen.de

(Newsletter-Abo über die Internetseite)



@2_stammstrecke

Die 2. Stammstrecke vor Ort

Regelmäßige Veranstaltungen