

Telefon 233 - 60350
Telefax 233 - 60355

Sofort						
Direktorium - HA R/BA G 500						
28. NOV. 2018						
AZ:						
zK	zwV	R	Wv.	Abt.	Vg.	Uml.

Baureferat
Gartenbau
Bau G 1

26.11.18

**Entscheidung gemäß Vollmacht des Oberbürgermeisters
vom 09.04.2018 über
die Projektplanung**

**Umgestaltung des Spielplatzes an der Zirler Straße
im 7. Stadtbezirk Sendling - Westpark**

Anlage:
1 Lageplan (7-fach), davon 1 farbiger

**Beschluss des Bezirksausschusses des 7. Stadtbezirkes Sendling - Westpark
vom 18.12.2018
Öffentliche Sitzung**

I. Sachverhalt

Das Baureferat - HA Gartenbau hat für die oben genannte Baumaßnahme die Projektplanung erstellt.

Anlass / Bedarf:

Der Bezirksausschuss 7 hat am 22.03.2016 den Antrag (BA - Antrags - Nr. 14 - 20 / 802188) auf Erweiterung des Spielplatzes am Zirlerplatz gestellt. Basierend auf einem Bürgerschreiben wurden Wünsche zur Ergänzung von Spielangeboten für Kleinkinder und Kinder über 10 Jahren sowie von Aufenthaltsbereichen für Eltern und Senioren geäußert.

Das Baureferat (Gartenbau) hat in seinem Antwortschreiben vom 02.06.2016 die sinnvolle Erweiterung des Spielplatzes unterstützt, solange der schützenswerte Baumbestand geschont und die zentrale freie Wiesenfläche erhalten bleibt. Im weiteren Verlauf haben Schulleitung und Elternbeirat der nahegelegenen Grundschule an der Werdenfelsstraße 58 weitere Wünsche von Kindern gesammelt. In zwei gemeinsamen Ortsterminen mit Vertretern des Bezirksausschusses und des Elternbeirates am 15.11.2017 sowie am 25.07.2018 wurden alle geäußerten Ideen diskutiert und abgewogen. Die Ergebnisse flossen in das vorliegende Planungskonzept ein.

Projektbeschreibung:

Die bestehende Rutschenturmkombination wird aufgrund des guten Zustandes erhalten und in die Neugestaltung eingebunden. Über einen Stelzenparkour schließt sich eine vielseitige, anspruchsvolle Kletteranlage für größere Kinder an, die über mehrere Brücken, Schweb- und Balancierstrecken führt und mit einem hohen Kletterturm mit

Aussichtsveranda endet. Das Thema „Klettern auf dem Zirler Berg“ greift die Örtlichkeit auf.

Der Kleinkinderspielbereich wird komplett umgebaut und bietet nun ein inklusives Spielhaus mit Bauwerkgerüst sowie eine Nestschaukel.

Die von den Schülern gewünschten Trampoline reihen sich am Weg entlang.

Der Sitzbereich wurde um eine Tisch-Bank-Kombination ergänzt.

Mehrere Gehölze sollen künftig für mehr Schatten am Sandbereich sorgen.

Alle 12 in der Grünanlage vorhandenen Bänke erhalten im Rahmen der Umgestaltung neue Holzauflagen.

Auswirkungen:

Der Spielbereich an der Zirlerstraße war bisher nur für die Altersgruppe der Schulkinder bis 10 Jahre interessant. Der neue Kletterbereich bietet künftig auch älteren Schulkindern ansprechende Betätigungsfelder.

Der Spielbereich für Kleinkinder, der sich bisher auf eine Buddelsandfläche beschränkte, bietet künftig weit abwechslungsreichere Spielgelegenheit.

Trotz der Aufwertung bleibt die freie zentrale Wiesenfläche als Liege- und Ballspielwiese erhalten.

Es werden im Rahmen dieser Maßnahme keine Bäume gefällt.

Bautermin und Baudauer:

Die Umsetzung der Maßnahme ist für Herbst 2019 vorgesehen.

Weitere Einzelheiten sind aus den beigelegten Planunterlagen ersichtlich.

Dem Bezirksausschuss obliegt nach Vollmacht des Oberbürgermeisters vom 09.04.2018 hierüber die Entscheidung.

II. Entscheidungsvorschlag

Der vorgelegten Projektplanung wird zugestimmt.

III. Beschluss

nach Entscheidungsvorschlag

Der Bezirksausschuss des Stadtbezirkes 7 Sendling - Westpark der Landeshauptstadt München

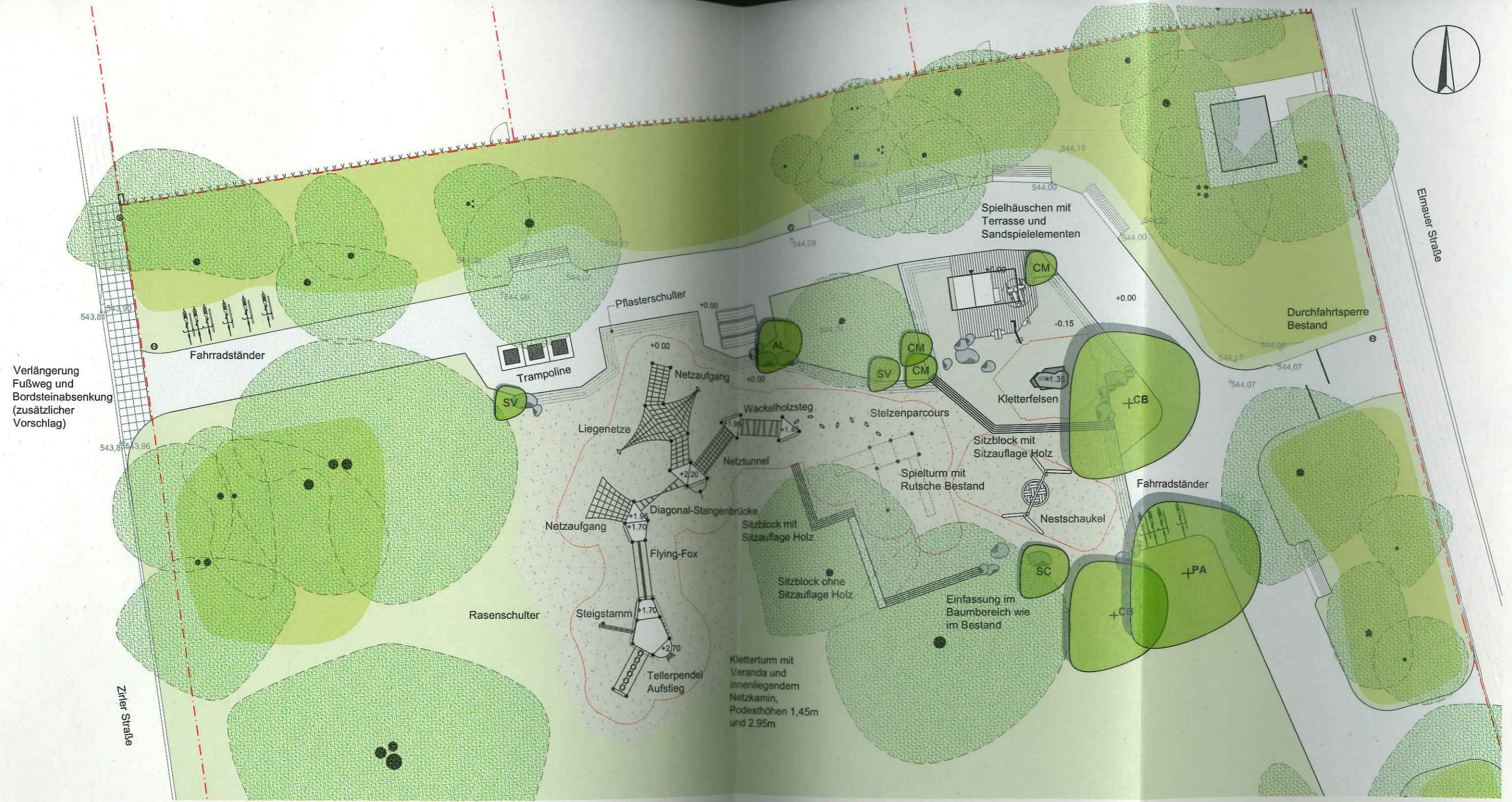
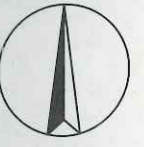
Die/Der Vorsitzende

Hauptabteilungsleitung Gartenbau

Günter Keller


Florian Hochstätter

IV. **Wiedervorlage im Baureferat – G 02**
zur weiteren Veranlassung/ Dokumentation
und Vollzug des Beschlusses



- LEGENDE**
- Vegetation**
- Baum Bestand
 - Baum Planung
CB - Carpinus betulus - Hainbuche
PA - Platanus acerifolia - Platane
 - Strauch Planung
AL - Amelanchier lamarckii - Felsenbirne
CM - Cornus mas
SC - Salix caprea - Sal-Weide
SV - Spiraea vanhouttei - Spierstrauch
 - Strauchhecke Bestand
 - Rasen

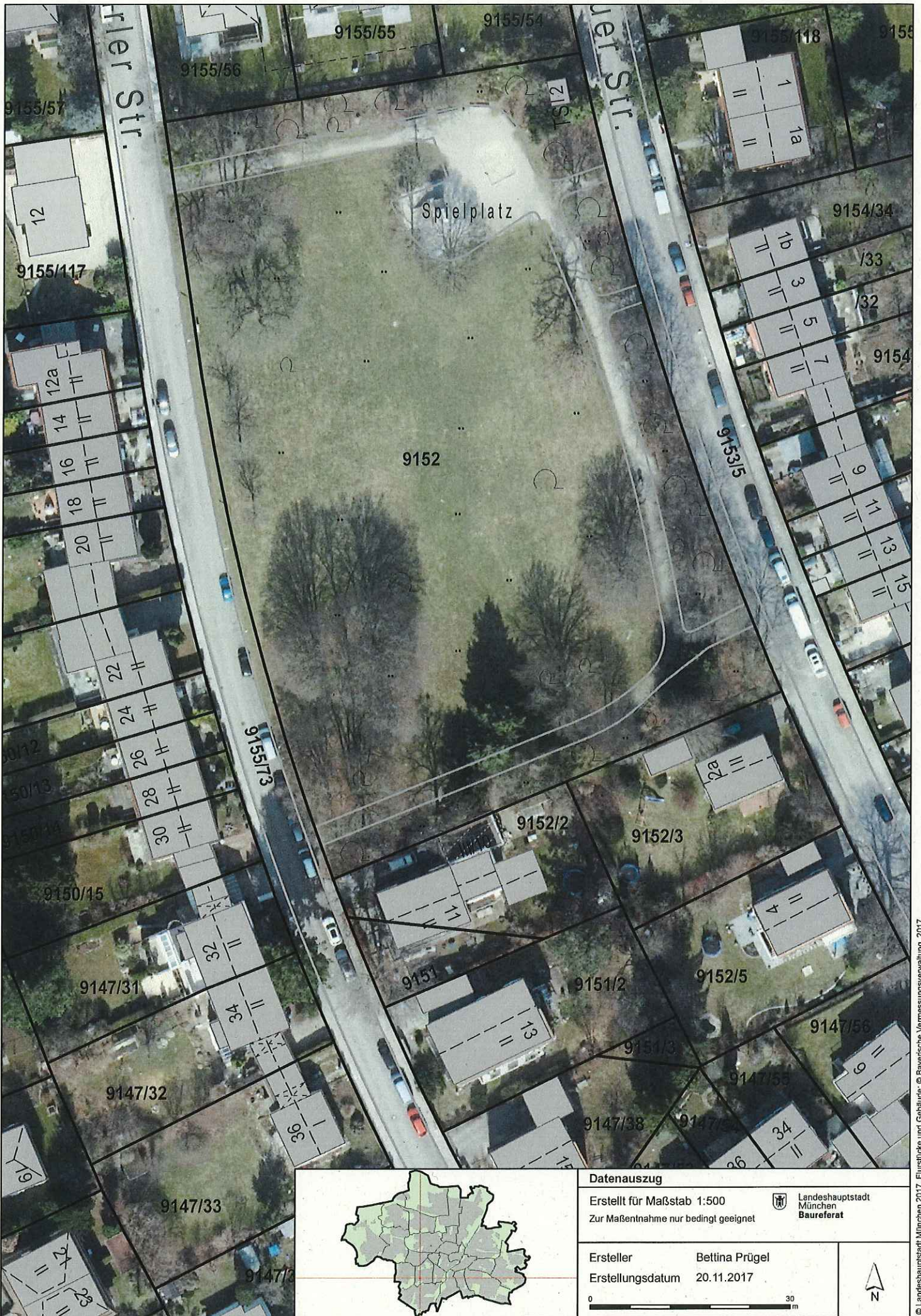
- Beläge**
- Betonsteinplatten
 - Wassergebundene Wegedecke
 - Fallschutz Ökokolor
 - Sand
- Sonstiges**
- Flurstücksgrenze
 - Fallraum Spielgeräte
 - Höhen Bestand
 - Höhen Planung
 - Zaun, Höhe >1m
 - Findlinge

LANDESHAUPTSTADT MÜNCHEN
BAUREFERAT GARTENBAU
FRIEDENSTRASSE 40
81671 MÜNCHEN

SANIERUNG
SPIELPLATZ ZIRLER STRASSE

VORENTWURF

Maßstab:	1 : 200	Projekt Nr.:	0654
Datum:	15.06.2018	Plan Nr.:	2.0.1
Geändert:	03.07.2018 / 18.07.2018 / 30.07.2018	Datei:	0654200E - 01.dwg
	07.08.2018 / 26.09.2018 / 06.11.2018	Plangröße:	A3



Spielplatz

9152

9155/73

9153/5

9152/2

9152/3

9152/5

9151/2

9151

9147/56

9147/38

9147/33

9147/31

9147/32

9155/117

9154/34

9154

12

12a

14

16

18

20

22

24

26

28

30

32

34

36

1

1a

1b

3

5

7

9

11

13

15

2a

4

6

8

10

12

14

16

18

Datenauszug

Erstellt für Maßstab 1:500
Zur Maßentnahme nur bedingt geeignet



Landeshauptstadt
München
Baureferat

Ersteller Bettina Prügel
Erstellungsdatum 20.11.2017

0 30 m

