

Antrag

Fahrradparkhaus im Zugangsbauwerk zum Ostbahnhof (Seite Friedenstraße)

Nr. 2019-02-182

Vorbemerkung:

Zusätzlich zur bereits vorhandenen Beschlusslage des BA 5 Au-Haidhausen zum Zugang des Ostbahnhofes von Seiten der Friedenstraße beschließt der Bezirksausschuss 5 Au-Haidhausen folgenden Antrag.

Der Bezirksausschuss möge beschließen:

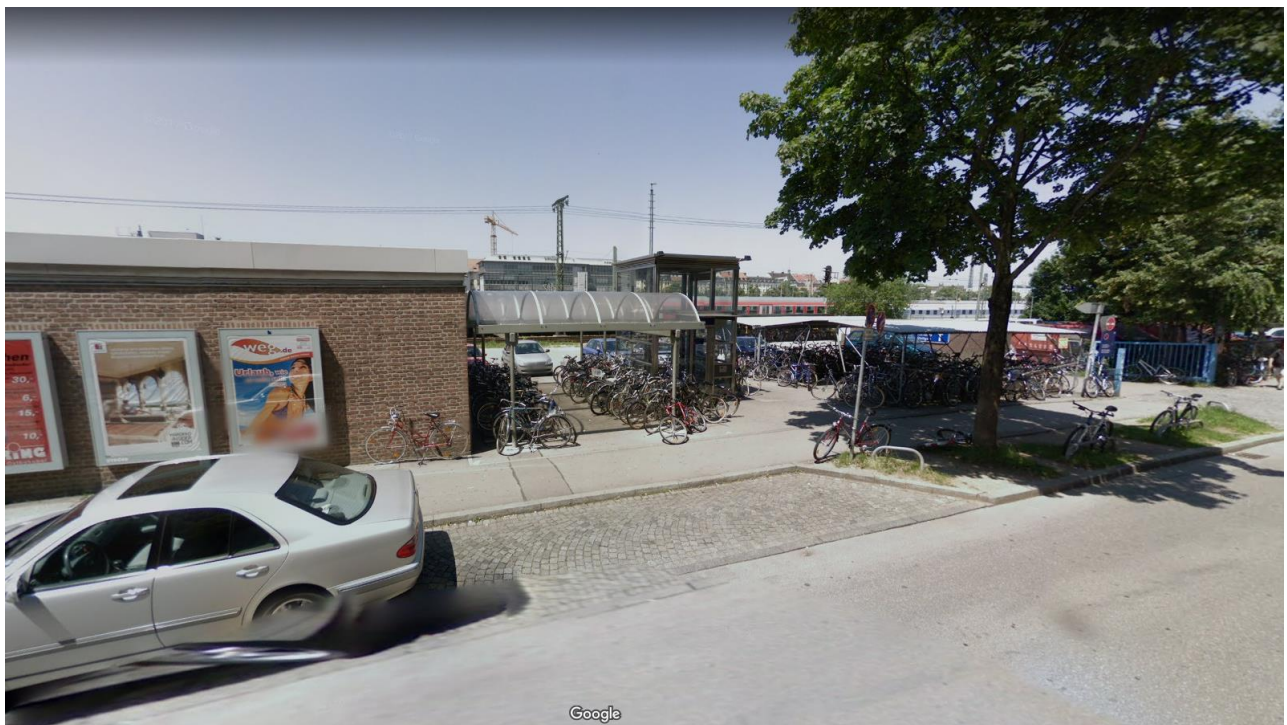
Die Landeshauptstadt München wird beauftragt sich mit der Deutschen Bahn AG ins Benehmen zu setzen, um die Möglichkeiten einer Aufstockung des Zugangsbauwerkes zum Ostbahnhof von Seiten der Friedenstraße abzuklären und gemeinsam Planungen für eine Aufstockung des Zugangsbauwerkes zu einem Fahrradparkhaus mit Mobilitätsstation anzugehen und umzusetzen.

Neben Stellplätzen für klassische Fahrräder sind auch Stellplätze für Lastenräder, E-Bikes (inkl. Ladesäule der SWM) oder Rädern mit Fahrradanhänger mit einzuplanen. Diese müssen mit einem passenden Aufzug barrierefrei erreichbar sein, auch vom Untergeschoss aus. In diese Planungen sollte auch die Fläche neben dem Zugangsbauwerk aufgenommen werden auf dem schon heute Fahrradabstellmöglichkeiten vorhanden sind.

Begründung:

Durch die Entwicklung des ehemaligen Pfanni-Geländes wird auf Seiten der Friedenstraße nicht nur ein geeigneter Zugang für die neuen Fahrgäste, die durch ihren Arbeitsplatz, ihre Wohnung oder als Besucher des Konzertsaals vor Ort sind, benötigt.

Es braucht an dieser Stelle auch eine Neuordnung der Fahrradabstellmöglichkeiten. Das Zugangsbauwerk auf Seiten der Friedenstraße ist derzeit nur EG plus UG und könnte hier sicherlich noch aufgestockt werden, um in der Höhe das Parken von Fahrrädern für Fahrgäste des ÖPNV zu ermöglichen und die Kapazitäten an Stellplätzen an der Friedenstraße auszubauen und durch eine Mobilitätsstation das Angebot vor Ort attraktiv zu gestalten.



Screenshots: Google Maps am 02.02.2019

CSU Fraktion im Bezirksausschuss 5 Au-Haidhausen

München, den 06.02.2019

Fraktionssprecherin: Barbara Schaumberger