

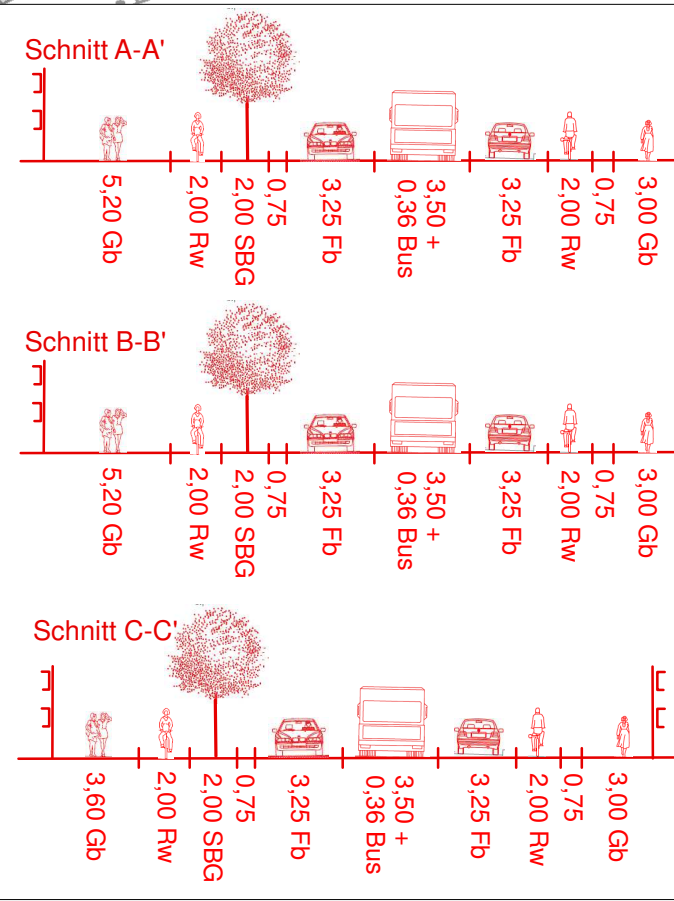
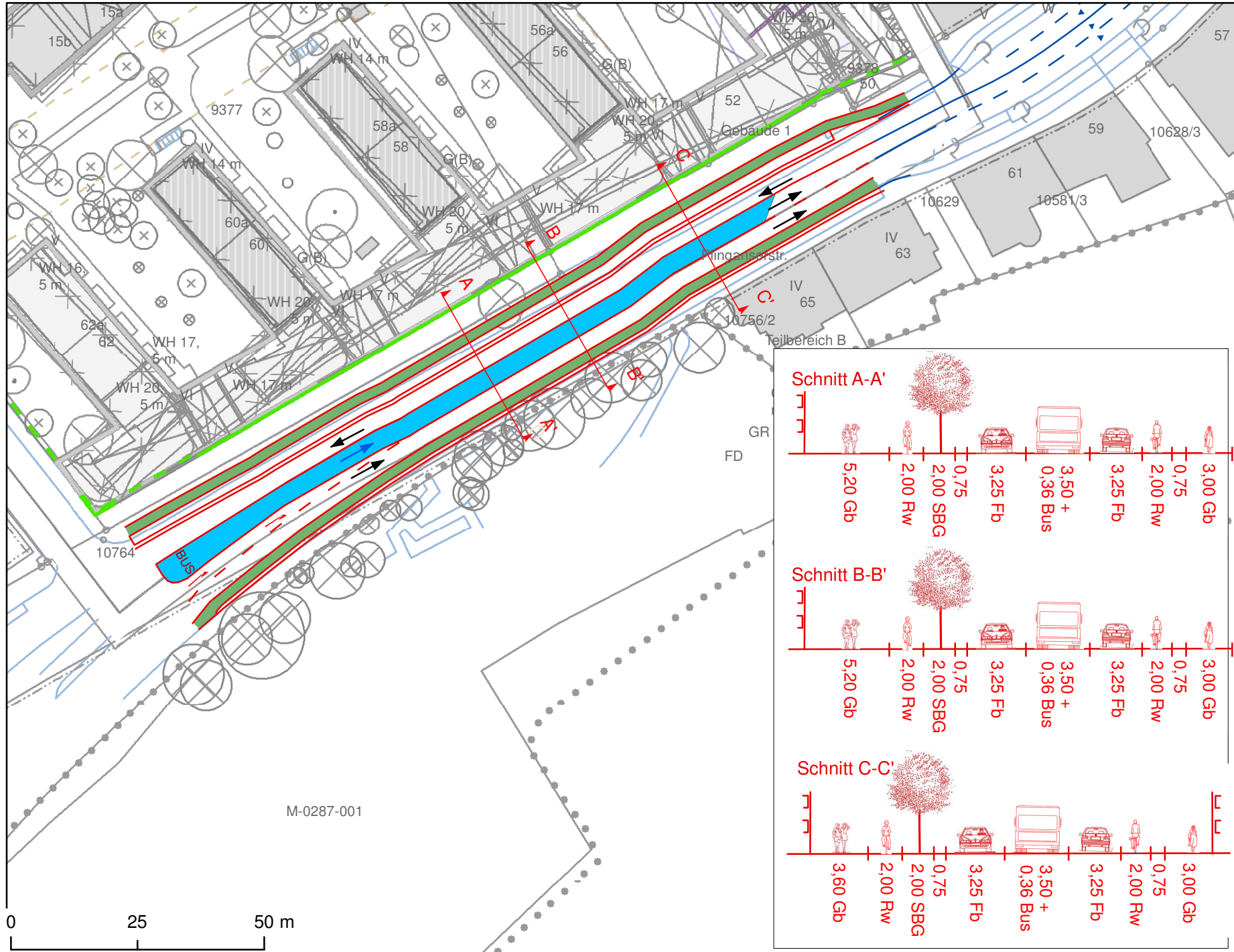
Anlage 11-5

Landeshauptstadt
München
Referat für Stadtplanung
und Bauordnung

Variante 5 Plinganserstraße

2 Spuren und Bus
mit Straßenbegleitgrün

- Variante
- Bestand
- neue Straßenbegrenzungslinie lt. BPlan 2091
- Radweg
- Busspur



Stand: 22.11.2018

Hintergrund:
Vorhabensbezogener Bebauungsplan
mit Grünordnung Nr. 2091 vom
14.12.2017

Nur für den Dienstgebrauch

M = 1 : 1.000

Datengrundlage: Geodatenpool
Fachliche und grafische Bearbeitung:
Stadtentwicklungsplanung, HAI-32-1

