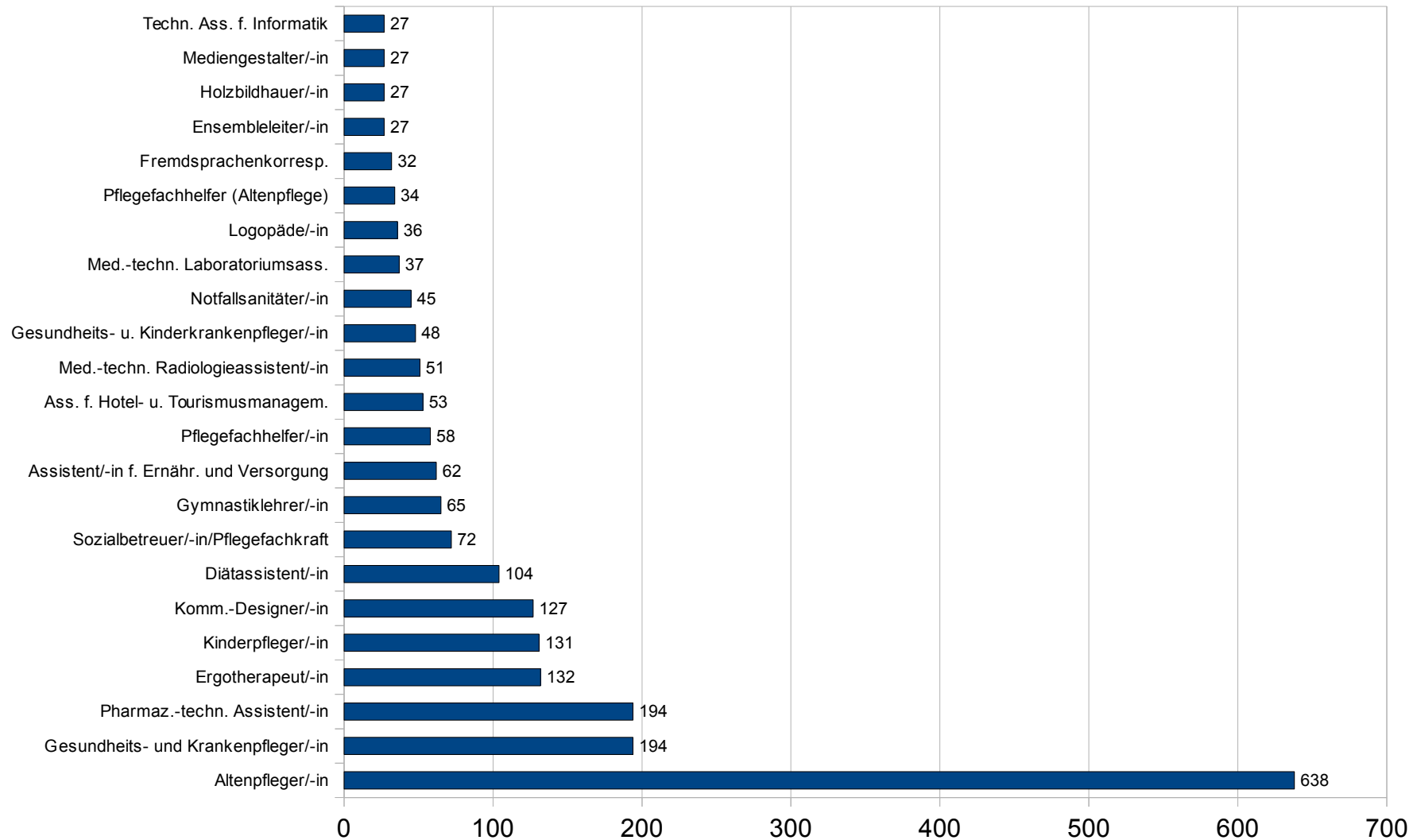


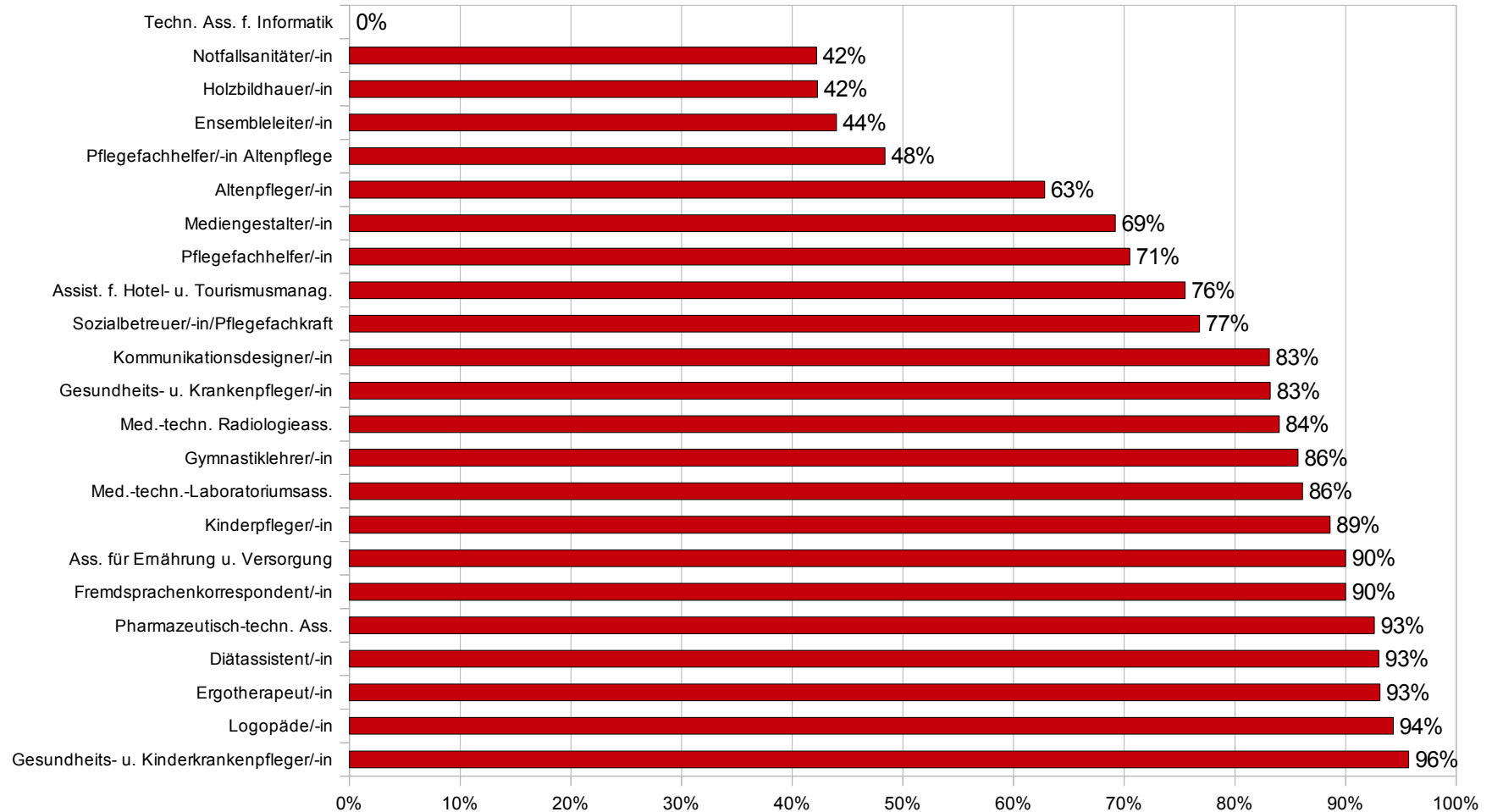


Berufe mit mindestens 20 Befragten



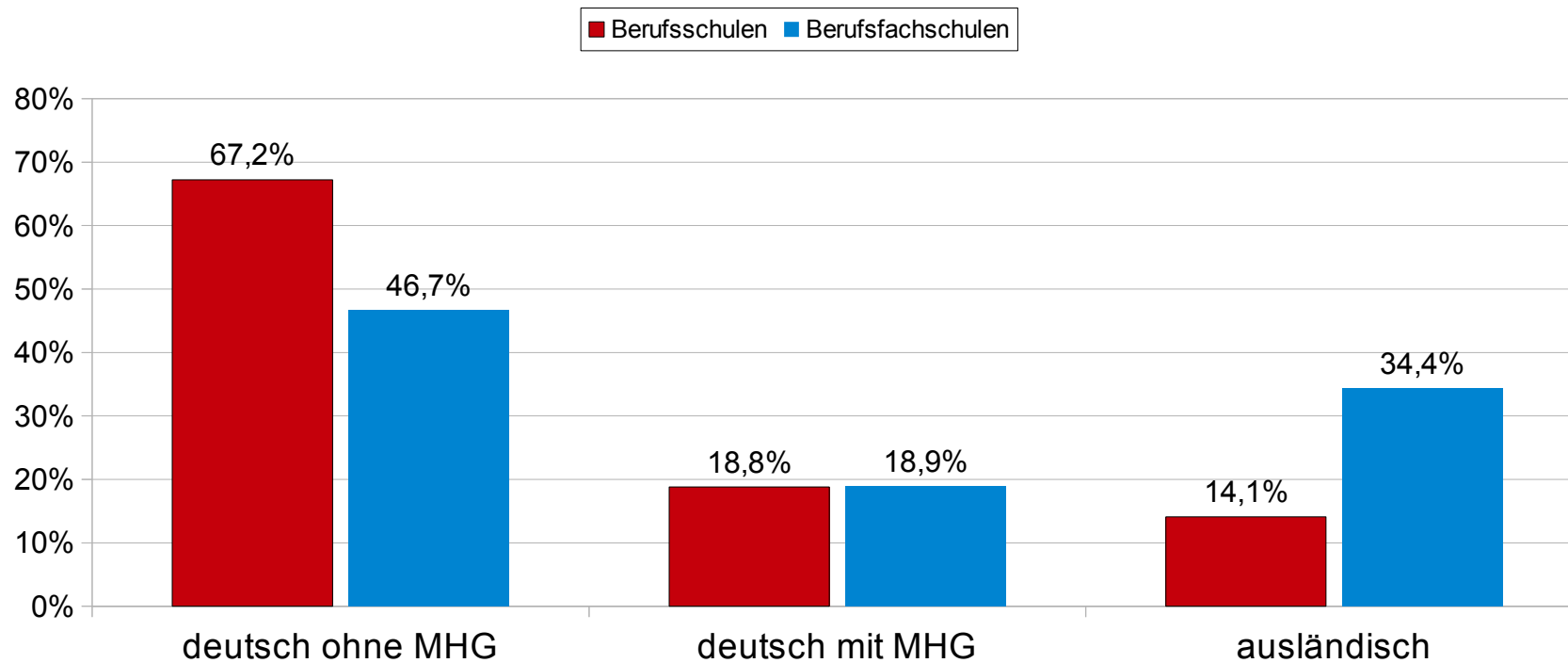


Frauenanteil in Ausbildungsberufen (in Berufen n > 20) (Frauenant. insg. 76,5 %)



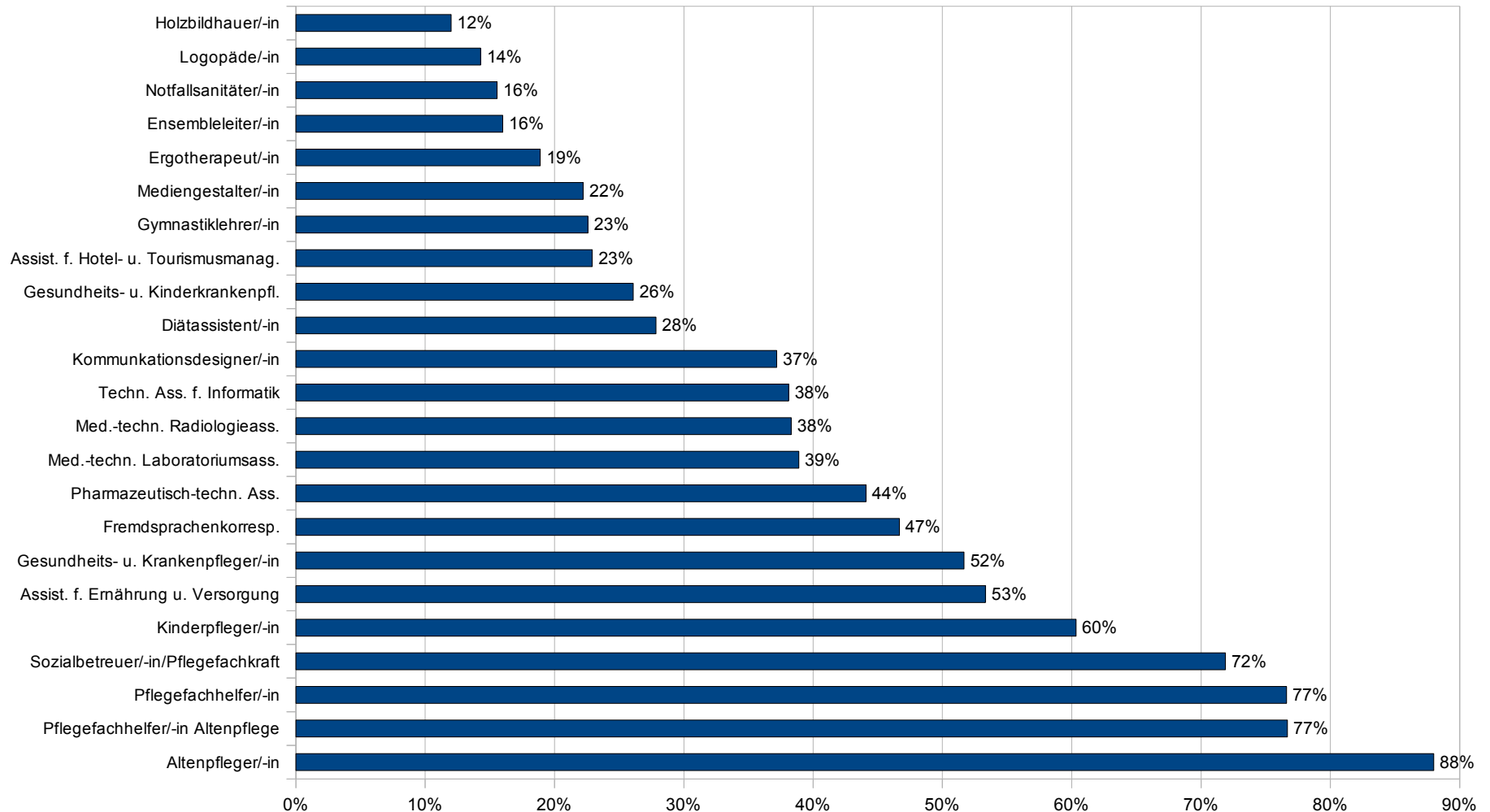


Migrationshintergrund an Berufsfachschulen und Berufsschulen



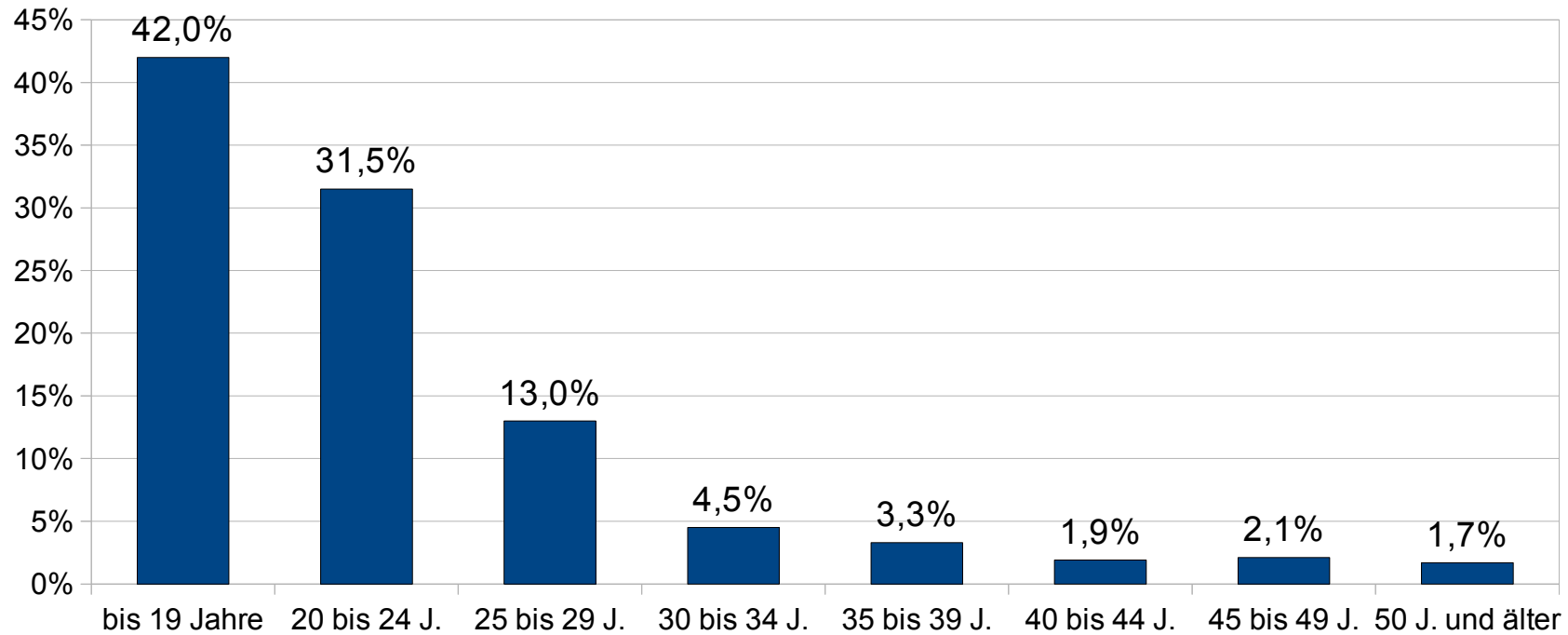


MHG-Anteil in Ausbildungsberufen (in Berufen n > 20)



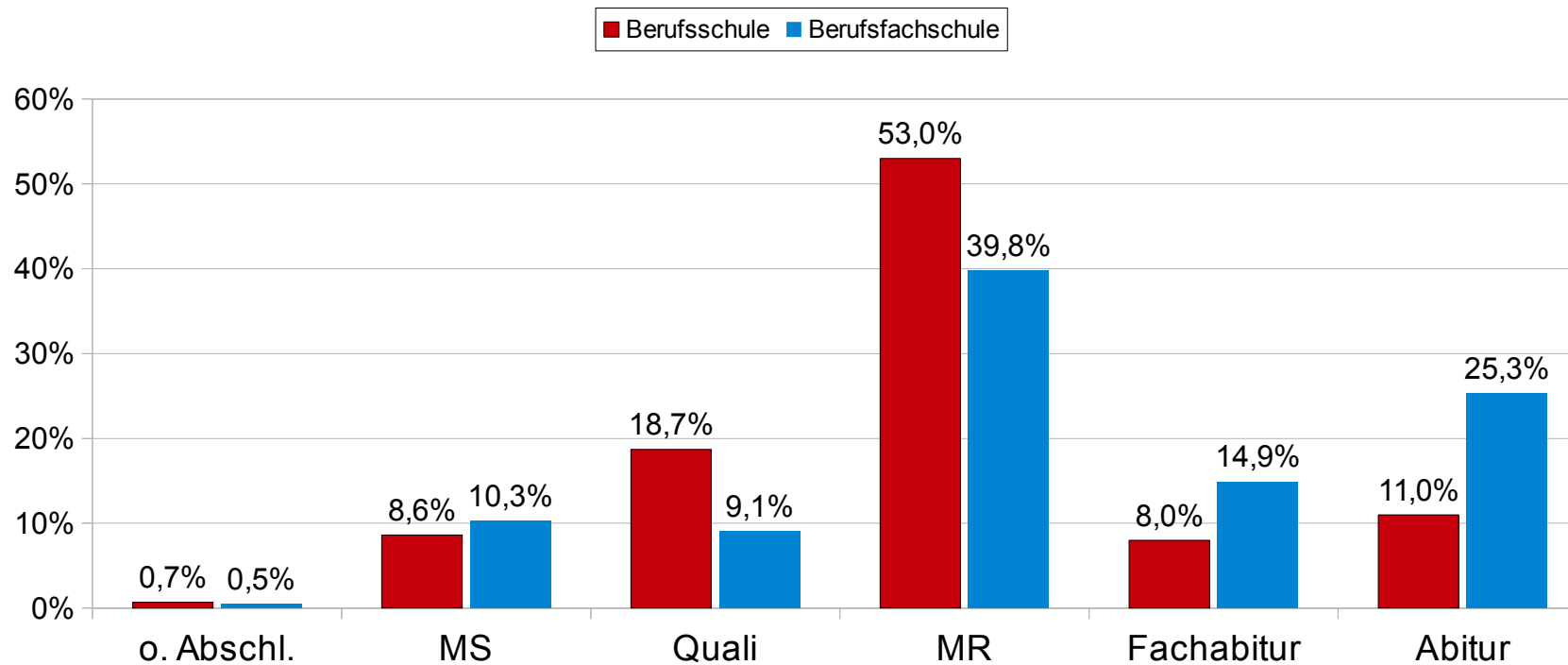


Alter bei Ausbildungsbeginn (Durchschnitt = 23,33 Jahre)



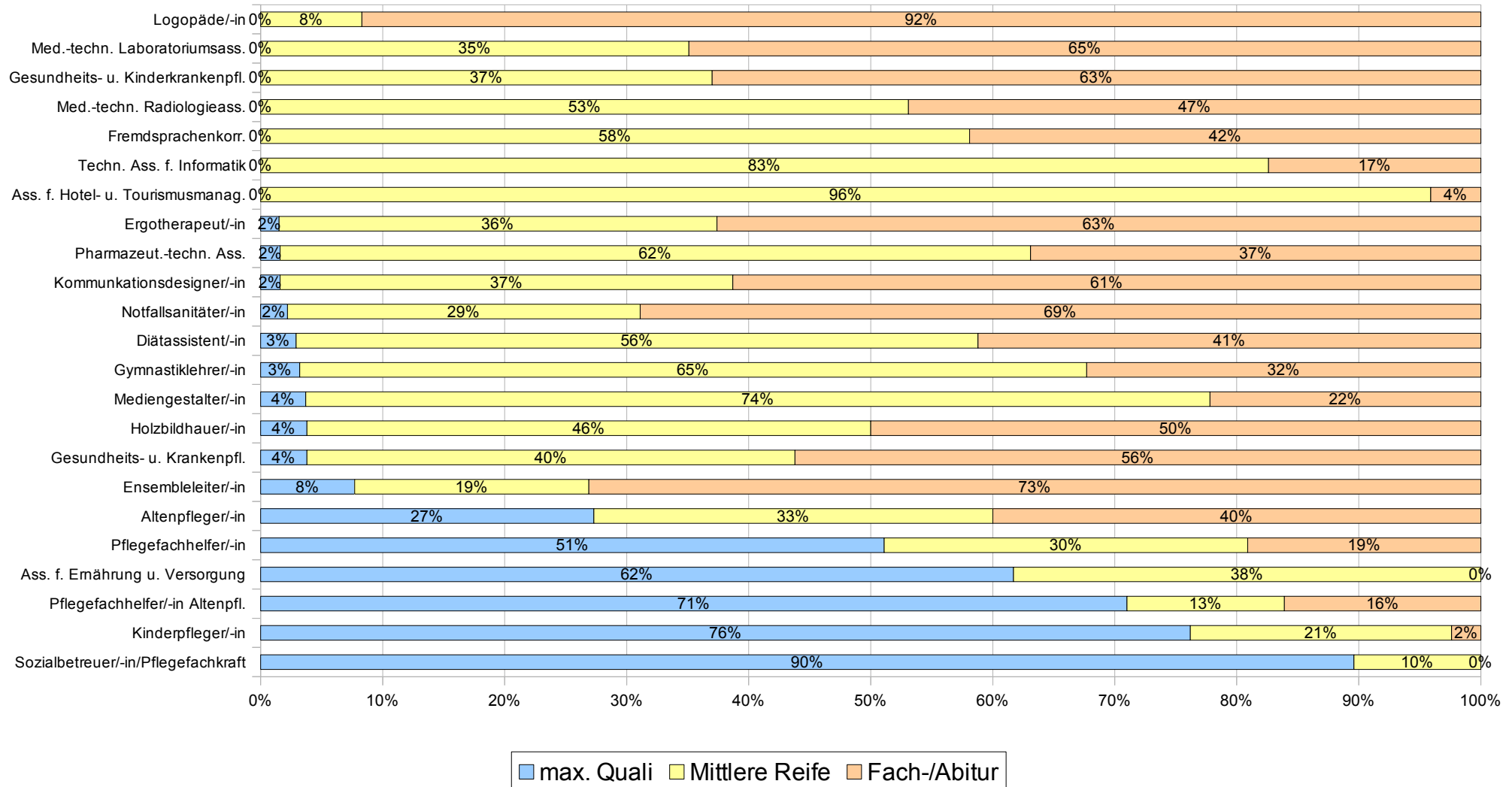


Schulabschluss an Berufsschulen und Berufsfachschulen

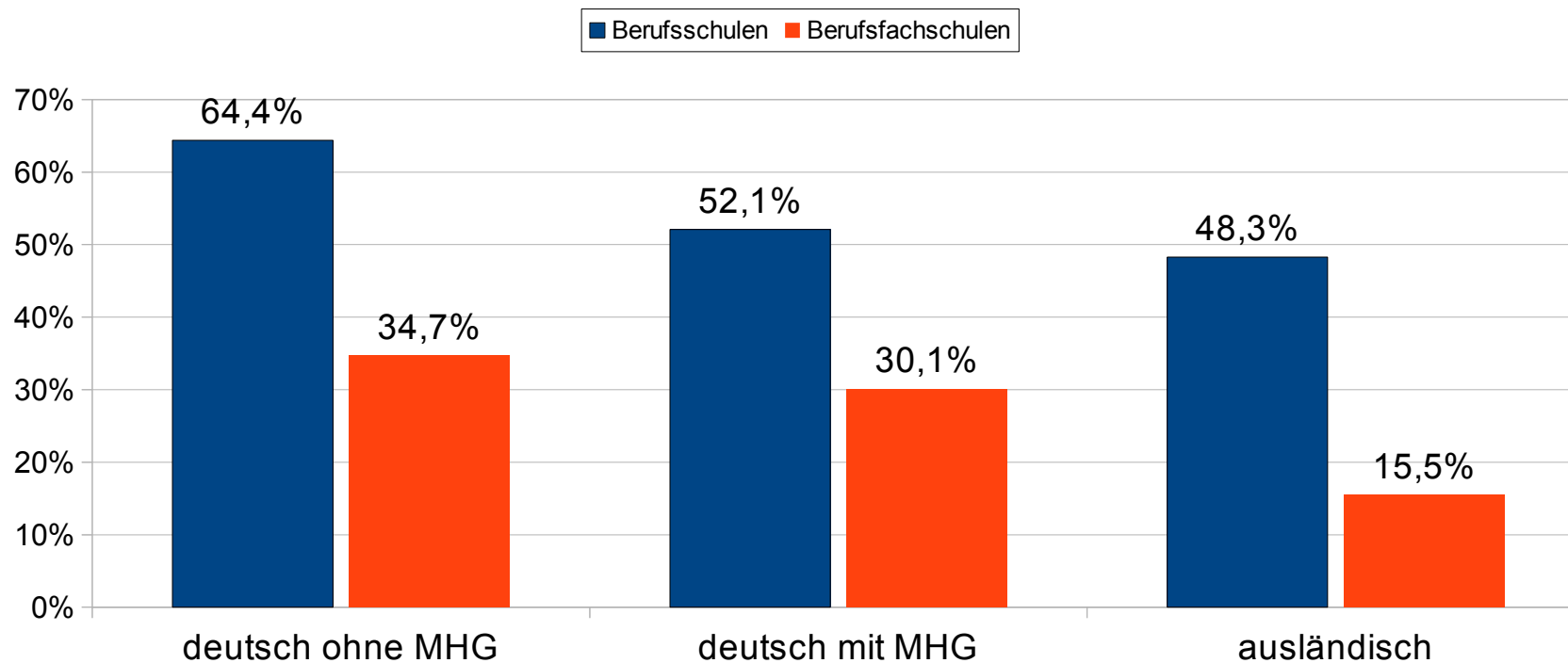




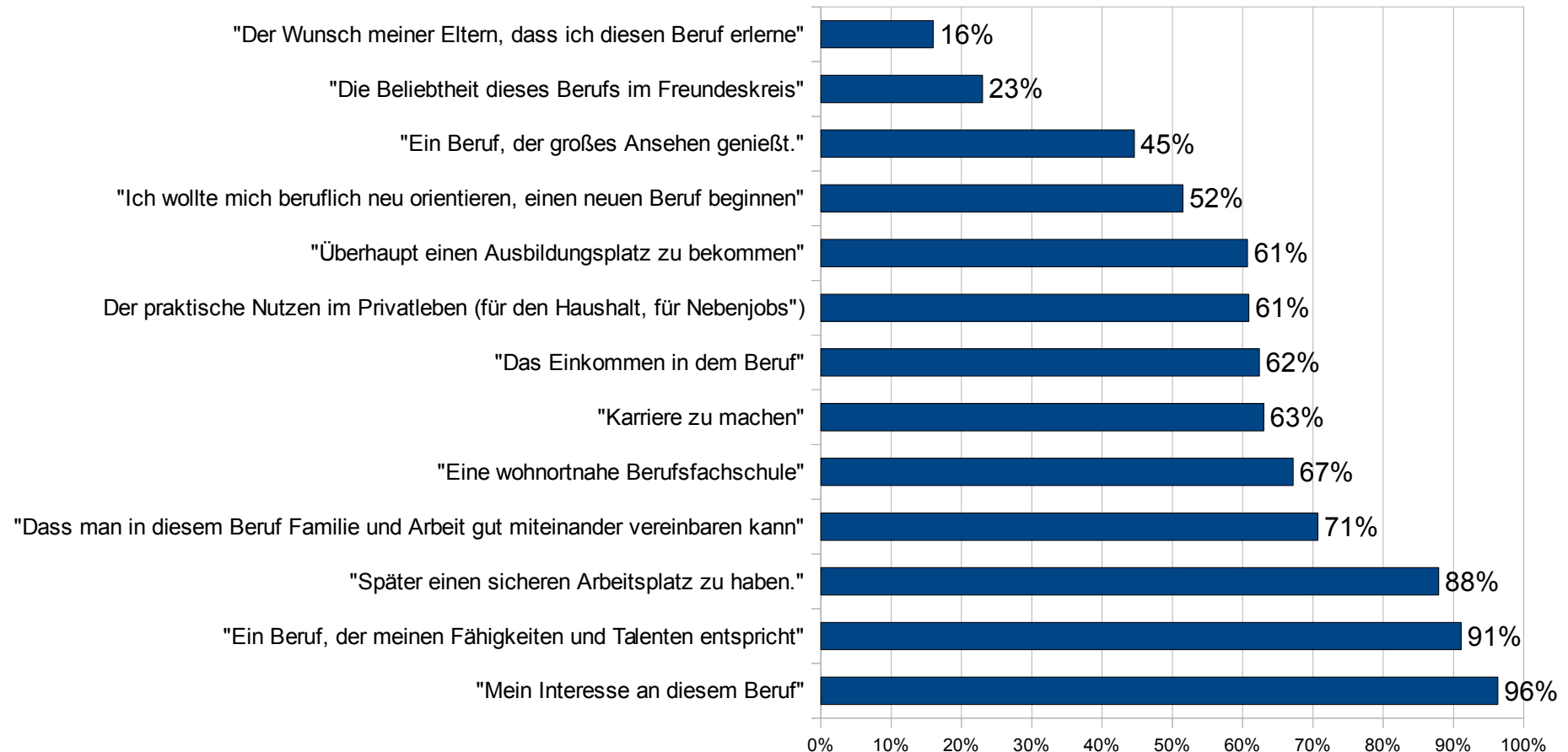
Schulabschluss (gruppiert) nach Ausbildungsberuf (in Berufen n > 20)



Nahtloser Übergang nach Migrationshintergrund und Schulart

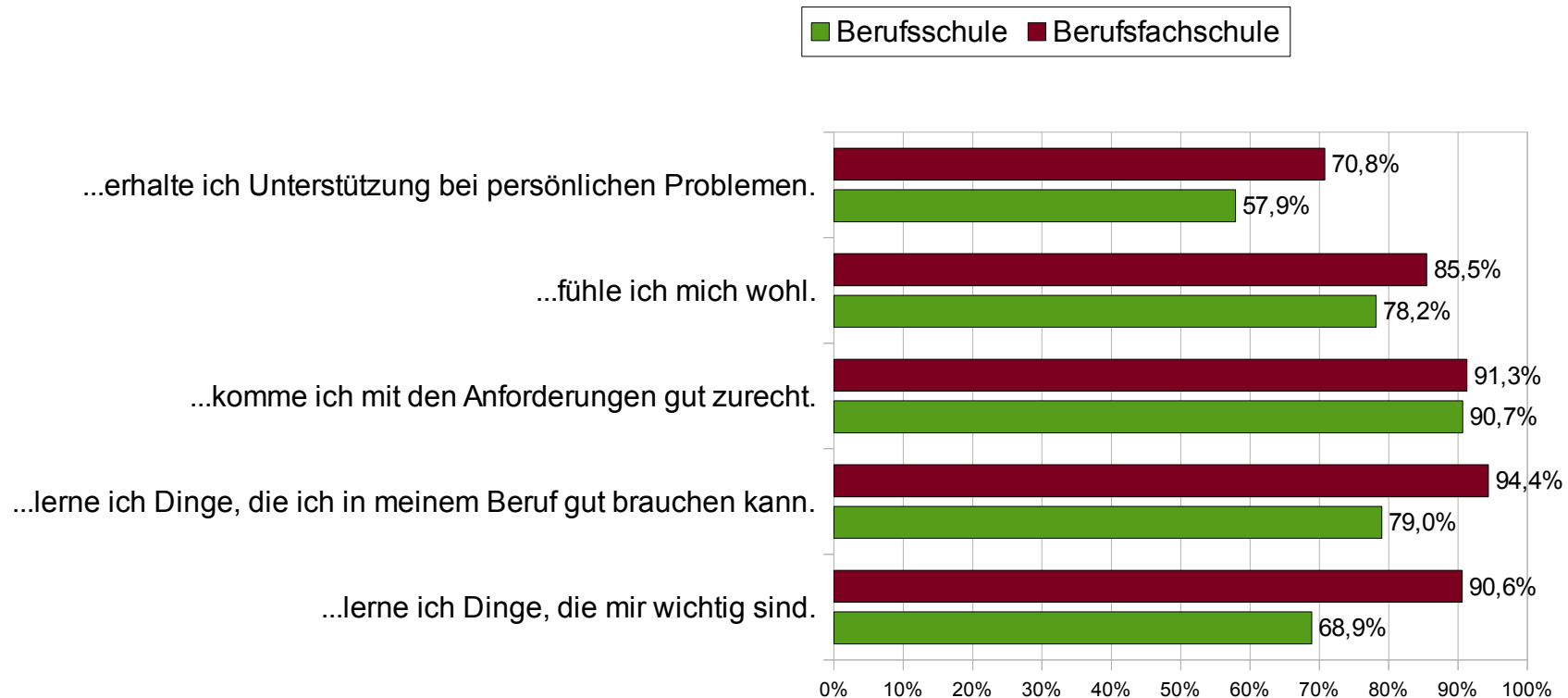


Angabe der Gründe, die für die Wahl des aktuellen schulischen Ausbildungsberufs sehr wichtig oder eher wichtig waren in Prozent

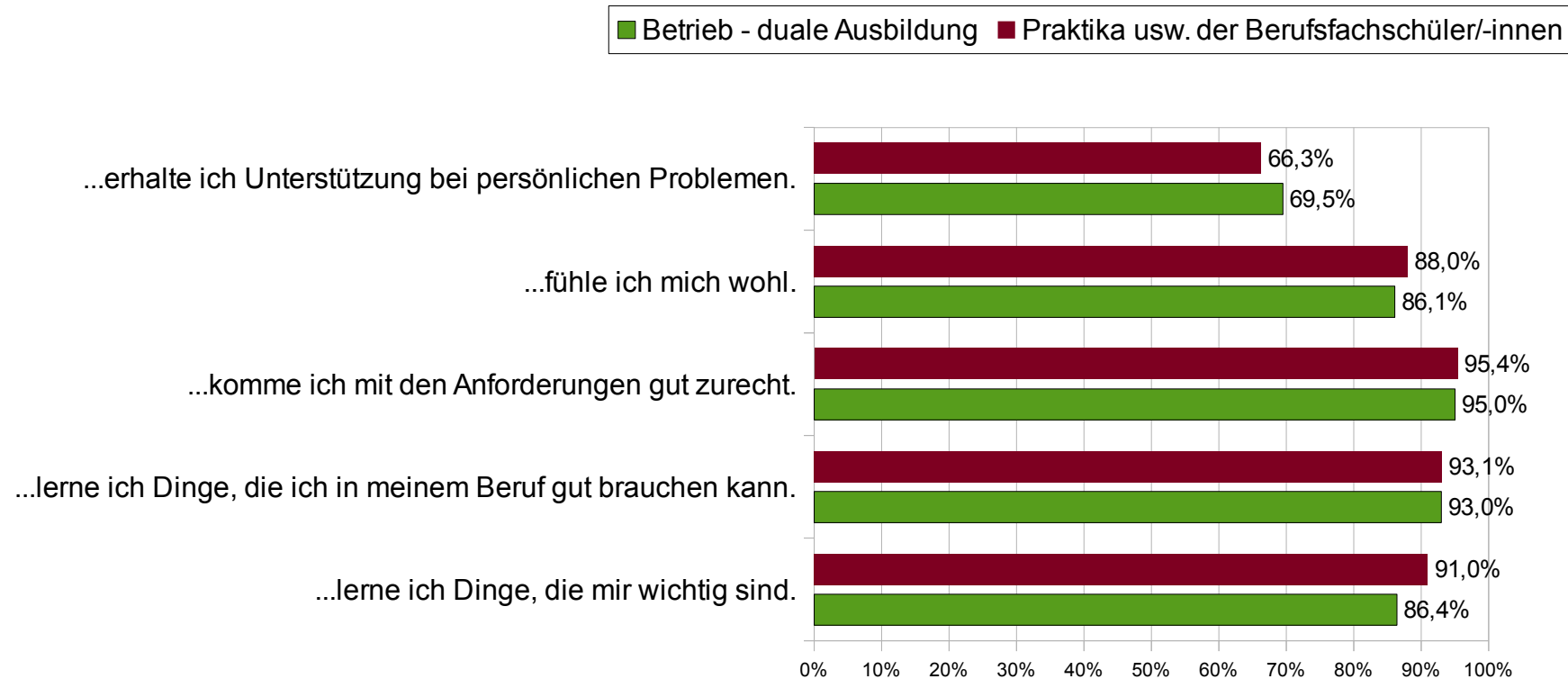




Zustimmung zu Aussagen bzgl. Berufsfachschule und Berufsschule: „In der Berufsschule/In der Berufsfachschule...“

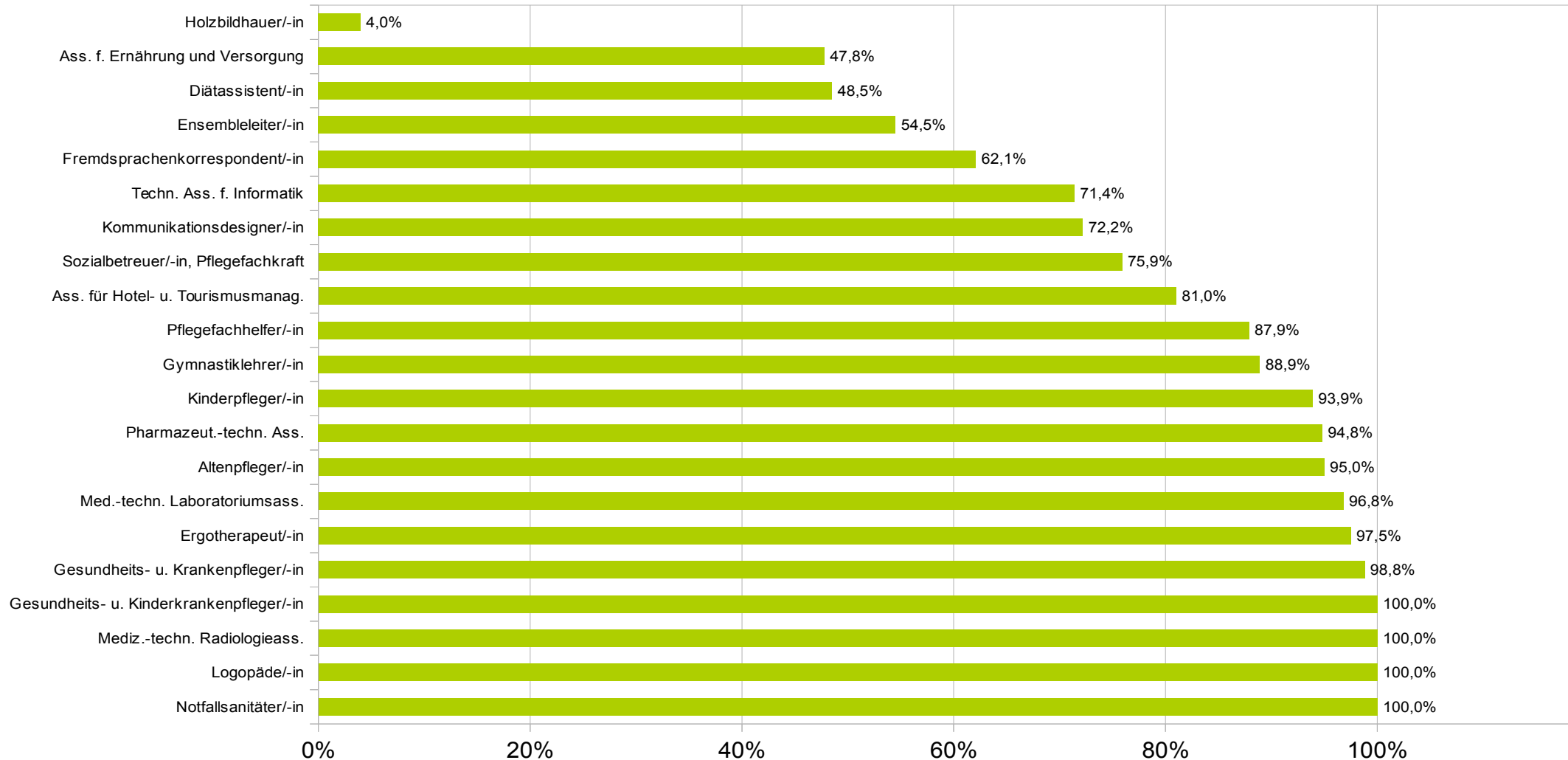


Zustimmung zu Aussagen bzgl. Betrieb und Praktika: „In Praktika/Fachpraxis/ Praxistag - Im Betrieb...“



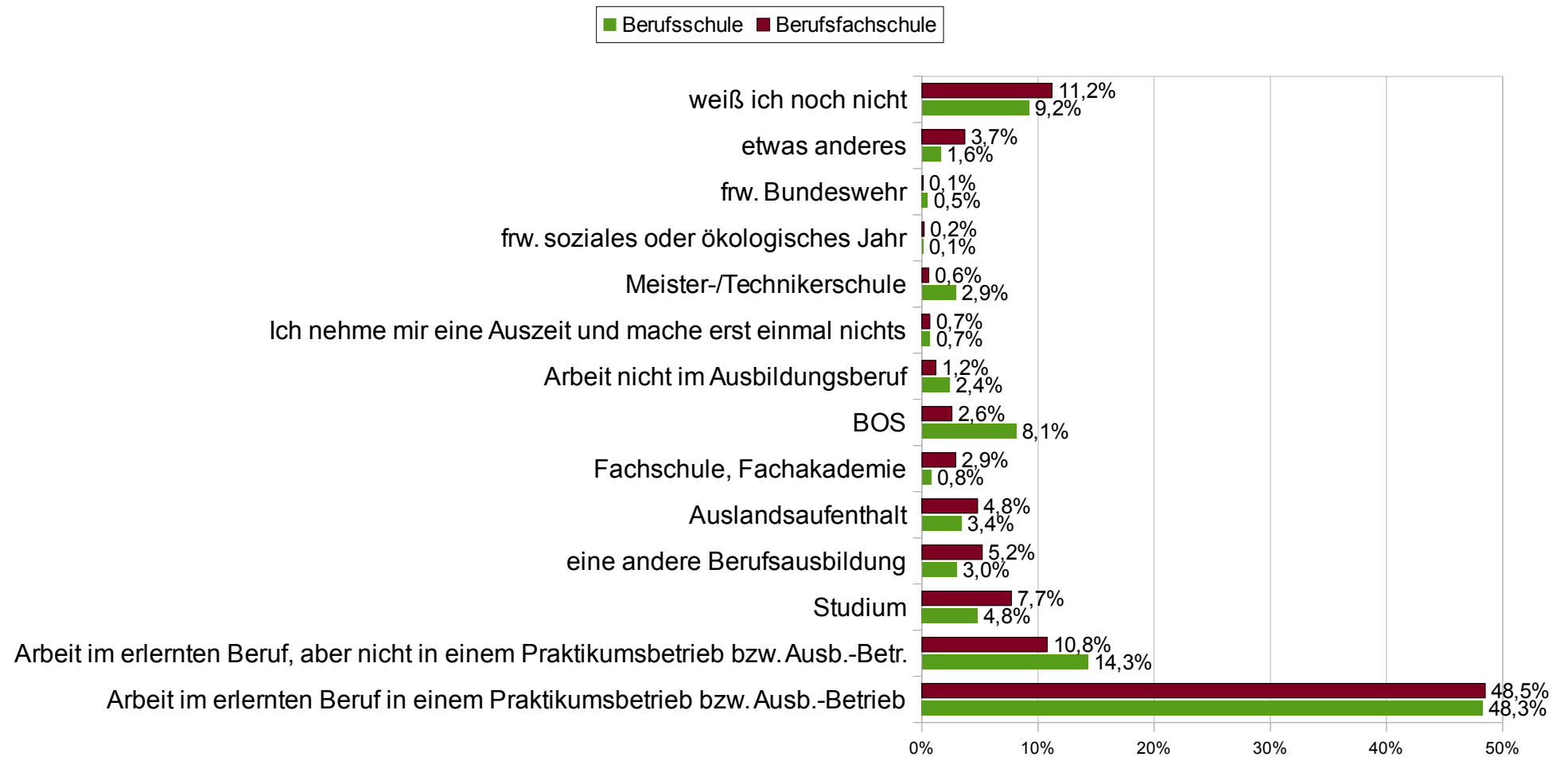


Wenn kein Arbeitsangebot: Anteil derjenigen, die sich sehr sicher oder sicher sind, einen Arbeitsplatz im erlernten Beruf zu bekommen, nach Ausbildungsberuf (ab n= 20)



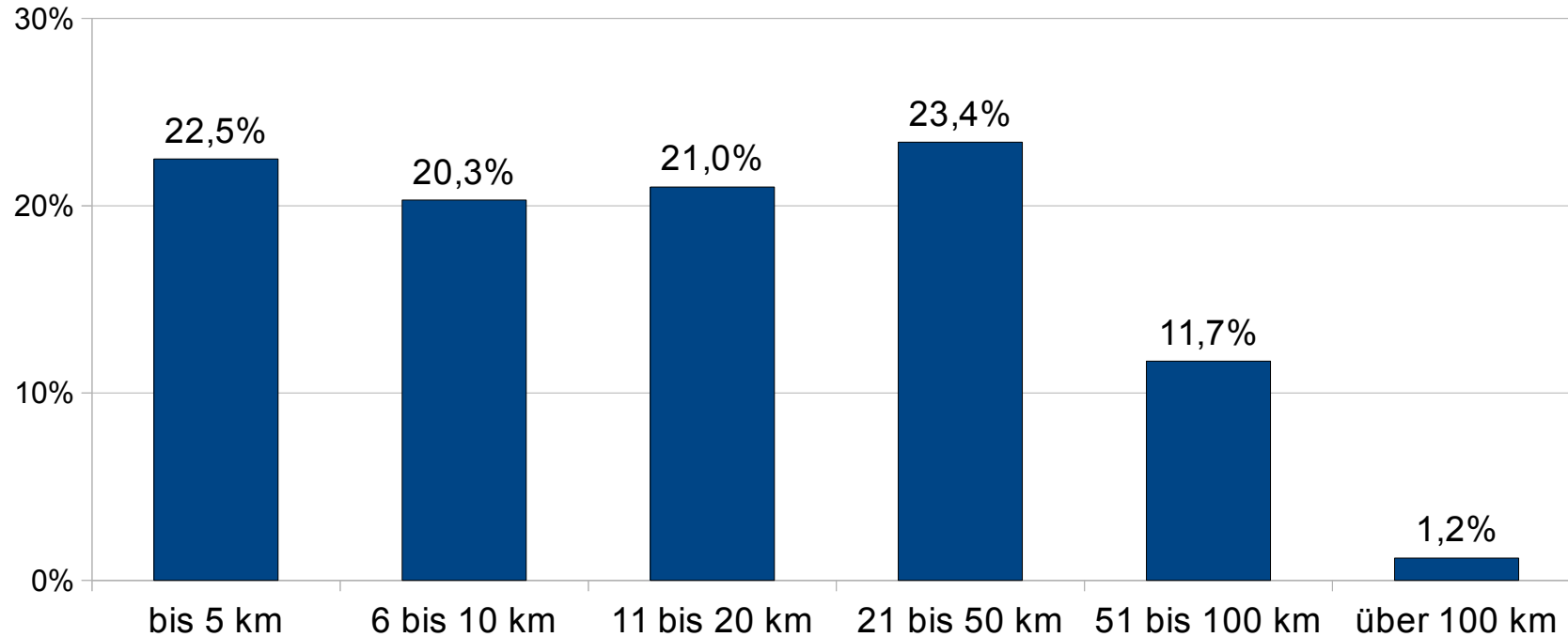


Pläne für Zeit unmittelbar nach Ausbildung nach Schulart

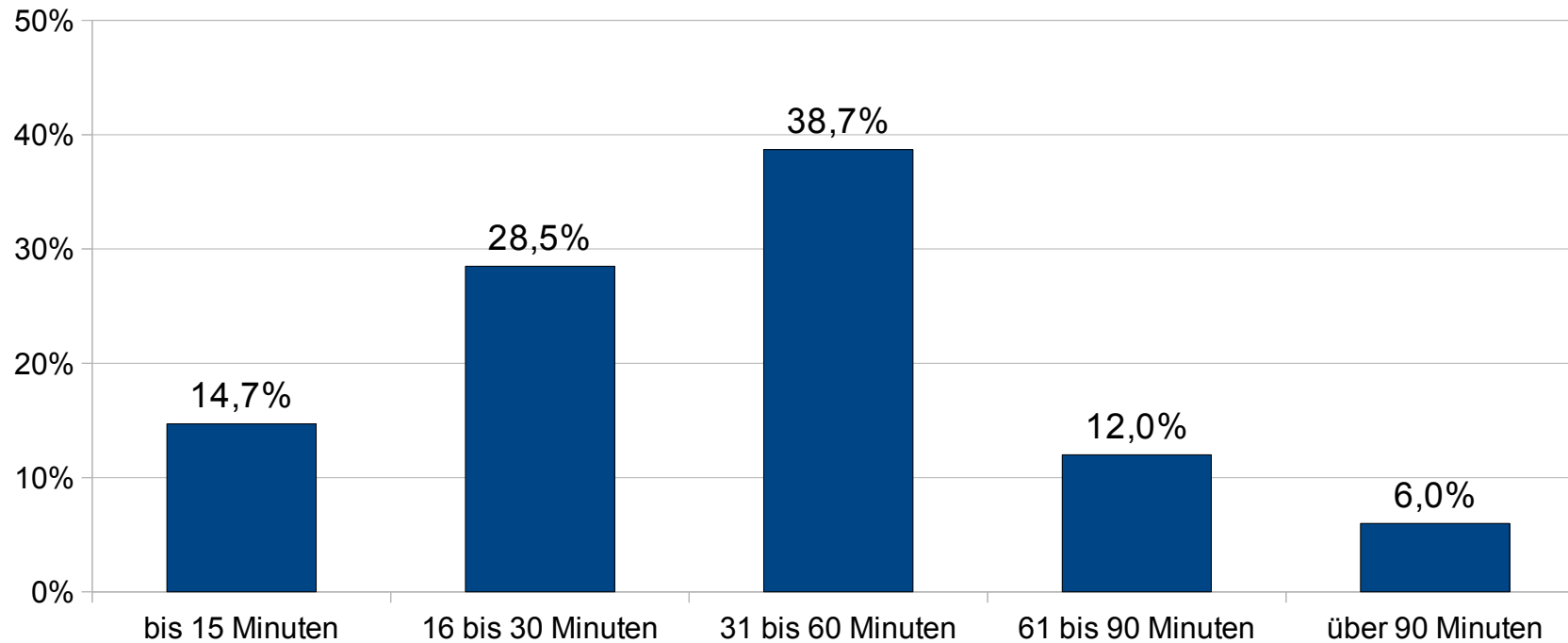




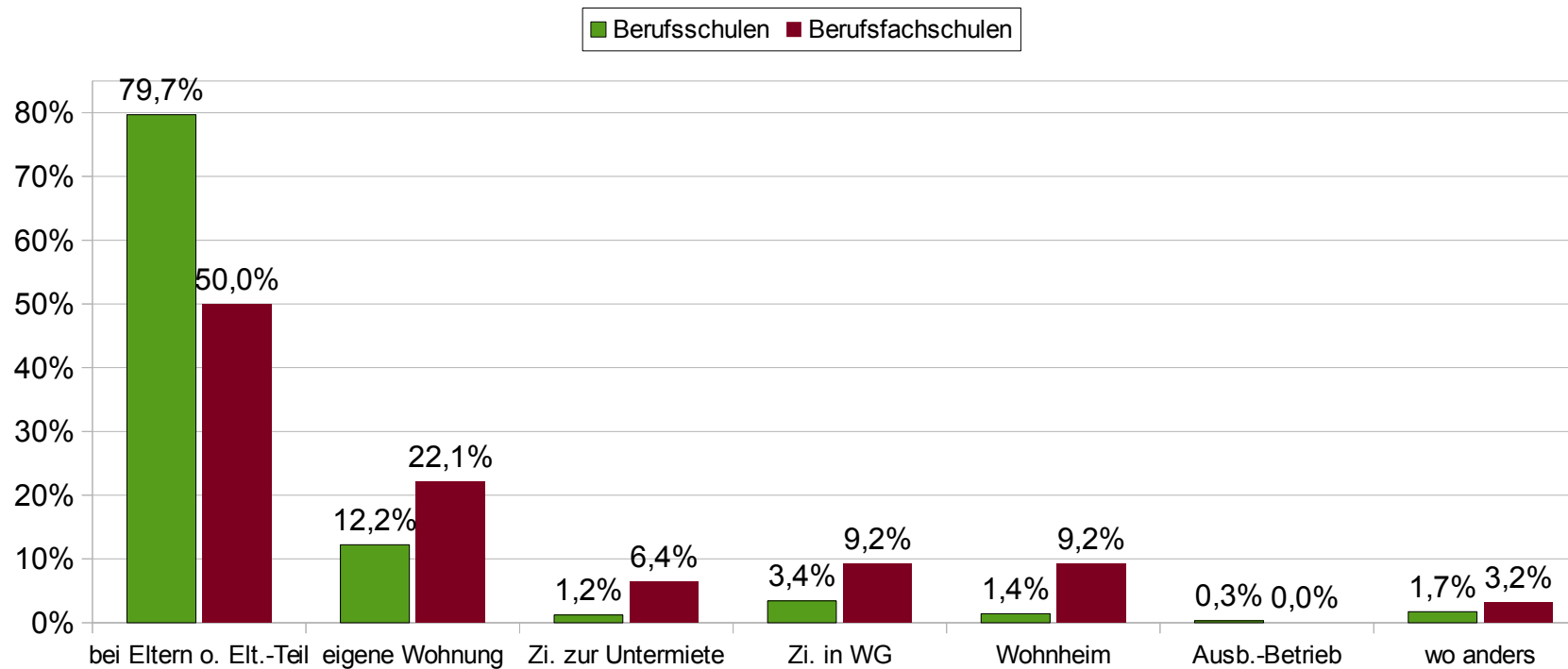
Entfernung Wohnung - Berufsfachschule (Median = 15 Kilometer)



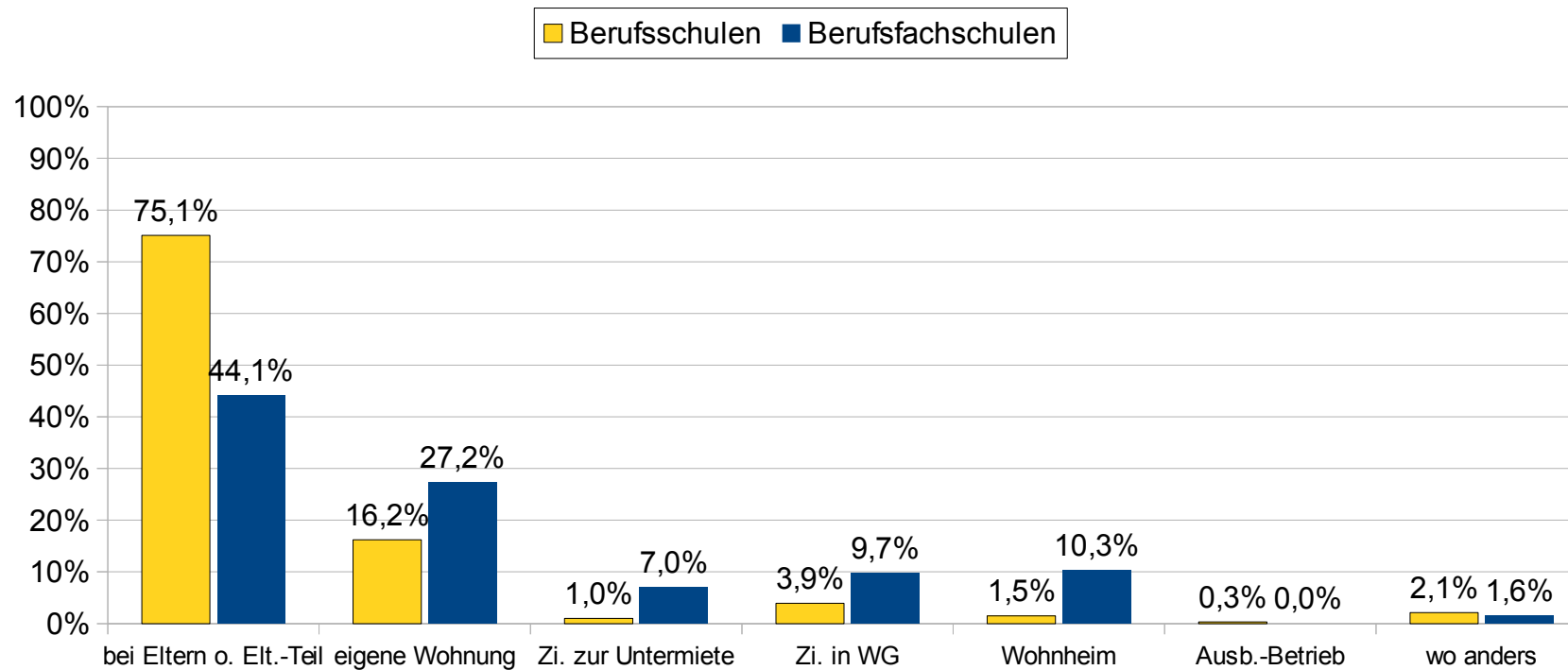
Fahrtdauer Wohnung - Berufsfachschule (Median = 40 Minuten)



Wohnung zu Ausbildungsbeginn nach Schulart



Aktuelle Wohnung nach Schulart



„Gehen Sie zusätzlich zu Ihrer Berufsausbildung noch einer weiteren Beschäftigung nach, in der Sie Geld verdienen?“ nach BFS/BS

