

# Leistungsprogramm 2020 für den Fahrplanwechsel am 15.12.2019

Anhörung der Bezirksausschüsse und Verbände

Anhörungsfrist bis spätestens 17.05.2019

Anlage 1

# Inhaltsverzeichnis

1. Zeitplan

Seite 03

2. Rahmenbedingungen

Seite 06

3. Maßnahmen U-Bahn

Seite 11

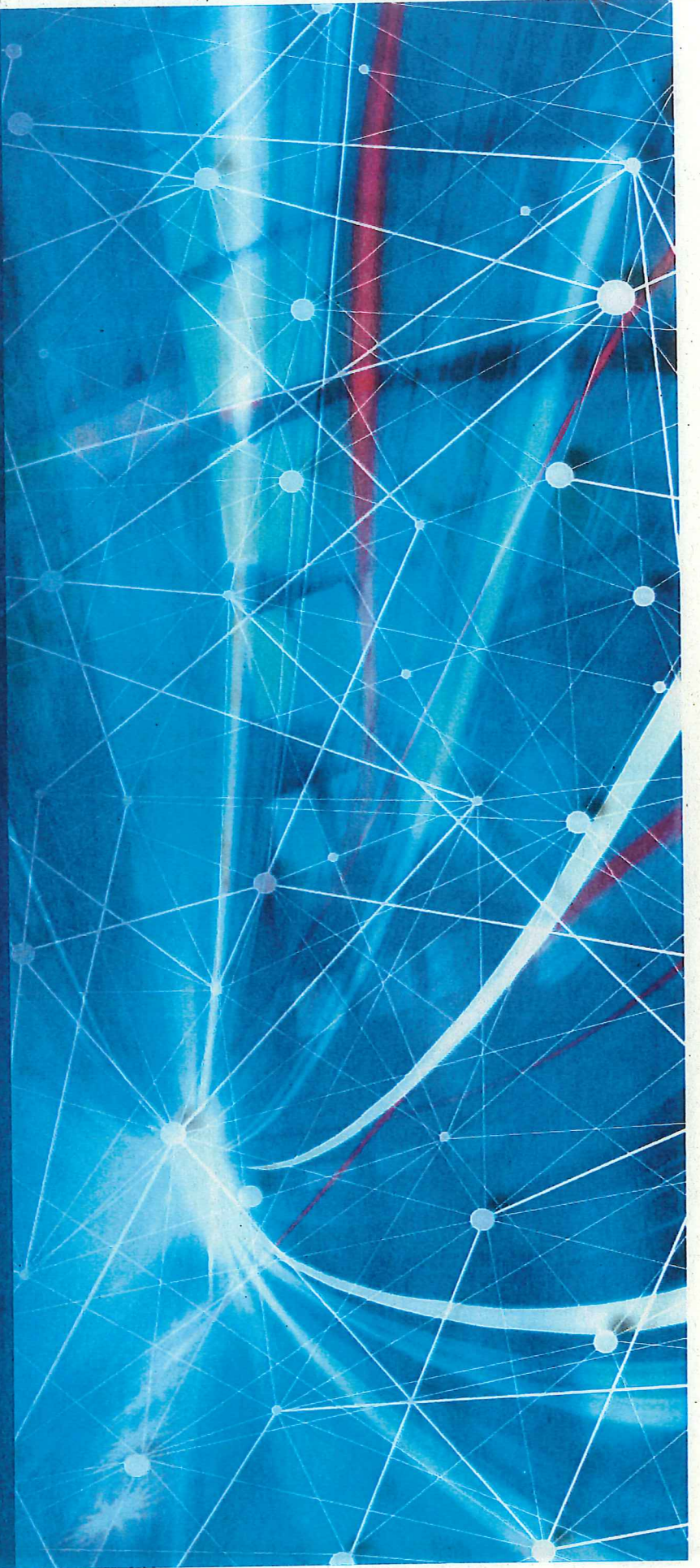
4. Maßnahmen Tram

Seite 21

5. Maßnahmen Bus

Seite 26

# 1. Zeitplan



## 1. Zeitplan bis zur Umsetzung

08.04.-17.05.2019	Anhörung der Bezirksausschüsse und Verbände
24.05.-03.06.2019	Vorstellung der Ergebnisse im AK Angebotskoordination
Mitte Juli 2019	Behandlung der Maßnahmen im Stadtrat mit Beschluss Zusatzaufgabe Linienverkehr (Ausschuss RAW) und Grundsatzbeschluss / Planungsaufträgen zu Infrastrukturmaßnahmen
Mitte Juli 2019	Behandlung der Maßnahmen und Beschluss Zusatzaufgabe Linienverkehr in der Vollversammlung Stadtrat
bis Ende Juli 2019	Herstellung Finanzierungssicherheit für Maßnahmen zum Fahrplanwechsel
15.12.2019	15.12.2019 → keine Änderungen mehr möglich! Fahrplanwechsel mit Umsetzung der Maßnahmen

**Bitte senden Sie Ihre Stellungnahme bis spätestens 17. Mai 2019 an die MVG.  
Vielen Dank!**

Postadresse:

Münchner Verkehrsgesellschaft mbH  
Angebotsplanung MM-AP  
Emmy-Noether-Straße 2  
80992 München

E-Mail:

[mvg-leistungsprogramm@swm.de](mailto:mvg-leistungsprogramm@swm.de)

## Begriffsdefinitionen

### Fachbegriffe, Abkürzungen und ihre Bedeutung

- Hauptverkehrszeit (HVZ): Berufsverkehr am Morgen und Abend
- Normalverkehrszeit (NVZ): Montag – Freitag tagsüber, samstags zu Einkaufszeiten
- Schwachverkehrszeit (SVZ): Frühmorgens- und Spätabends, sonntags

#### Prinzipienabfolge der Verkehrszeiten

Montag-Freitag	SVZ	HVZ	NVZ	HVZ	NVZ	SVZ
Samstag	SVZ	NVZ (Zeitraum wie Ladenöffnungszeit)				SVZ
Sonn- und Feiertag	SVZ					

„Zur Erläuterung der Festlegungen des Nahverkehrsplans ist darauf hinzuweisen, dass sich der gesamte Betriebszeitraum von 20 Stunden je Werktag aus ca. sechs Stunden Hauptverkehrszeit (HVZ), ca. neun Stunden Normalverkehrszeit (NVZ) und ca. fünf Stunden Schwachverkehrszeit (SVZ) zusammensetzt. Eine exakte Aufteilung auf einzelne Stunden wäre angesichts der unterschiedlichen Zeitlagen der Hauptverkehrszeiten in den Stadtteilen nicht sinnvoll und würde dem realen Verkehrsaufkommen nicht gerecht.“ (Nahverkehrsplan 2005 der Landeshauptstadt München, S. 16)

- Fahrzeuggrößen Bus: Buszug (BZ), Gelenkbus (BG), Normalbus (BN)
- Lichtzeichenanlage (LZA): Beleuchtungsanlage, die der Verkehrsregelung dient (ugs. Verkehrsampel)

## 2. Rahmenbedingungen



## 2.1 Politische Rahmenbedingungen

- Einleitung der Verkehrswende
- Diskussion um Luftreinhaltung, Feinstaub und Dieselfahrverbote
- Fortsetzen der Angebotsoffensive
- Berücksichtigung von Stadtratsbeschlüssen
  - Abgasnorm EURO 6 bis 2020
  - Anteil des Umweltverbund am Modal Split bei 80% bis 2025
  - Modellstadt 2030 (Beschluss vom 13.02.2019)
- Fortschreibung des Nahverkehrsplans (NVP), Teil Qualitätsstandards (Beschluss vsl. Mitte 2019)

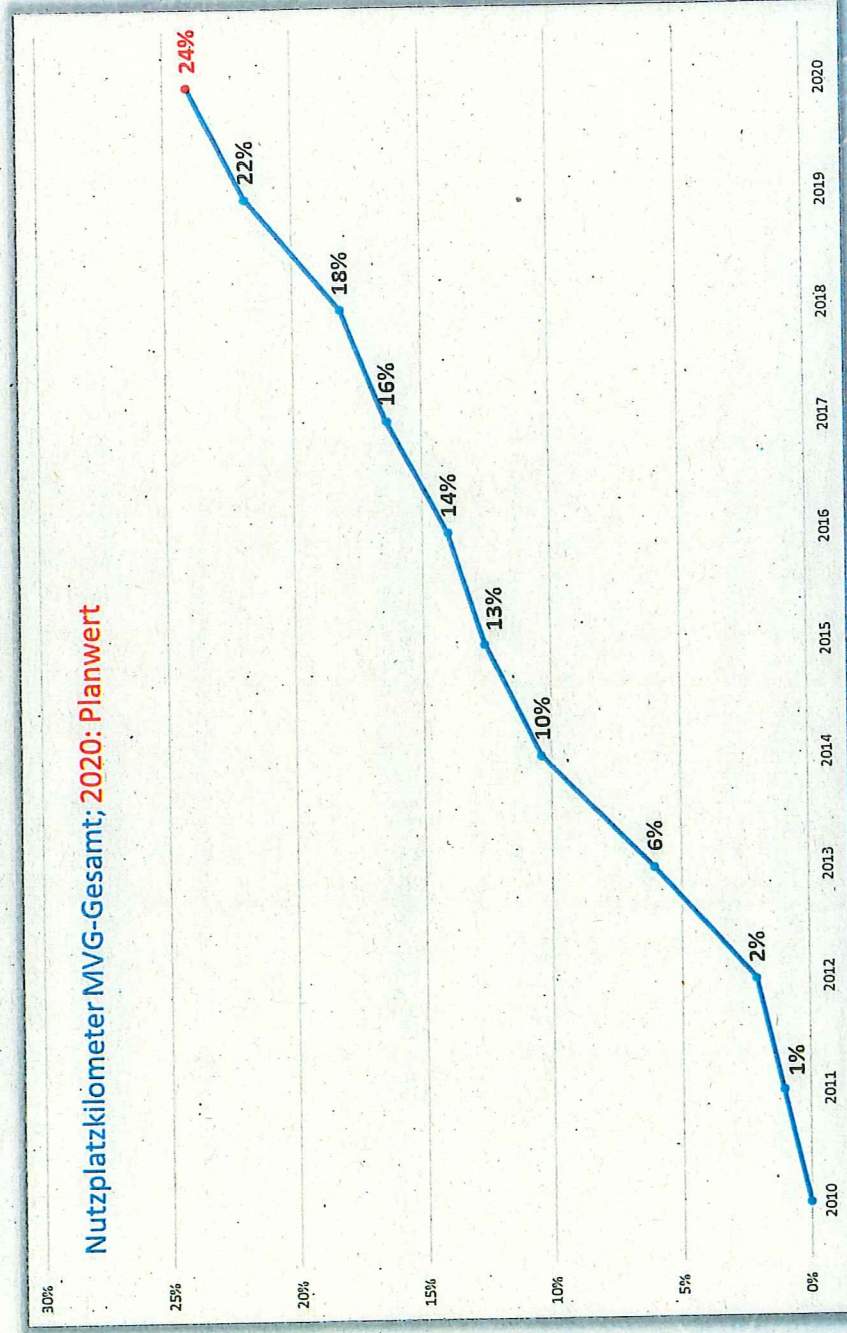
## 2.2 Verkehrliche Rahmenbedingungen

- Aufgrund der Tarifstrukturreform bestehen keine Spielräume, um Angebotsausweitungen aus Fahrgeldeinnahmen zu finanzieren. **Alle geplanten Maßnahmen stehen daher unter dem Vorbehalt der Finanzierung durch die Landeshauptstadt München.**
- Weitere Voraussetzungen: Erfolgreiche Personalgewinnung; Zulassung neuer Fahrzeuge
- Sanierungsmaßnahmen im Schienennetz inklusive Werkstätten
- Flächenkonkurrenz
- steigende Fahrgastzahlen machen Maßnahmen zur Betriebsstabilisierung notwendig



## 2.3 Leistungsentwicklung Angebot

### Entwicklung Nutzkilometer U-Bahn, Tram und Bus



NPKM; ab 2018 Prognose oder Sollwerte, ohne SEV und Großbaustellen

## 2.4 Maßnahmen in Umsetzung

Linie	Maßnahme	Termin	Bedingung
U2 U7	U2 HVZ Taktverdichtung Milbertshofen – Kolumbusplatz U7 Umstellung auf Langzug	vsl. Ende 2019 unterjährig 2019	ausreichende Verfügbarkeit C2-Züge
Tram 20	Einsatz 5-teilige Züge (damit einhergehend: Linie 12 Umstellung auf 3 Teiler)	vsl. Ende 2019	Zulassung neuer Avenio-Züge
Tram 23	Umsetzung Takt 4 HVZ früh	vsl. Ende 2019	Zulassung neuer Avenio-Züge
Tram 29	Linie 22 als neue Durchmesserlinie 29 über den Hauptbahnhof zum Willibaldplatz	vsl. Ende 2019	Zulassung neuer Avenio-Züge
X80	Neuer ExpressBus X80 Puchheim Bf. Süd – Lochhausen Bf. – Untermenzing Bf. – Moosach Bf.	29.04.2019	
157	Neuer StadtBus 157 Germeringer Weg – Westkreuz Bf – Pasing Bf	29.04.2019	
161	Neuer StadtBus 161 Pasing Bf. – Berduxstraße	24.06.2019	Personalgewinnung
mehrere Buslinien	Taktverdichtungen- und Ausweitungen der Betriebszeiten, u.a. MetroBus 56 und 62, StadtBus 143, 145, 153, 163 und 168	24.06.2019	Personalgewinnung
57 143	Verlängerung MetroBus 57 bis Freiham Bf. - Erschließung Neubaugebiet und Schulcampus Freiham - Geringfügige Anpassung Linienweg 143 über Schulcampus Freiham	10.09.2019	Eröffnung Bildungscampus Freiham
171 174	Neues Konzept StadtBus 171 und neuer StadtBus 174 im Bereich „Am Hart“	15.12.2019	Zahlreiche Auswirkungen auf Bestandslinien
X30	Verlängerung zum Romanplatz Prüfung der Weiterführung nach Schloss Nymphenburg	13.12.2020	Umbau Romanplatz
154	Umstellung auf Gelenkbus	noch offen	Lieferzonen in Schellingstraße

# 3. Maßnahmen U-Bahn



## 3.1 Die Vision bis 2030: Takt 2 zur HVZ und Takt 5 tagsüber

- Umfangreiche Sanierungsmaßnahmen der Gleisinfrastruktur U-Bahn bilden die Grundlage für künftige Angebotsausweitungen
- Bis zum Jahr 2030 sind folgende Maßnahmen sukzessive geplant
  - Takt 2 in der HVZ auf Innenstadtstrecken
  - Takt 5 untertags auf allen Linien im Stadtgebiet
  - Weitere nachfrageorientierte Taktverdichtungen an Linienußenästen
- Verlängerung der Linie U5 bis Pasing
- Verlängerung der Linie U6 bis Martinsried



## 3.2 Maßnahmenübersicht U-Bahn

### Einstieg in die Vision 2030

Linie	Maßnahmenbeschreibung*	Bemerkung
<b>U2</b>	Takt 5 Montag bis Freitag tagsüber Feldmoching – Harthof	damit gesamte U2 tagsüber Takt 5 Angebotssoffensive NVP
<b>U4</b>	In HVZ Verlängerung im Takt 10 Theresienwiese – Westendstraße	Langjährige Forderung der BAs sowie Betriebsstabilisierung
<b>U7</b>	Vereinheitlichung Betriebsbeginn in NVZ nachmittags Montag bis Donnerstag Ferien wie Montag bis Freitag Schule und Freitag Ferien	Vereinheitlichung Fahrplan
<b>U7</b>	Freitagnachmittag Schule Verlängerung bis Neuperlach Zentrum (= einheitlicher Linienweg und Fahrplan Montag bis Freitag jeweils Schule und Ferien)	Vereinheitlichung Fahrplan

\* Änderungen im Rahmen der Feinplanung noch möglich

## Maßnahmen U-Bahn

### **U2** Takt 5 Montag bis Freitag tagsüber zwischen Feldmoching und Harthof

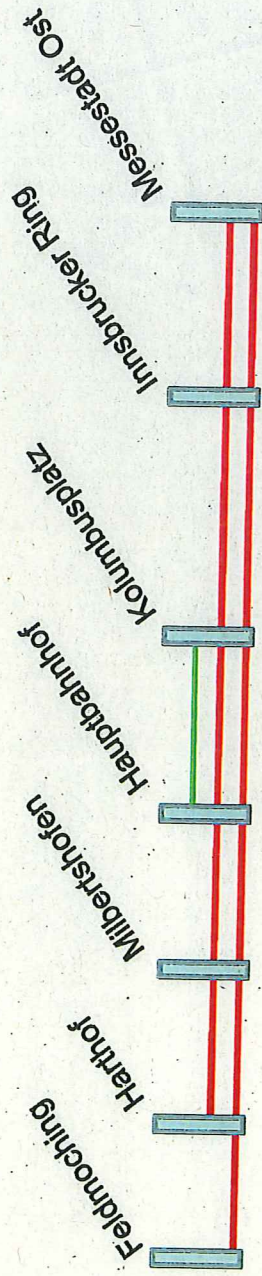
- Heute: Takt 5 tagsüber Harthof – Messestadt Ost
- Planung: Takt 5 Montag - Freitag ca. 07:00 bis ca. 19:30 Uhr auf der gesamten U2
- Verbesserter Anschluss an S1 und Regionalzugverkehr in Feldmoching
- Gleichmäßigere Auslastung der Züge
- Umsetzung des ersten Bausteins eines Takt 5 tagsüber auf allen Linien und eines Ziels des Nahverkehrsplans
- Weiterer Schritt in der Umsetzung der Angebotsoffensive

# Maßnahmen U-Bahn

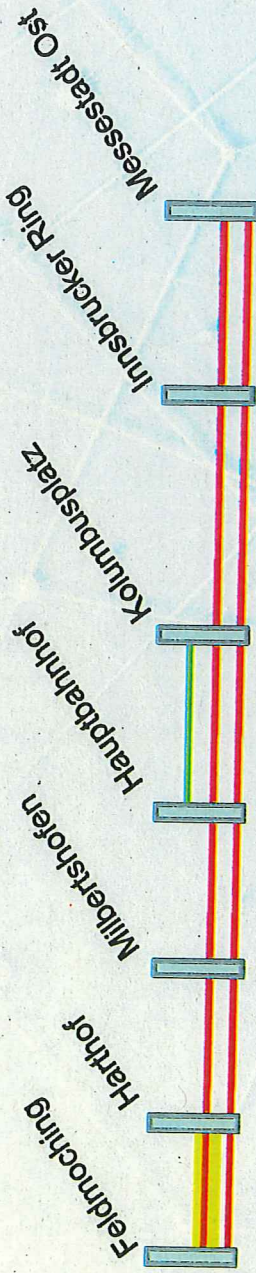
**U2**



Takt 5 Montag bis Freitag tagsüber zwischen Feldmoching und Harthof

Fahrplan tagsüber heute



Fahrplan tagsüber Planung



 = 1 Fahrt pro 10 Minuten  
 Veränderung ggü. heute



## Maßnahmen U-Bahn

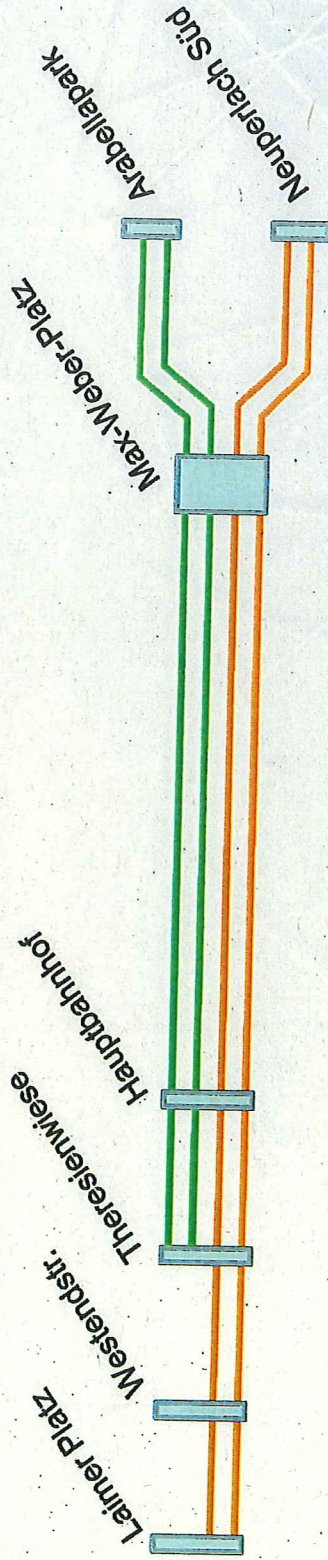
### U4 in HVZ Verlängerung im Takt 10 Theresienwiese - Westendstraße

- Heute: In der HVZ wenden alle U4 Züge an der Theresienwiese
- Planung: U4 wendet alternierend alle 10 Minuten an der Theresienwiese und an der Westendstraße; jeder zweite Zug wird damit zur Westendstraße verlängert
- Entzerrung und Stabilisierung der Wendesituation Theresienwiese
- Von den Bezirksausschüssen Laim und Schwanthalerhöhe sowie häufig von Fahrgästen geforderte Verdichtung westlich Theresienwiese
- Aus Fahrgastnachfrage nicht zwingend erforderlich; dient jedoch der Erhöhung der Betriebsstabilität

# Maßnahmen U-Bahn

## U4 in HVZ Verlängerung im Takt 10 Theresienwiese - Westendstraße

Fahrplan HVZ heute



Fahrplan HVZ Planung



= 1 Fahrt pro 10 Minuten  
 Veränderung ggü. heute

## Maßnahmen U-Bahn



**Vereinheitlichung Betriebsbeginn in NVZ nachmittags Montag bis Donnerstag Ferien wie Montag bis Freitag Schule und Freitag Ferien**

- Heute: Montag bis Donnerstag Ferien abweichende Betriebszeiten der U7
- Planung: Vereinheitlichung des Fahrplans durch Vorziehen des Beginns des Nachmittagsbetriebs der U7 Montag bis Donnerstag Ferien von ca. 15:00 Uhr auf ca. 12:30 Uhr
- Leichtere Merkbarkeit und Verständlichkeit des Fahrplans durch gleiche Betriebszeit Montag bis Freitag
- Umsetzung im Rahmen der Annäherung an die Ziele des Nahverkehrsplans und im Zuge der Angebotsoffensive

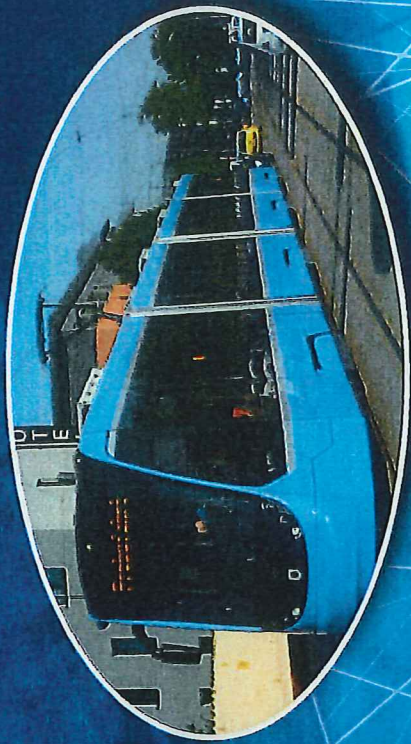
## Maßnahmen U-Bahn



### Freitagnachmittag Schule Verlängerung bis Neuperlach Zentrum (= einheitlicher Linienweg Montag bis Freitag jeweils Schule und Ferien)

- Heute: Linienweg an Schultagen nur Freitagnachmittag verkürzt bis Sendlinger Tor
- Planung: Vereinheitlichung des Linienwegs und Fahrplans Montag bis Freitag Schule durch Weiterführung aller Fahrten der U7 in der HVZ Freitagnachmittag nach Neuperlach Zentrum
- Leichtere Merkbarkeit und Verständlichkeit des Fahrplans
- Einheitlicher Fahrplan und Linienweg jeweils für Schultage und Ferien:
  - An Schultagen stets Olympia Einkaufszentrum – Neuperlach Zentrum
  - An Ferientagen stets Olympia Einkaufszentrum – Sendlinger Tor
- Umsetzung im Rahmen der Annäherung an die Ziele des Nahverkehrsplans und im Zuge der Angebotsoffensive

## 4. Maßnahmen Tram



## 4.1 Ausbau- und Sanierungsmaßnahmen Tram

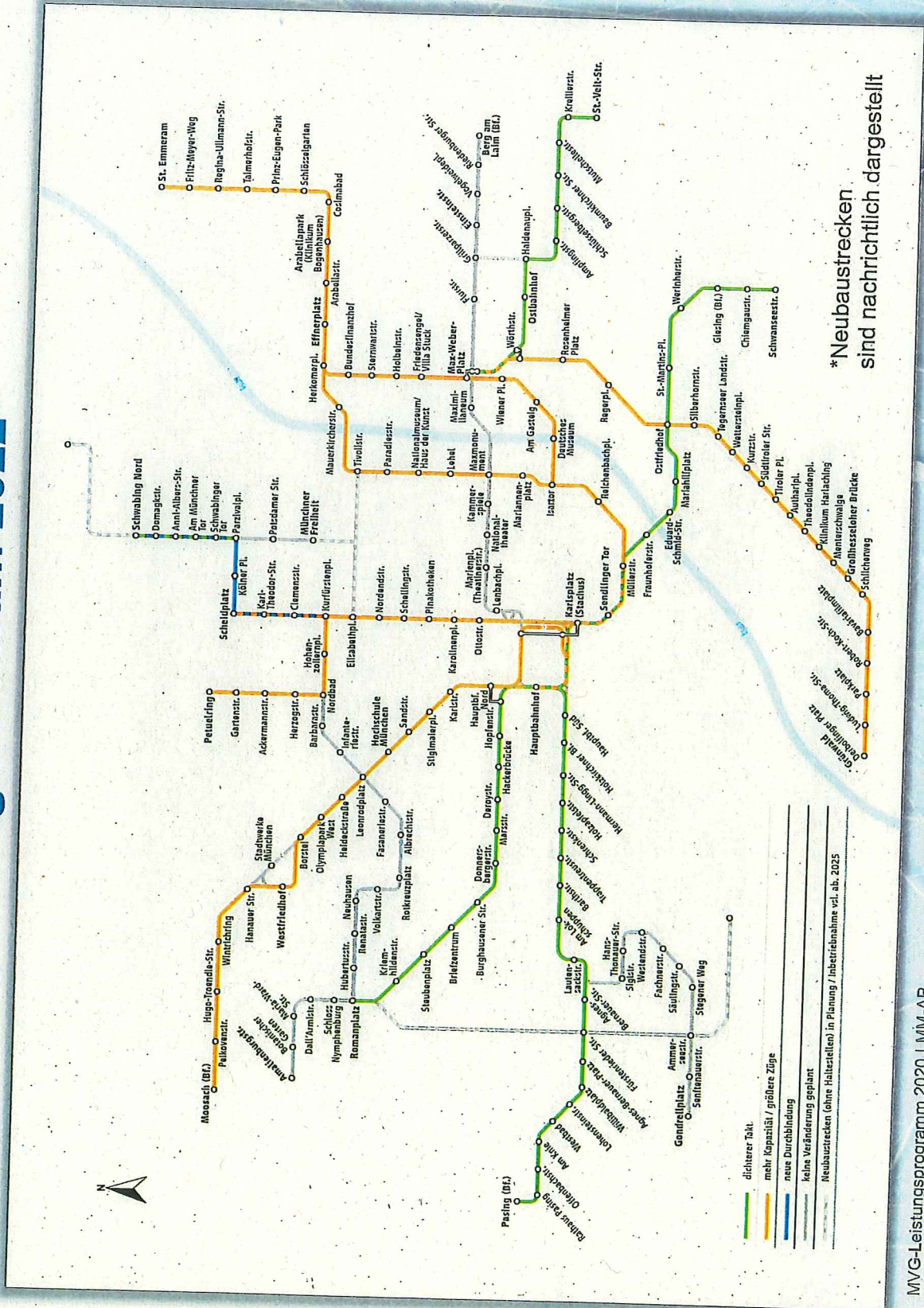
**Umfangreiche Bautätigkeiten in 2020 mit Einschränkungen im Linienbetrieb (Auswahl; Planungsstand April 2019)**

Maßnahme	Zeitraum	Kurzbeschreibung
Ludwigsbrücke	06.04. bis mind. 13.12.	Kein Betrieb der Linie 17 Ost zwischen Isartor und Max-Weber-Platz Umleitungskonzept derzeit noch in Planung
Hauptbahnhof Phase 1	06.04. bis 26.07.	Bahnhofplatz und Arnulfstraße östl. Hackerbrücke gesperrt Umleitungskonzept derzeit noch in Planung
Hauptbahnhof Phase 2	27.07. bis 15.11.	Zusätzlich „Innere“ Dachauer und Prielmayerstraße gesperrt Umleitungskonzepte derzeit noch in Planung

## 4.2 Das Fahrplanangebot Tram 2022

- Umfangreiche Erweiterungs- und Sanierungsmaßnahmen der Gleisinfrastruktur Tram vor allem im Zentrum im Jahr 2020 als Grundlage der weiteren Netzentwicklung
- Sanierungs- und Ertüchtigungsmaßnahmen in den Werkstätten prägen die Jahre 2020 und 2021
- Neue Fahrzeuge für Taktverdichtungen und Erhöhung der Platzkapazitäten werden beschafft und stehen sukzessive ab 2022 für weitere Angebotsausweitungen zur Verfügung
- Aus diesen Gründen fokussieren sich die Planungen zu Angebotsverbesserungen im Trambetrieb auf das Leistungsprogramm bzw. Zielnetz 2022 als Zwischenziel zum Netz 2030 mit neuen Tramstrecken

# 4.2 Das Fahrplanangebot Tram 2022\*

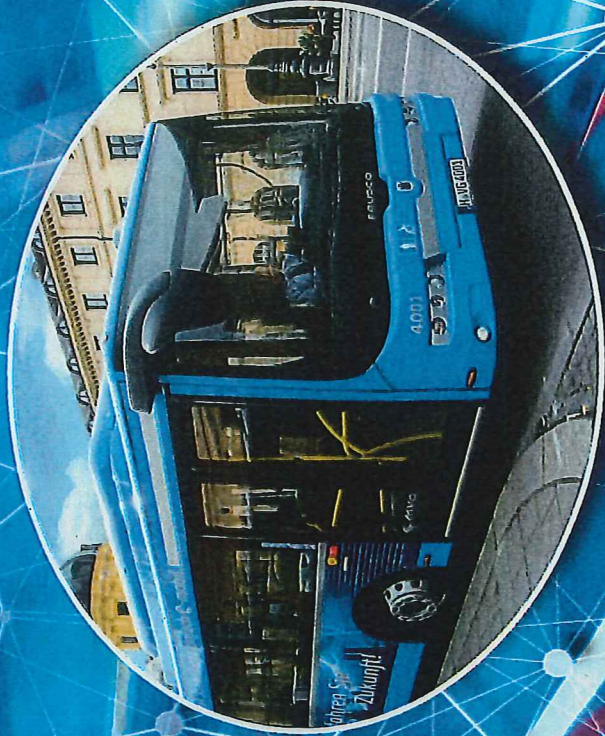




## 4.3 Das geplante Streckennetz Tram 2030

- Mit Ziel 2030 sind weitere umfangreiche Verbesserungen in Planung
  - Beschaffung weiterer Fahrzeuge zur Angebotsverbesserung vor allem im Berufsverkehr
  - Umsetzung der geplanten Neubaustrecken
    - Tram Westtangente
    - Tram Nordtangente
    - Beide Tangenten dienen der Verknüpfung von U-Bahn- und Tramachsen; sie verbinden Stadtteile direkt miteinander und bieten Fahralternativen zu Verbindungen über die Innenstadt
    - Verlängerung der Tramlinie 23
    - zur Erschließung des Neubaugebiets in der ehemaligen Bayernkaserne
  - Weitere Infrastrukturertüchtigungen zur Erhöhung der Leistungsfähigkeit des Systems
    - 2. Betriebshof Ständlerstraße
    - Partielle Ertüchtigung der Wendeanlagen
    - Örtliche neue Gleisverbindungen

# 5. Maßnahmen Bus



## 5.1 Vision Bus 2030

- **Montag – Freitag tagsüber Takt 10 bis ca. 20.00 Uhr bei StadtBussen**
  - Kontinuierliche Ausweitung des Takt 10 beim StadtBus
  - Nachfrageorientiert Linie für Linie
  - Stufenweise: HVZ vor NZV
- **Mind. Takt 5 auf definierten Hauptachsen**
  - Linienrein oder überlagernd
  - Bereits auf zahlreichen Strecken realisiert
- **Über Takt 5 hinaus: Kapazitätsausbau durch größere Fahrzeuge**
  - Leistungsfähigkeit der Knoten erhalten
  - Wirtschaftlichkeit und Personalbedarf
- **Ausbau Express- und SchnellBus-Netz**
  - Netzentwicklung abhängig von Infrastruktur und Städtebau
  - Freiham, Bayernkaserne/Münchner Norden, Mittlerer Ring Süd, Stadt-Umland
- **Attraktive und leistungsfähige eigene Businfrastruktur**

## 5.2 Maßnahmenübersicht

### Themengebiete

1 Ausweitung von Kapazitäten

2 Erforderliche Angebotsverbesserungen

3 Umsetzung Angebotsoffensive

4 Städtebauliche Entwicklungen / Neuerschließungen

5 Weitere Maßnahmen