



Landeshauptstadt München, Baureferat
81660 München

Bezirksausschuss 21
Herrn Romanus Scholz
Geschäftsstelle West
Landsberger Straße 486

81241 München

Gartenbau
Planung und Neubau
Planungsbezirk Süd/West
Bau-G13

81660 München
Telefon: 089 233-60386
Telefax: 089 233-989 60386
Dienstgebäude:
Friedenstr. 40
Zimmer: 5.235
Sachbearbeitung:

Ihr Schreiben vom
13.08.2019

Ihr Zeichen

Unser Zeichen

Datum
10.10.2019

**Vorschlag zum Stadtbezirksbudget:
Einrichtung einer Fitness-Anlage (Fit 4 Circle)**

BA-Antrags-Nr. 14-20 / B 06677 des Bezirksausschusses
des Stadtbezirkes 21 Pasing-Obermenzing
vom 30.07.2019

Sehr geehrter Herr Scholz,
sehr geehrte Damen und Herren

der Bezirksausschuss 21 hat am 30.07.2019 den Antrag gestellt, eine Fitness-Anlage (Fit 4 Circle) im Durchblickpark bevorzugt im Bereich zwischen Meyerbeerstraße und Frauendorferstraße zu errichten. Dazu können wir Ihnen Folgendes mitteilen:

Der Durchblickpark erstreckt sich als Grünzug vom Pasing-Nymphenburg-Kanal von der Frauendorferstraße aus bis zum westlich gelegenen Schloss Blütenburg an der Pippinger Straße. Der Grünzug ist landschaftlich geprägt mit weiten extensiven Wiesenflächen und wird von vereinzelt Grünanlagenwegen durchzogen. In den Randbereichen wird der Park durch Baum- und Strauchflächen zur angrenzenden Wohnbebauung eingefasst. Große Teile des Durchblickparks befinden sich im Eigentum der Schloss- und Gartenverwaltung Nymphenburg. Größere zusammenhängende städtische Flächen liegen vorwiegend östlich der Meyerbeerstraße.

Bereiche des Durchblickparks mit extensiver Nutzung, die sich vor allem durch artenreiche Wiesenflächen und naturnahe Gehölzbestände auszeichnen, sollen auch weiterhin von intensiven Freizeitangeboten freigehalten werden. Somit erscheint auch aus unserer Sicht der intensiver genutzte östliche Teil des Parks für die Errichtung einer Fitness-Anlage geeignet,

U-Bahn Linie 5
Haltestelle Ostbahnhof
S-Bahn alle Linien
Haltestelle Ostbahnhof
Straßenbahn Linie 21
Haltestelle Haidenauplatz

Bus Linien X30, 54, 55, 58, 62, 68,
100, 145, 190, 191
Haltestelle Ostbahnhof
Bus Linie 59
Haltestelle Ampfingstraße

Postanschrift: Baureferat
81660 München
Hausanschrift: Friedenstraße 40
81671 München
Internet:
<http://www.muenchen.de>

vor allem da auch im weiteren Umfeld kein derartiges Angebot besteht.
Im beiliegenden Luftbild sind zwei Standorte dargestellt, auf denen aus unserer Sicht ein Fitness-Anlage errichtet werden könnte.

Der erste Standort liegt südwestlich des Kleingartenvereins NW 83 e.V. Angrenzend an den Spielplatz befindet sich eine von Gehölzen eingerahmte Wiesenfläche mit einer Gesamtfläche von circa 900 m² (siehe Standort 1). Diese Fläche ist auf Grund ihrer Lage, Größe und Anbindung gut für die Errichtung einer Fitness-Anlage geeignet. Der angrenzende Weg wird intensiv von Joggerinnen und Joggern genutzt, die ihr Lauftraining mit dem Angebot sinnvoll ergänzen können.

Ein weiterer möglicher Standort für eine Fitnessanlage im Umgriff des Durchblickparks befindet sich auf einer Grünfläche zwischen dem Pasing-Nymphenburg-Kanal und der Landshoffstraße westlich des dortigen Kinderspielplatzes, auch Schlangenspielplatz genannt (siehe Standort 2). Der Standort hat in etwa eine Größe von 1600 m². Auch dieser Standort erfüllt nach Ansicht des Baureferates (Gartenbau) die Kriterien zur Errichtung einer Fitness-Anlage.

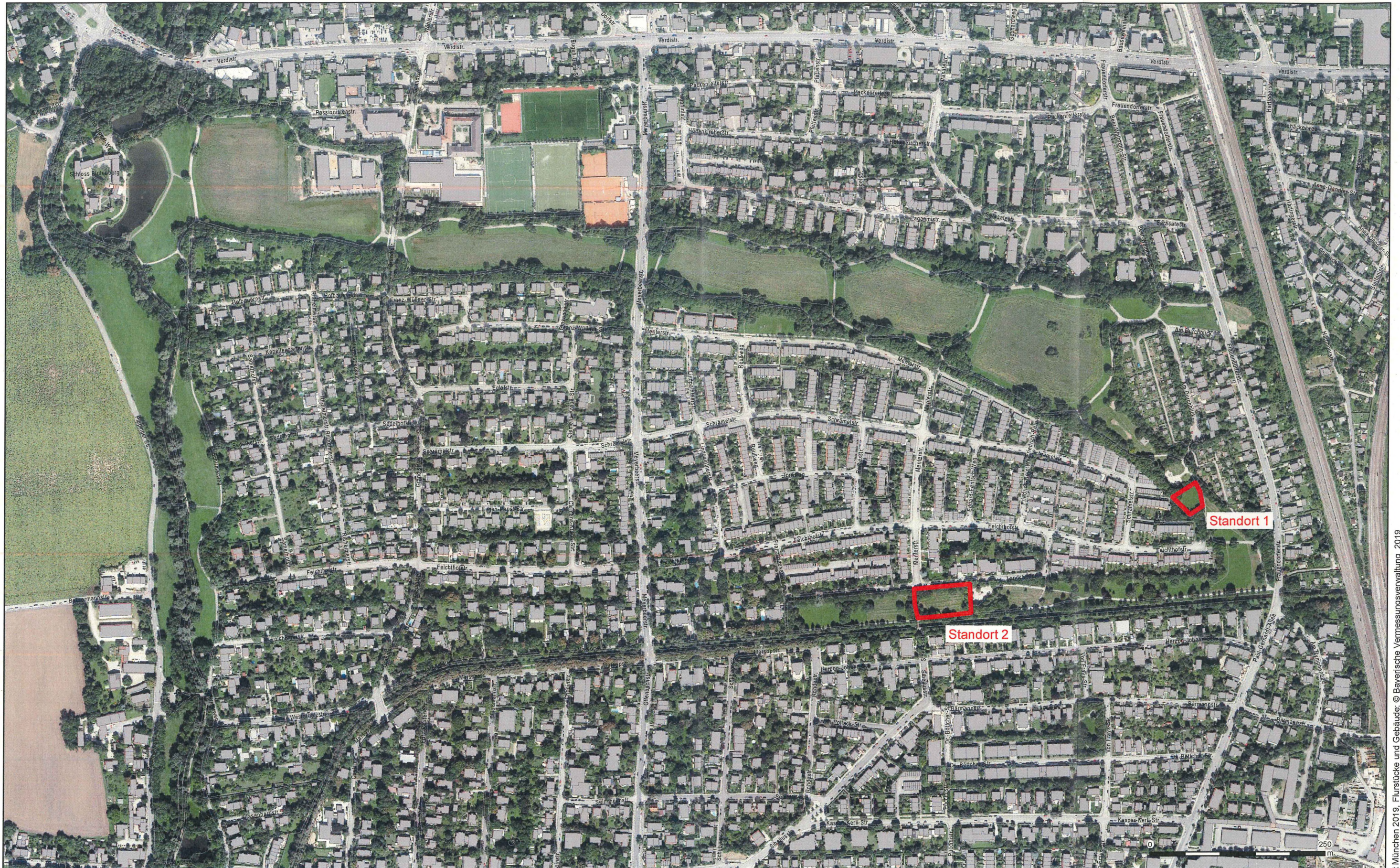
Wir schlagen vor, bei einem gemeinsamen Ortstermin die zwei Standorte zu begutachten und eine einvernehmliche Standortwahl zu treffen.

Auf dieser Grundlage wird das Baureferat (Gartenbau) ein Konzept erarbeiten, dann überschlägige Kosten ermitteln und dem Bezirksausschuss 21 eine Beschlussvorlage bezüglich der Finanzierung aus dem Stadtbezirksbudget unterbreiten.

Der BA-Antrag Nr.14-20 / B 06677 ist damit satzungsgemäß behandelt.

Mit freundlichen Grüßen

gez.



Fitnessanlage Durchblickpark

Ersteller
 Erstellungsdatum 10.10.2019

Erstellt für Maßstab 1:5.000
 Zur Maßentnahme nur bedingt geeignet

Landeshauptstadt
 München
 Baureferat

