

Anlage 1

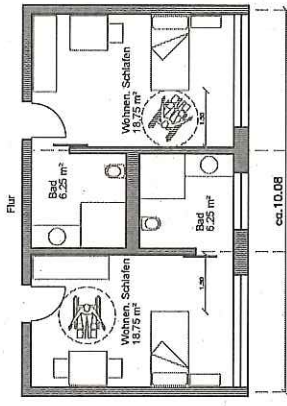
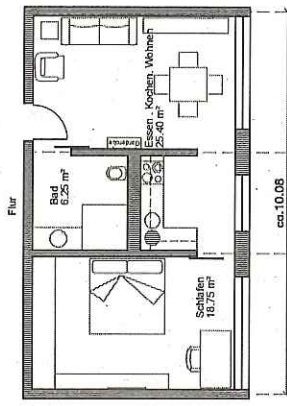
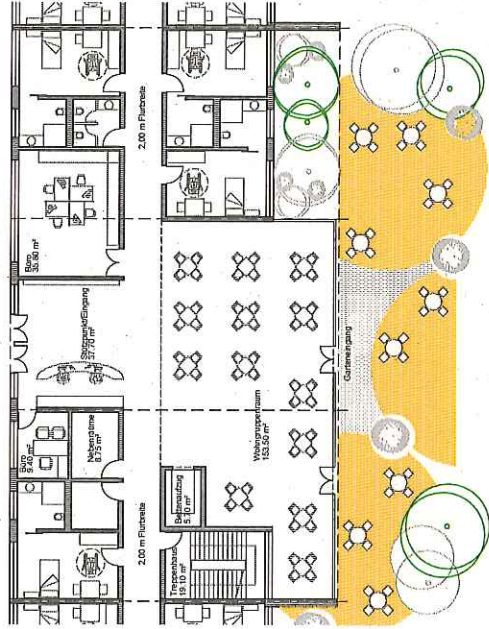
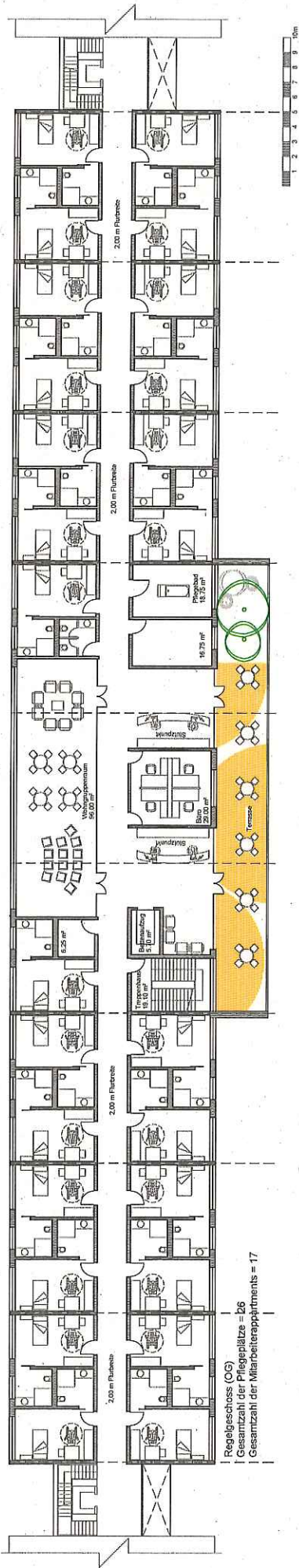
Plan Nordspange

Flächenkonzept

Erweiterung eines Altfwohnheims durch Anbau eines Querriegels in 81377 München, Luise Kieselbach Platz 2 auf Flur Nr. 9052

Planung:
 rainer.wetzelsarchitekt
 Dipl.-Ing. Dipl.-Kfm. R. Wetzels, Architekt
 Atelier München: Schwarzhäler Str. 141, 80339 München
 T. 089 - 51661339, F. 089 - 89053855
 E. info@wetzelsarchitekt.de, I. www.wetzelsarchitekt.de

Plan: A.G.0
 Grundriss EG (Ausschnitt) u. 1 / 2. OG, Neues Gebäude: M 1. 200.1.100 (A2 Blatt)
 München, den 17.07.2019



Nordspange

Mitarbeiterappartments
inerimistisch
Wohn-/Pflegeplätze
während Sanierung

Veranstaltungsräume

Mitarbeiterwohnungen / -Appartments

Gemeinschaftsr.

Durchgang

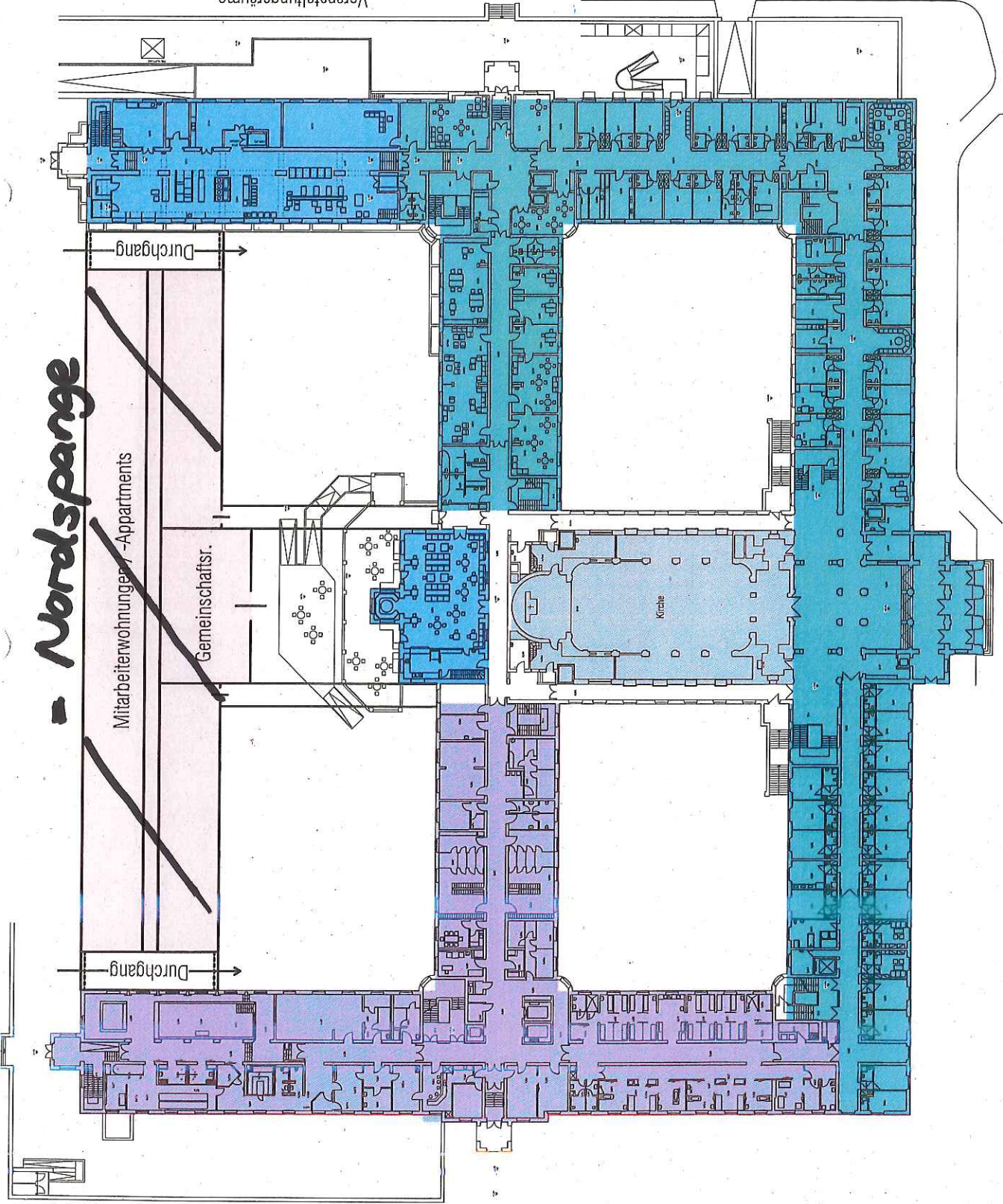
Durchgang

Küche

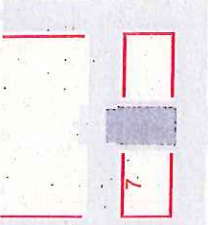
- Küche und Nebenräume
- Technik
- Wohnen mit Service
- Wohngemeinschaft
- 12 - 15 Personen
- mit VR
- "Differenzierte" Pflege z.B. 2. OG Geschützte Station
- Küche
- Physiotherapie, Reha
- Mitarbeiter Appartments
- Veranstaltung
- Öffentliche, Halbpfeifliche Nutzung

Anlage 2

Situierung der Nordspange



Fassade 7,
als Beispiel für alle
Innensassaden

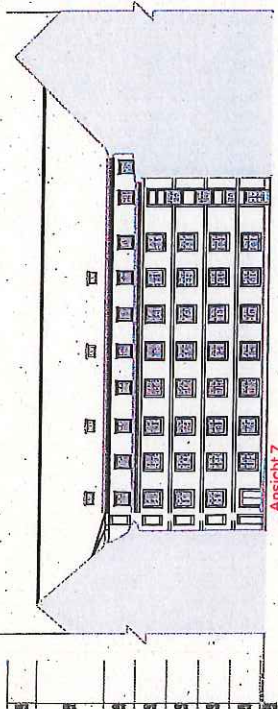


Anlage 3

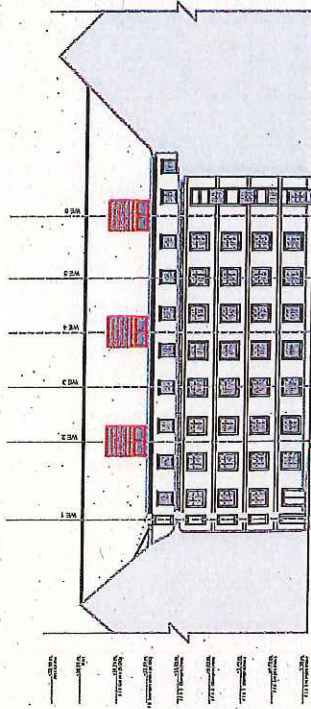
Dachgeschossausbau



Referenzsicht: Haus Heilig Geist,
Dom-Platz 5

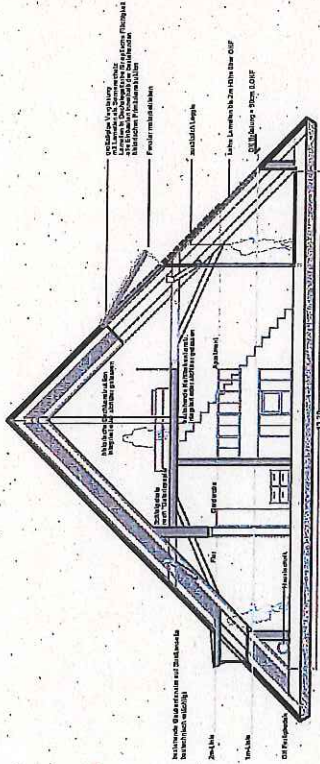


Ansicht 7
Bestand



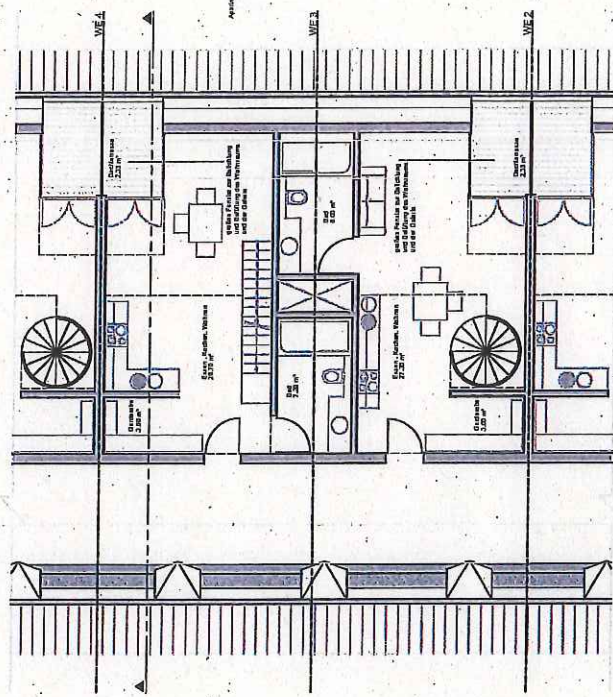
Ansicht 7
Veränderung im Loggia- und jeweils zwei Wohnungen zusammengefasst

M 1:200



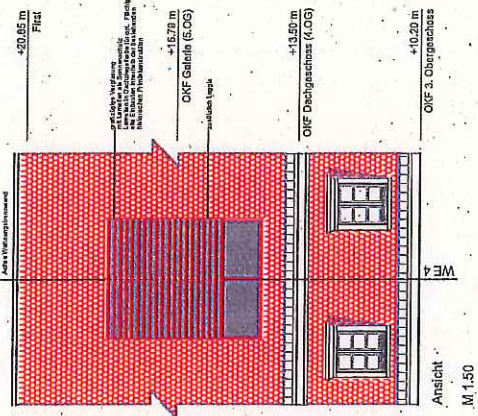
Querschnitt Mitarbeiterapartment mit großzügiger Verglasung und Austritt

M 1:50



Konzept für Mitarbeiterapartment (Apartment organisiert für ein Paar)

M 1:50



Ansicht
M 1:50

Bauvoranfrage

Umbau und Erweiterung eines Altbauwohnbaus in
81377 München, Luitpold-Massebach-Platz 2 auf Flur-Nr. 9052

Bauherrin:
MÜNCHENSIFTE GmbH
Gemeinnützige Gesellschaft
der Landeshauptstadt München,
Richard-Straße 3, 81669 München

Vorabzug für Überarbeitung

Stuhlsch. 2b, mit Loggia und Dachgeschossaufbau für ein Paar auf Flur-Nr. 9052

Planung:
Architekturbüro
Dipl.-Ing. Grottel, Prof. Dr. Grottel
Alteier-Meyer-Straße 11, 80339 München
Tel. 089 309 93 30
E-Mail: grottel@architekturbuero.de
www.architekturbuero.de
Flur-Nr.:
Flur-Nr. 7, Flur mit historischer Dachkonstruktion M 1:200, M 1:50