

Betreff (Wiederholung von Seite 1 – bitte nur 1 Thema pro Wortmeldebogen):

Einbringen von Verkehrsmaßnahmen

Antrag (Bitte formulieren Sie so, dass mit "ich stimme zu" oder "ich stimme nicht zu" abgestimmt werden kann) **oder Anfrage:**

im Bereich der Einmündung
Tempassstraße ~~an~~ / Albert-Popskauer-Heiße

Raum für Vermerke des Direktoriums - bitte nicht beschriften -

ohne Gegenstimme angenommen

mit Mehrheit angenommen

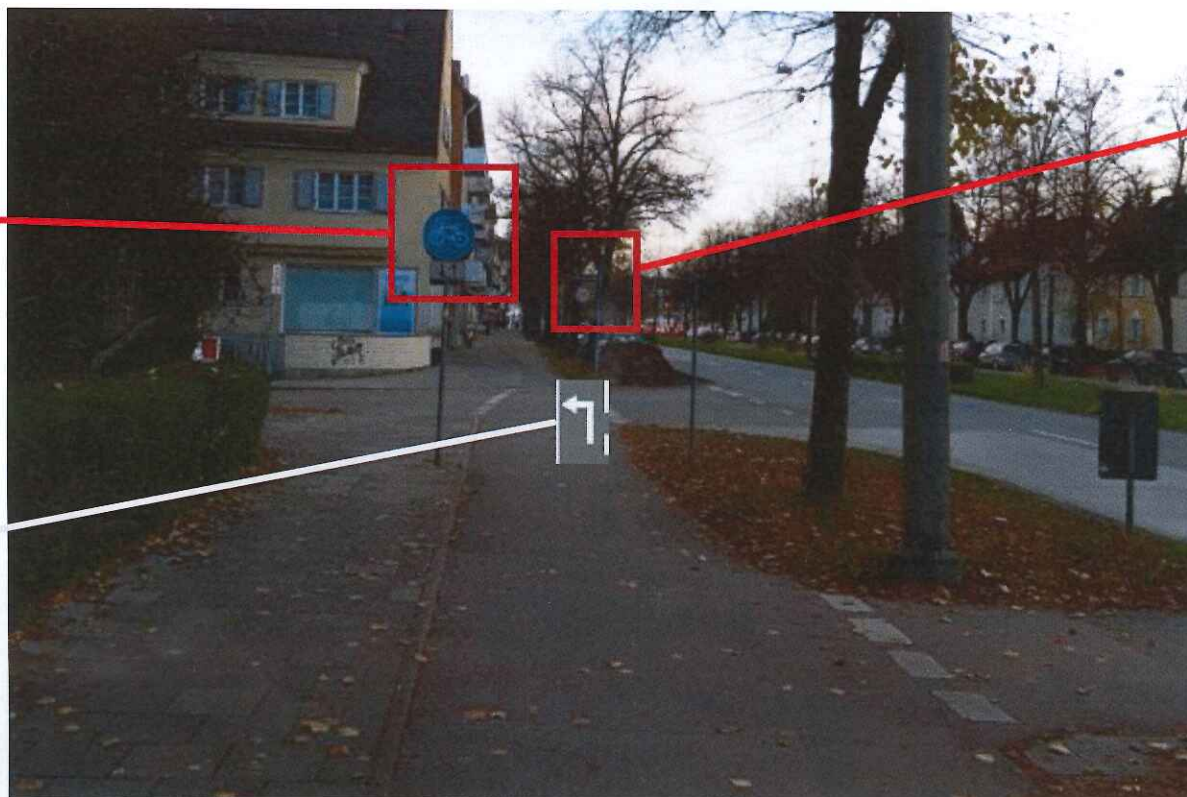
ohne Gegenstimme abgelehnt

mit Mehrheit abgelehnt

Albert-Roßhaupter-Straße / Fernpaßstraße Markierung / Ausschilderung für Radfahrer

Schild
„Fahrradweg
in beiden
Richtungen“

Vorschlag:
Markierung
„Pfeil links
abbiegen“



Schild
„Fahrradfahren
verboten“

Vorschlag:
Zusätzliches
Schild unter dem
Schild
„Fahrradfahren
verboten“, dass
Weg zum
Partnachplatz
aufzeigt

Zum Partnachplatz über Baderseestraße

