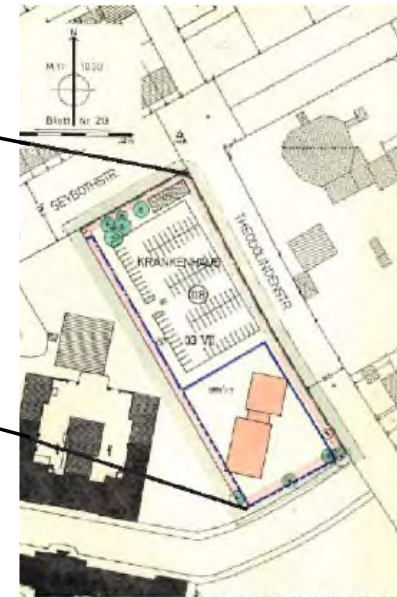
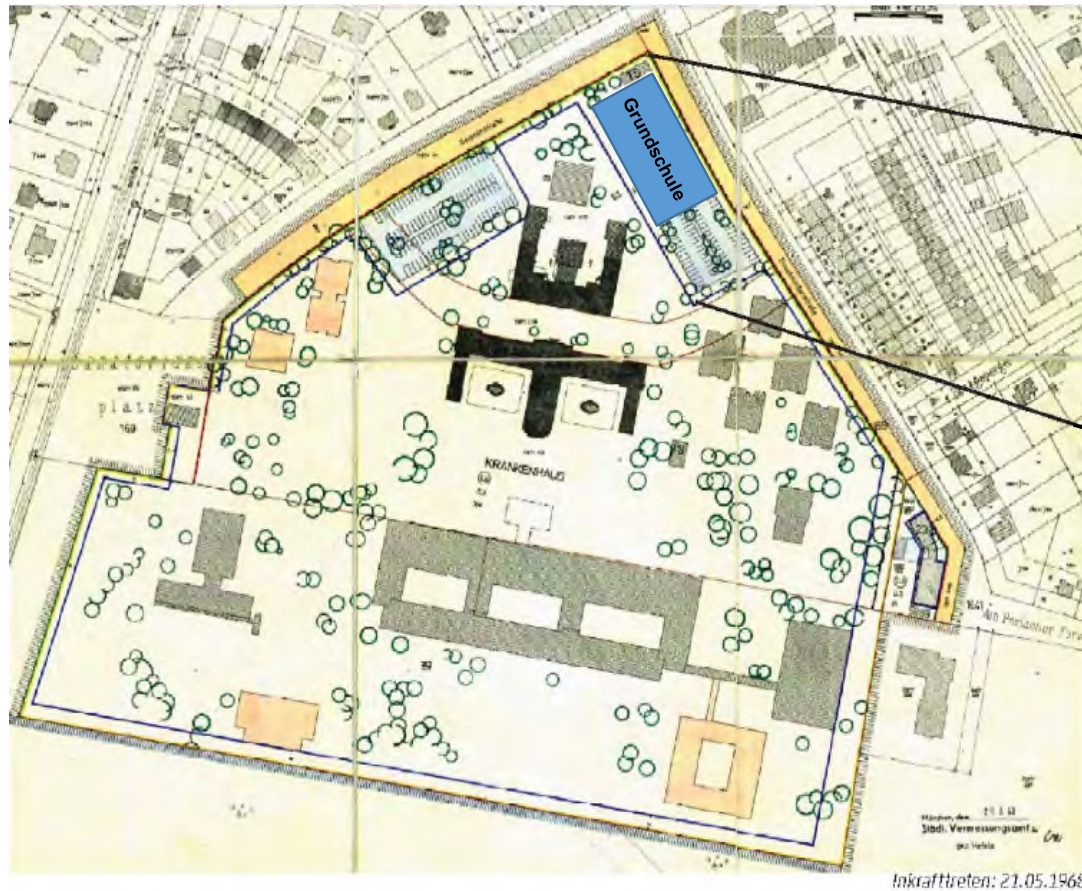


Bebauungsplan mit Baugrenze - Baurecht

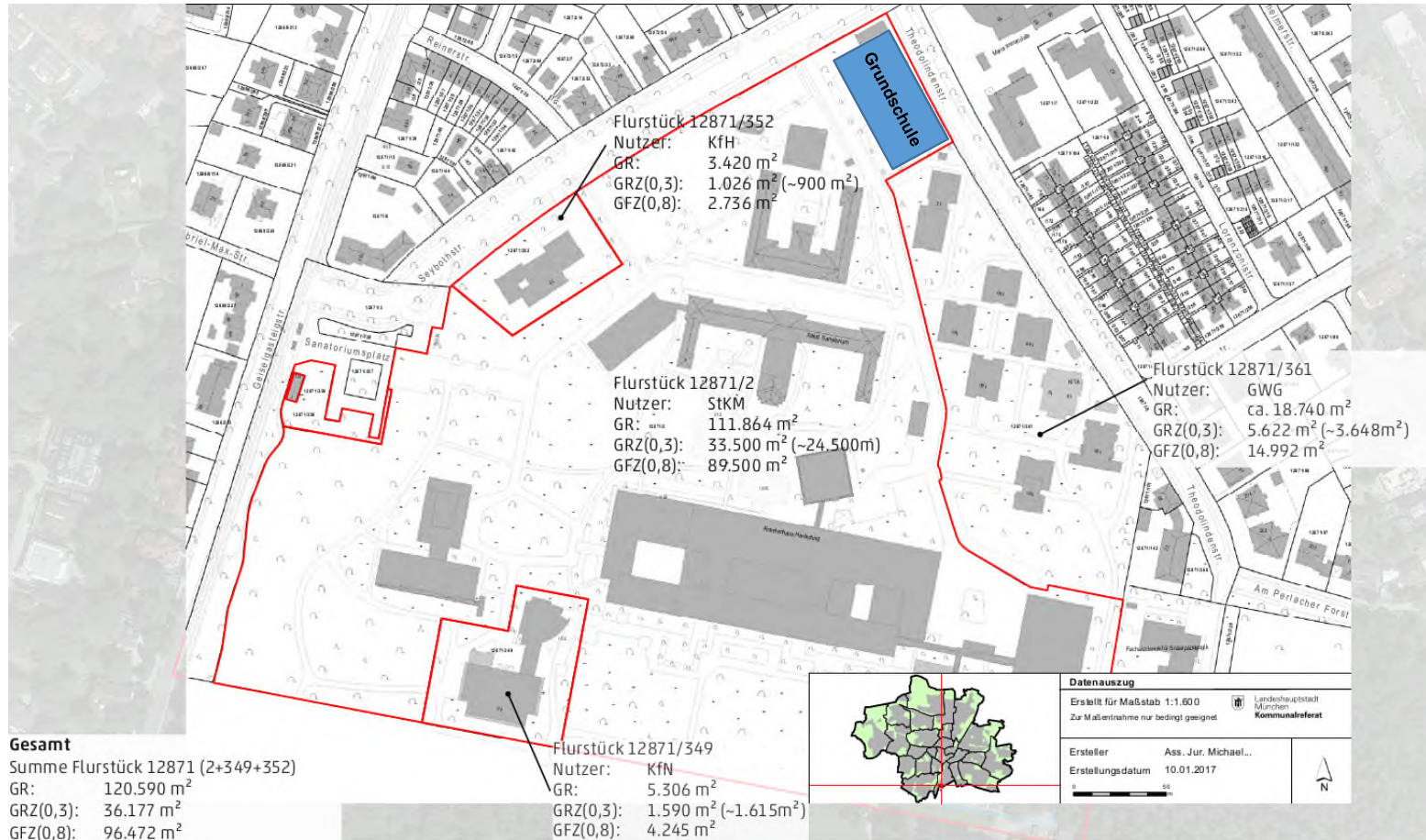


Inkrafttreten: 29.07.1971
Baurecht:
GRZ: 0,5
GFZ: 0,8
Geschossigkeit: XV (Parkplatz VII)
Nutzung: Krankenhaus

 Gebäude denkmalgeschützt (A1 und A2)

In der Vollversammlung vom 17.05.2017 wurde die Flächenrückgabe der Gebäude A1 und A2 von der StKM an die LHM beschlossen. Die Rückgabe wurde notariell am 31.05.2017 beurkundet.

Katasterplan



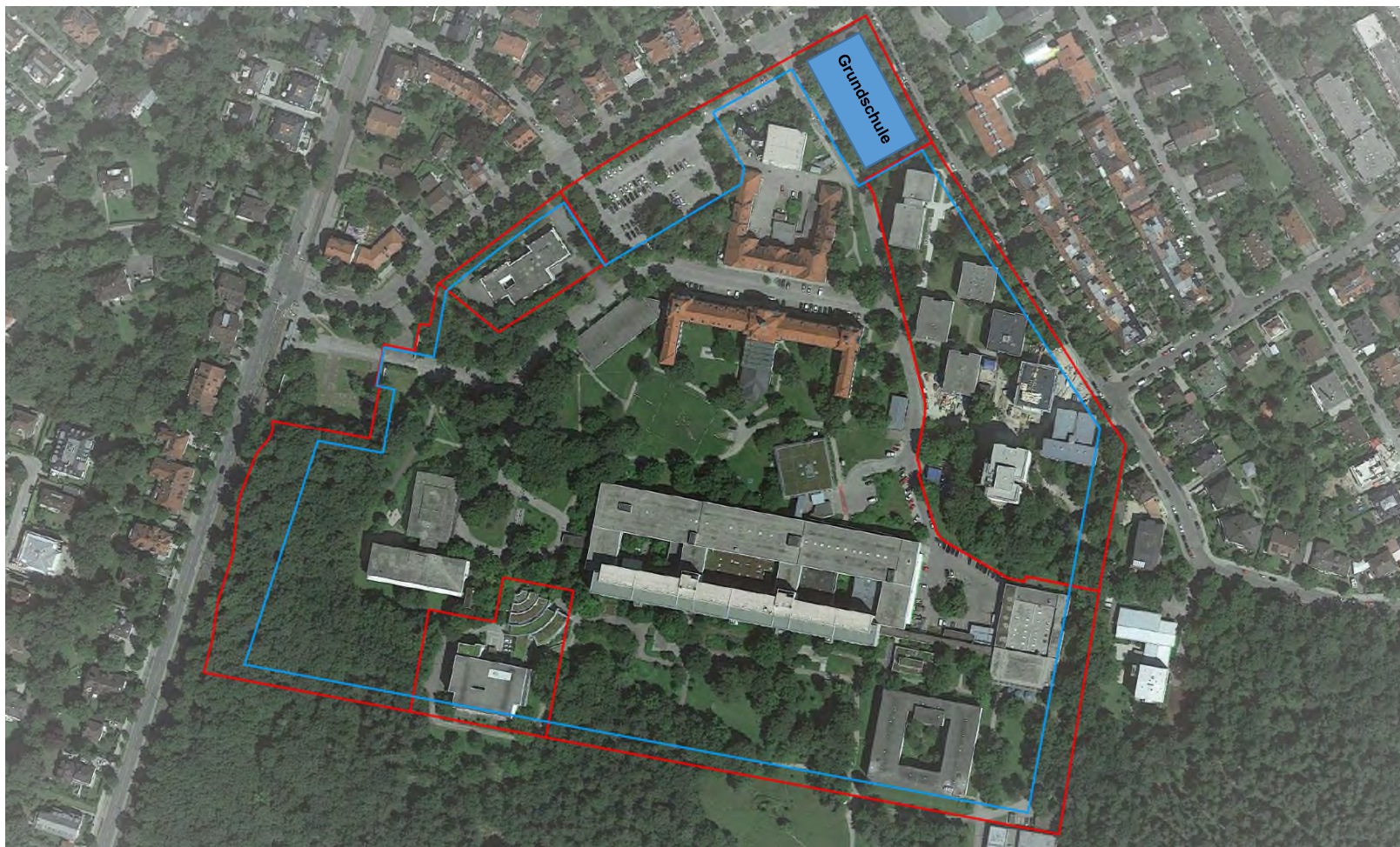
Erläuterungen:

GR = Baugrundstück

GRZ = Grundflächenzahl
 (gibt an, wieviel m² Grundfläche je m² Grundstücksfläche überbaut werden darf)

GFZ = Geschossflächenzahl
 (gibt an, wieviel m² Geschoßfläche je m² Grundstücksfläche überbaut werden darf)

Übersichtsplan mit Grundstücksgrenzen und Baugrenze



□ Grundstücksgrenze □ Baugrenze