



## Antrag an den BA 21 Pasing-Obermenzing für die Sitzung am 3.3.2020

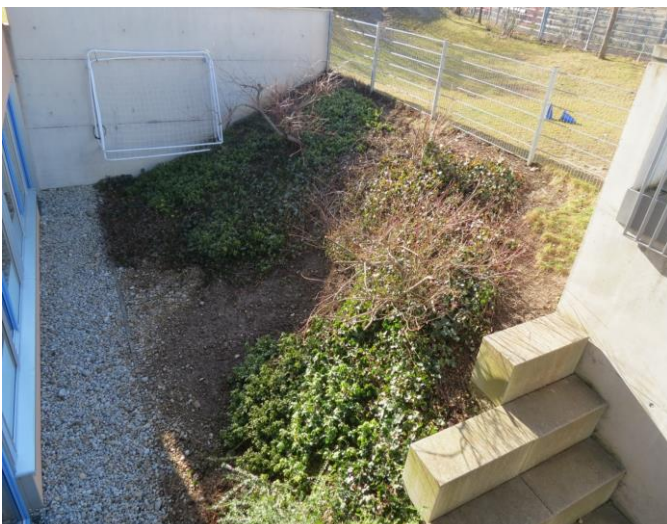
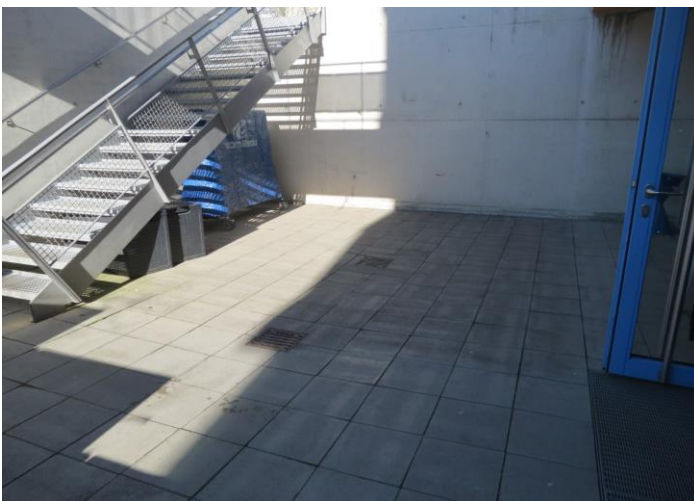
### Erweiterung der Räumlichkeit im Kinder- und Jugendtreff Schäferwiese

#### Antrag

Die Landeshauptstadt München wird aufgefordert zu prüfen, ob eine Erweiterung des Kinder- und Jugendtreffs Schäferwiese, eine Einrichtung des Kreisjugendrings München Stadt, machbar ist.

#### Begründung

Die Einrichtung liegt im Souterrain des Kindergartens und umfasst 115 qm incl. Innenhof. Es gibt in dem Treff neben der Küche, Gang und dem Durchgangsraum keine weiteren Flächen. Meistens besuchen zeitgleich bis zu 30-45 Kinder und Jugendliche diesen Treff. Der Innenhof wird durch einen Hügel, der den Garten des Kindergartens abstützt, begrenzt. Gut wäre eine Erweiterung durch eine Überbauung der Hoffläche als Wintergarten.





Dr. Constanze Söllner-Schaar  
Fraktionssprecherin



Evelyn Lang  
Mitglied im BA 21