

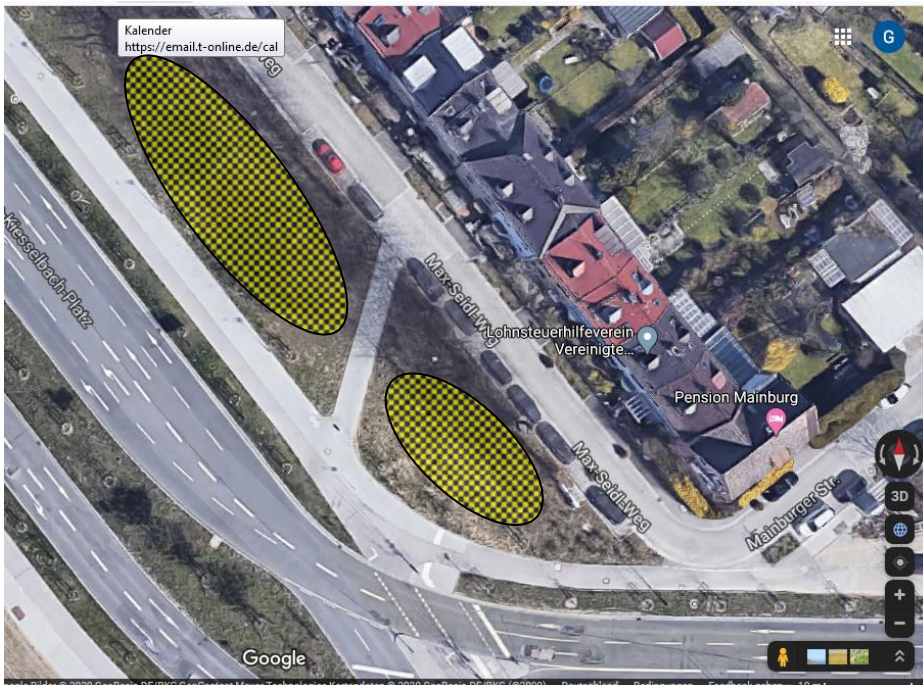
München, 14.04.2020

**Antrag „Bienenhügel“ am Luise-Kieselbach-Platz / Max-Seidl-Weg**

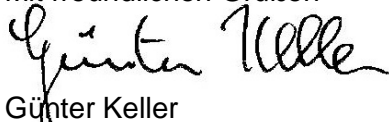
Sehr geehrte Damen, sehr geehrte Herren,

Der BA beantragt:

- 1) Auf dem Luise-Kieselbach-Platz an der Ecke zum Max-Seidl-Weg auf der südlichen der markierten Grünflächen einen Hügel mit einer Höhe von mindestens 1,50 m zu errichten und diesen mit bienenfreundlichen Sträuchern und Gehölzen zu begrünen. Die angrenzenden ebenen Flächen sollen mit insektenfreundlichen Blumen bepflanzt werden.
- 2) auf der nördlichen anschließenden Grünfläche, jenseits des Weges, soll der Hügel fortgesetzt werden, aber mit geringerer Höhe und in Richtung Norden abflachend.  
Für die Bepflanzung soll das gleiche gelten wie für die südliche Grünfläche.



Mit freundlichen Grüßen



Günter Keller

Vorsitzender des Bezirksausschusses 7