

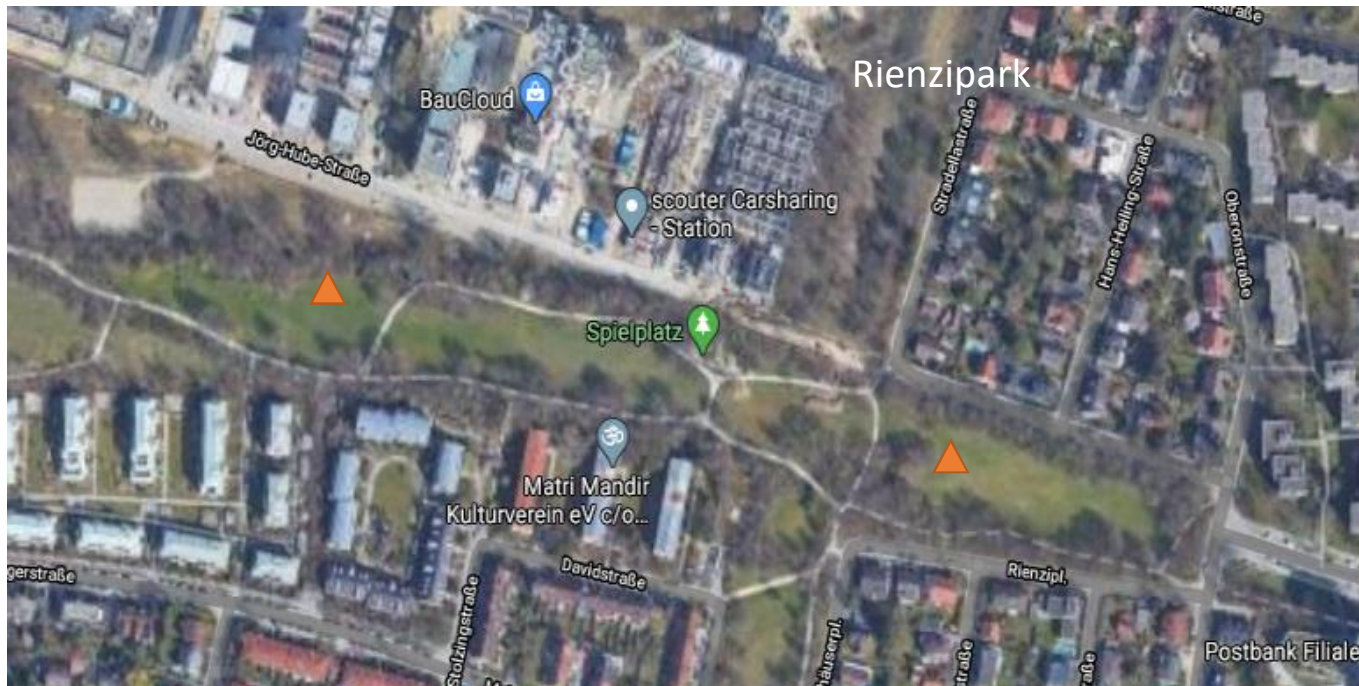


Liegebänke im Pühnpark
Bieten Platz für mehrere Personen
Lehne schirmt nach hinten ab
Sehr bequem

- ▲ = Standortvorschlag 2 Bänke
- ▲ = Standortvorschlag 1 Bank



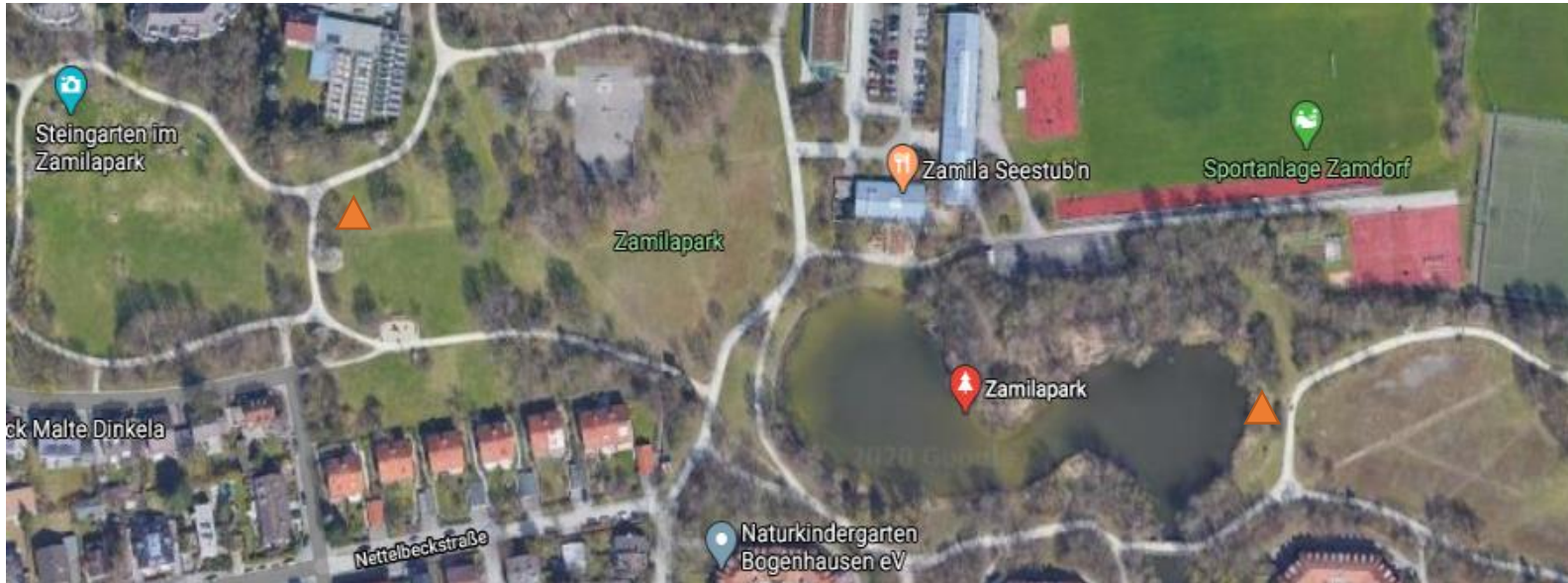
Grundgedanke:
Aufstellen der Bänke an Orten, die eine hohe
Nutzerfrequenz haben (innerstädtische Lage, Umgeben
von Wohnanlagen)



Rienzpark

Große Parkfläche, eingerahmt von großen Wohnanlagen wie Prinz-Eugen-Park und Fideliopark

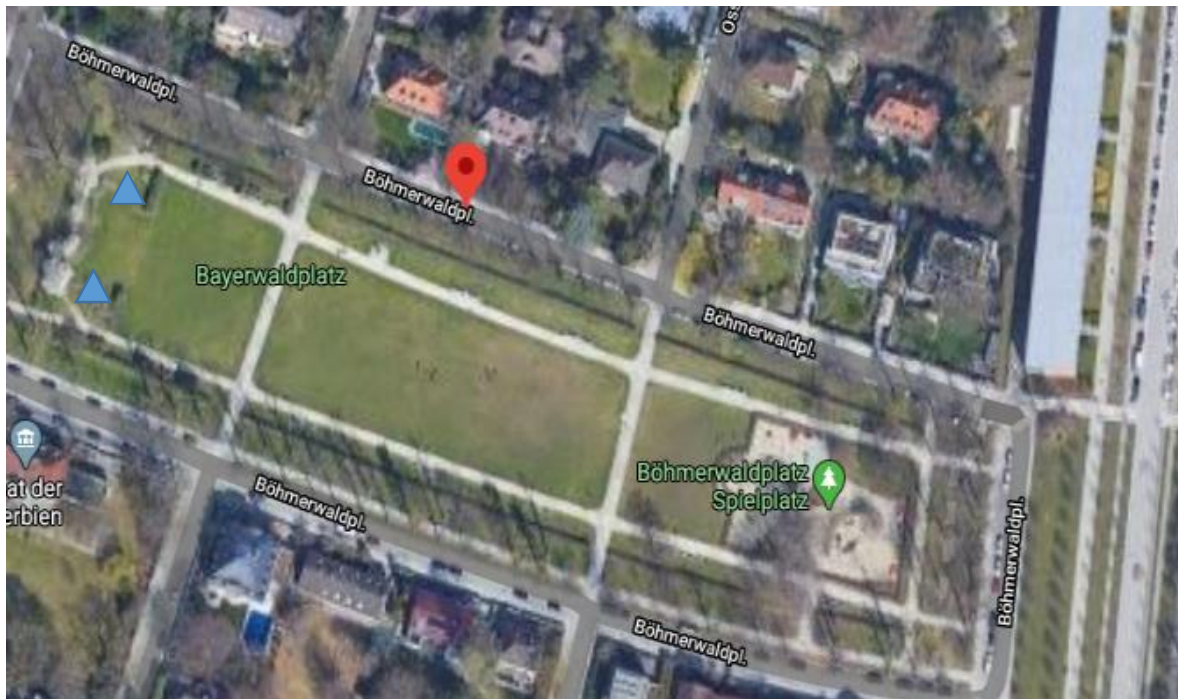
2 Standorte à 2 Bänke



Zamilapark

Besonderheit: schöner, schilfbestandener See (aktuell ohne Algen 😊)

2 Standorte à 2 Bänke



Bayerwald-/Böhmerwaldplatz

Stark genutzter innerstädtischer Park, der im hinteren Teil ideal ist für Ruhesuchende



Grünfläche nördlich vom Bichlhofweg

Verschiedene große Wohnanlagen Regina-Ullmann-,
Johanneskirchner und Freischützstraße

1 Standorte à 2 Bänke



Parkanlage südlich ÖBZ

Stark genutzte Grünanlage

2 Standorte à 2 Bänke