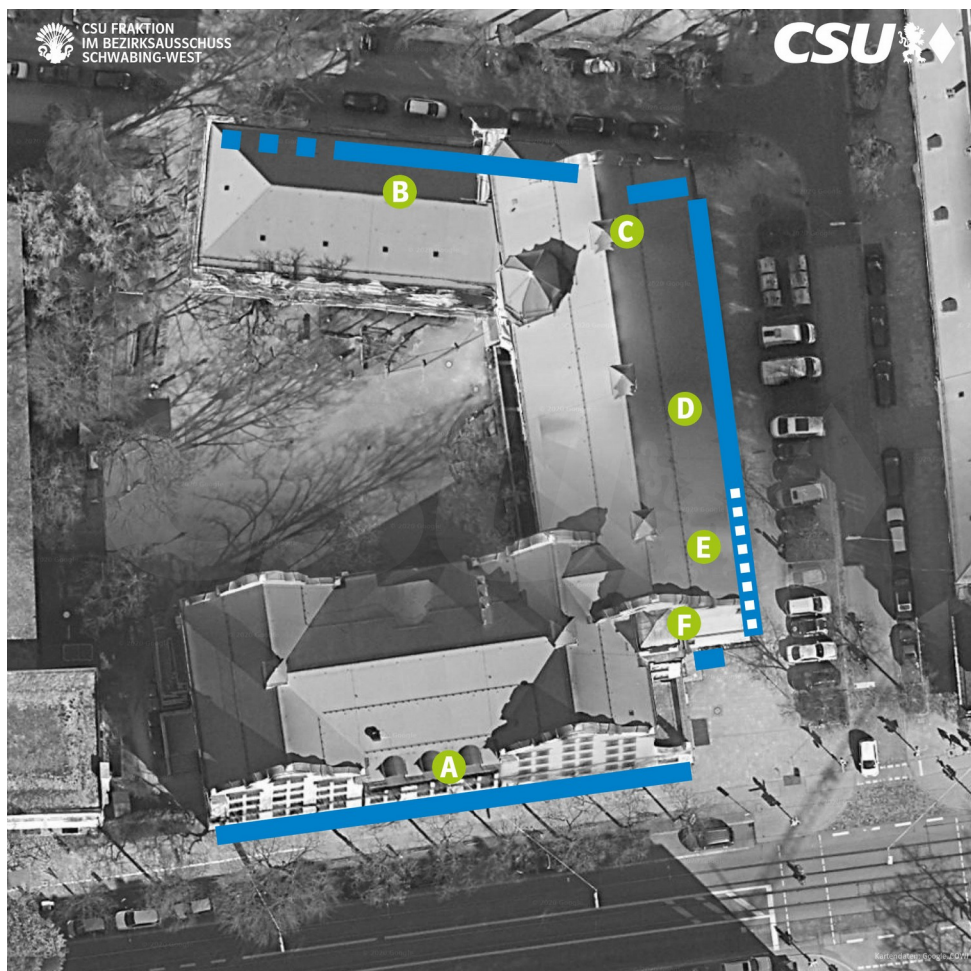


01. Oktober 2020

FAHRRADABSTELLPLÄTZE HERMANN-FRIEB-REALSCHULE

ANTRAG

Das Baureferat wird gebeten zu prüfen und nach Möglichkeit umzusetzen, die bestehenden Fahrradabstellplätze (30 Stück) dem Bedarf anzupassen und auf 180 Fahrradabstellplätze zu erhöhen (A, B, C, D, E). Auch soll eine Rollerabstellanlage für mindestens 20 Tretroller neu geschaffen werden (F). Als geeignete Bereiche für die Fahrradabstellplätze wurden, gemeinsam mit dem Direktorat, die vorhandenen Lichtschächte entlang des Schulgebäudes identifiziert, auf welchen auch jetzt schon die Fahrräder abgestellt werden.



Auch soll geprüft werden, ob dieses Vorhaben, auch aufgrund der anhaltenden Corona-Lage, als Sofortmaßnahme umgehend umgesetzt werden kann.

B E G R Ü N D U N G

Die bedarfsgerechte Bereitstellung von Fahrradabstellplätzen ermöglicht es Schülerinnen und Schülern, sowie Lehrkörpern, ihre Fahrräder geordnet und bestmöglich vor Diebstahl geschützt abzustellen.

Die vorhandenen Lichtschächte in den markierten Bereichen A, B, C und E eignen sich hierbei besonders für Fahrradständer mit einem Einstellwinkel von 45°, der Bereich D für Fahrradständer mit einem Einstellwinkel von 90°.

Es entstehen mindestens 20 Abstellplätze für Tretroller (F; Bestand: 0) welche so ebenfalls bestmöglich gegen Diebstahl gesichert werden können.

Die Gesamtzahl der Fahrradabstellplätze am Schulgelände wird somit versechsfacht.

Diese Maßnahme wird vom Direktorat der Städtischen Hermann-Frieb-Realschule ausdrücklich befürwortet und in der Umsetzung mit unterstützt.

Jan
KURRUS

Dr. Johannes
LEUSCHNER

Dr. Markus
MEILER

Christine
MÜLLER

Ferdinand
RÜDINGER

Richard
WALDBURG

CSU FRAKTION
IM BEZIRKSAUSSCHUSS
SCHWABING-WEST

Beispielhaft hier:

Ostseite, Bereiche D und E

