

12.11.2020

Luitpoldpark: Grünen Poller aus Gefahrengründen versetzen

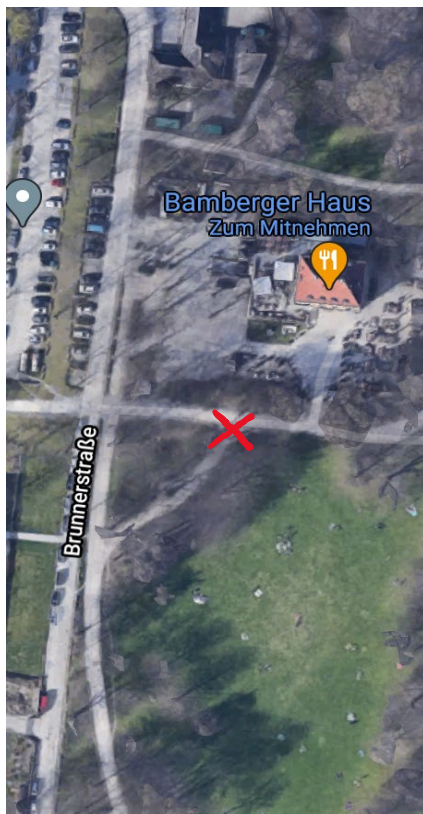
Antrag:

Das Gartenbauamt wird gebeten, den grünen Poller (Hundeverbotszeichen) schräg gegenüber vom Haupteingang zum Bamberger Haus zu versetzen (Position siehe Bild 1).

Begründung:

Der grüne Poller markierte ursprünglich den Rand einer Wiese gegenüber dem Bamberger Haus, auf der ein Hundeverbots gilt. Im Laufe der Jahre hat sich jedoch neben dem Poller der Hauptweg erweitert, sodass hier keine Wiese mehr zu erkennen ist (Bild 2 und 3). Vielmehr steht der Poller nun buchstäblich „im Weg“ und wird damit zu einem gefährlichen Hindernis, vor allem bei Dunkelheit.

Marina Burwitz
Fraktion Bündnis 90 / Die Grünen
BA4 / Schwabing-West



Quellen:
Bild 1 Google Maps,
Bild 2 und 3 eigene Fotos.