

Eduard-Schmid-Straße/Schweigerstraße: Querung fußverkehrsfreundlich umgestalten

Antrag

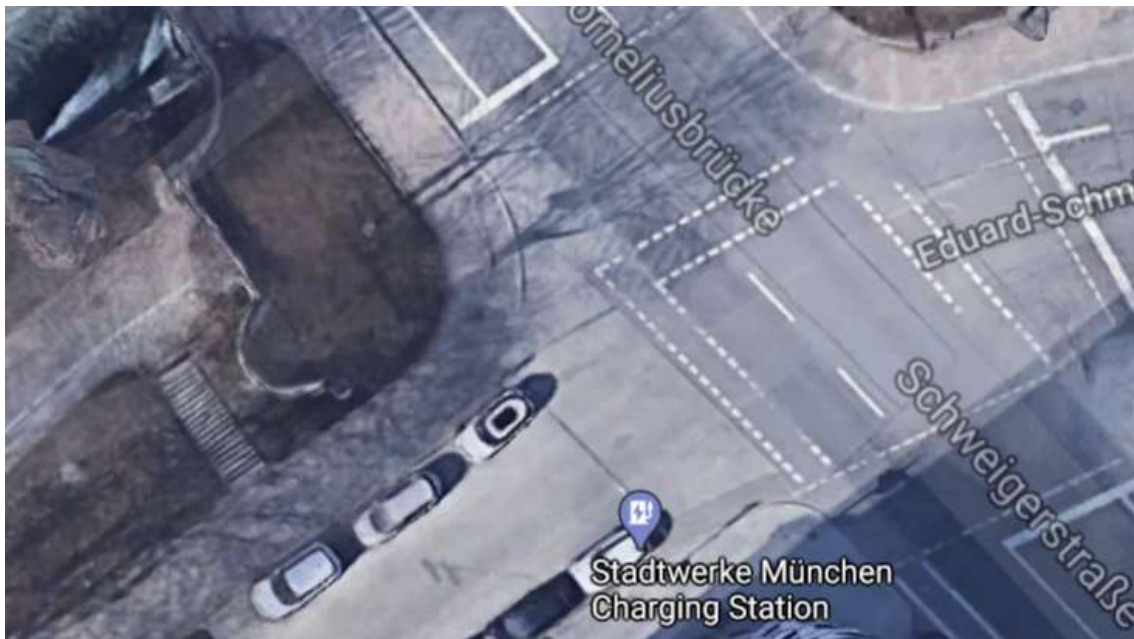
Der BA 5 fordert die Stadtverwaltung auf, die Ampelquerung in der Eduard-Schmid-Straße an der Ecke zur Corneliusbrücke bzw. Schweiger Straße, fußverkehrsfreundlich umzugestalten. Es soll eine ausreichend große Aufstellfläche geschaffen werden, mit gutem Blick auf die Ampelanlagen.

Begründung

Die Situation stellt sich für den Fußverkehr, der stadtauswärts von der Brücke kommt, etwas unglücklich dar: Die Ampel ist leicht zu übersehen. Die Sichtbeziehung ist ungewöhnlich, da die Ampel nicht direkt gegenübersteht.

Die Aufstellfläche ist extrem schräg angelegt und schlecht zu nutzen. Wer sich nicht auf die Verkehrsfläche stellen möchte, findet keinen gut geeigneten Aufstellplatz. Wunderbar wäre stattdessen eine vergrößerte Aufstellfläche („Gehwegnase“).

Auch wäre eine klarere Markierung des Übergangs hilfreich, damit der ruhende Verkehr den vorgeschriebenen Abstand einhält.



Nina Reitz
Fraktionssprecherin

Nicole Meyer
Heinz-Peter Meyer

Lena Sterzer
Hermann Wilhelm