

BÜNDNIS 90/DIE GRÜNEN · Sendlinger Straße 47 · 80331 München

An die Geschäftsstelle des BA 15
Friedenstr. 40
81660 München

**GRÜNE Fraktion im Bezirksausschuss 15
Trudering / Riem / Messestadt**

**Herbert Danner
Dr. Susanne Weiß**
Sprecher und Sprecherin der Fraktion

**Eva Döring, Claudia Grefen, Christoph Heidenhain,
Elise Pouvreau, Dr. Ruth Pouvreau, Cemre Sağlam,
Regina Schreiner, Dr. Sven Thorspecken**
Fraktionsmitglieder

ba15@gruene-bergamlaim-trudering-riem.de

München, den 8.11.2020

**Brief an die Riem Arcaden
zu den Themen „Müll auf öffentlichen Plätzen“ und „Parksituation“**

Der BA schickt folgendes Schreiben an die Geschäftsführung der Riem Arcaden:

„Sehr geehrte Geschäftsführung der Riem-Arcaden,

als Bezirksausschuss möchten wir mit Ihnen über einige Themen sprechen, die uns als Vertretung der Bürgerinnen und Bürger des Stadtviertels beschäftigen:

1. Vermüllung des Willy-Brandt-Platzes und des Platzes der Menschenrechte durch den Müll von Fastfood-Ketten in den Riem Arcaden

Die Stadt München hat viele Mülleimer auf den oben genannten beiden Plätzen vor und hinter den Riem Arcaden aufgestellt, insgesamt 26 Stück. Insbesondere diejenigen vor dem Fastfood-Restaurant auf der Westseite des Willy-Brandt-Platzes und die Nummern 12 und 2 auf dem Platz der Menschenrechte quillen häufig über mit Verpackungsmüll dieser Geschäfte.

Die Riem Arcaden haben zudem zwei eher kleine Müllbehälter vor der langen steinernen Bank gegenüber des Platzes der Menschenrechte aufgestellt. Diese sind fast immer überfüllt und sind zudem nicht krähensicher. Jeden Morgen ist zu beobachten, dass Wind und Krähen den Müll um die Behälter verteilt haben. Die Krähen ernähren sich von den Resten. Dies ist auch deshalb besonders ärgerlich, weil sie aus diesem Grund den Standort gegen den Falken, der bisher im Kirchturm genistet hat, verteidigen und diesen regelmäßig vertreiben. Der Falke ist er nicht mehr zu beobachten.

Im Übrigen gibt es auch einen Zusammenhang zwischen weggeworfenem Essensresten und dem Auftreten von Tauben. Die Riem Arcaden haben inzwischen zur Abwehr von Tauben Abwehrspieße z. B. auf dem Schriftzug der Riem Arcaden montiert. Dies ist keine tierschutzfreundliche Methode.

Zur Situation siehe Fotos im Anhang.

Wir bitten Sie daher:

a) um regelmäßige – soweit nötig am Tag mehrmalige - Leerung der Müllbehälter der Stadt soweit diese durch Müll der Riem-Arcaden überfüllt sind, so dass ein Überquellen ausbleibt. Dies ist ästhetisch nicht schön und führt zudem zur Verteilung des Mülls über die Plätze sobald der Wind weht. Es darf nicht sein, dass Läden, die Müll produzieren, diesen auch noch auf Kosten der Allgemeinheit entsorgen und zudem öffentliche Plätze zur Müllhalde werden lassen.

b) um Austausch der beiden Müllbehälter im Besitz der Riem Arcaden auf dem Platz der Menschenrechte durch ausreichend große und krähensichere Exemplare.

c) um regelmäßige tägliche Reinigung der Parkplätze in der Erika-Cremer-Straße und der Oslo-Straße. Diese Parkplätze sind regelmäßig besonders vermüllt und werden fast ausschließlich von Besuchenden des Riem Arcaden benutzt.

d) um Austausch der Abwehrspieße: Flächen, auf denen sich Tauben gerne niederlassen, sollten mit Spanndrähten versehen werden. Bitte verwenden Sie keine Abwehrspieße, da sich anfliegende Jungtauben darin verletzen und aufspießen können. Außerdem füllen erwachsene Tauben bei Brutplatzmangel die Abwehrspieße mit Nistmaterial auf, um dort erneut zu brüten.

2. Verkehrssituation in der Maria-Montessori-Straße

Es fällt auf, dass insbesondere an Freitag Abenden und an Samstagen ganztags die Parkplätze vor den Riem Arcaden in der Erika-Cremer-Straße sehr frequentiert sind. Dabei kommt es zu einem starken Parksuchverkehr und Halten in zweiter Reihe, bis ein Parkplatz frei wird. Zudem fahren manche Autos mit überhöhter Geschwindigkeit - nachdem sie keinen Parkplatz gefunden haben, im Wendehammer umdrehen und Gas gebend durch die Maria-Montessori-Straße zurückbrausen. Die Situation ist insgesamt unübersichtlich und insbesondere für Fahrradfahrende gefährlich. Zudem wird inzwischen die Haltezone vor den Wertstoffsammelstellen als Parkplatz benutzt. Wir bitten um Vorschläge zur Lösung dieser

Situation.

Gerne können wir uns hierzu auch zu einem Gespräch – derzeit wohl eher virtuell - zusammensetzen. Bitte lassen Sie uns wissen, wann dies für Sie möglich ist.

Mit freundlichen Grüßen

Bezirksausschuss Trudering-Riem
vertreten durch den Vorsitzenden Stefan Ziegler“

Zudem soll zum Thema 2 die Polizei sowie das Kreisverwaltungsreferat informiert und zu verstärkter Kontrolle zu den benannten Zeiten gebeten werden.

Begründung:

Eine Begründung erübrigt sich durch die Schilderung des Sachverhalts im Rahmen des Schreibens an die Riem-Arcaden

Mehrheitlich beschlossen in der BA-Sitzung am 19. November 2020

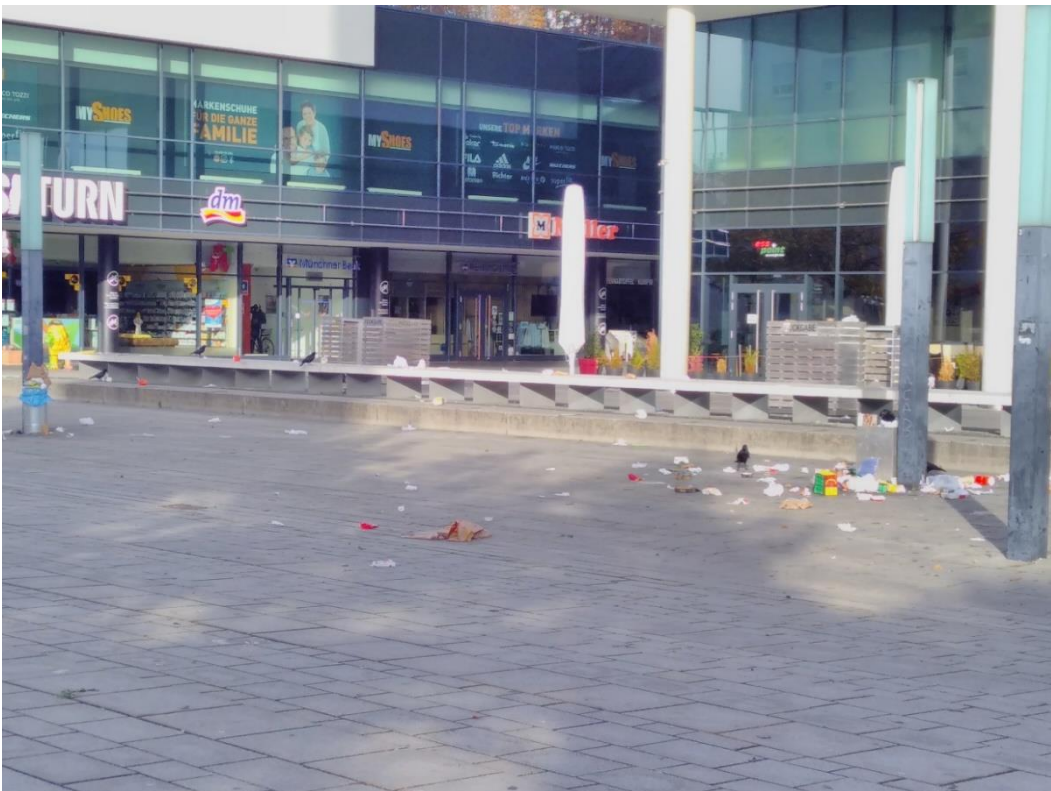
Initiative:

Susanne Weiß, Herbert Danner, Dr. Ruth Pouvreau, Eva Döring, Cemre Sağlam

Fotos:



Steinere Bank vor den Riem Arcaden gegenüber des Platzes der Menschenrechte 1, Foto: Susanne Weiß



Steinere Bank vor den Riem Arcaden gegenüber des Platzes der Menschenrechte 2, Foto: Susanne Weiß



Steinere Bank vor den Riem Arcaden gegenüber des Platzes der Menschenrechte 3, Foto: Susanne Weiß



Mülleimer gegenüber Fastfood-Restaurant an der Westseite des Willy-Brandt-Platzes, Foto: Susanne Weiß