

FRAKTION BÜNDNIS90/DIE GRÜNEN
BEZIRKSAUSSCHUSS MOOSACH (BA10), MÜNCHEN

Antrag an den BA10 für die Sitzung am 25.01.2021

Einrichtung Zweirichtungsradweg südliche Triebstraße/Kreuzung Landshuter Allee

Antrag:

Der BA10 möge beschließen, die südliche Seite der Triebstraße (Kreuzung Landshuter Allee) auch für den entgegenkommenden Radverkehr freizugeben und entsprechend einen Zweirichtungsradweg einzurichten und auszuschildern.

Begründung:

Radfahrende, die aus dem Norden Richtung Süden nach Moosach und darüber hinaus unterwegs sind, benutzen zur Kreuzung der Triebstraße die dafür vorgesehene Lichtzeichenanlage. Anschließend ist zur Weiterfahrt erforderlich:

- links abzubiegen,
- die Rechtsabbiegerspur der Landshuter Allee zu kreuzen,
- scharf nach rechts abzubiegen,
- entlang der östlichen Seite der Landshuter Allee Richtung Süden zu fahren,
- die Rampe hoch zum Kusocińskidamm zu nehmen und
- nochmals rechts abbiegend die Landshuter Allee über den Kusocińskidamm ein weiteres Mal zu überqueren (siehe Nr. 1, Abb. 1).

Diese Streckenführung ist gegenwärtig die einzig zugelassene, da der Radweg entlang der südlichen Seite der Triebstraße bei der Kreuzung mit der Landshuter Allee nur für Radfahrende mit Fahrtrichtung des Kraftverkehrs freigegeben ist.

In der Realität nutzen jedoch viele Personen die nicht freigegebene Strecke, da diese nicht nur kürzer, sondern auch komfortabler und intuitiver ist (siehe Nr. 2, Abb. 1).

Dieser Tatsache soll mit Freigabe des Radwegs in beide Richtungen Rechnung getragen werden.

Mit einer Breite von 2 Metern bietet der Weg ausreichend Raum für den Begegnungsverkehr. Darüber hinaus ist der weiterführende sowie gegenüberliegende Radweg ebenfalls ein Zweirichtungsradweg.

Das Zusatzzeichen „Radfahrer frei“ soll Radfahrende an entsprechender Stelle darauf aufmerksam machen. Ebenso ist der von der Triebstraße rechts in die Landshuter Allee einfahrende Kraftverkehr mit dem Verkehrszeichen „Radfahrer“ auf den kreuzenden Radverkehr aufmerksam zu machen.

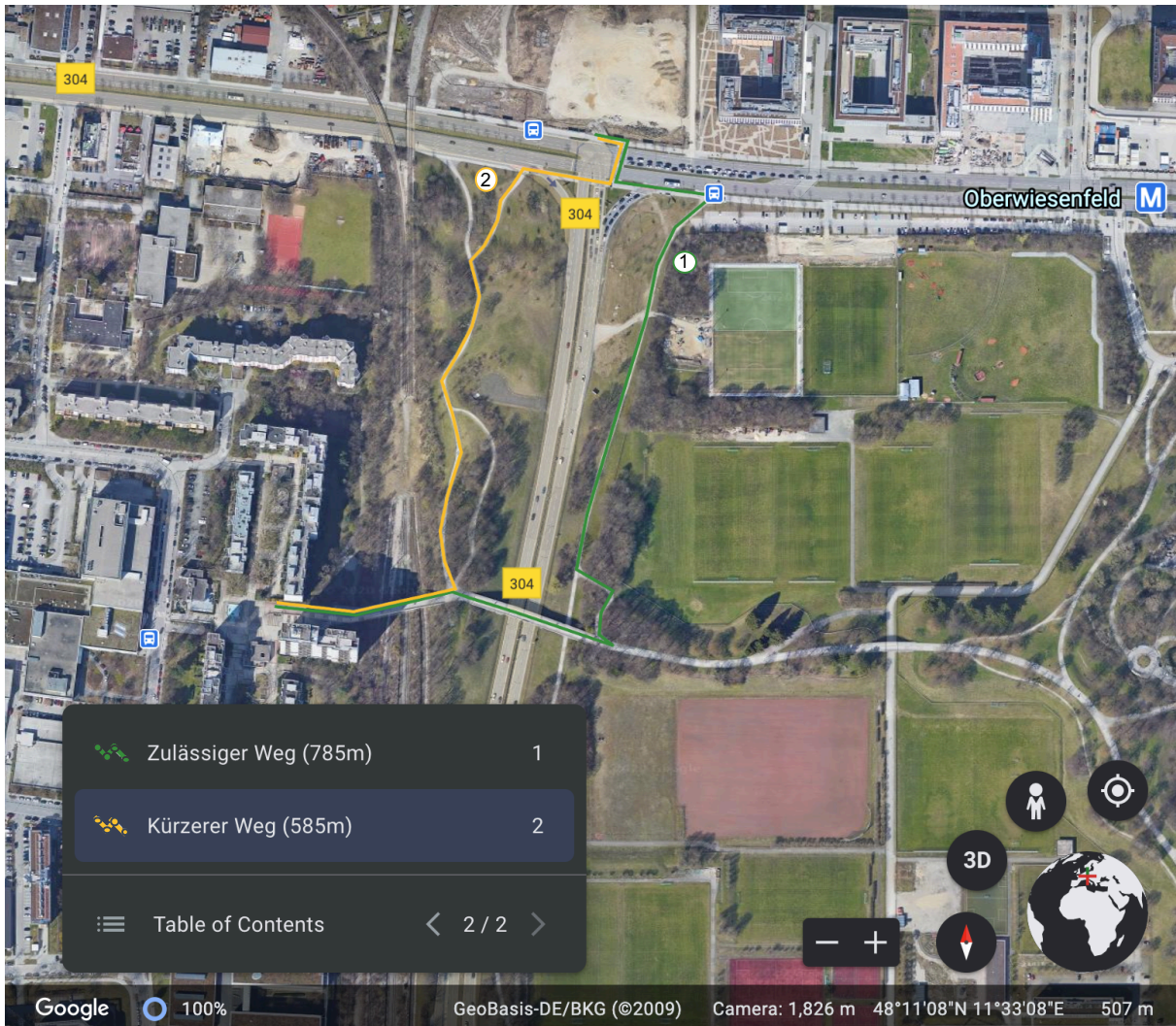


Abbildung 1: Streckenplan (Quelle: Google Earth)

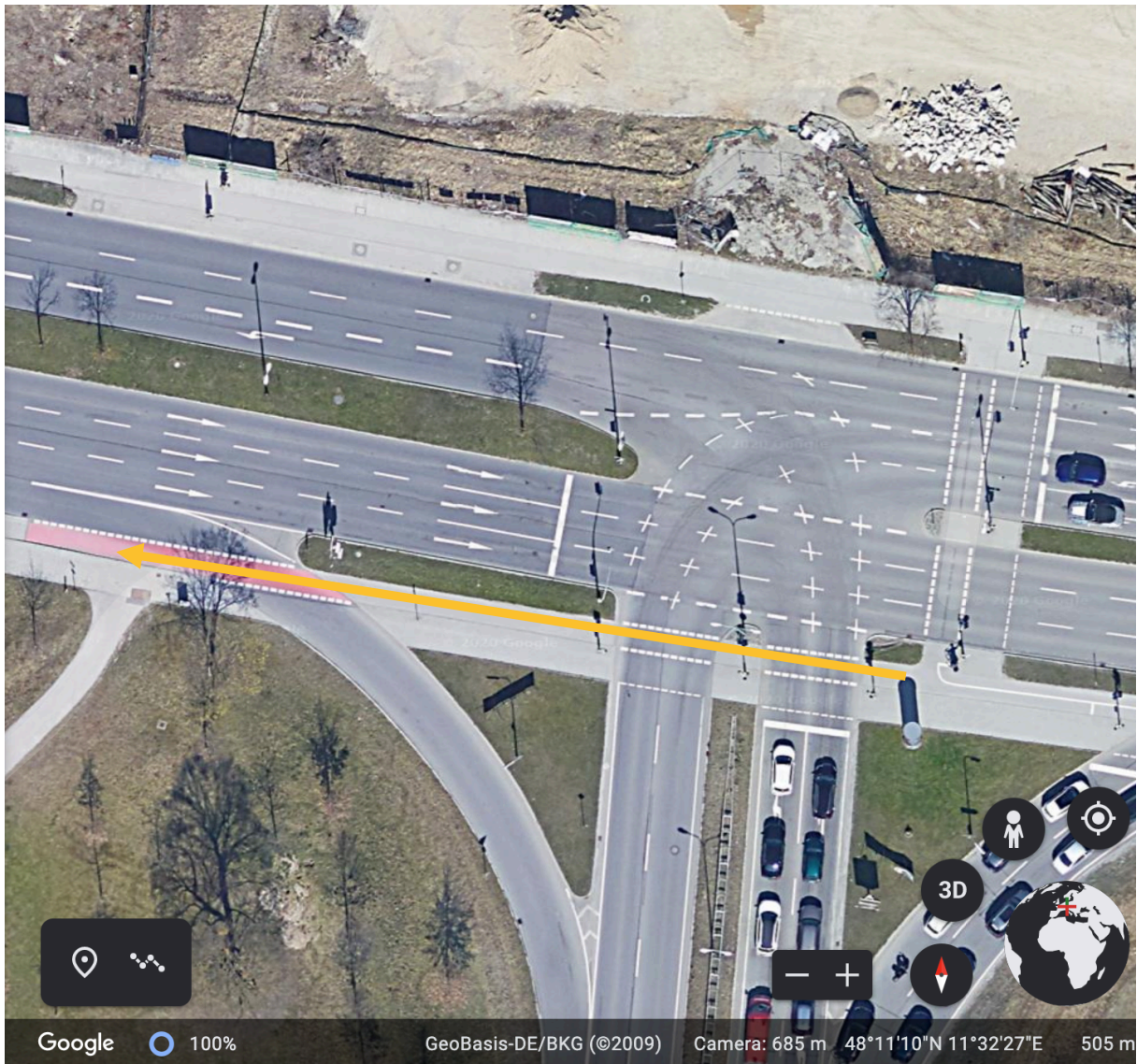


Abbildung 2: Detail Kreuzung Triebstraße/Landshuter Allee (Quelle: Google Earth)



Abbildung 3: Südl. Treibstraße Richtung Westen



Abbildung 4: Südl. Triebstraße Richtung Osten

Die Fraktionsmitglieder im BA10
FRAKTION BÜNDNIS90/DIE GRÜNEN
München, 25.01.2021