

5.3.2021

Luitpoldpark: Spitzahorn schützen

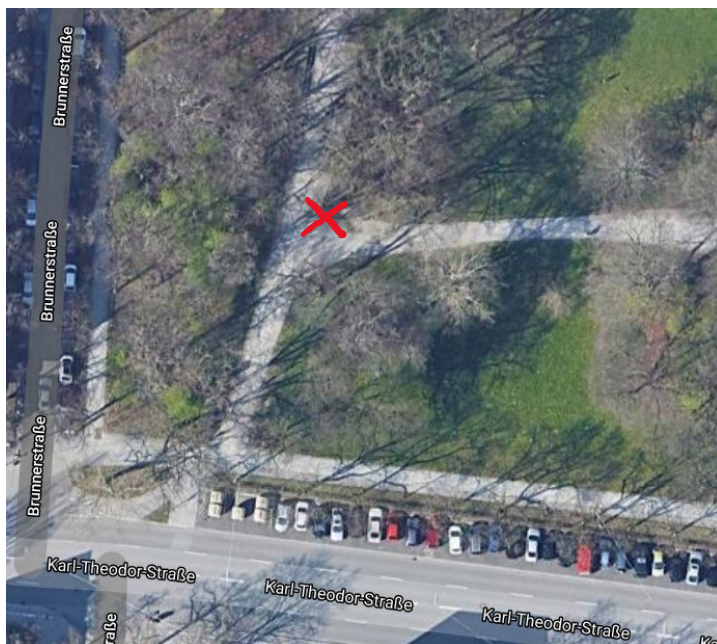
Antrag:

Das Gartenbauamt wird gebeten, einen Spitzahorn in der Nähe des südwestlichen Parkzugangs an der Karl-Theodor-Straße (Position siehe Bild 1) mit einem niedrigen Balkenzaun so einzuhegen, dass seine Verbindung zur angrenzenden Wiese wiederhergestellt wird.

Begründung:

Der Spitzahorn stand ursprünglich in einer Kurve am Rand einer Wiese. Im Laufe der Jahre hat sich jedoch neben dem Baum zusätzlich zum Hauptweg eine Abkürzung über den Wiesenrand gebildet (Bild 2 und 3). Da mittlerweile einzelne Wurzelstränge des Spitzahorns freiliegen und der Boden um den Baum durch den Spazierverkehr immer mehr verdichtet wird, bedeutet das unnötigen Stress für den Ahorn. Hinzu kommt, dass die Wurzelstränge früher oder später zu gefährlichen Stolperfallen werden können.

Marina Burwitz
Fraktion Bündnis 90 / Die Grünen
BA4 / Schwabing-West



Quellen:
Bild 1 (oben) Google Maps
Bild 2 und 3 eigene Fotos