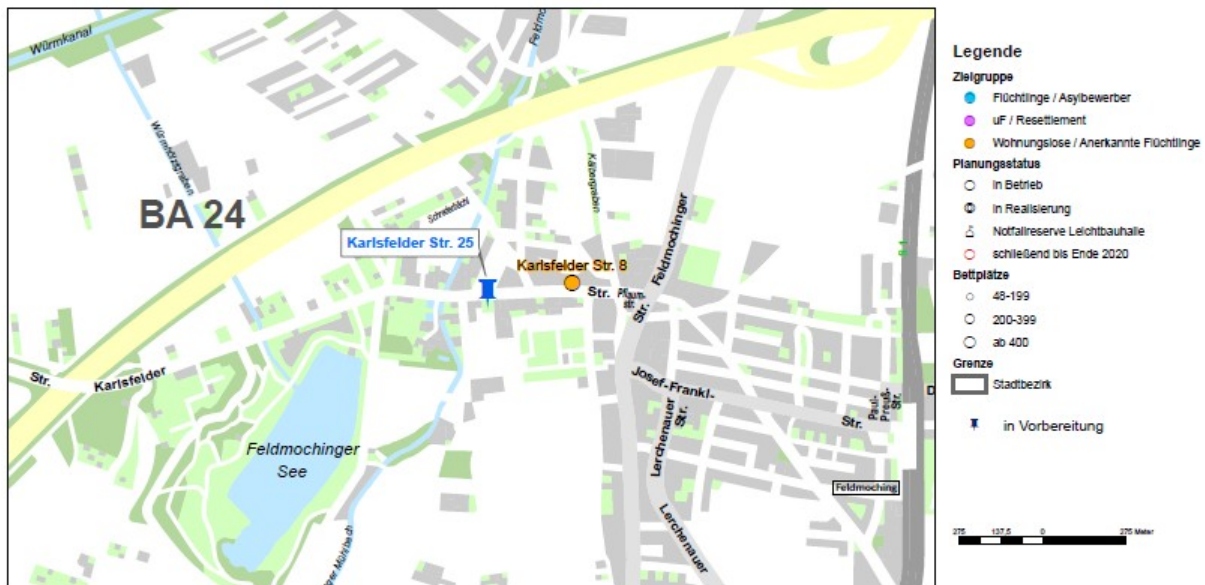


Objektstammdaten

Straße/Hausnummer	Karlsfelder Straße 25	Programmart	UFW PROGRAMM
Flurstücksnummer(n)	4057/2	Zielgruppe	Wohnungslose
Gemarkung	Feldmoching	Kapazität [BPL]	max. 70
Stadtbezirk	24. Feldmoching-Hasenberg	Nutzungsdauer	5 Jahre
		Führende OE	S-III-WP/S3

LAGEPLAN



BEWERTUNG

Es handelt sich um ein unbebautes, unerschlossenes städtisches Grundstück, das das Sozialreferat zur Versorgung wohnungsloser Haushalte nutzen möchte. Kurzfristig soll im Rahmen der Erfüllung bestehender Verträge zusammen mit einem privaten Investor ein Beherbergungsbetrieb realisiert werden. Währenddessen erfolgen weitere Planungen zur langfristigen Nutzung durch das Sozialreferat.

ERGEBNIS POLITISCHE ABSTIMMUNG

UFW

Stand 04.02.2021

Objektblatt Karlsfelder Straße (Flst. 4057/2, Gem. Feldmoching)

LUFTBILD

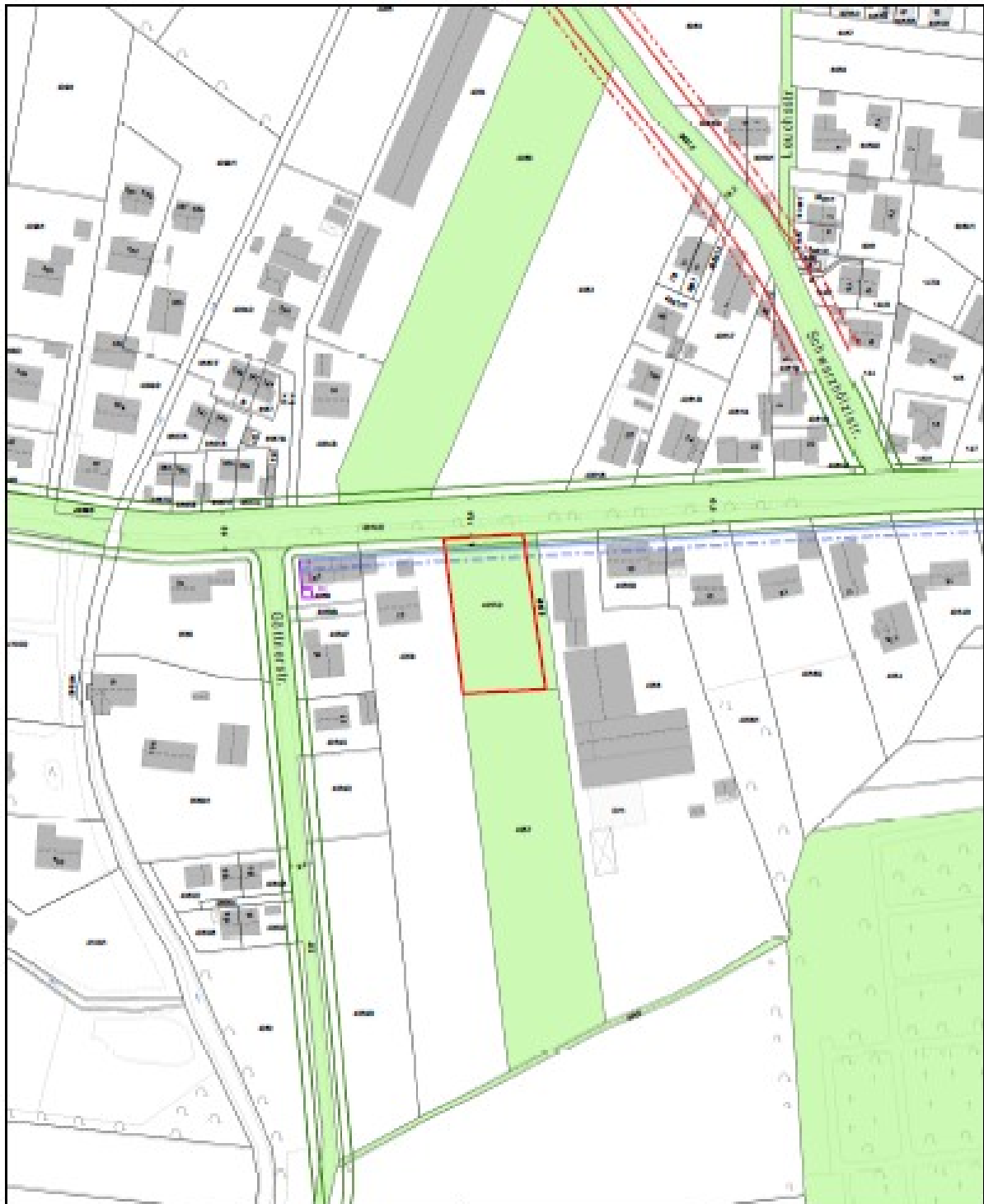


UFW

Stand 04.02.2021

Objektblatt Karlsfelder Straße (Flst. 4057/2, Gem. Feldmoching)

GEOINFO



MACHBARKEITSSTUDIE

