

**UFW**

Stand 04.02.2021

**Objektblatt Karlsfelder Straße (Flst. 4057/2, Gem. Feldmoching)**

**Objektstammdaten**

<b>Straße/Hausnummer</b>	Karlsfelder Straße 25	<b>Programmart</b>	UFW PROGRAMM
<b>Flurstücksnummer(n)</b>	4057/2	<b>Zielgruppe</b>	Wohnungslose
<b>Gemarkung</b>	Feldmoching	<b>Kapazität [BPL]</b>	max. 70
<b>Stadtbezirk</b>	24. Feldmoching-Hasenberg	<b>Nutzungsdauer</b>	5 Jahre
		<b>Führende OE</b>	S-III-WP/S3

**LAGEPLAN**



**BEWERTUNG**

Es handelt sich um ein unbebautes, unerschlossenes städtisches Grundstück, das das Sozialreferat zur Versorgung wohnungsloser Haushalte nutzen möchte. Kurzfristig soll im Rahmen der Erfüllung bestehender Verträge zusammen mit einem privaten Investor ein Beherbergungsbetrieb realisiert werden. Währenddessen erfolgen weitere Planungen zur langfristigen Nutzung durch das Sozialreferat.

**ERGEBNIS POLITISCHE ABSTIMMUNG**

UFW

Stand 04.02.2021

Objektblatt Karlsfelder Straße (Flst. 4057/2, Gem. Feldmoching)

LUFTBILD

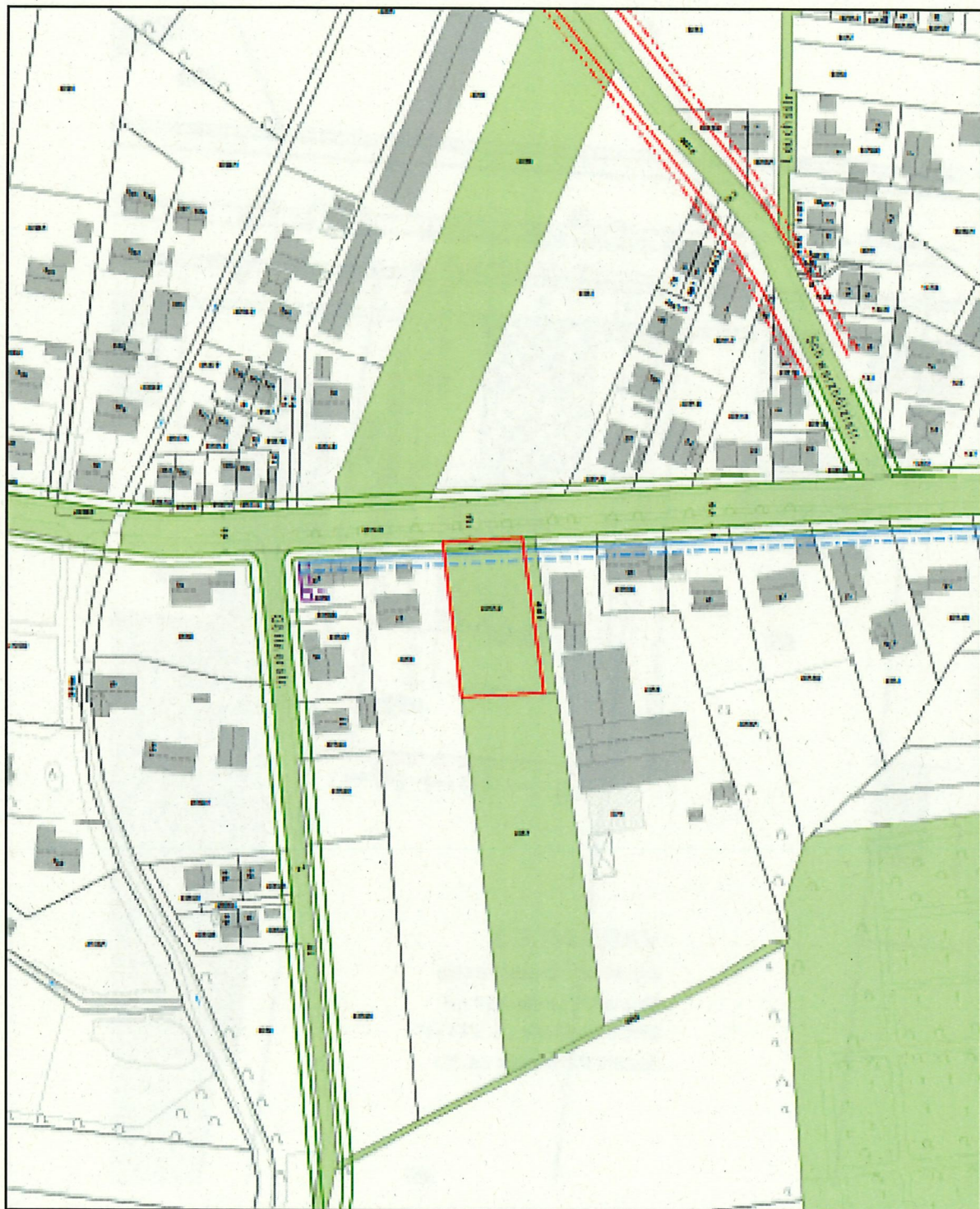


UFW

Stand 04.02.2021

Objektblatt Karlsfelder Straße (Flst. 4057/2, Gem. Feldmoching)

GEOINFO



UFW

Stand 04.02.2021

Objektblatt Karlsfelder Straße (Flst. 4057/2, Gem. Feldmoching)

MACHBARKEITSSTUDIE

