

14-20/TOM212

03-18

04-18



B 90/Die Grünen • Guido Bucholtz •

Guido Bucholtz
Fraktionsmitglied
Beauftragter des BA16 für
Unterkunftsanlagen und Wohnen

Bezirksausschuss 16
Landeshauptstadt München
Geschäftsstelle Ost für die
Bezirksausschüsse 5, 13, 14, 15, 16, 17, 18
Friedenstraße 40
81660 München

Ihr Zeichen, Ihre Nachricht

Unser Zeichen, unsere Nachricht

27.2.2018

Immissionsschutz-Maßnahmen am Innsbrucker-Ring entlang der Wohnbebauung (Bad-Schachener-Str. Richtung Ayinger Str., parallel zur Möschenfelderstr.)

Der Bezirksausschuss 16 Ramersdorf-Perlach möge folgenden Antrag beschließen:

Am Innsbrucker Ring westlich, ab Bad-Schachener-Str. Richtung Ayinger-Str., soll eine durchsichtige Immissionsschutzwand – analog zur bestehenden am Innsbrucker Ring Höhe Pertisastr. – errichtet werden. In diesem Bereich befinden sich – sehr nah und parallel zum Innsbrucker Ring – zahlreiche Wohnungen (Altbestand) der Gewofag und GWG, bei denen sich auch zahlreiche Wohnräume auf der Straßenseite befinden.

Durch diese Maßnahme würde sich die Wohn- und Lebensqualität der Betroffenen erheblich verbessern. Es ist bekannt, dass das Verkehrsaufkommen hier am Innsbrucker Ring seit Jahren erheblich zugenommen hat. Dieser Tatsache ist durch die Errichtung einer Schutzwand Rechnung zu tragen. Aus Sicht des Antragstellers ist eine derartige Maßnahme eigentlich schon längst überfällig! Vielleicht wäre es ja auch möglich, diese Wand im Einvernehmen und mit finanzieller Unterstützung der Gewofag und GWG zu realisieren. Im Rahmen einer Bürgerbeteiligung wäre es auch sehr wünschenswert, zusammen mit BewohnerInnen vor Ort die Möglichkeiten zu erörtern.

Für die Fraktion Bündnis 90 / Die Grünen im BA16

Guido Bucholtz

Beauftragter für Unterkunftsanlagen und Wohnen

Anlage. Aktuelle Bilder Bereich Innsbrucker Ring

Seite 1 von 2



Wohnungsbebauung Ecke Bad-Schachener-Str.



Wohnungsbebauung Ecke Bad-Schachener-Str.



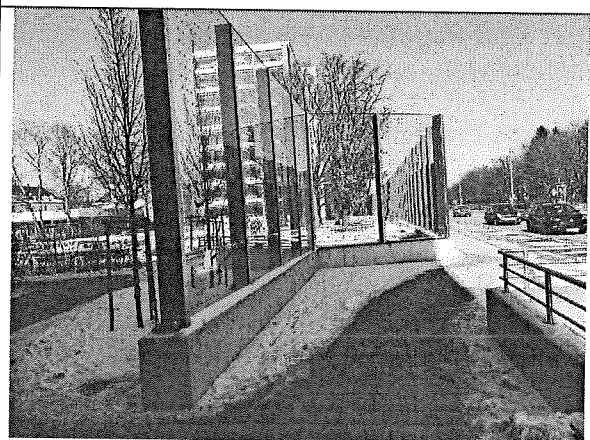
Blick vom Innsbr-Ring Richtung Rupertigastr.



Innsbrucker-Ring Blickrichtung Wohnbebauung



Bestehender Schutz Bereich Pertisaustr.



Bestehender Schutz Bereich Pertisaustr