



Landeshauptstadt München, Direktorium,  
BA-Geschäftsstelle Mitte, Tal 13, 80331 München

An die  
LH München  
Direktorium  
HA II

17.06.2021

### **Genehmigung eines Schanigartens für das Wirtshaus zur Brezen**

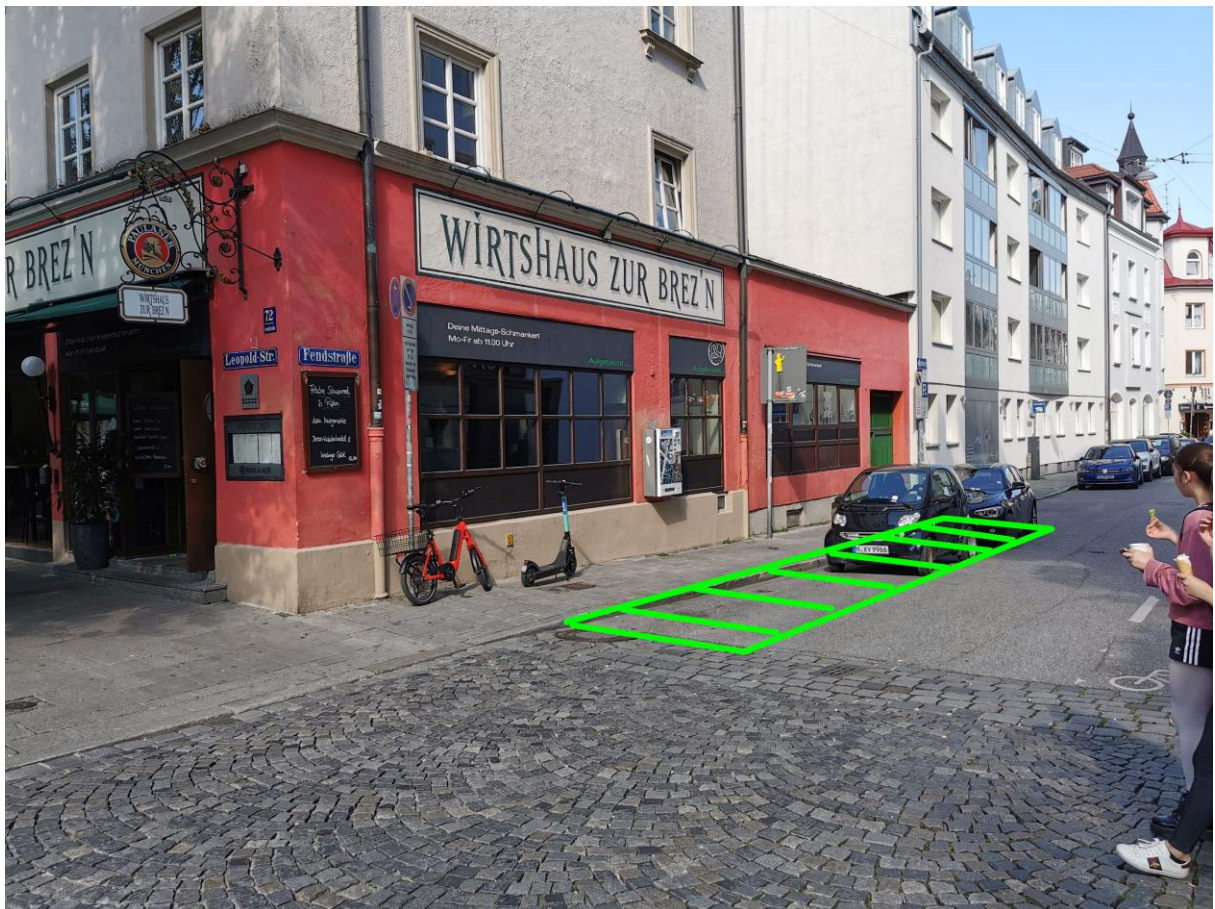
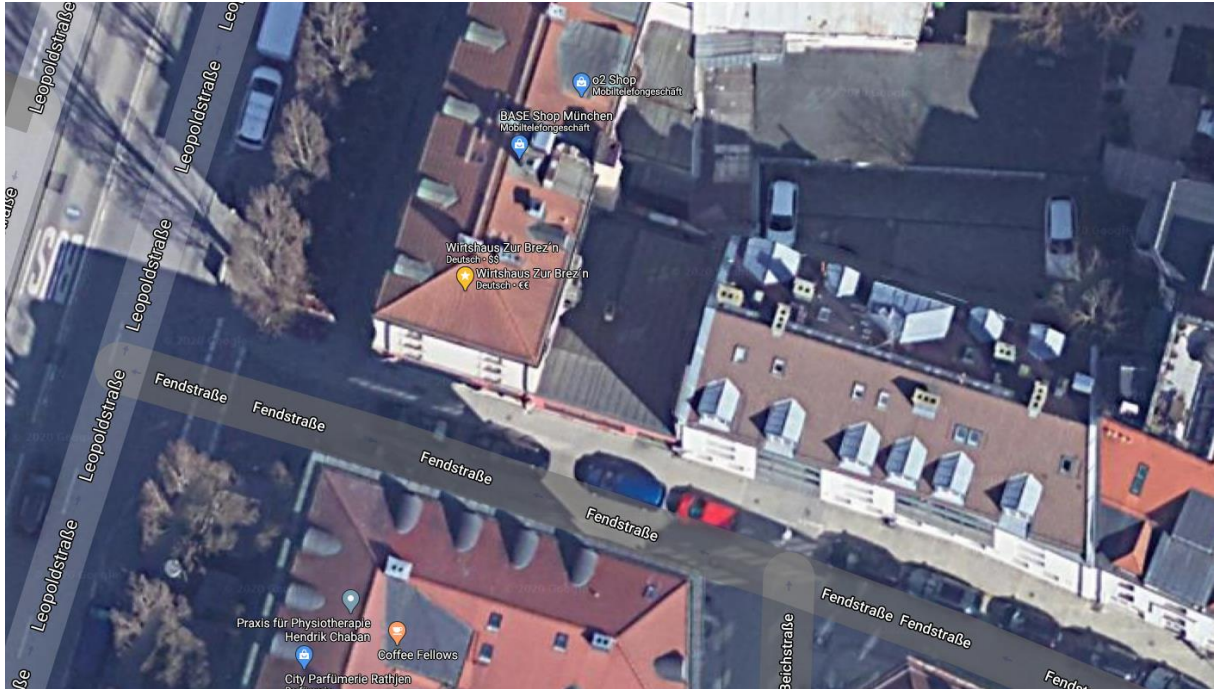
#### **Antrag:**

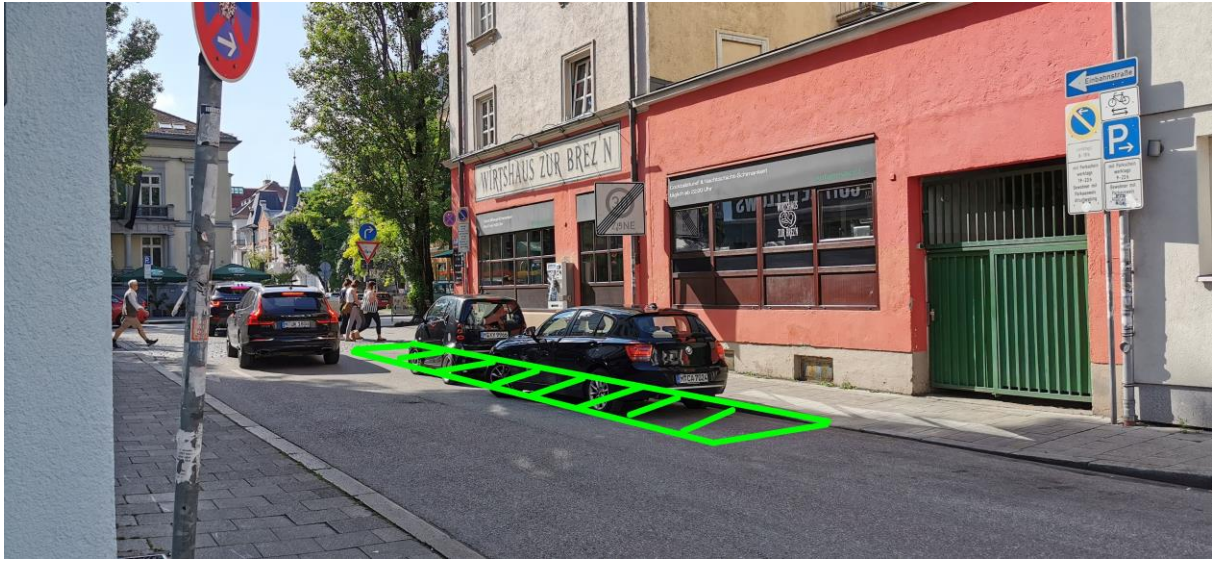
Der BA 12 beantragt bei der LH München dem Wirtshaus zur Brezen an der Ecke Leopoldstr / Fendstraße einen Schanigarten – so wie auf den Skizzen beschrieben – zu genehmigen.

#### **Begründung:**

Der Wirt hat auf eine Anfrage eine mündliche Ablehnung erhalten, als Gründe wurde mitgeteilt, dass die Tempo 30 Zone an der Einmündung der zur Leopoldstr. enden würde, außerdem würde ein eingeschränktes Halteverbot eine Genehmigung eines Schanigartens verhindern. Der BA 12 ist hier anderer Meinung. Die Tempo 30 Zone endet logisch erst unmittelbar an der Einmündung zur Leopoldstr. und auch ein eingeschränktes Halteverbot ist kein Hindernis für einen Schanigarten.

gez. Patric Wolf







LEOPOLDSTR.

BRUNNEN

TERRASSE  
WIRTSCHAUS ZUR  
BREM

FAHRBAHN-  
ERHOHUNG

1,8m

13m

4m

6,8m

FAHRBAHN + PARKSTREIFEN  
FENDSTRASSE

GEHWEG 2m

GEHWEG

LEOPOLDSTR. 72

FENDSTR. 1

1,8m

MAßSTAB 1:100