

Fraktion Die GRÜNEN im Bezirksausschuss 7 Sendling - Westpark

Fraktionssprecher*in: Maria Hemmerlein · Hans Dusolt

Renate Binder · Lena Fiedler · Radoslav Ganev · Uwe Kramm · Timon Landinger ·

Michelle O'Reilly · Günther Sinapius · Sandra Tänzler



Bezirksausschuss 7 Sendling Westpark

Antrag „Temporäre Verlegung Radweg Albert-Rosshaupter-Str.“

Die Stadtverwaltung wird gebeten zu prüfen, ob der Radweg an der Albert-Rosshaupter Str. 96 zwischen zwei Grundstückseinfahrten für die Dauer der Öffnung der Eisdielen an dieser Adresse (ca. April – Oktober) auf die Fahrbahn verlegt werden kann, bis der neue Fahrradweg gemäß Radentscheid gebaut ist.

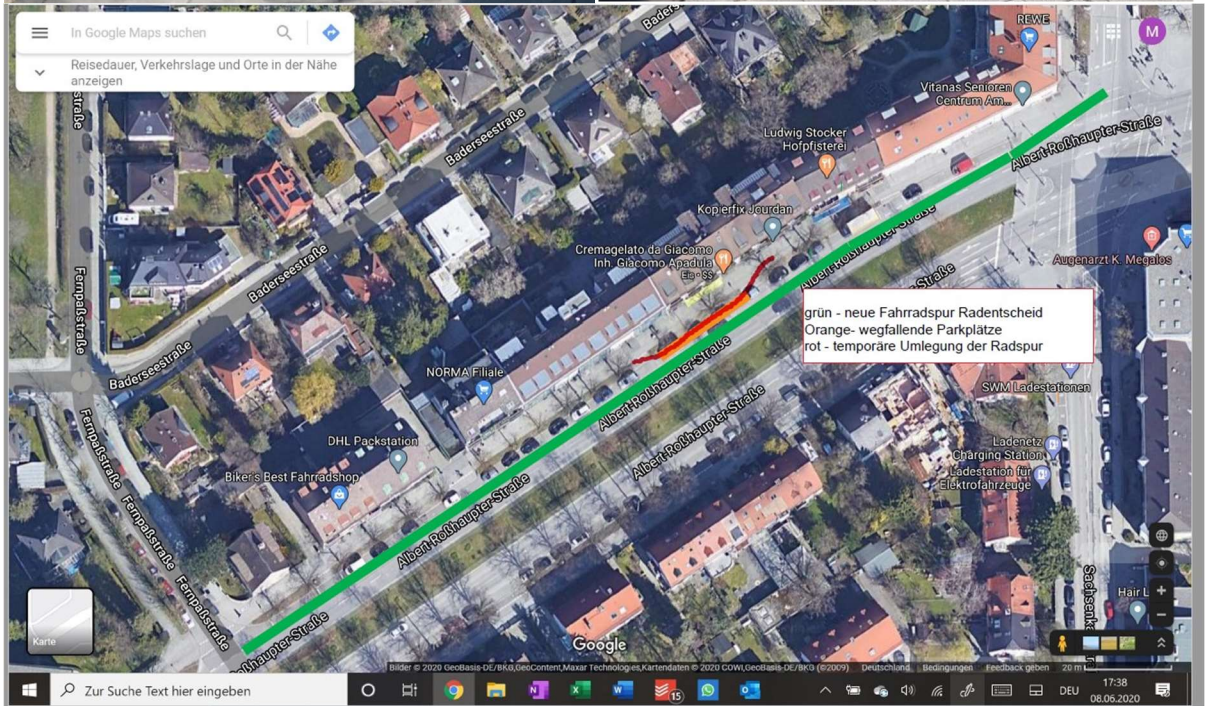
Begründung:

Wie auf den Bildern zu sehen ist, ist die Verlegung des Radwegs während des Sommers dringend geboten (siehe beiliegende Fotos):

- Der Gehweg ist eng,
- die Schlange vor der Eisdielen nimmt den gesamten Gehweg ein,
- hier gibt es sehr viele gehbehinderte Menschen, die dann auf den Radweg ausweichen müssen (Seniorenheim!)
- Kinder laufen über den Radweg.
- Keine Parkmöglichkeiten für Fahrräder

Dieser Streckenabschnitt der Albert-Rosshaupter Straße ist ohnehin im Radentscheid enthalten und soll auf die Fahrbahn verlegt werden. Es handelt sich also um eine Vorab-Verlegung. Auch der Wegfall von 5 Parkplätzen ist aus unserer Sicht vertretbar.





B90/Grüne, Maria Hemmerlein