

Fraktionsmitglieder:

Leopold Arning, CSU,
Dr. Franz Becker, FDP
Marion Bergmann, CSU,
Barbara Götz-Schubach, CSU
Sebastian Kriesel, CSU
Sibylle Schrott, CSU
Manfred Spannagl, CSU
Christian Stockmann, CSU
Silvia Weber, CSU
Christa Zeilermeier, CSU,

Antrag zur Sitzung 15.09.2021

Fuß- und Radwegverbindung:

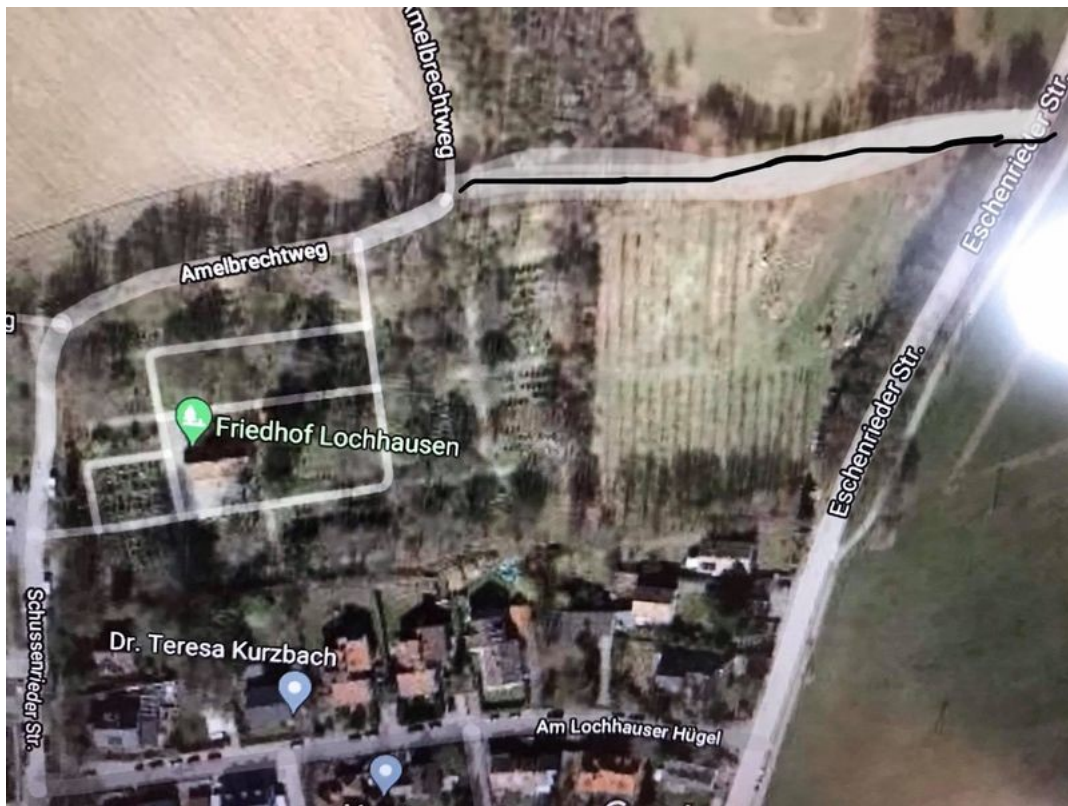
Amelbrechtweg am Friedhof Lochhausen

Der Bezirksausschuss 22 bittet die Landeshauptstadt München, den jetzigen Trampelpfad nördlich des Friedhofs Lochhausen, sprich die Verlängerung des Amelbrechtweg zur Eschenrieder Straße, vom Wildwuchs zu befreien und diesen Weg so herzurichten, dass eine ungehinderte Verbindung für Fußgänger und Radfahrer möglich ist.

Begründung:

Der jetzige Trampelpfad nördlich des Friedhof Lochhausen ist z.Zt. nicht begehbar. Durch eine Verbreiterung wäre eine ideale und sichere Querung bis und von der Eschenrieder Str. für Fußgänger und Radfahrer möglich. Vorsorglich sollten Radfahrer durch eine Sperre daran gehindert werden ungebremst auf die Eschenrieder Straße zu fahren. Somit wäre man nicht mehr gezwungen den Umweg über die Straße „Am Lochhauser Hügel“ zu nehmen. Es entsteht eine ansprechende Verbindung für Lochhausen.

Für den Antrag:
Manfred Spannagl
Sebastian Kriesel
Leopold Arning
Silvia Weber



Grafik: Leopold Arning, eigebe Bearbeitung. Die schwarze Linie kennzeichnet den beschriebenen Abschnitt.